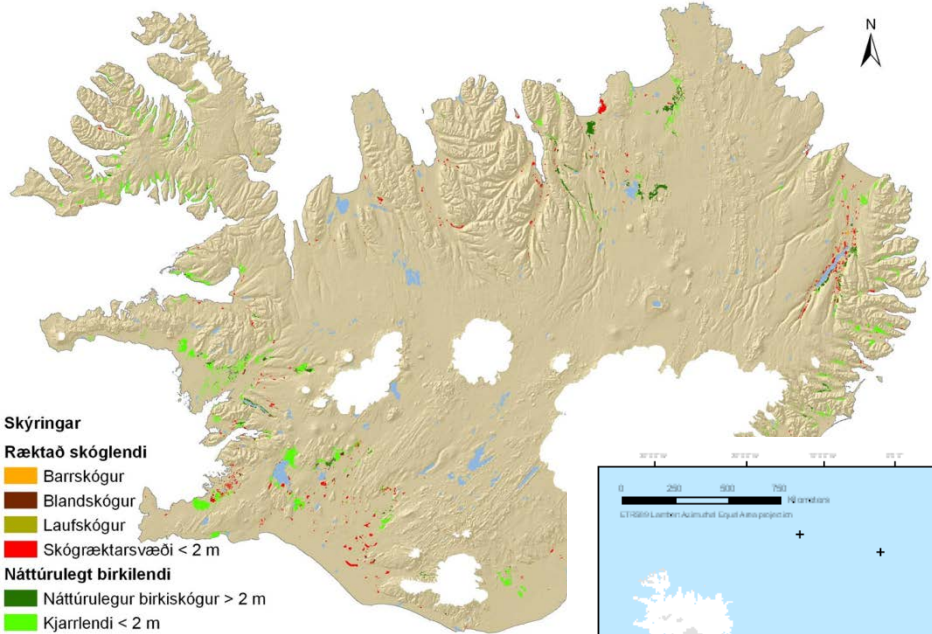


Skógar á Íslandi

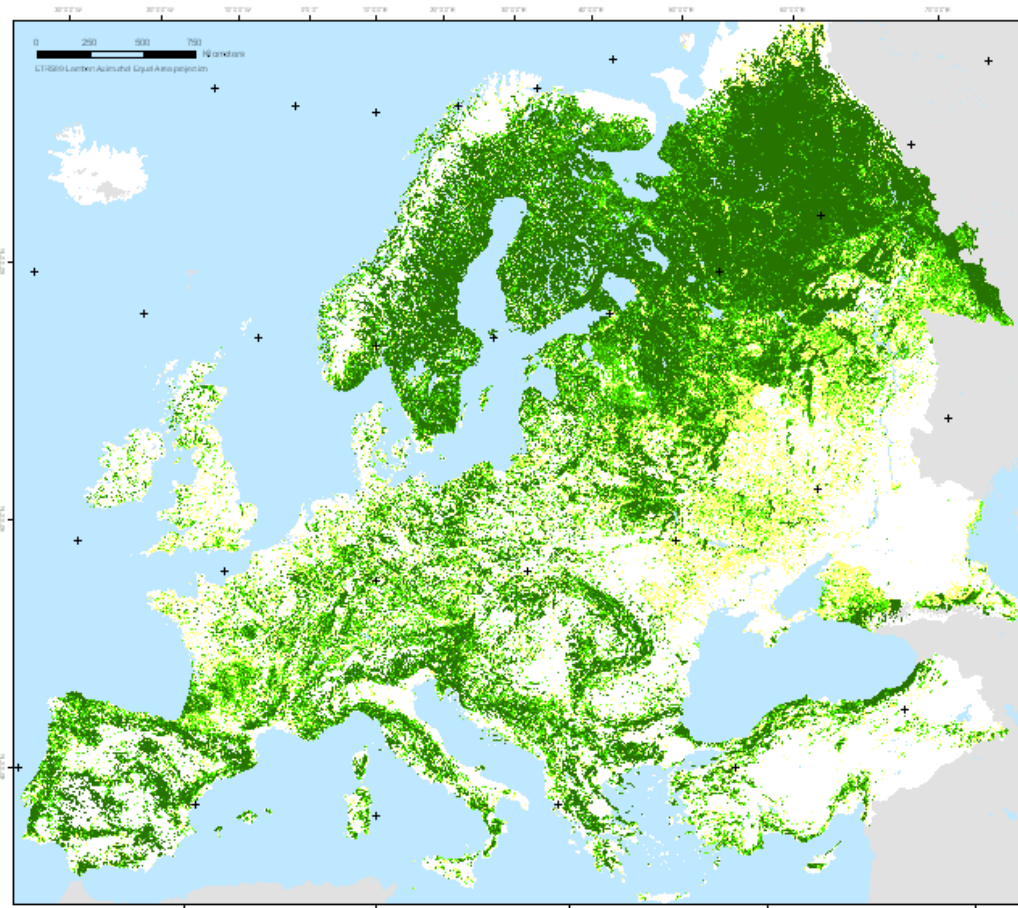
Stefna á 21. öld



Raunveruleikinn nú (útbreiðsla skóga á Íslandi og í Evrópu)



- Skýringar**
- Ræktað skóglendi
 - Barrskógur
 - Blandskógur
 - Laufskógur
 - Skógræktarsvæði < 2 m
 - Náttúrulegt birkilendi**
 - Náttúrulegur birkiskógur > 2 m
 - Kjarlendi < 2 m



FOREST MAP OF EUROPE
(geographical Europe, Cyprus and Turkey)

Proportion of forest from land area
(% of 10m x 10m resolution)

- 0 - 10
- 11 - 25
- 25 - 50
- 51 - 75
- 75 - 100
- Water
- Modals

Forest area by country (Millions hectares) and per centage from total land area:

AL	0.74 (0.8%)
AT	8.87 (10%)
BE	1.75 (1.6%)
BG	0.27 (0.2%)
CH	4.67 (3.8%)
CY	0.00 (0.0%)
CZ	3.87 (3.1%)
DE	11.05 (12%)
DK	0.87 (1.6%)
EE	0.02 (0.0%)
ES	14.75 (16%)
FI	12.66 (17%)
FR	1.60 (3.2%)
GB	14.92 (8%)
GR	0.28 (0.1%)
HR	0.28 (0.1%)
HU	0.28 (0.1%)
IE	0.08 (0.0%)
IT	0.07 (0.0%)
LT	1.02 (2.8%)
LU	0.07 (0.0%)
LV	0.81 (0.1%)
LT	0.81 (0.1%)
NL	0.78 (0.1%)
NO	24.62 (24%)
PL	0.02 (0.0%)
PT	0.02 (0.0%)
RO	0.02 (0.0%)
RU	1.73 (0.1%)
SE	34.82 (15%)
SI	1.14 (0.3%)
SK	1.84 (0.3%)
TR	0.00 (0.0%)
UA	0.74 (0.1%)
UK	34.81 (15%)

Have any corrections to European part: 11.1.2008 at no.61874

Based on Forest Europe 2011 (not included in map due to lacking available data coverage)

EU forest area shown in the map: 375,200,000 ha (37%)

Two of Norway and the other six are peatlands

The peatlands are not managed for timber production

However, it is possible to use them for timber production, especially if forest fires are controlled with an established fire protection system, using forest management and other measures to ensure that areas are not regarded as high fire risk

Further details:

www.efi.europa.eu and www.efi.int


www.efi.europa.eu and www.efi.int

Copyright: www.efi.europa.eu

Geographic information system: www.efi.europa.eu

European Forest Institute, December 2011

EFI **EUROPEAN FOREST INSTITUTE**
www.efi.org



Áherslusvið 1: Uppbygging skógarauðlindarinnar

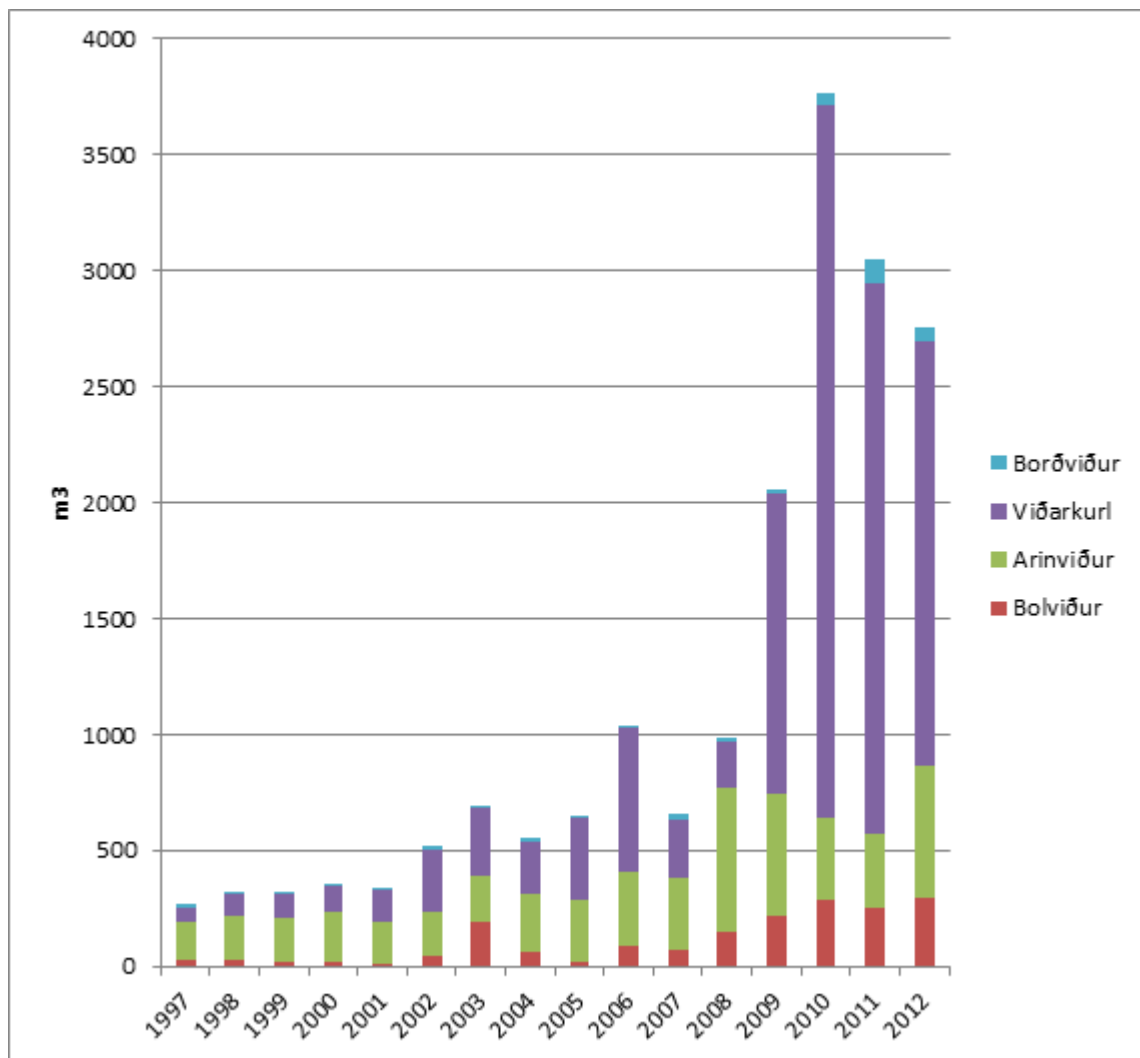
Markmiðið er að tífalda þekju skóga fyrir aldamótin 2100, að sjá skóga Íslands vaxa úr núverandi 1,2% í a.m.k. 12% af flatarmáli Íslands.

A photograph showing a stack of light-colored wooden planks on the left and a cross-section of a log on the right, revealing the wood grain and bark. The background is dark and textured.

Áherslusvið 2: Skógarnyttjar, verðmæta- og nýsköpun

Sem hráefni er viður umhverfisvænn, hagkvæmur og til fjölmargra hluta nytsamlegur. Skógrækt getur aukið atvinnustarfsemi og bætt efnahag á landsbyggðinni.

Viðarsala Skógræktar ríkisins 1997-2012



- Samdrátturinn frá 2010 skýrist af minnkandi sölu til framleiðenda undirburðar (fyrir hross og fiðurfé)
- Líklega stafar samdrátturinn af því að þeir hafa verið að fá meira efni frá öðrum innlendum timburseljendum (skógræktarfélagum og einstökum skógareigendum)


Afurðasala Skógræktar ríkisins nemur 2 milljörðum króna frá aldamótum, auk 0,5 milljarðs sem skilaði sér í formi virðisaukaskatts.

Áherslusvið 3: Samfélag, aðgengi og heilsa



Skógur er kjörinn vettvangur til líkamlegrar heilsuefllingar og frábær „kennslustofa“ til að efla umhverfisvitund og byggja upp jákvæð viðhorf til menntunar hjá fólki á öllum aldri.

Áherslusvið 4: Umhverfisgæði og líffjölbreytni

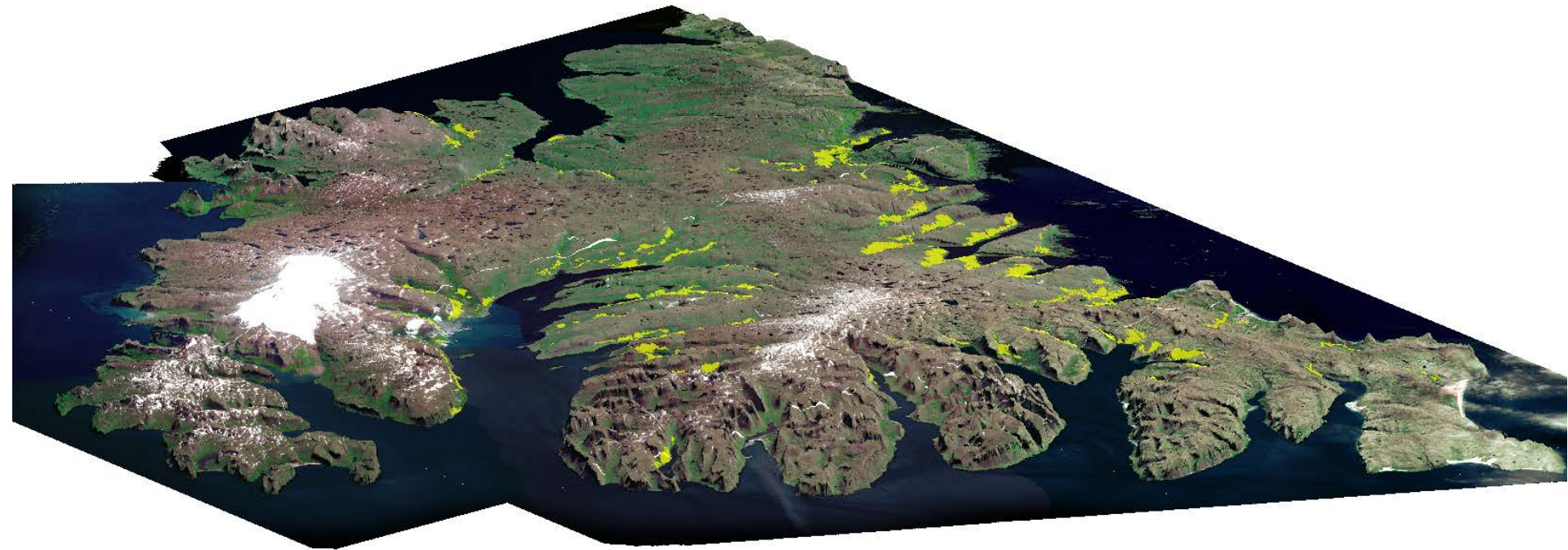
A close-up photograph of a green leaf with several water droplets on its surface. The leaf has a serrated edge and prominent veins. The background is a blurred green, suggesting a forest or garden setting.

Náttúruskógar voru meðal höfuðvistkerfa landsins, en þekja þeirra hefur rýrnað um 95% frá landnámi. Skógur veitir betri vörn gegn vind- og vatnsrofi jarðvegs en annar gróður.

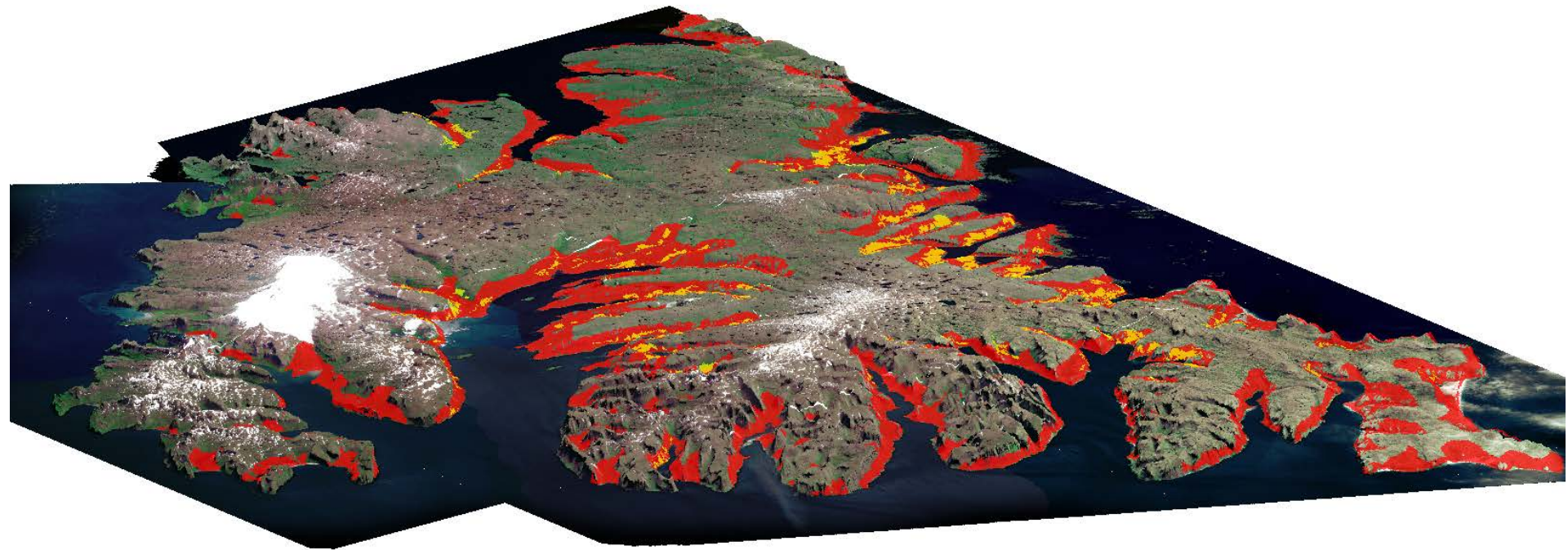
Áherslusvið 5: Loftslagsbreytingar

12% (1,2 milljónir ha) skógarþekja getur bundið sem samsvarar því sem næst allri losun CO₂ á Íslandi.

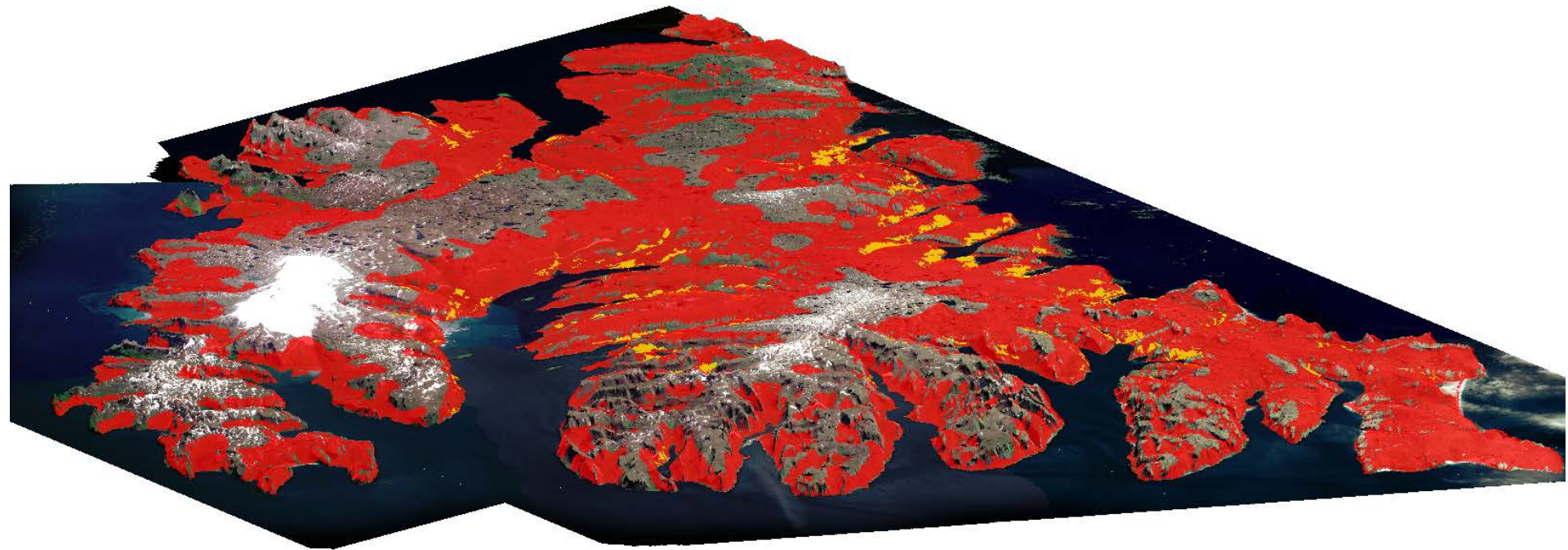
Núverandi birkiþekja á Vestfjörðum
(gult)



Möguleg (rautt) og raunveruleg (gult) útbreiðsla
birkis 1961-2006



Möguleg útbreiðsla birkis árið 2008

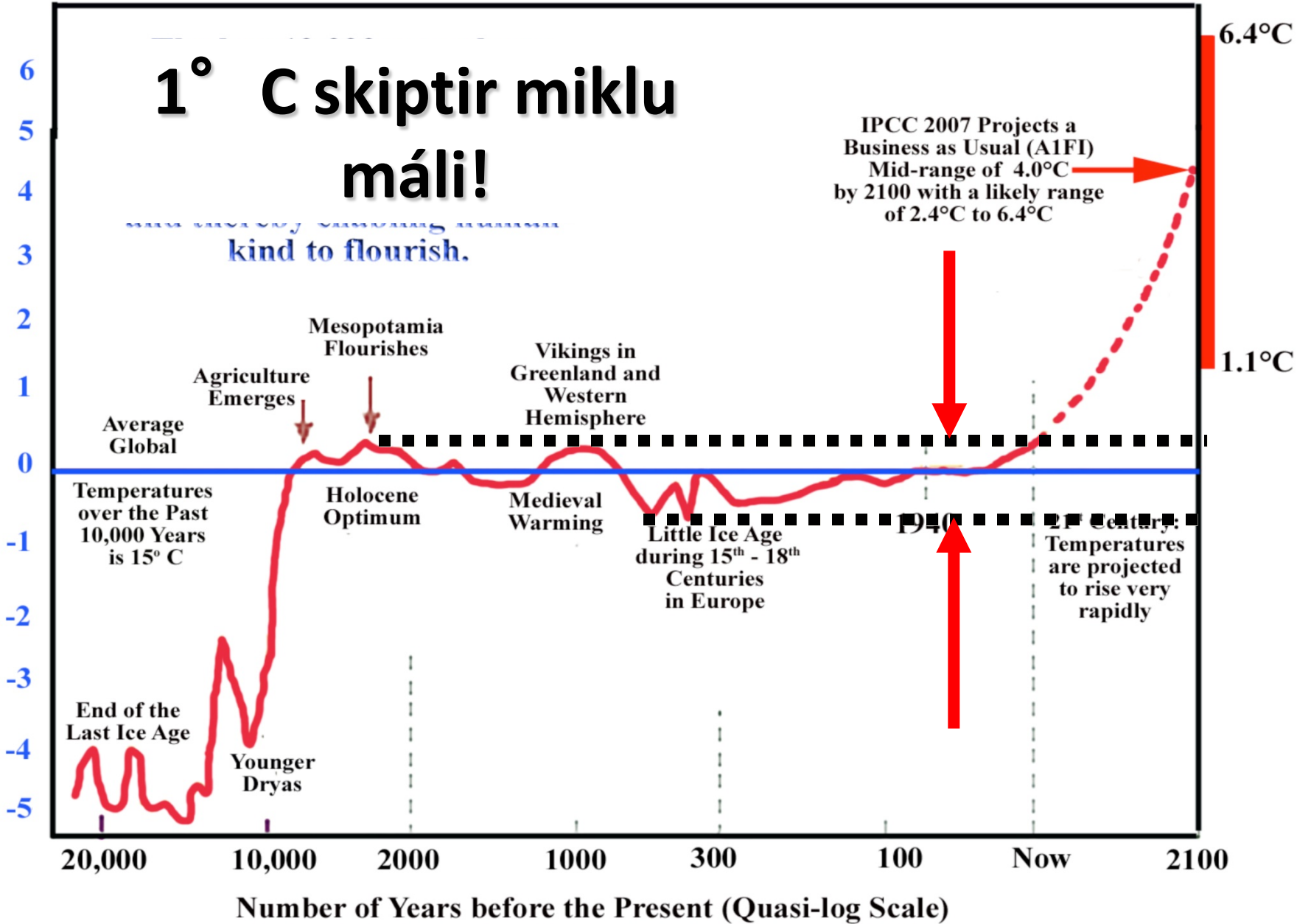


Á síðustu 20 árum hefur hlýnað um 1°C

Miðað við hækkandi styrk CO₂ mun halda áfram að hlýna næstu aldir (þótt skrúfað væri fyrir losun af mannavöldum – og ekkert bendir til að það muni gerast)

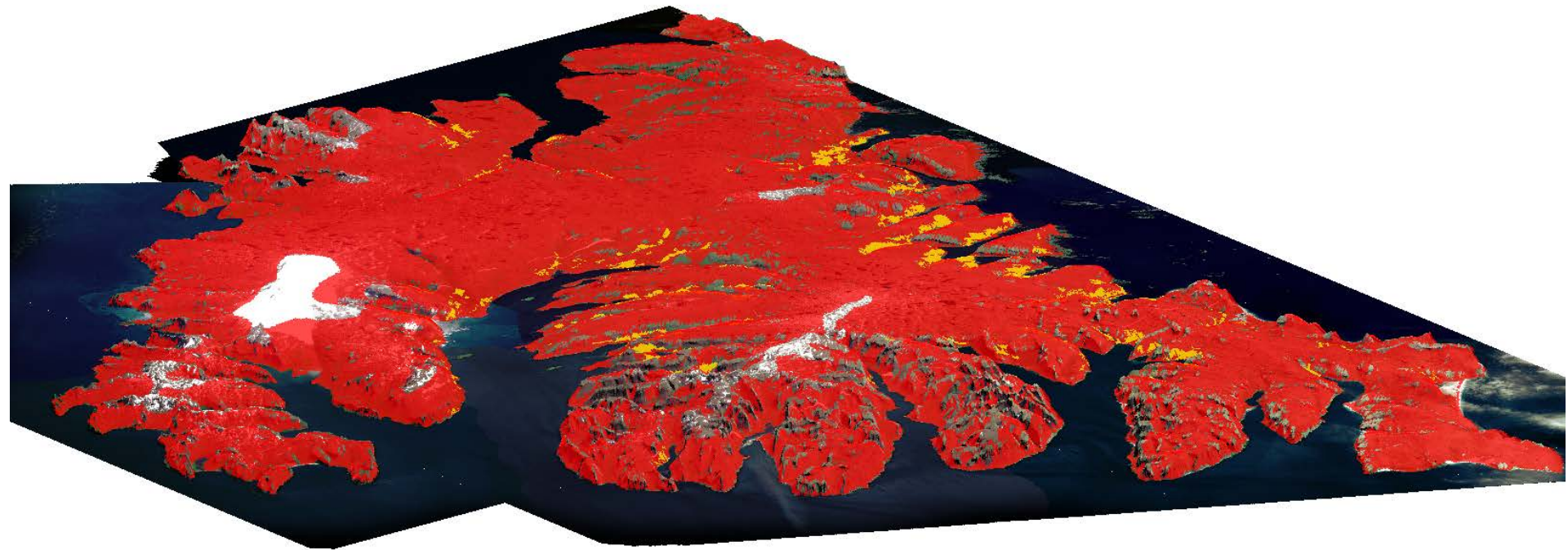
1° C skiptir miklu máli!

Temperature Changes from Global Average in °C



Source: Adapted from "Climate change and human health - risks and responses" published by WHO in collaboration with UNEP and WMO 2003 and more recent data from IPCC 2007.

Möguleg útbreiðsla birkis – sviðsmynd 2 2050: 1,5°C hækkun frá 2008



Sjálfbær skógrækt

Öll skynsamleg skógrækt verður að hafa í heiðri og leitast við að efla og nýta sem best gæði skógarins, en þannig að óbornar kynslóðir geti sótt í skógana að minnsta kosti jafn mikil gæði og núlifandi kynslóð krefst sér til handa.

Landsáætlun í skógrækt

Stefna ein og sér er gagnslítill nema gerðar séu ráðstafanir til að framfylgja henni með framkvæmdum byggðum á raunhæfri áætlanagerð.

Í landsáætlun í skógrækt verði fjallað um:

- Rannsóknir á öllum sviðum skógræktar.
- Menntun á sviði skógfræði.
- Ráðgjöf til skógræktenda.
- Hvata til aukinnar skógræktar, þ.m.t. Fjárhagslega, félagslega og umhverfislega.
- Þjónustu opinberra aðila við skógræktendur
- Nauðsynlegar lagabreytingar
- Mælanleg markmið, vísa, vöktun og mat á árangri.