

Ársskýrsla Suðurlandsskóga 2001



Efnisyfirlit

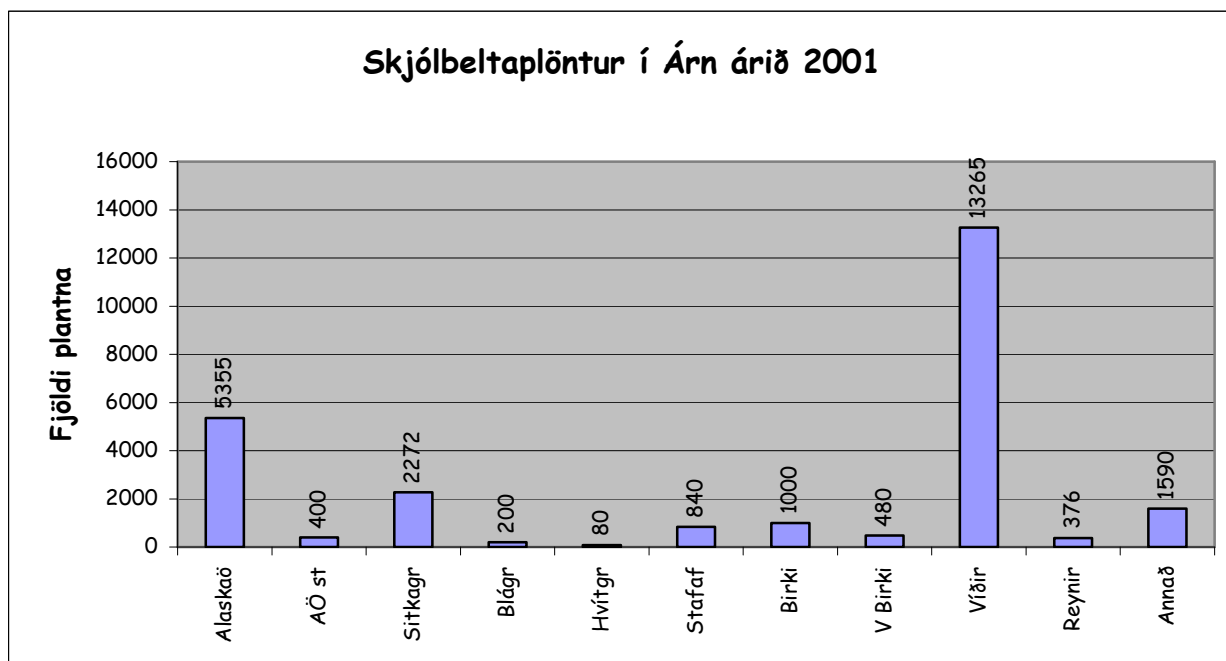
Samantekt framkvæmdarstjóra Suðurlandsskóga	bls. 2.
Búsetahlutfall jarða innan Suðurlandsskóga	3.
Búskaparhættir jarða innan Suðurlandsskóga	3.
Sýsluskipting jarða innan Suðurlandsskóga	4.
Skipting lögbýla á milli verkefna Suðurlandsskóga deilt á sýslur	4.
Framlag til bænda 1998-2001	5.
Skiptin fjármagns Suðurlandsskóga 2001	5.
Samantekt frá svæðisstjóra í Árnassýslu	6.
Fjöldi skógarplantna í Árnassýslu árið 2001	7.
Fjöldi skjólbeltaplantna í Árnassýslu árið 2001	9.
Samantekt frá svæðisstjóra í Rangárvallasýslu og V-Skaftafellssýslu	10.
Fjöldi skógarplantna í Rangárvallasýslu árið 2001	11.
Fjöldi skjólbeltaplantna í Rangárvallasýslu árið 2001	12.
Fjöldi skógarplantna í V-Skaftafellssýslu árið 2001	13.
Fjöldi Skjólbeltaplantna í V-Skaftafellssýslu	14.
Samantekt frá svæðisstjóra í A-Skaftafellssýslu	15.
Fjöldi skógarplantna í A-Skaftafellssýslu árið 2001	16.
Fjöldi skjólbeltaplantna í A-Skaftafellssýslu	17.
Samantekt skógarplöntur árið 2001 á svæði Suðurlandsskóga	18.
Skógarplöntur fjöldi deilt á sýslur árið 2001	19.
Heildarfjöldi skógarplantna á svæði Suðurlandsskóga	20.
Samantekt skjólbeltaplöntur á svæði Suðurlandsskóga	21.
Skjólbeltaplöntur fjöldi deilt á sýslur árið 2001.	22.
Heildarfjöldi skjólbeltaplantna á svæði Suðurlandsskóga	23.
Skógarplöntur samanburður 1998-2001 á svæði Suðurlandsskóga	24.
Skógarplöntur samanburður 1998-2001 á svæði Suðurlandsskóga	25.
Skjólbeltaplöntur samanburður 1998-2001 magn og tegundir	26.
Skjólbeltaplöntur samanburður 1998-2001 magn og tegundir	27.
<i>Ársreikningar Suðurlandsskóga 2001.</i>	

Skýrsluna vann Hrönn Guðmundsdóttir Anna Björg Nielsdóttir.

Forsíðumynd Hreinn Óskarsson Skógarvöður Suðurlands.

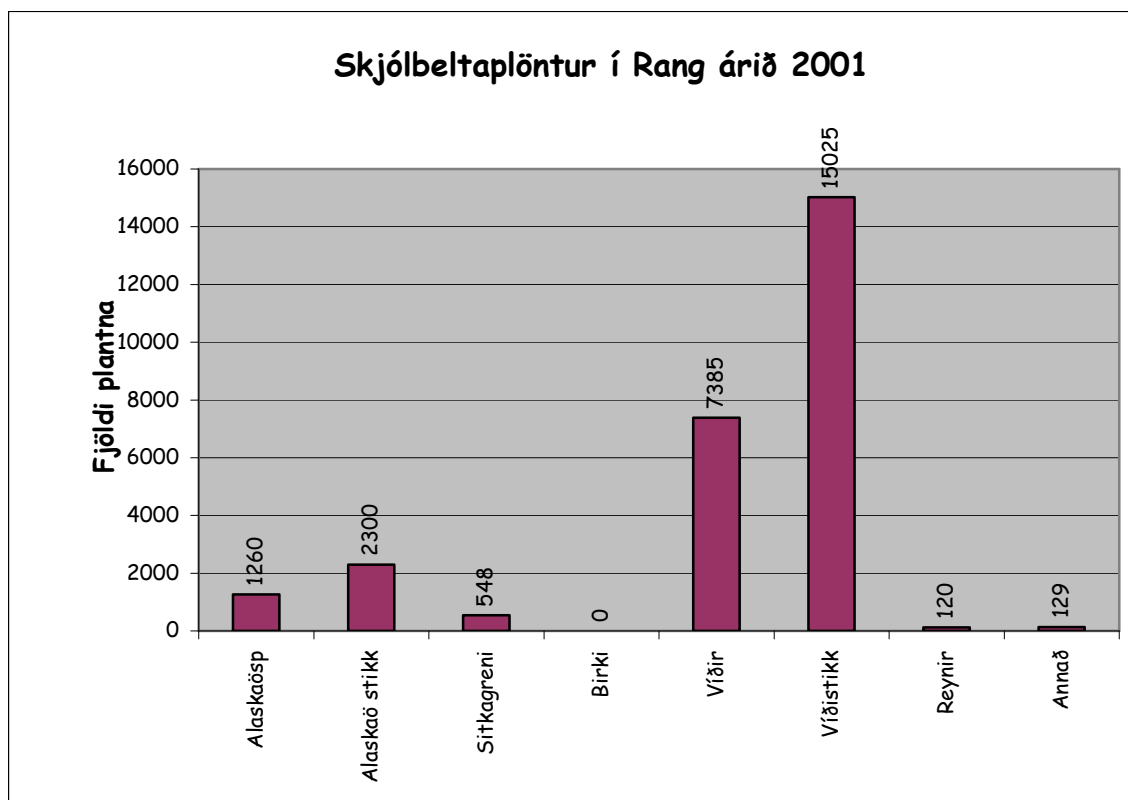
Fjöldi skjólbeltaplantna árið 2001 Árnessýsla

	AÖ	AÖ st	SG	BG	HG	Stf	IB	VB	V	R	Annað	Samtals	PL R
Arakot			15						105			120	
Björnskot	315		107						980			1402	
Birnustaðir 2			35	40		40	80				40	235	
Bræðraból			552	40		160		40	3395	96	525	4808	11
Bíldsfell Á	140								455			595	3
Bíldsfell G	1190		70						630	24	24	1938	2
Hæll II	455								980			1435	3
Húsatóftir 2			48			40	80		245	24	99	536	1
Hlemmiskeið 2	70		35					120	280	48	129	682	
Kvíarhóll	245		280	80					350			955	
Kökkur									1120			1120	
Leynir	735		175						805			1715	3
Reykjahlíð	1190		210	40		80	80	320	2590	48	228	4786	8
Reykhóll			140		80	80	120			64	134	618	
Stærri-Bær	385	400							735			1520	4
Sunnuhvoll	490		350			400	480		350	24	24	2118	
Votamýri	140		30				40		245		387	842	
Vorsabær			120			40	120			48		328	
Útverk			105									105	
Samtals	5355	400	2272	200	80	840	1000	480	13265	376	1590	25858	35



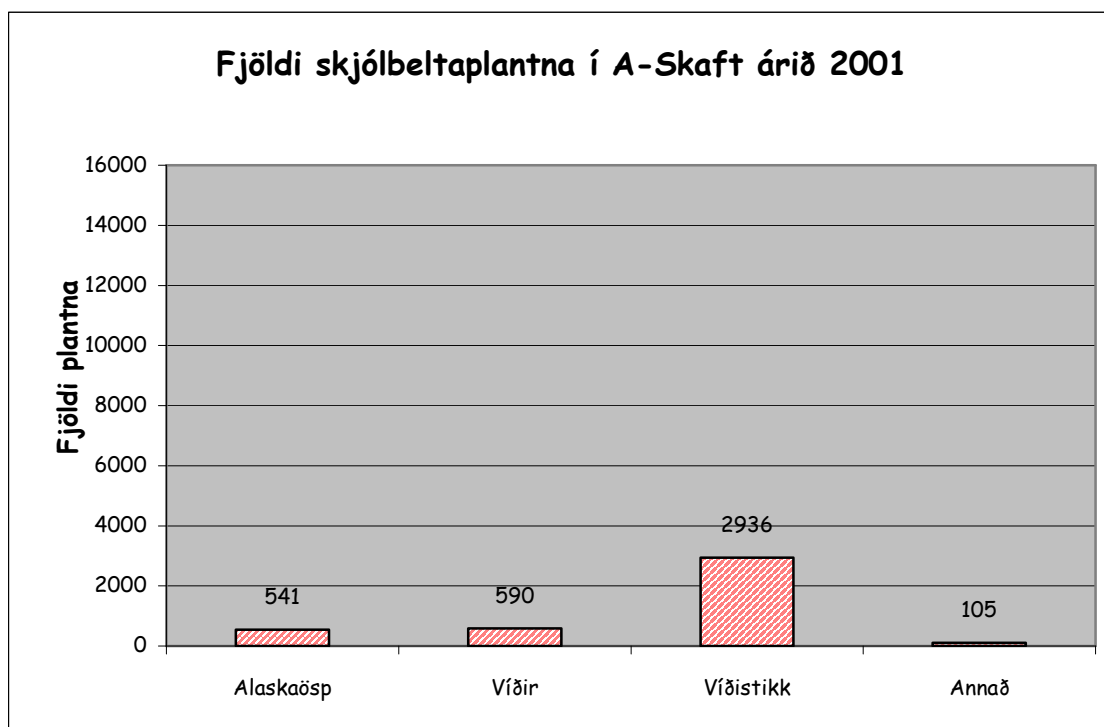
Fjöldi skjólbeltaplantna árið 2001 Rangárvallasýsla

Rang	AÖ	AÖ st	SG	IB	V	V st	R	Annað	Samtals	PL r.
Austvaðsholt		225				425			650	
Borg					700				700	2
Gata	105				105				210	
Guðnastaðir	105				735	800	24		1664	3
Háfur	35					1280			1315	4
Hlíðarendakot	140		40		420		48	24	672	
Kanastaðir	140	1775	420			4500			6835	
Moldnúpur		300	48		315	3225	24	105	4017	
Norður-Nýjabær	315				840	1050			2205	3
Skálakot					315	2075			2390	
Stóra Hildisey	140				1365	125			1630	3
Sperðill	70		40		490		24		624	
Unuhóll					1050	350			1400	4
Ytra-Seljaland									0	4
Önundarhorn	210				1050	1195			2455	
Samtals	1260	2300	548	0	7385	15025	120	129	26767	23

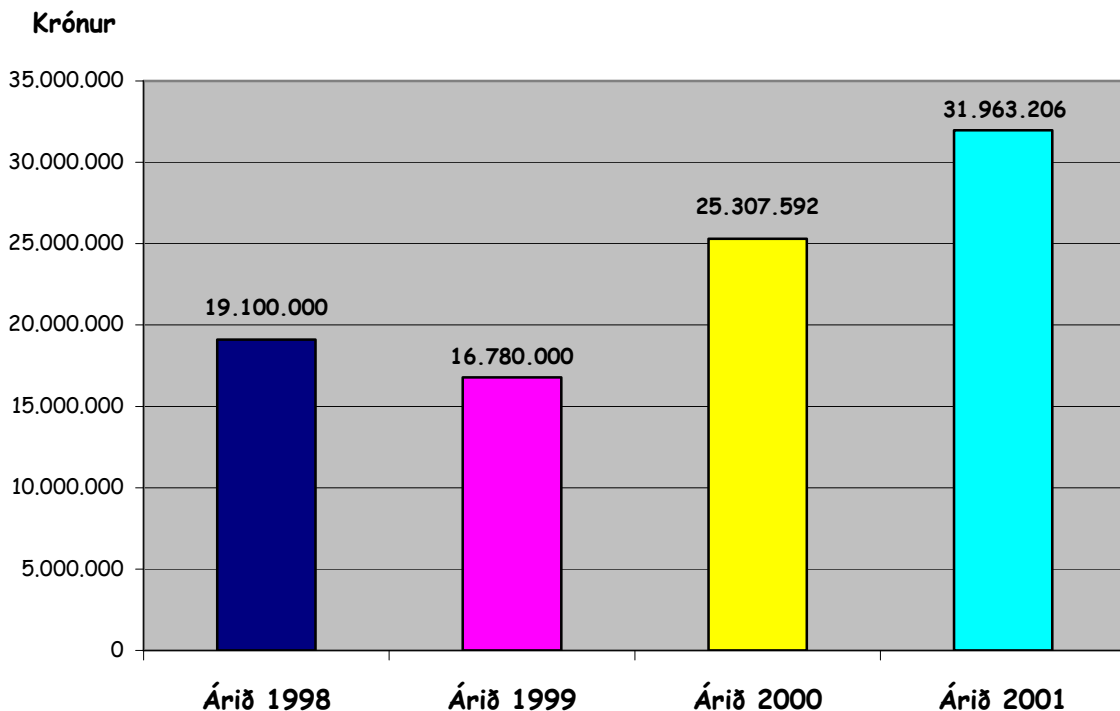


Fjöldi skjólbeltaplantna árið 2001 A-Skaftafellssýsla

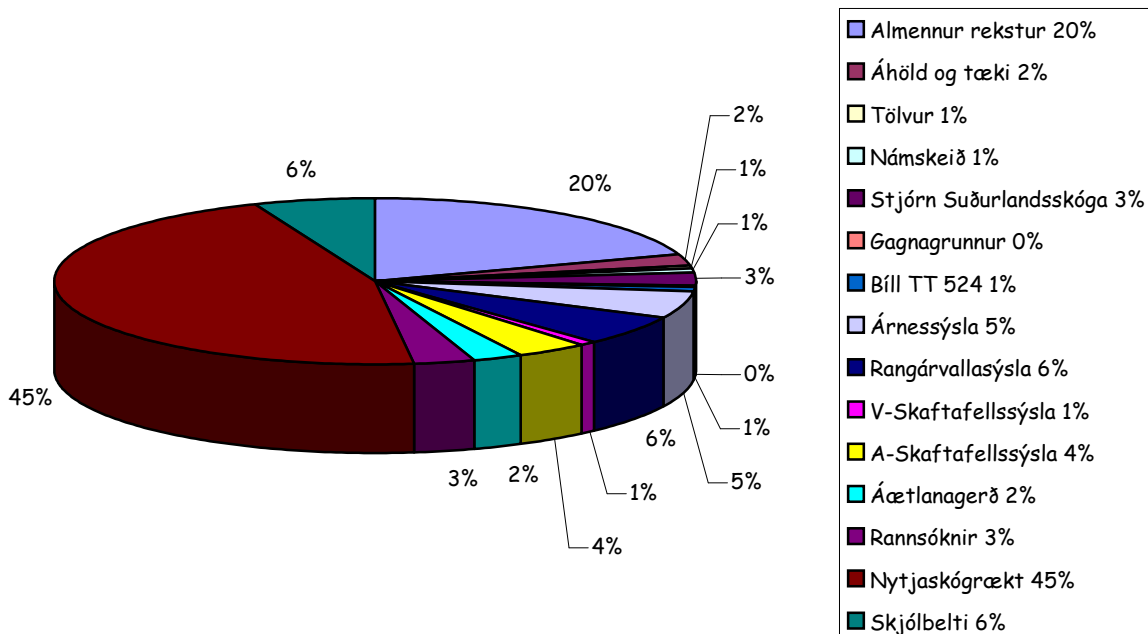
A-Skaft	Alaskaösp	Víðir	Víðistikk	Annað	Samtals	Plast
Árbær		120	500		620	
Bjarnanes	63	59	850	35	1007	1
Breiðabólsstaður					0	1
Dilksnes	38		195		233	1
Hólmur	100	91	291		482	2
Hoffell 1B	270	272	800	35	1377	3
Kiljuholt	70	48	300	35	453	
Meðalfell					0	1
Samtals	541	590	2936	105	4172	9

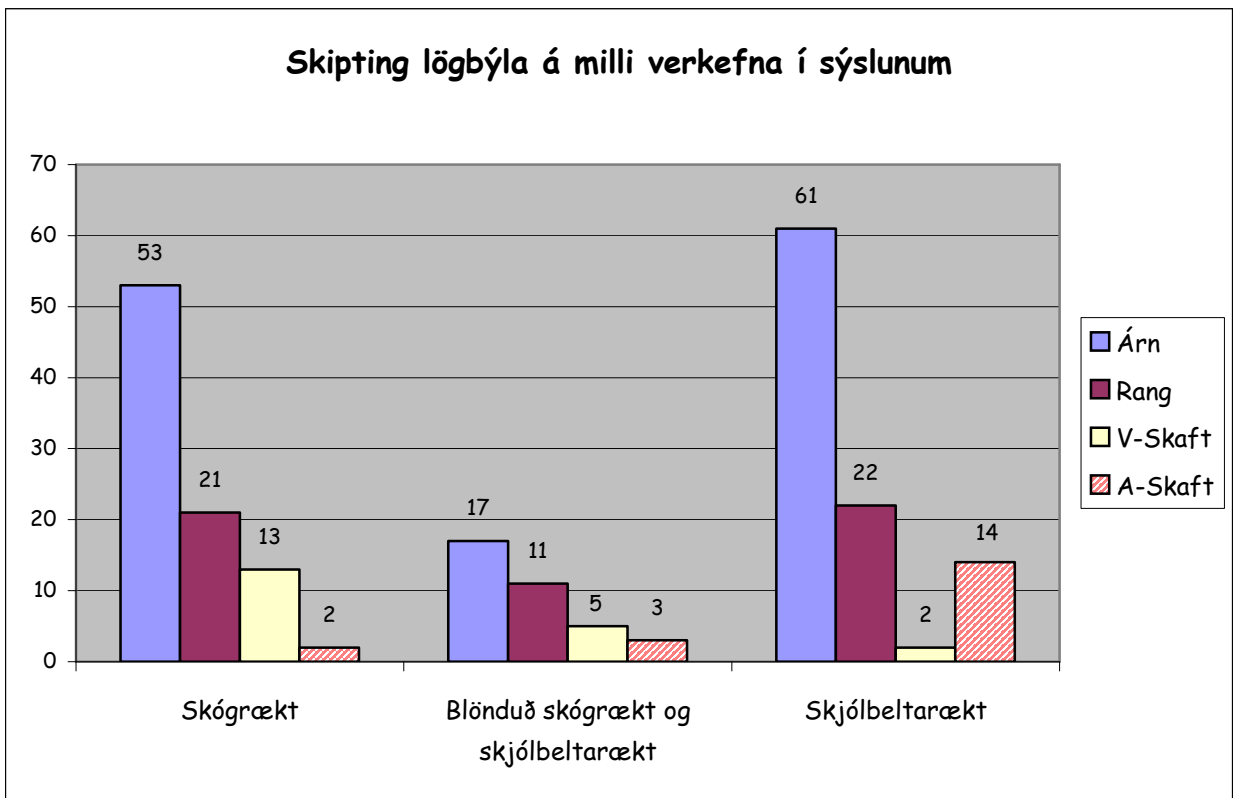
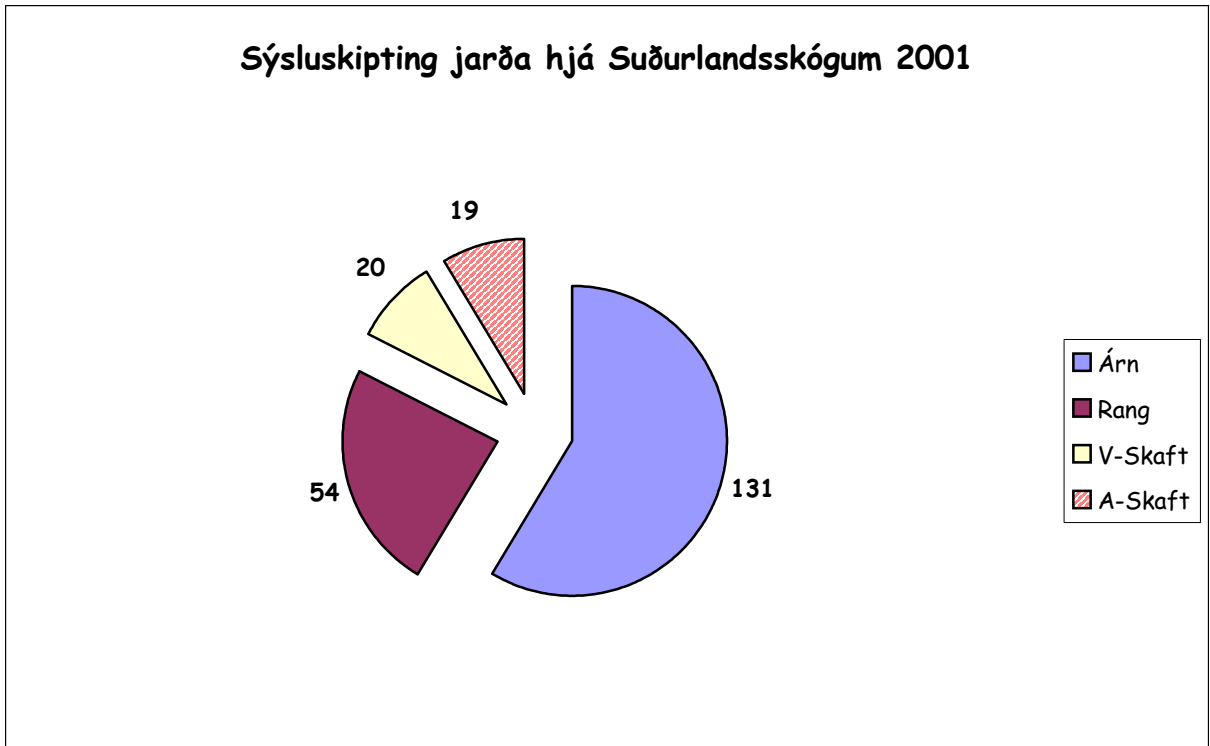


Framlög Suðurlandsskóga til bænda 1998-2001.

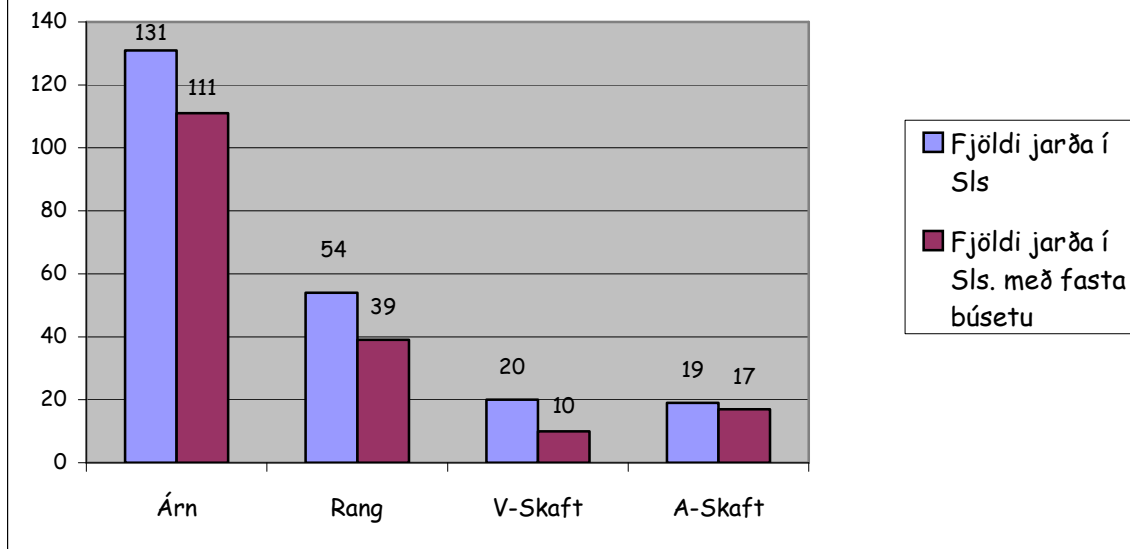


Skipting fjármagns Suðurlandsskóga 2001

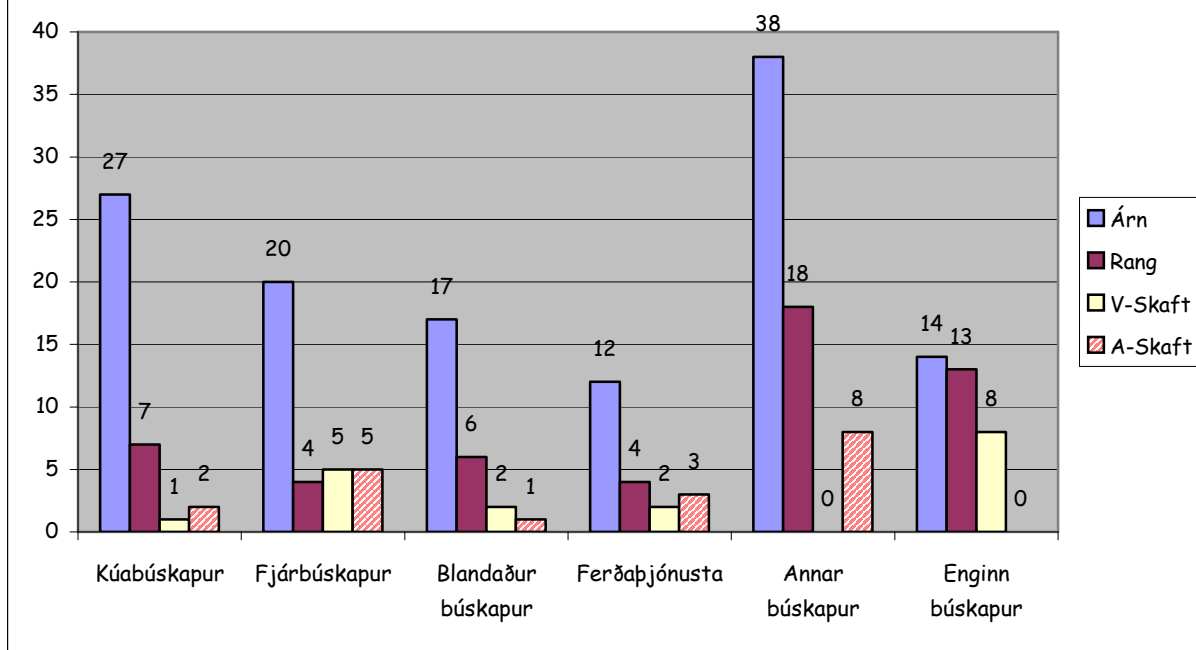




Hlutfall á milli sýslna í Suðurlandsskógum miðað við búsetu á lögbýlum 2002



Búskaparhættir lögbýla í Suðurlandsskógum 2002



Samantekt svæðisstjóra Austur Skaftafellssýsla:

Starfsemi skógarbænda í Austur -Skaftafellssýslu færðist frá Skógrækt ríkisins á Austurlandi til Suðurlandsskóga á þessu ári.

Fimm bæir sem byrjað höfðu í skógrækt árið 1999 héldu ótrauðir áfram og plöntuðu um 40 þúsund plöntum meira en árið áður.

Minna var plantað af skjólbeltum en árið áður, en þó komu nokkrir nýir bændur inn í skjólbeltaræktina.

Nokkrar nýjar jarðir hafa sótt um inngöngu í nytjaskógræktina og verða vonandi komnir á fullt í útplöntun vorið 2003.

Þrjár framsýnir þúsundþjalasmiðir smíðuðu nýja útplöntunarvél með Markúsarplóginn sem fyrirmynd. Þessi útplöntunarvél hlaut nafnið Njörður. Nafnið Njörður er sótt í goðafræðina en það er nafn jarðguðsins. Reyndist vélin í allastaði vel en ýmsa smáhluti þarf að laga fyrir sumarið.

Við hérna fyrir austan horfum bjartsýn fram á sumarið og ætlum að planta ennþá meira á þessu ári en í fyrra með aðstoð Njarðar.

Rannveig Einarsdóttir svæðisstjóri.



Samantekt svæðisstjóra Árnessýsla

Í Árnessýslu hefur útplöntun í skógrækt gengið vel. Alls var plantað um 267.000 plöntum aðalega af jarðaeigendum sjálfum en þó var hluta af þessu plantað með Markúsarplógnum okkar góða. Einnig kom til sú nýjung að heilt fótboltalið sá að hluta til um útplöntun á 2 jörðum. Þetta reyndist mjög vel og var bæði gott og skemmtilegt fyrir alla aðila og verður alveg örugglega framhald á.

Mikið var jarðunnið í sýslunni í haust þannig að víða verður byrjað að planta um leið og frost fer úr jörðu.

Alls voru lagðir út 25 (25.500 plöntur) km af skjólbeltum á þessu svæði. Mjög gaman er að sjá hvað menn eru áhugasamir um lagningu skjólbelta á jörðum sínum. Skjólbeltin (oft skjólbeltanet) á mörgum jörðum eru farin að skila verulegum árangri og menn farnir að sjá greinilega hverju skjólið skilar bæði plöntum og skepnum, sem er mikil hvatning á framhald. Einnig er það staðreynd að þegar það gengur svona vel hjá einum fara fleiri af stað og er það vel.

Öllum sem þetta lesa óska ég gróðursældar.

Harpa Dís svæðisstjóri.



Samantekt svæðisstjóra. Rangárvallasýsla og V-Skaftafellssýsla

Vorið 2001 hófst útplöntun í Rangárvallasýslu á nokkrum jörðum í apríl þar sem jörð var orðin frostlaus. Samkvæmt samningum við plöntuframleiðendur eru þeir ekki skuldbundnir til að flytja plöntur í dreifingarstöðvar okkar fyrr en 1.mai, en þar sem nokkuð af plöntum komst ekki í jörð sumarið 2000, voru þær tiltækar í dreifingarstöðinni á Tumastöðum.

Enginn svæðisstjóri var í V-Skaftafellssýslu þetta árið og sinnti ég því starfi líka, á móti Sólveigu Pálsdóttir í Prestbakkakoti sem sá um dreifingarstöð fyrir V-Skaft.

Í Rangárvallasýslu var plantað 218.554 skógarplöntum og lagðir um 25 km skjólbelta.

Í V-Skaftafellssýslu var plantað 134.332 skógarplöntum og um 900 pl.í skjólbeltum.

Samtals eru þetta 380.554 plöntur. Af þeim plantaði Markúsarvél 104.086 og handplöntun verktaka var um 46.000 plöntur. Skógarbændur sjálfir hafa þá plantað 230.468 plöntum eða um 60 % plantna og verktakar um 40 %.

Nýja Skógarstjarnan var notuð á nokkrum jörðum til að vélflekkja og var almennt ánægja með þetta verkfæri, sérstaklega í brattlendi.

Samvinna við Landgræðslu ríkisins hófst á nokkrum jörðum með sáningu lúpínuakra. Eftir nokkur ár verður síðan trjáplöntum plantað í þessa akra.

Ekki tókst að planta öllum plöntum sem til afhendingar voru vegna tafa við girðingarvinnu ofl. Þær eru í geymslu á Tumastöðum og hjá framleiðanda.

Hallur Björgvinsson



Samantekt ársins 2001 hjá Suðurlandsskógum.

Hjá Suðurlandsskógum var árið 2001 viðburðarríkt. Má þar helst nefna breytingu á lögum Sls sem fram fór á Alþingi á árinu. Um var að ræða fyrstu grein laganna sem eftir breytingu stækkar starfssvæði okkar bæði í austur og vestur.

Eftir breytinguna er 1. mgr. 1. gr. laganna þannig: *Tilgangur laga þessara er að stuðla að ræktun fjölnytjaskóga og skjólbelta í Gullbringusýslu, Árnessýslu, Rangárvallasýslu, Vestur-Skaftafellssýslu og Austur-Skaftafellssýslu og umhirðu þess skóglendis sem þar er fyrir og treysta með því byggð og fjárfesta í nýrri auðlind sem efla mun atvinnulíf í framtíðinni.*

Nýr formaður stjórnar Sls: Á árinu hætti Ísólfur Gylfi Pálmason formennsku í stjórn Suðurlandsskóga. Hafði hann setið sem formaður frá upphafi. Eru honum færðar þakkir fyrir vel unnin störf. Í hans stað kom Garðar Hannesson Hveragerði. Er hann jafnframt boðinn velkominn til starfa sem formaður Sls.

Starfsmannamál: Á árinu unnu auk framkvæmdastjóra hjá Suðurlandsskógum þau Hallur Björgvinsson í fullu starfi, Anna Björg Nielsdóttir í 75% starfi, Harpa Dís Harðardóttir í 50% starfi, Rannveig Einarsdóttir í 30 % starfi og auk þess Hrönn Guðmundsdóttir, Valgerður Erlingsdóttir, Agnes Brá Birgisdóttir og Sólveig Pálsdóttir í hlutastarfi. Finnskur nemi, Eeva Maria Qvisén, var í nokkra vikna starfsnámi hjá Suðurlandsskógum.

Kynningarmál: Á árinu var gerður kynningarbæklingur um Sls sem dreift var allvíða. Auk þess var upplýsingarbæklingur endurgerður. Samhliða því voru starfsreglur endurgerðar og nýjar samdar, sem voru síðan settar í bæklinginn.

Jarðvinnsla og gróðursetning: Nýtt jarðvinnslutæki - "skógarstjarnan" - var keypt á árinu og er reiknað með að hún fari á milli svæði eftir því sem þurfa þykir.

Ari Öfjörð í Lækjarmótum keypti Markúsarplóginn á árinu. Hefur hann ásamt syni sínum stofnað fyrirtækið "Gagntak" og munu þeir kappkosta að veita bændum sömu þjónustu og Markús Runólfsson hefur gert í gegnum árin.

Útboð á plöntum: Boðin var út hluti af framleiðslu á plöntum fyrir árið 2003. Alls var boðin út ræktun á 425 þús. plöntum, sem er u.þ.b. einn þriðji af heildarframleiðslu fyrir Sls. Tilboði tekið frá Kvistum Biskupstungum sem var 11.257.460 krónur í heildarpakkann. Um það bil 1,1 milljón plantna eru í framleiðslu fyrir árið 2002.

Framkvæmdarleyfi til skógræktar: Á árinu kvað Úrskurðarnefnd skipulags- og byggingarmála upp úrskurð um að ekki þurfi framkvæmdarleyfi til skógræktar fyrr en því marki er náð að um sé að ræða framkvæmd sem kunni að vera háð mati á umhverfisáhrifum, sbr. nú ákvæði í viðauka 2 með lögum nr. 106/2000 um mat á umhverfisáhrifum

Samningar: Margir bændur undirrituðu samninga á árinu 2001, en hér eftir þurfa bændur að hafa samning við Suðurlandsskóga til að fá afgreiddar plöntur til gróðursetningar.

Björn B. Jónsson framkvæmdastjóri Sls

Fjöldi skjólbeltaplantra árið 2001 V-Skaftafellssýsla

V-Skaft	Alaskaösp	Sitkagreni	Ilmbjörk	Víðir	Annað	Samtals	Plast
Kirkjubær 2				140	185	325	
Prestbakkakot							2
Suður-Hvoll	35	200	201	140		576	
Teygingalækur							6
Samtals	35	200	201	280	185	901	8

