



*Leiðin út í skóg- fyrstu skref og grunnfræðsla*

***FRAMKVÆMDASKRÁNING***

# Framkvæmdaskráning

Vinnusvæði ársins  
Skógræktaráætlun

Afhendingaseðill  
Gróðursetning

Framkvæmdaskráning  
GPS (Rauntímaskráning)



Framkvæmda-  
skráning

Upprifjun

Vinnusvæði\_ársins

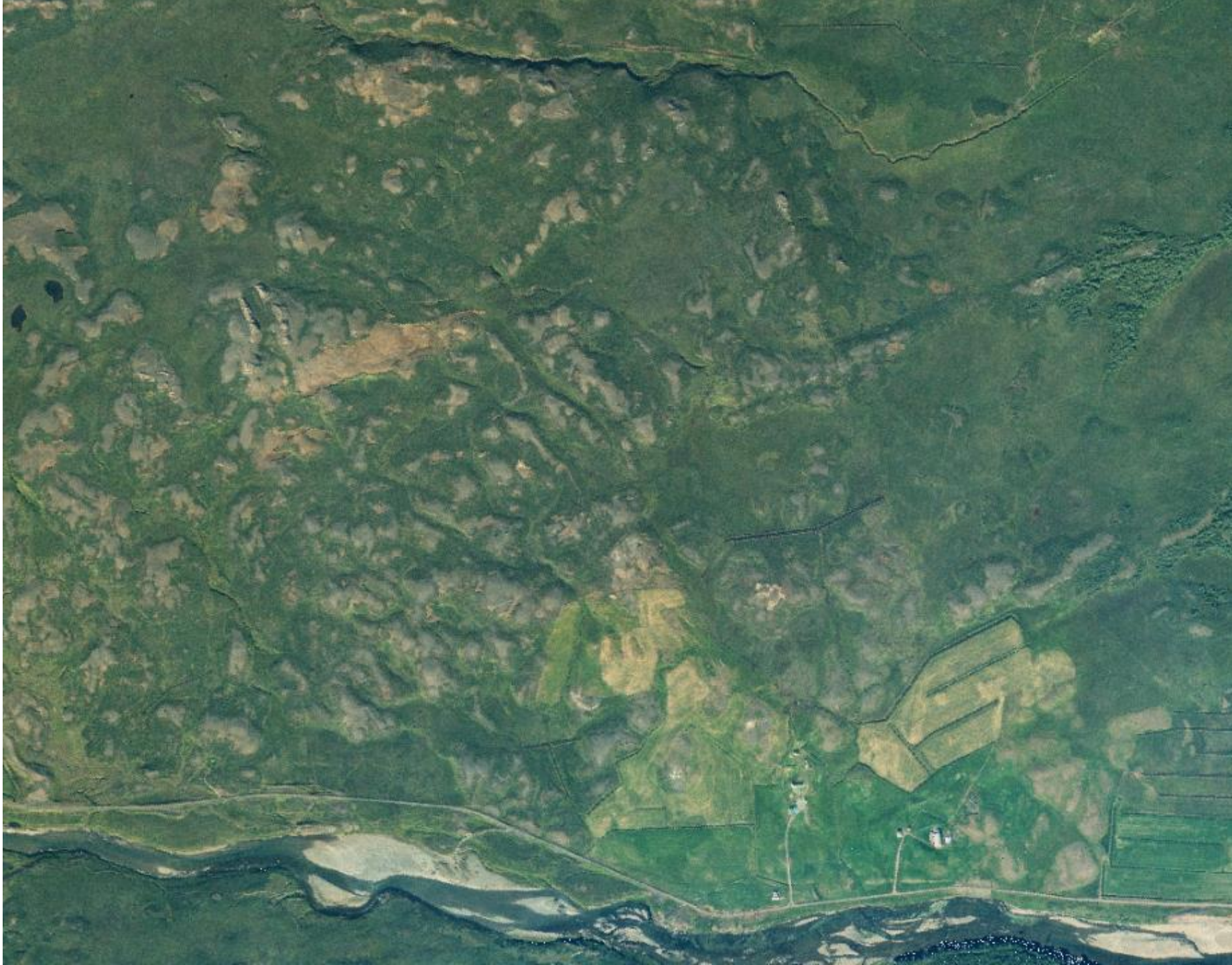
Skógræktaráætlun

Afhendingaseðill

Gróðursetning

Framkvæmda-  
skráning

GPS  
(rauntímaskráning)





## Framkvæmda- skráning

### Upprifjun

Vinnusvæði\_ársins

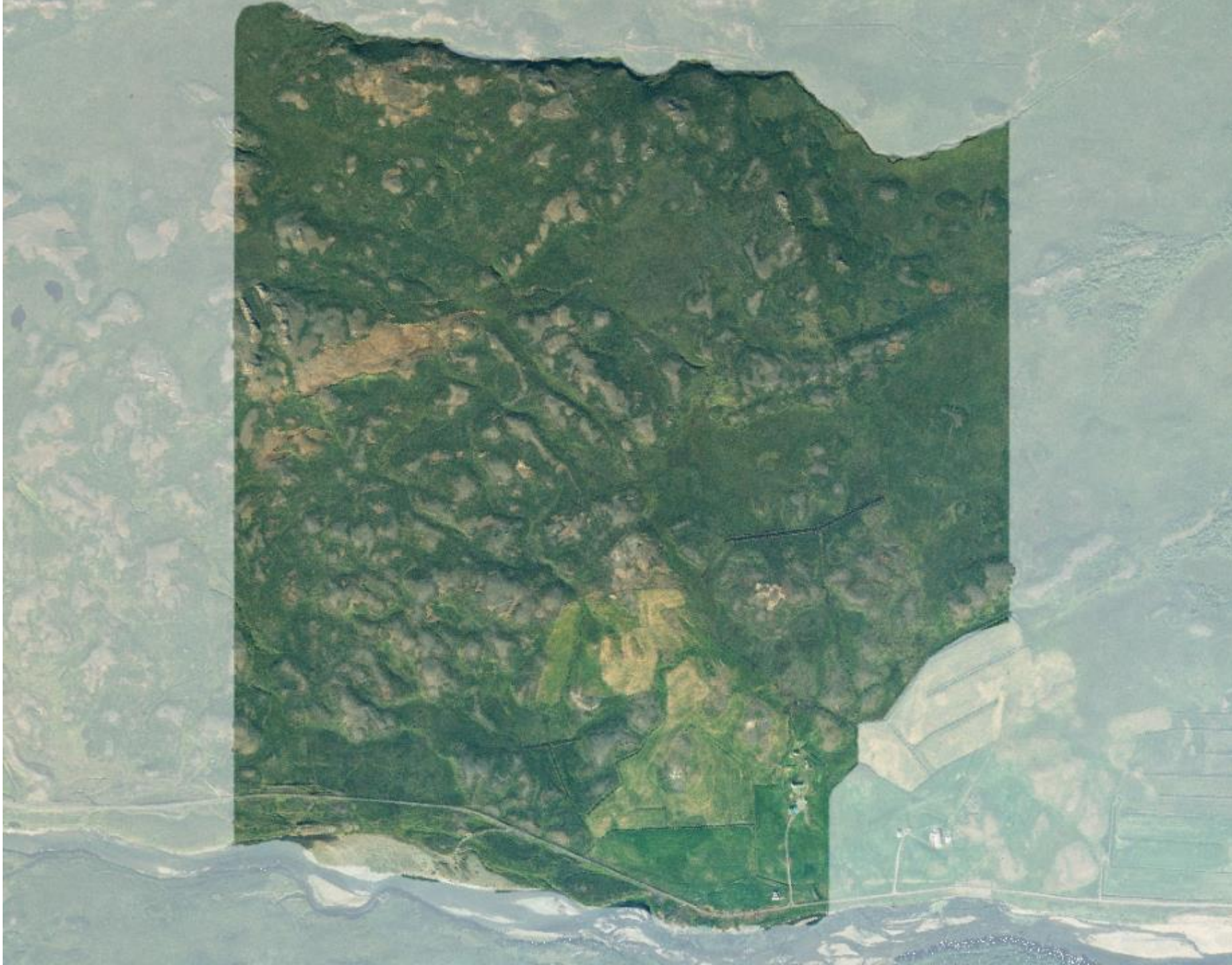
Skógræktaráætlun

Afhendingaseðill

Gróðursetning

Framkvæmda-  
skráning

GPS  
(rauntímaskráning)





Framkvæmda-  
skráning

Upprifjun

Vinnusvæði\_ársins

Skógræktaráætlun

Afhendingaseðill

Gróðursetning

Framkvæmda-  
skráning

GPS  
(rauntímaskráning)





Framkvæmda-  
skráning

Upprifjun

Vinnusvæði\_ársins

Skógræktaráætlun

Afhendingaseðill

Gróðursetning

Framkvæmda-  
skráning

GPS  
(rauntímaskráning)





Framkvæmda-  
skráning

Upprifjun

Vinnusvæði\_ársins

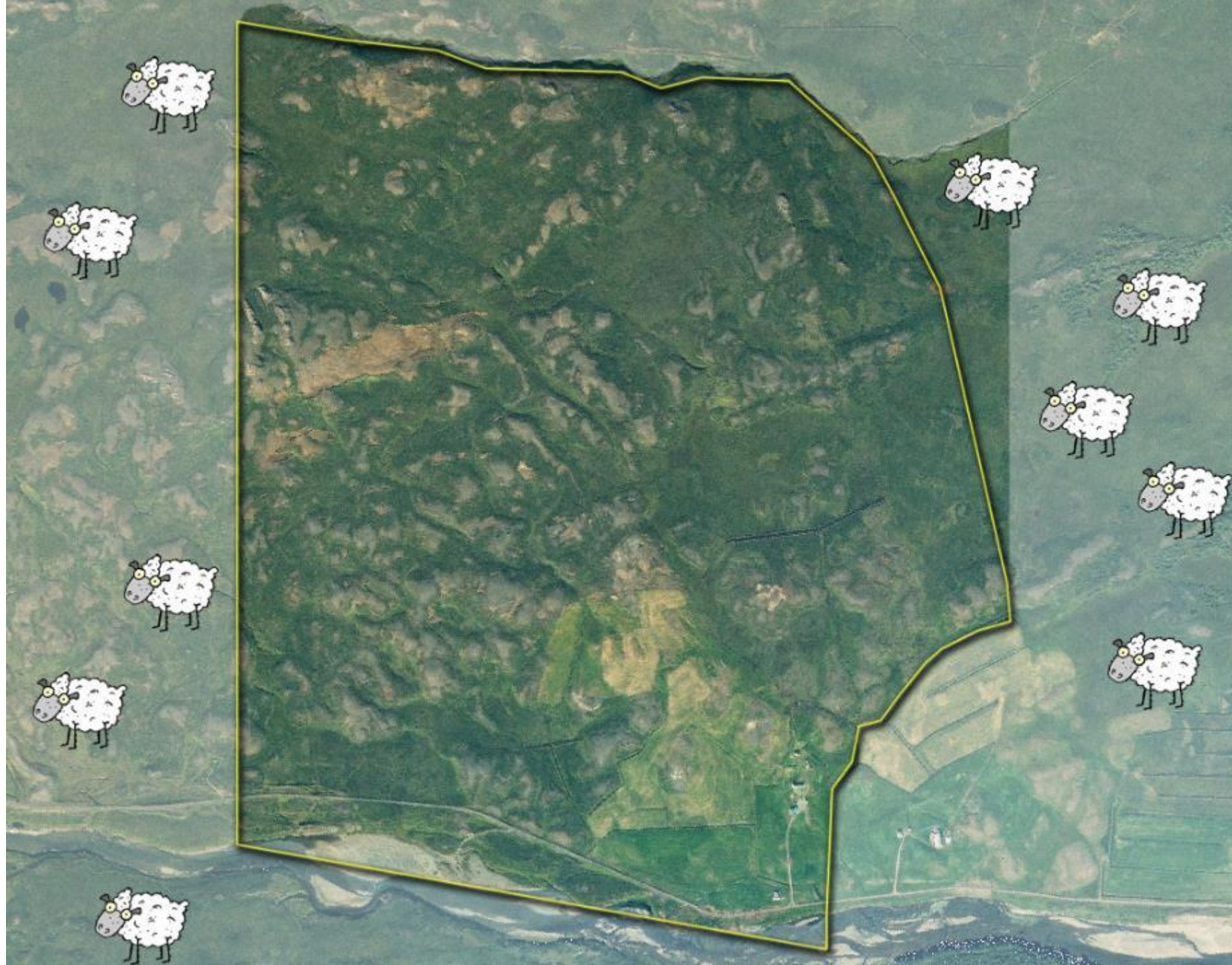
Skógræktaráætlun

Afhendingaseðill

Gróðursetning

Framkvæmda-  
skráning

GPS  
(rauntímaskráning)





Framkvæmda-  
skráning

Upprifjun

Vinnusvæði ársins

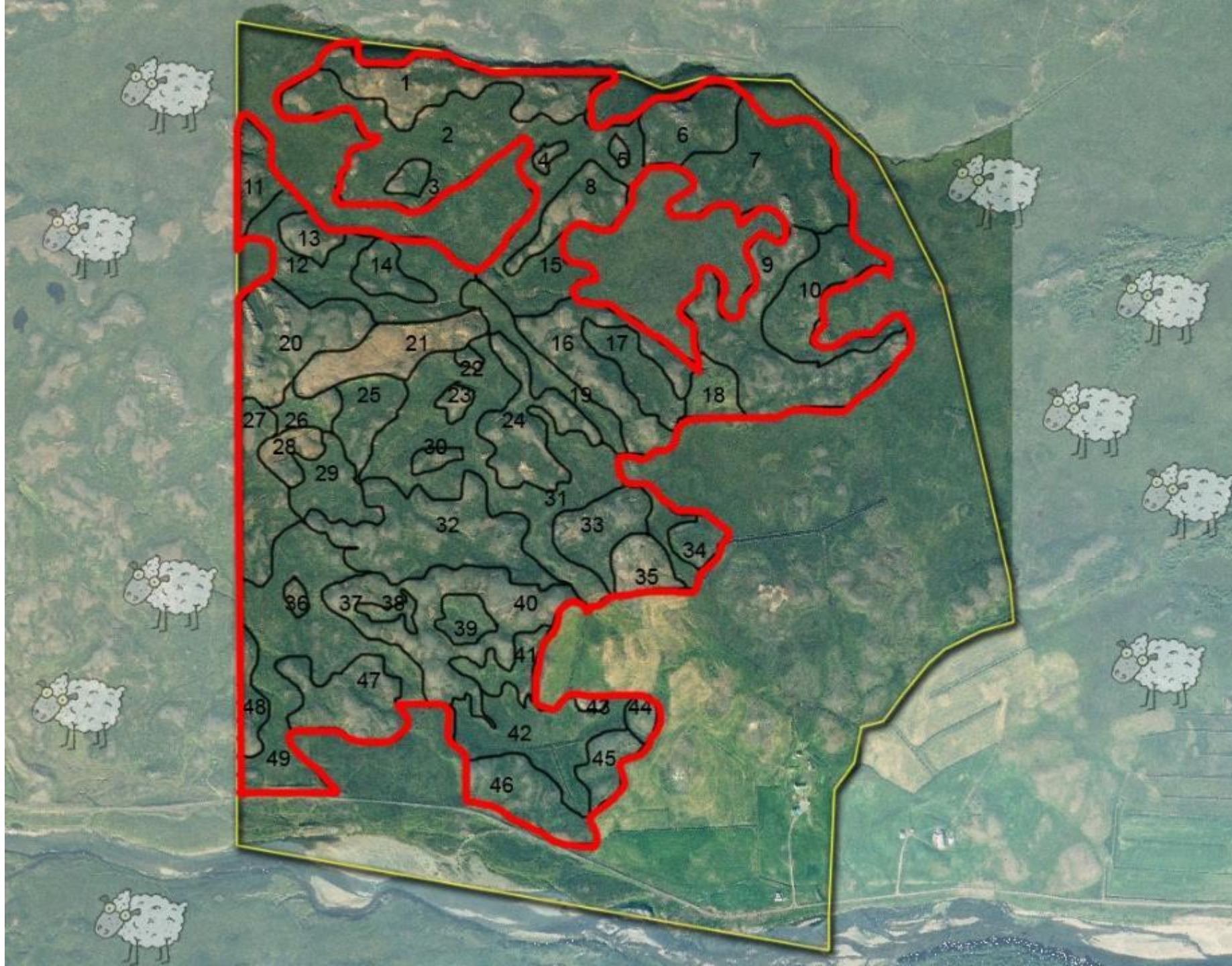
Skógræktaráætlun

Afhendingaseðill

Gróðurestning

Framkvæmda-  
skráning

GPS  
(rauntímaskráning)







Framkvæmda-  
skráning

Upprifjun

Vinnusvæði ársins

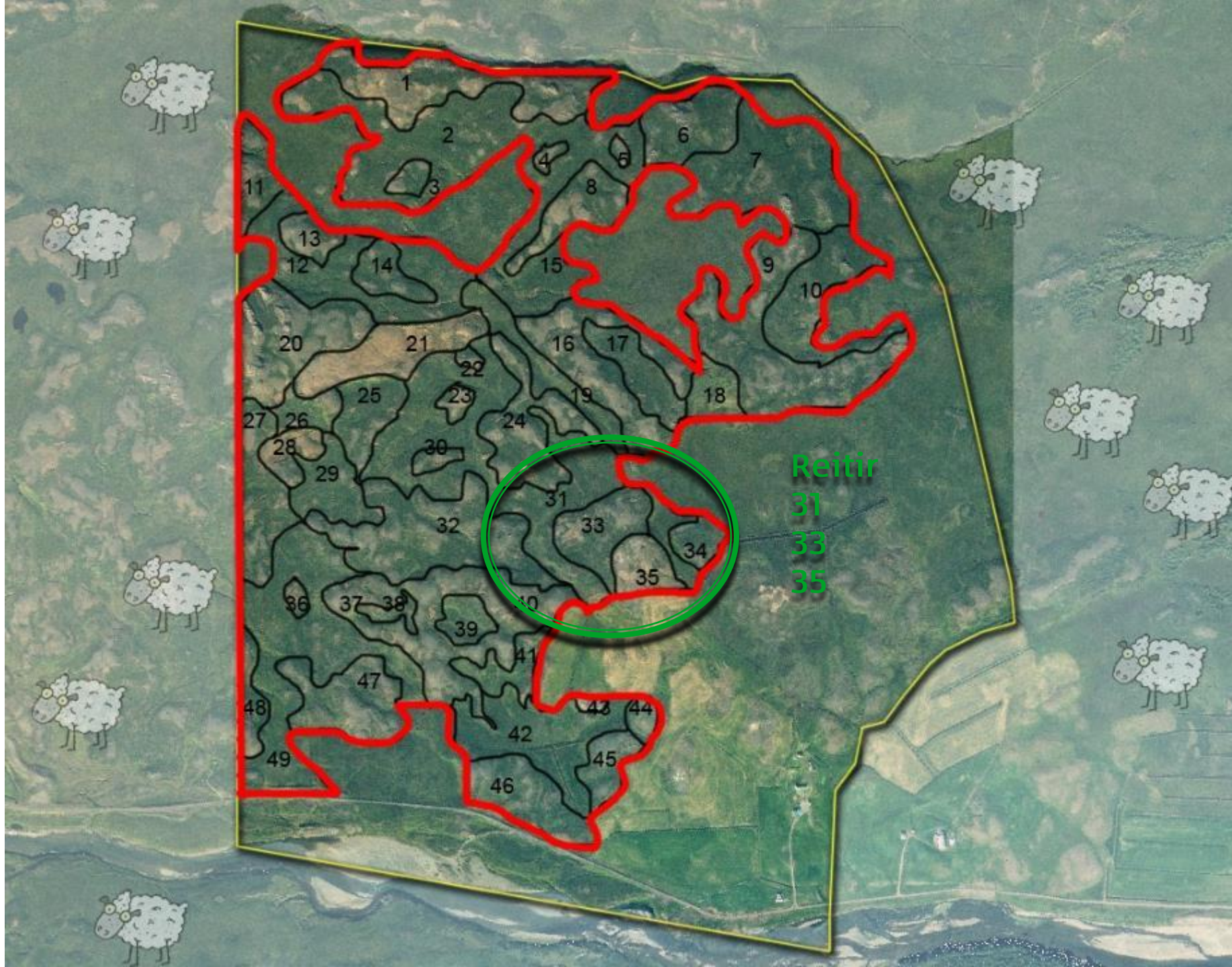
Skógræktaráætlun

Afhendingaseðill

Gróðurestning

Framkvæmda-  
skráning

GPS  
(rauntímaskráning)



# Framkvæmda- skráning

Upprifjun

Vinnusvæði ársins

Skógræktaráætlun

Afhendingaseðill

Gróðursetning

Framkvæmda-  
skráning

GPS

(rauntímaskráning)

Jörð Sveitabær í Útiálandihreppi									
Ræktunaráætlun			Unnið						
Heildarflatarmál í ha:		635,7							
Áætlaður plöntufjöldi:		173.694		Jarðvinnsla	Gróðursetning			Athugasemdir	
Reitur	Flatarmál		Landgerð	Aðferð	Tegund	Pl/ha	Samtals	Bil á milli plantna (m)	
30	1,00	7	Ógróið		RL	3000	2998,3	1,8	
31	0,28	2	Frjósamt		IB	3000	840	1,8	Fallegt laut
32	5,80	7	Ógróið		RL	2000	11600	2,2	Mjög rýt og þurrt, gott væri að nota Hrym
33	0,40	6	Mosaþemba		SF	3000	1200	1,8	
34	0,72	3	Fjalldrapamói		SG	3000	2155,8	1,8	Jarðvinna
35	1,44	7	Ógróið		RL	3000	4310,5	1,8	
36	0,41	3	Fjalldrapamói		0	0	0	#DIV/0!	
37	305,05	4	Rakur mói		SL	0	0	#DIV/0!	SLEPPA



# AÐ FRAMAN

Framkvæmda-  
skráning

Upprifjun

Vinnusvæði ársins

Skógræktaráætlun

Afhendingaseðill

Gróðursetning

Framkvæmda-  
skráning

GPS  
(rauntímaskráning)



Skógræktin / Miðvangi 2-4 / 730 Egilsstaðir / Sími 470-2000 / www.skogur.is

## Afhendingarseðill

Dreifingarslóð:	<i>Vísna höfði</i>	Ath. aðlösur:	504
Fremildandi:	<i>Gróðurastöðin Mold</i>		

Jón:	<i>Sveitabær</i>	Dags:	20.5 '17
------	------------------	-------	----------

Tegund:	Kvæmi/Álór:	Bakkagerð	Bakkafjöldi	Kassagerð	Kassafjöldi	Plöntufjöldi
<i>Stafafura</i>	<i>Skagway</i>	40	30			1200
<i>Lerki</i>	<i>Hrymur</i>	40	5			200
<i>Rússalerki</i>	<i>Ihala</i>	67	30			2010
<i>Birki</i>	<i>Bæjarst, úrval</i>	40	20			800
Samtals:			85			4.210

Afgreitt: *Guðrún Kvistás*                      Mætiköt: *Trausti Markan*

Leiðbeiningar vegna framkvæmdaskráninga  
 Athafn á þessu blaði er gróðursetningarskýrsla þar sem atlast er til að skráðar séu upplýsingar um þær plöntur sem skráð  
 Mikilvægt er að afhendingarseðill sé tekið í hvert skipti sem plöntur eru sóttar. Þetta er gert til að koma í vög fyrir mismunandi  
 gróðursetningarskýrsla, þar sem vilja skila ríflant geta eftir sem áður sótt excel skjál á heimasíðu Skógræktarinnar [www.skogur.is](http://www.skogur.is)  
 nimer afhendingarseðils við hverja plöntu.

*ATH, print*



Framkvæmda-  
skráning

Upprifjun

Vinnusvæði ársins

Skógræktaráætlun

Afhendingaseðill

Gróðursetning

Framkvæmda-  
skráning

GPS  
(rauntímaskráning)





Framkvæmda-  
skráning

Upprifjun

Vinnusvæði ársins

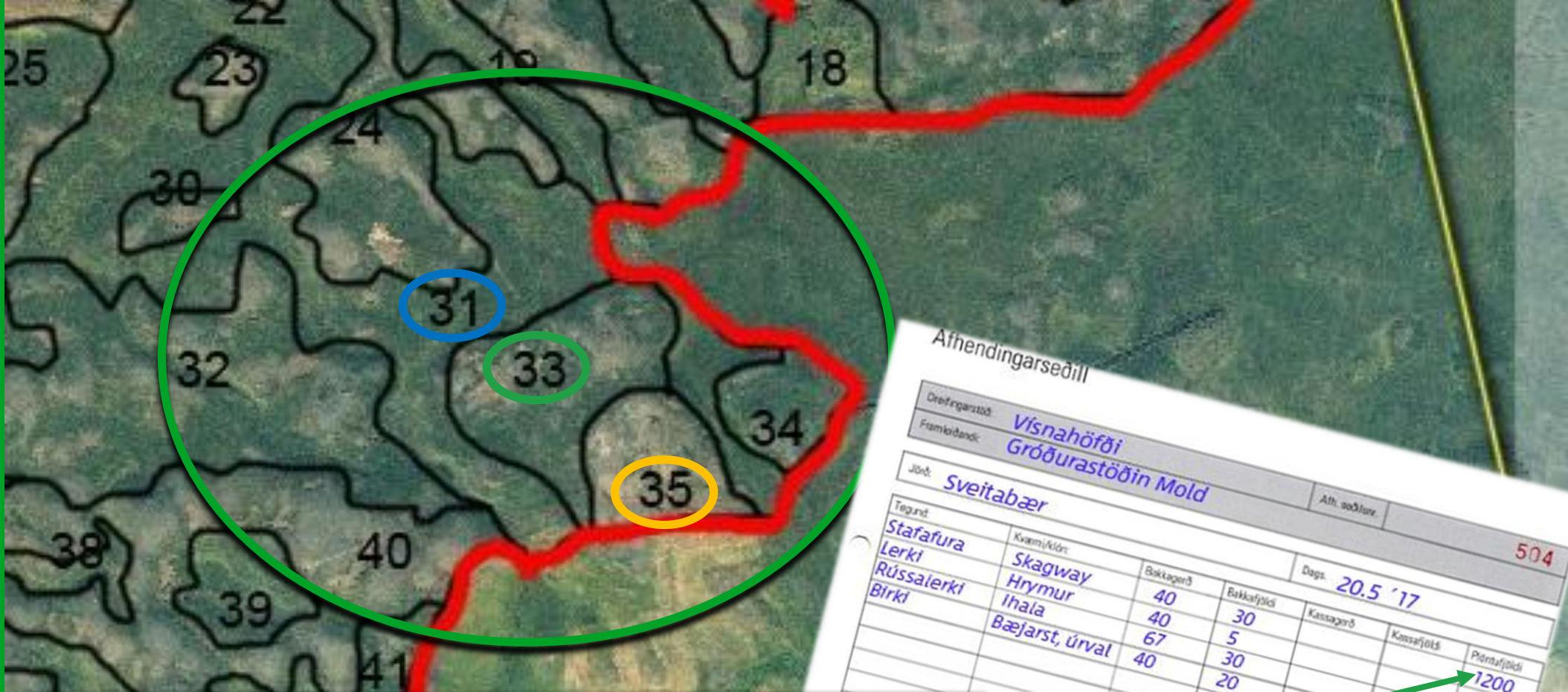
Skógræktaráætlun

Afhendingaseðill

Gróðursetning

Framkvæmda-  
skráning

GPS  
(rauntímaskráning)



Jörð Sveitabær í Útiálandhreppi							
Rektunaráætlun				Útvið			
Heildarflatarmál í ha:		635,7					
Áætlun plöntu fjölda:		173.691					
Reitur	Flatarmál	Landgerð	Landgerð	Tegund	Pl/ha	Samtals	Heið á milli plánta (m)
30	1,00	7	Ógróð	RL	3000	2998,3	1,8
31	0,28	2	Frjósamt	IR	3000	840	1,8
32	5,80	7	Ógróð	RL	2000	11600	2,2
33	0,40	6	Mosaþemba	SF	3000	1200	1,8
34	0,72	3	Fjalldrapamói	SG	3000	2155,8	1,8
35	1,44	7	Ógróð	RL	3000	4310,5	1,8
36	0,41	3	Fjalldrapamói	0	0	0	ADIV/0!
37	305,05	4	Rakur mói	SL	0	0	ADIV/0!

Afhendingarseðill					
Dreifingarstöð:	Vísna Höfði				
Framleiðandi:	Gróðurstöðin Mold				
Jörð:	Sveitabær				
Tegund:	Kvæmi/klón:	Baktagerð	Bakkafjöldi	Kassagerð	Kassafjöldi
Stafafura	Skagway	40	30		
Lerki	Hrymur	40	5		
Rússalerki	Ihala	67	30		
Birki	Bæjarst, úrval	40	20		
					Dags: 20.5 '17
					Plöntufjöldi
					1200
					200
					2010
					800



Framkvæmda-  
skráning

Upprifjun

Vinnusvæði ársins

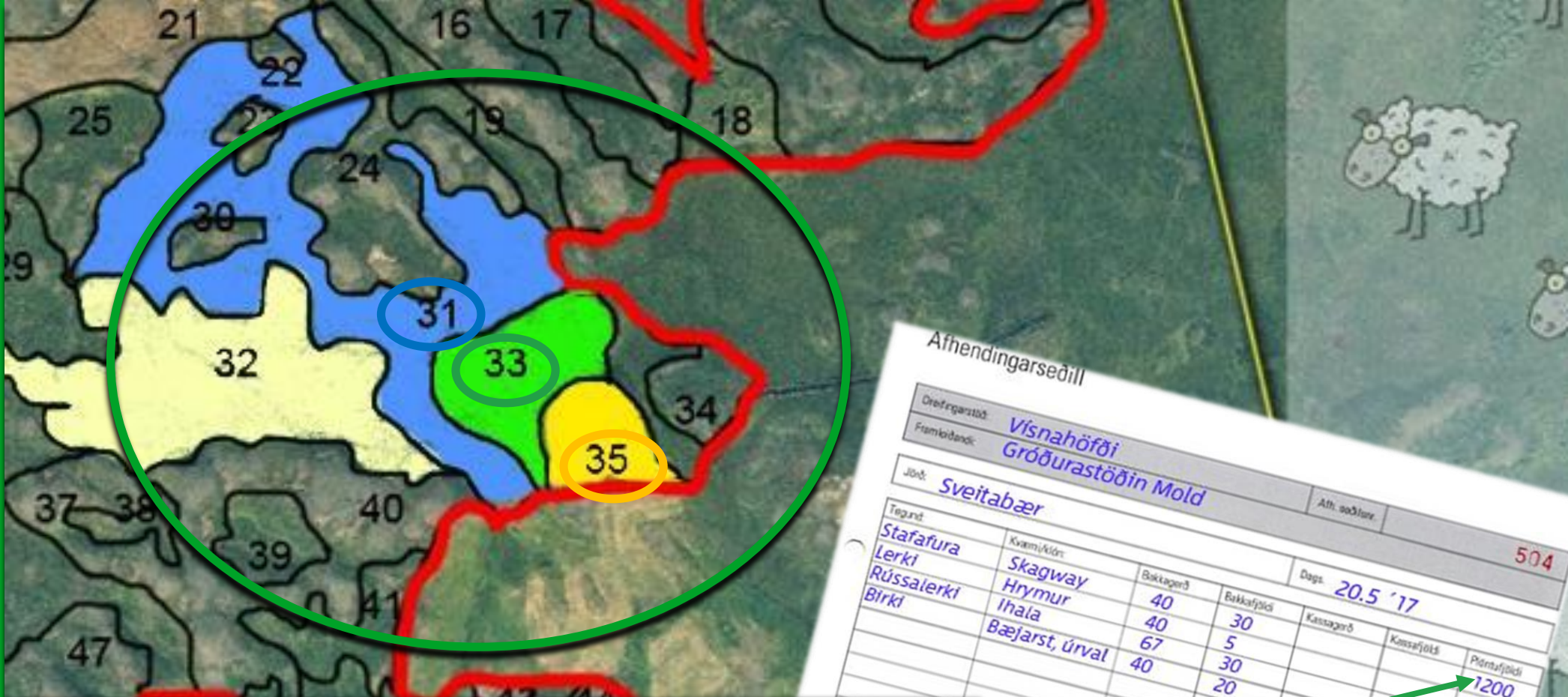
Skógræktaráætlun

Afhendingaseðill

Gróðursetning

Framkvæmda-  
skráning

GPS  
(rauntímaskráning)



Reitur		Flatarmál	Landgerð	Aðferð	Tegund	Pl/ha	Samtals	HL á milli plantna (m)	Athugasemdir
30	1,00	7	Ógróð		RL	3000	2998,3	1,8	
31	0,28	2	Frjósamt		IR	3000	840	1,8	Fallgar læst
32	5,80	7	Ógróð		RL	2000	11600	2,2	Mjög stótt þurr, getti veri að nota Hrym
33	0,40	6	Mosaþemba		SF	3000	1200	1,8	
34	0,72	3	Fjalldrapamói		SG	3000	2155,8	1,8	Í þess vinnu
35	1,44	7	Ógróð		RL	3000	4310,5	1,8	
36	0,41	3	Fjalldrapamói		0	0	0	#DIV/0!	
37	305,05	4	Rakur mói		SL	0	0	#DIV/0!	SLEPPA

Afhendingarseðill					
Dreifingarstöð:	Vísna Höfði				
Framleiðandi:	Gróðurstöðin Mold				
Jón:	Sveitabær				
Tegund:	Kvæmi/Klón:	Baktagerð	Bakkafjöldi	Kassagerð	Kassafjöldi
Stafafura	Skagway	40	30		
Lerki	Hrymur	40	5		
Rússalerki	Ihala	67	30		
Birki	Bæjarst, úrval	40	20		
					Dags: 20.5 '17
					Planta fjöldi
					1200
					200
					2010
					800
					504
					85
					4.210

Skráning gróðursetninga

Jörð: *Sveitabær* Sveitarfélag: *Útiálandihreppi* Ár: *2017*

Dags. gróðursetningar	Reitur	Tegund	Kvæmi	Áburður tagg (12,5 gr.)	Dags. áburðargjafir	Bakkagerð Fjöldi bakka				Frosnar plöntur Fjöldi kassa		Handflekking			Gróðursetningamaður	Athugasemdir
						B - 67	B - 40	B - 35	B - 24	Kassastærð	Kassastærð	lætur %	Handflekking % létt	Handflekking % erfið		
<i>20.5</i>	<i>31</i>	<i>IB</i>	<i>Bæjarst.</i>	<i>Blák</i>	<i>20.5</i>		<i>20</i>						<i>10</i>		<i>Vignir Ívar Sigurðsson</i>	
<i>20.5</i>	<i>33</i>	<i>SF</i>	<i>Skagway</i>	-			<i>20</i>								<i>Trausti Markan</i>	
<i>21.5</i>	<i>33</i>	<i>SF</i>	"	-			<i>10</i>								<i>TM</i>	
<i>21.5</i>	<i>35</i>	<i>RL</i>	<i>Ihala</i>	-		<i>16</i>									<i>VÍS</i>	
<i>21.5</i>	<i>35</i>	<i>RL</i>	"	-		<i>14</i>									<i>Sjöfn Vignisdóttir</i>	
<i>21.5</i>	<i>32</i>	<i>L</i>	<i>Hrymur</i>	-			<i>5</i>								<i>TM</i>	<i>Neðarlega í reit, gisið</i>
Semtals:						<i>30</i>	<i>55</i>									
Samþykkt: <i>Trausti Markan</i>						Samþykkt: <i>HGS</i>						21.mai 2017				
Ábúandi/umsjónarmaður						f.h. Skógræktarinnar						Skráð				

Framkvæmda-  
skráning

Upprifjun

Vinnusvæði ársins

Skógræktaráætlun

Afhendingaseðill

Gróðursetning

Framkvæmda-  
skráning

GPS

(rauntímaskráning)

Skráning gróðursetninga

Jörð: \_\_\_\_\_ Sveitarfélag: \_\_\_\_\_ Ár: \_\_\_\_\_

Dags. gróðursetningar	Reitur	Tegund	Kvæmi	Áburður tagg (12,5 gr.)	Dags. áburðargjafir	Bakkagerð Fjöldi bakka				Frosnar plöntur Fjöldi kassa		Handflækking			Gróðursetningarmætur	Athugasemdir
						B - 67	B - 40	B - 35	B - 24	Kassastærð	Kassastærð	lætur %	Handflækking % létt	Handflækking % erfið		
<i>EKKI SVONA!!!</i>																
21.5	<b>31-32</b>	<i>IB</i>		<i>X</i>												<i>TM</i>
21.5	31	<i>IB</i>		<i>Blák. 21.5</i>												<i>Trausti M</i>
21.5	32	<i>IB</i>		<i>Blák. 21.5</i>												<i>TM</i>
21-23.5	32	<b>RL og SG</b>														<i>TM ca 50/50</i>
21.5	32	<i>RL</i>														<i>Trausti M</i>
23.5	32	<i>SG</i>														<i>TM</i>
Semtals:																
Samþykkt: _____						Samþykkt: _____										
Ábúandi/umsjónarmaður						f.h. Skógræktarinnar						Skráð				





Framkvæmda-  
skráning

Upprifjun

Vinnusvæði ársins

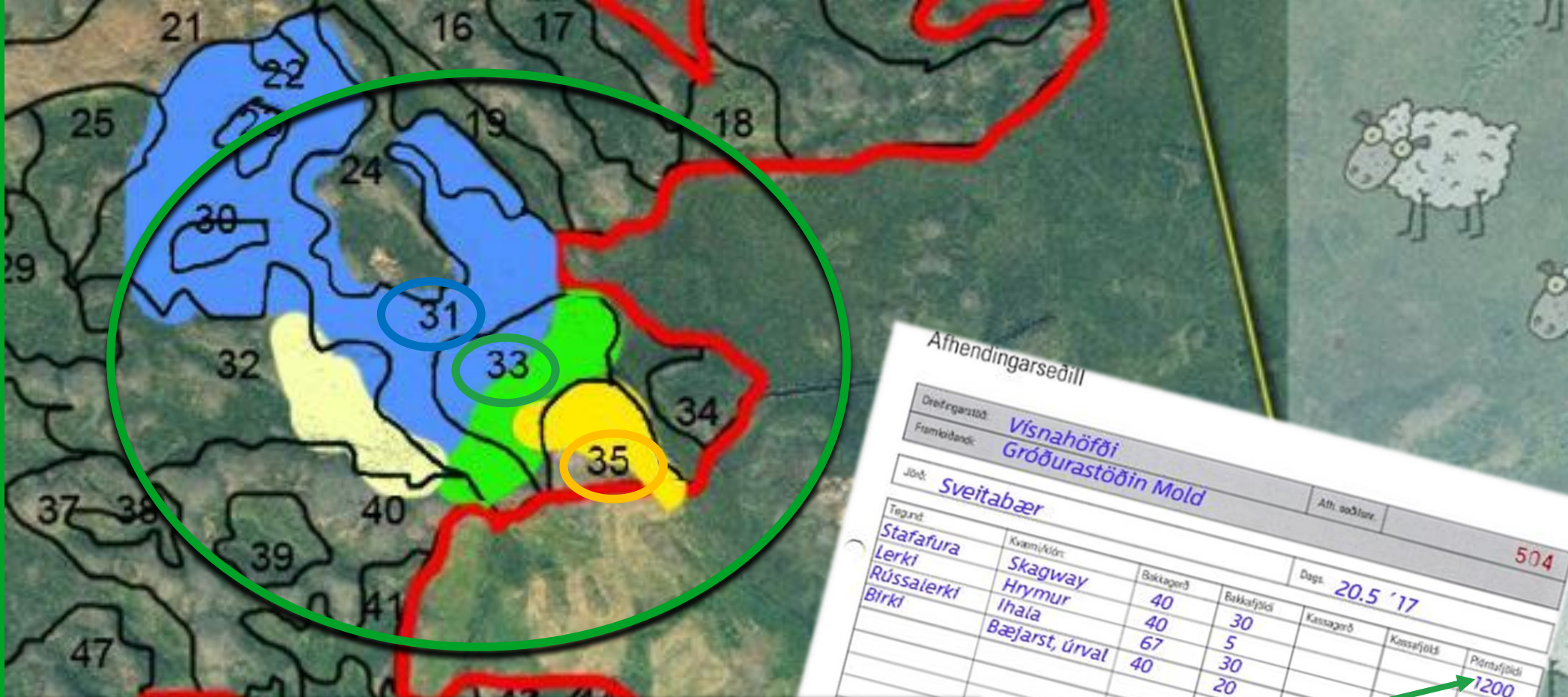
Skógræktaráætlun

Afhendingaseðill

Gróðursetning

Framkvæmda-  
skráning

GPS  
(rauntímaskráning)



**Jörð Sveitabær í Útiálandhreppi**

**Rektunaráætlun**

Heildarflatarmál í ha: 635,7  
 Áæðaður plöntu fjöldi: 173.691

Reitur	Flatarmál	Landgerð	Landgerð	Adferð	Tegund	Pl/ha	Samtals	Hli á milli plantna (m)	Athugasemdir
30	1,00	7	Ógróð		RL	3000	2998,3	1,8	
31	0,28	2	Frjósamt		IR	3000	840	1,8	Fallegar laur
32	5,80	7	Ógróð		RL	2000	11600	2,2	Mjög stóð þurr, geti veri að nota lífrn
33	0,40	6	Mosaþemba		SF	3000	1200	1,8	
34	0,72	3	Fjalldrapamói		SG	3000	2155,8	1,8	Í þessum
35	1,44	7	Ógróð		RL	3000	4310,5	1,8	
36	0,41	3	Fjalldrapamói		0	0	0	#DIV/0!	
37	305,05	4	Rakur mói		SL	0	0	#DIV/0!	SLEPPA

**Afhendingarseðill**

Dreifingarstöð: **Vísna Höfði**  
 Framleiðandi: **Gróðurstöðin Mold**

Jörð: **Sveitabær**

Ath. 0001urr

Tegund: **Stafafura**  
**Lerki**  
**Rússalerki**  
**Birki**

Kvæmi/Klón: **Skagway**  
**Hrymur**  
**Ihala**  
**Bæjarst, úrval**

Baktagerð: 40, 40, 67, 40

Bakkafjöldi: 30, 5, 30, 20

Dags: **20.5 '17**

Kassagerð

Kassafjöldi

Plöntufjöldi: 1200, 200, 2010, 800

Samtals: 85

4.210

504

## Framkvæmda- skráning

Upprifjun

Vinnusvæði ársins

Skógræktaráætlun

Afhendingaseðill

Gróðursetning

Framkvæmda-  
skráning

GPS

(rauntímaskráning)





Framkvæmda-  
skráning

Upprifjun

Vinnusvæði ársins

Skógræktaráætlun

Afhendingaseðill

Gróðursetning

Framkvæmda-  
skráning

GPS

(rauntímaskráning)

**GARMIN**<sup>TM</sup>



# Avenza Maps

Get the App. Get the Map.<sup>®</sup>

Winner of multiple awards including

- Best Map Product Worldwide in 2011
- Best Maps for Multimedia Application
- New Technology & New Media Award
- Technology Innovation Award for Mobile Mapping

GPS tæki

  
**GARMIN**™



## Snjallsími Android eða iPhone



# Avenza Maps

Get the App. Get the Map.®

Winner of multiple awards including

- Best Map Product Worldwide in 2011
- Best Maps for Multimedia Application
- New Technology & New Media Award
- Technology Innovation Award for Mobile Mapping



Framkvæmda-  
skráning

