

- Þessum breytingum í samfélaginu þurfum við að svara og vinna með

Dæmi um nemendaverkefni við LbhÍ

- Hvað er landslag ?
- Hvað er útivist ?

Markmið: (sjónræn greining)

- að nemandinn fái æfingu í að greina landslag í sjónræna- og rýmismyndandi þætti
- að nemandinn læri að nota mismunandi aðferðir við framsetningu á greiningu
- að nemandinn tengi fræðileg hugtök við landslag



“Skjól-skógur og skipulag”

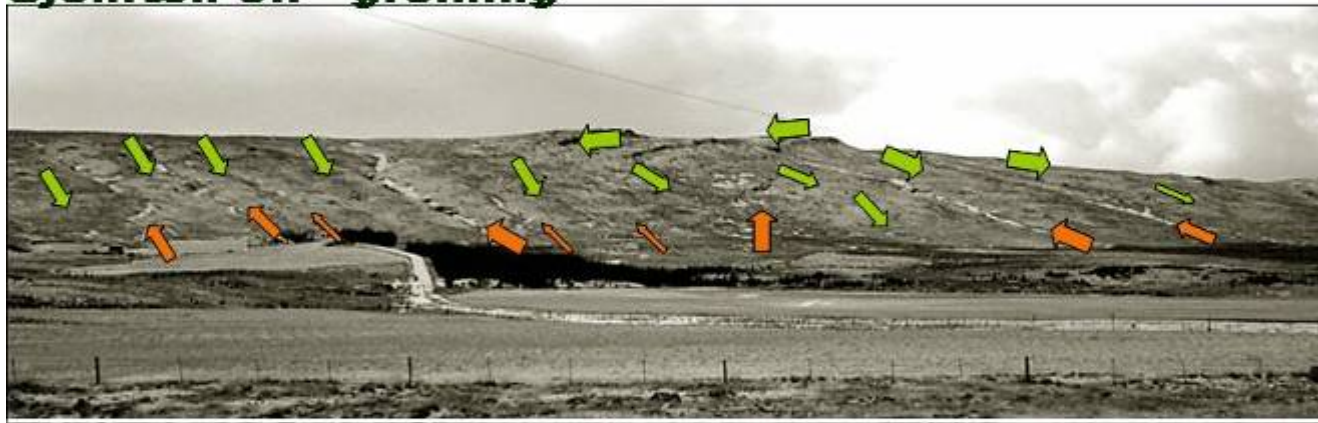


Þátttaka í íbúðapingi

Fyrir skógrækt



Sjónræn öfl - greining



Eftir skógrækt



**LANDSLAGS
-FRÆÐI /**

**LANDSLAGS
GREINING**



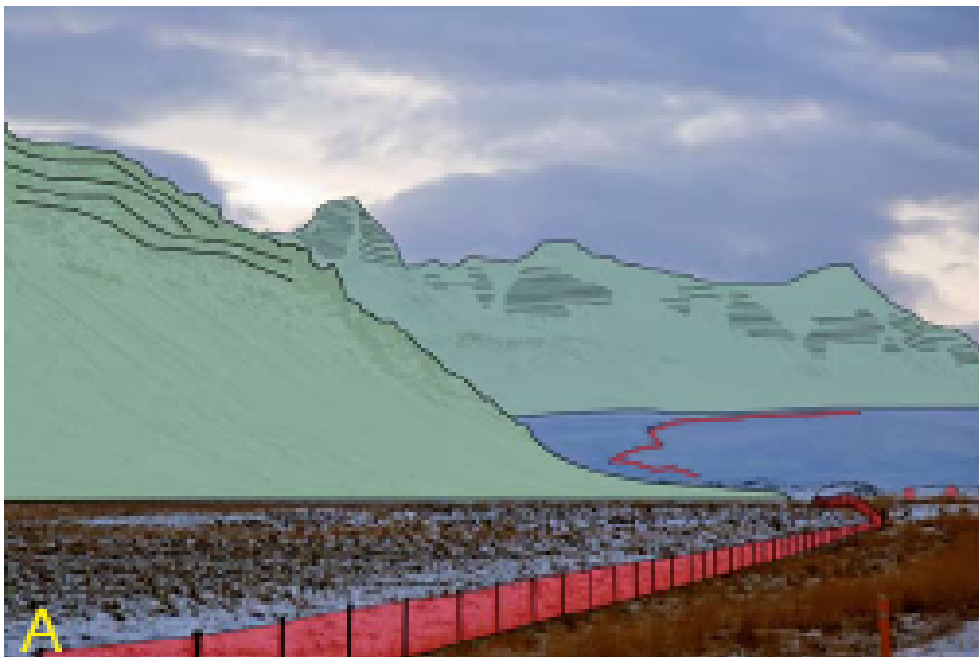


Þetta landslag sýkennist af stórkornum fjöllum og brúalegum hamraborgum eru í sönn rímtök og lífótir flötir vegna stærðar sinnar. Hríkaleiki fjallanna er aðrir hlutir í umhverfinu benda aftanlega í hinna sjónrænu göggunarséð.

Mynd A er aðlað að sjna hvernig drottmanó fjöllin eru í landslaginu. Sjórinn þý linur í fjöllum er þar myndu sine konar myndu eftir fjallgarðnum. Í forgræ svo sjá gjóbingarstaura sem myndu línu sem lífir augun til hægrí og sveigir svo fjalla þar sem þannur lína í landinu tekur við. Saman myndu línumar byggðotta k Jafnt millið á milli gjóbingarstauranna framkallar svo hreyjanda. Stakir staurar eru ógreinilegir punktar.

Mynd B sýnir hvernig ávalar línur fjallanna leiða augun niður hlíðar og íhvolfar enda í bratta draga augun upp eftir fjöllumum.

Egill Þórarinnsson
Umsk. 2.ár 2009



A Lína, rímtök og þráttar.



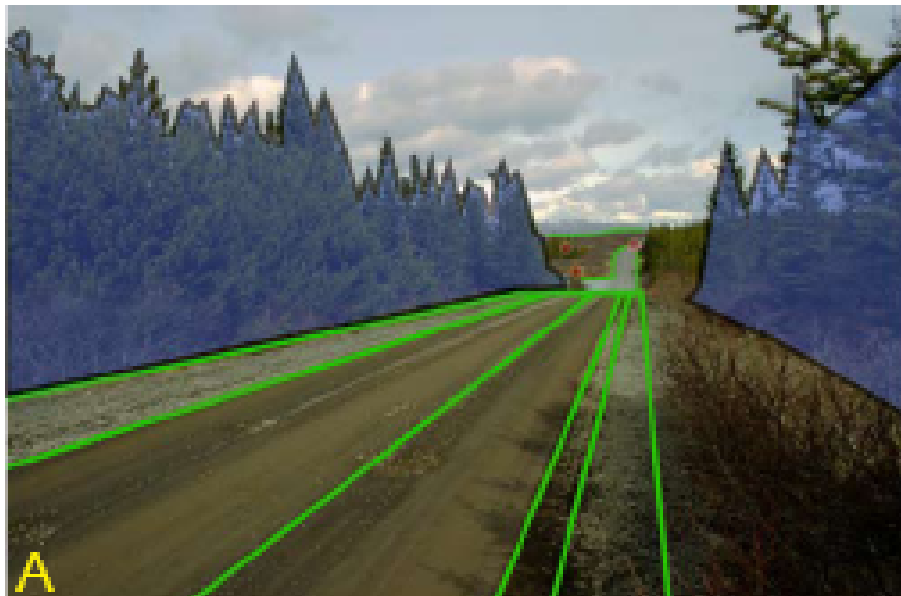
B Sjónrænir kraftar.



Á þessari mynd má sjá landslag sem er nokkuð algengt þar sem skógaætt er að finna, t.d. á samarbitunarsvæðum. Þetta er þó ekki dæmigert íslenskt landslag þar sem fjöll eru aðalhlutverk, þar sem trén koma í veg fyrir fjallaeftir og má hátt yfir sjónsviðarhæingum það að trén séu bartré en ekki lauftré gena það einnig að verðum að landslagið fær höfðalegt áfýnd (í stað mjútri áfýnd lauftrjáa).

Skógarinn beggja vegna vegarins satar svip sinn á þetta vegarlandslag. Hann myndar rímtök sem gena það að verðum að eins konar óþið rímtök verður til á veginum sem sker trjámasann (mynd A). Í veginum eru steðkar línur sem mætast í punkti við sjónarskið. Í fjarska má einnig greina nokkur tré sem virka sem punktar þó svo þeir sé ekki jafn steðkir og punkturinn sem verður til þar sem veginur koma saman.

Á mynd B má sjá hvernig línur vegarins toga augun í átt að sjónsviðarhæingum að punkti sem myndast þar sem veginur mætast. (sjónarsvör kvaftar).



A Línur, rímtök og punktar.



B Augun fylgja línur vegarins inn að punkti.



Ég valdi þessa leið þar sem ég hljóp þennan hring mikið fyrir nokkrum árum. Mér fannst áhugavert að athuga hvað það væri sem gerði þetta svæði eftirsókarvert til hlaupa. Augljóslega hefur gróðurinn ásamt dýra- og mannlífi áhrif á gæði þessa svæðis en það var eitthvað annað sem gerði það að verkum að ég hljóp nákvæmlega þennan hring en ekki einhvern annan. Eftir að hafa gert línugreininguna þá tel ég að samspil opnana og lokana í landslaginu og fjölbreyttni hvað varðar stærð rýma hafi haft mikil áhrif á gæði svæðisins sem hlaupaleiðar.

Egill Þórarinsson

Umsk. 2.ár 2009

"Nordic landscapes"

Landscape assessment and landscape
planning in the Nordic countries

Master course. 7,5 ECTS, advanced.

Spring 2009 and

Field work in Iceland

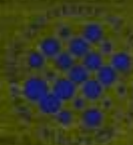
August 2009

Supported by NOVA

Last day for application: 15th of January 2009

Contact: kine.thoren@umb.no

morten.clemetsen@umb.no



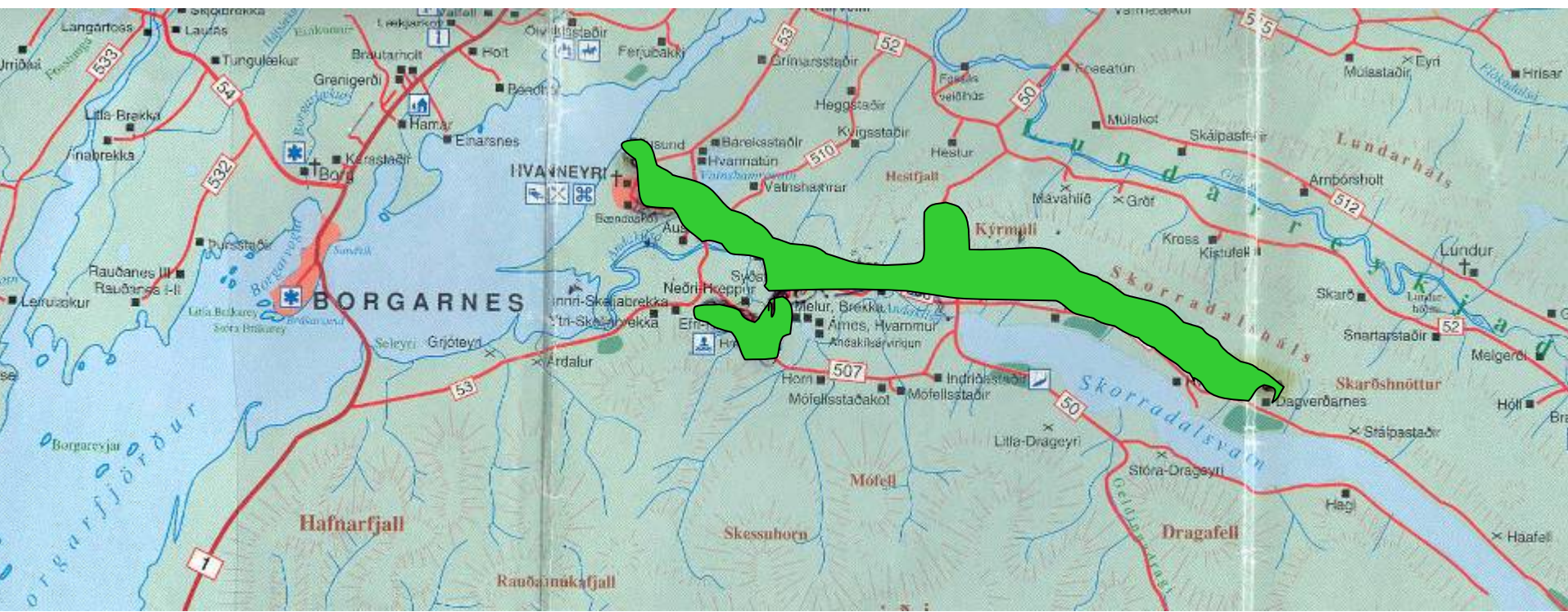
Department of Landscape Architecture and Spatial Planning, Norway
in cooperation with: Department of landscape architecture and landscape planning,
Agricultural univ. of Iceland, Department of Urban and Rural Development - Swedish
University of Agricultural Sciences, Uppsala. - Department of Landscape Planning,
SLU, Alnarp; - Forest & Landscape, Denmark, Univ of Copenhagen

MS – og Phd – námskeið í
landslagsgreiningu í
ágúst 2009 - haldið í
Borgarfirði !

(ca. 40 erlendir
þátttakendur)

Skipulagsáætlun er tæki til að gefa mismunandi framtíðarsýnir (“scenarios”)





Ísland ber ábyrgð:

**Ekki eingöngu gagnvart okkur sjálfum,
...heldur**

- **gagnvart öðrum löndum,
.....en ekki síst**
- **Gagnvart komandi kynslóðum**

ábyrgðin er allra !!

Hvað getum við gert

?

- Þróa aðferðir / „fræði“ sem taka mið af íslenskum aðstæðum
- Leggja áherslu á menntun og rannsóknir
- Þróa aðferðir til að leggja fram framtíðarsýn “scenarios “ í stað þess að lýsa núverandi aðstæðum /ástandi
- Virkja ábyrgð yfirvalda t.d. með löggjöfinni - Evrópski landslagssáttmálinn !
- **Styrkja þverfaglega vinnu og gera hana virka í umræðum og vinnu með landslag og útivist**



Leiktjöld og loftbólur

Hið stóra leiktjald í lífi mannsins er það umhverfi sem hann er í dagsdaglega, bæði manngert og náttúrulegt. Nærumhverfi þarf að uppfylla lífsgæði bæði í fagurfræðilegu og tæknilegu tilliti. Hefur Íslendingum tekist að þróa sína umhverfismenningu, sitt menningarlandslag? Þekkja Íslendingar sín gildi? Eða eru leiktjöldin í lífi Íslendinga loftbólur fengnar að láni erlendis frá?



Guðrún Birna Sigmarsdóttir, Guðrún
Jóhann Sindri Pétursson, Magnea Jón