

Hólasandur

Árangur landgræðslu og skógræktar



(Mynd stolin)

Uppgræðslusvæðið

- 12.540 ha, 3-400 m.y.s., skógræktarsvæði 1.070 ha
- Uppblásið kjarr- og mólendi
- Saga friðunar og aðgerða
 - 1961: Þeistareykjagirðing
 - 1994: Markvissar uppgræðslur hefjast – LR og Húsgull
 - 2002: Samningur um landgræðsluskóga
- 1971-93: Melgresi
- 1994-2003: Lúpína, trjágróður
- 2004-2017: Lúpína og melgresi, trjágróður

Markmið 1994

- Tvíþætt:
 - Stöðva jarðvegseyðingu í jöðrum
 - *Skapa sjálfbæran mólendisgróður á svæðinu*
- Aðgerðum lokið að 10 árum liðnum
- Hluti svæðis nýttur til beitar innan 30 ára - árið 2024 allt svo!
- Hvernig reyndist þetta?
- **Mólendisvistkerfi verða ekki endurheimt svo glaðan!**
- Virða ber viljann fyrir verkið

Gróðursetningar síðan 2007

Birki	Lerki	Stafafura	Annað
226.419	169.4018	8.564	ca. 3.500*

* Hér vantar töluvert af sérlegum pottaplöntugróðursetningum!

Aðgerðir 2017

- Viðhald girðinga (58,1 km)
- Áburðargjafir á eldri sáningar
- Sáning á melgresis- og lúpínublöndu, sáningar á lúpínu
- Kolefnisjöfnun Landsvirkjunar
- Dreifing á 450 tonnum gors úr Norðlenska
 - Birki plantað í eldri dreifingar 2016 – lifir en fer ekki vel að
- Áframhald moltutilraunar LR, SR og Moltu ehf.
- Gróðursetningar lerkis, birkis, stafafuru og gulvíðis
- Skógardagur LR og SR - um 9000 plöntur gróðursettar!
- Úttekt á viðargróðri Hólasands

Úttekt viðargróðurs 2017

- Birki
 - Í eyjum, í beran mel, í lúpínu, í melgresi...
 - Sjálfsáning á sér ekki stað – ennþá – jarðvinnsla eða sláttur?
 - Yngstu gróðursetningarnar lofa góðu
 - Létt áburðargjöf lofar góðu
- Lerki
 - Vöxtur frábær síðustu 3-4 ár miðað við aðstæður (45 cm ársvöxtur!)
 - Ef fram heldur sem horfir verður grisjunar þörf á næstu 10 árum
- Stafafura
 - Árangur enn óljós – með eindæmum ljótar enn sem komið er
- Víðir og aðrar tegundir
 - Brynjar Skarphéðinsson drjúgur
 - Náttúrulegt víðilandnám í gangi vestur og suður um Bóndhólshraun
 - Furðanlega lítið víðilandnám úr jöðrum
- Annað
 - Skaðar af ýmsu tagi
 - **Stóru vandamálin!**













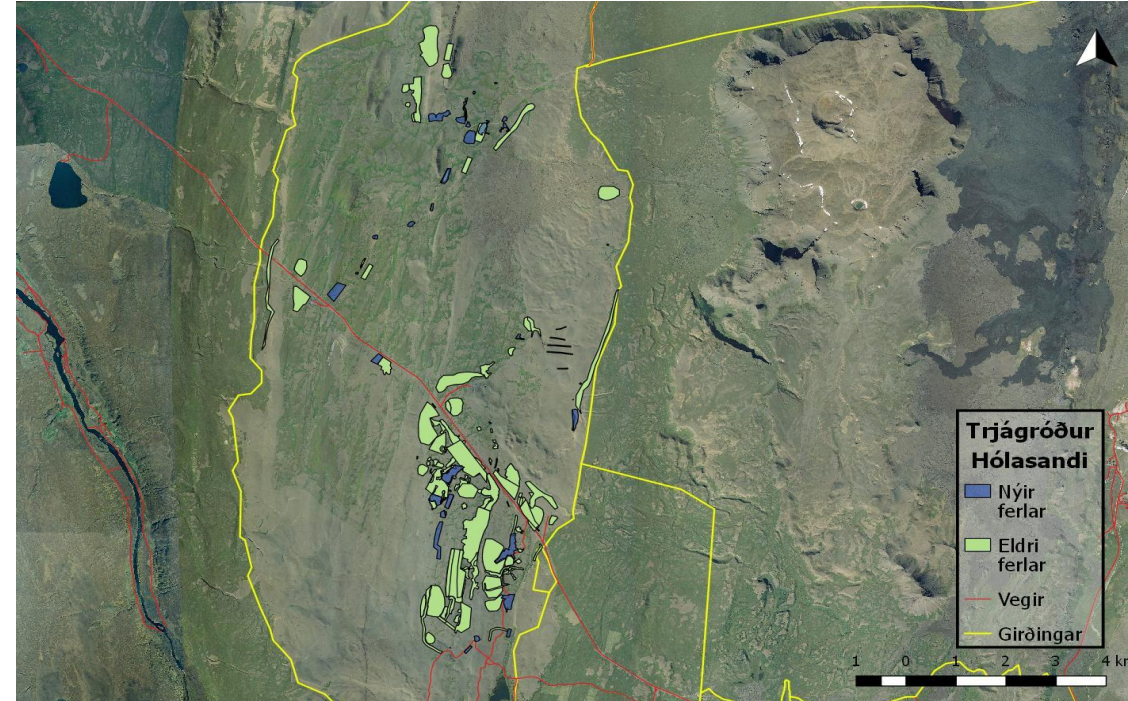
Vandamálin sem ég fékk að kynnst!

1. Skráningar á stóru sem smáu:

- Aðferðir?
- Tími?
- Kvæmi?
- Aðstæður?
- Staðsetning?
- Tíðarfar?
- ...?

→ Þangað til töfralausnin finnst (gerist aldrei): Skrásetjum!

2. Lúpínan okkar allra...



Mannaskítur á Hólasand

- Fæst orð bera minnsta ábyrgð, en...
 - Næringarefnum (skólpi) þarf að koma út af vatnasviði Mývatns
 - Næringarefni í seyru nýtt til landgræðslu
 - Niðurfelling
 - Kölkun
 - Safna á skólpi í tank á Hólasandi
 - Hvernig á að koma því þangað?
 - Hvað tekur sandurinn lengi við?
 - Hver borgar næstu t.d. 50 árin?
- ...mín skoðun: nálgumst þetta sem förgun skólps en ekki landgræðsluaðgerðir – þær eru aukaafurð

Að lokum

- Vistheimt mólendis er gríðarlegt verk
- Fylgjum þeim áætlunum sem lagt er upp með
- Tvennt stendur upp úr:
 - Birki í melgresis- og lúpínusáningum
 - Frumherjinn rússalerki
- Framhaldið:
 - Lerki til nytja
 - Samhangandi svæði undir birkiskóga
- Enginn landgræðslumaður á landinu öllu getur unnið það verk sem birkiplantan sjálf gerir þegar aðstæður eru réttar

