



Endurkortlagning ræktaðra skóga á Íslandi

Elísabet Atladóttir og Björn Traustason

Af hverju?

- Mikil vöntun á nýjum tölum og útlínum
- Misræmi á milli gagna
- Langt síðan gögn voru yfirfarin

A person wearing a dark jacket and a backpack is hiking on a path through a forest of evergreen trees. In the background, there are mountains and a body of water under a cloudy sky.

Hvernig?

- Skógræktarráðgjafar
- Loftmyndir og ArcGIS Pro
- Hringferð um landið
- Google Streetview
- Verkefni hófst 2017

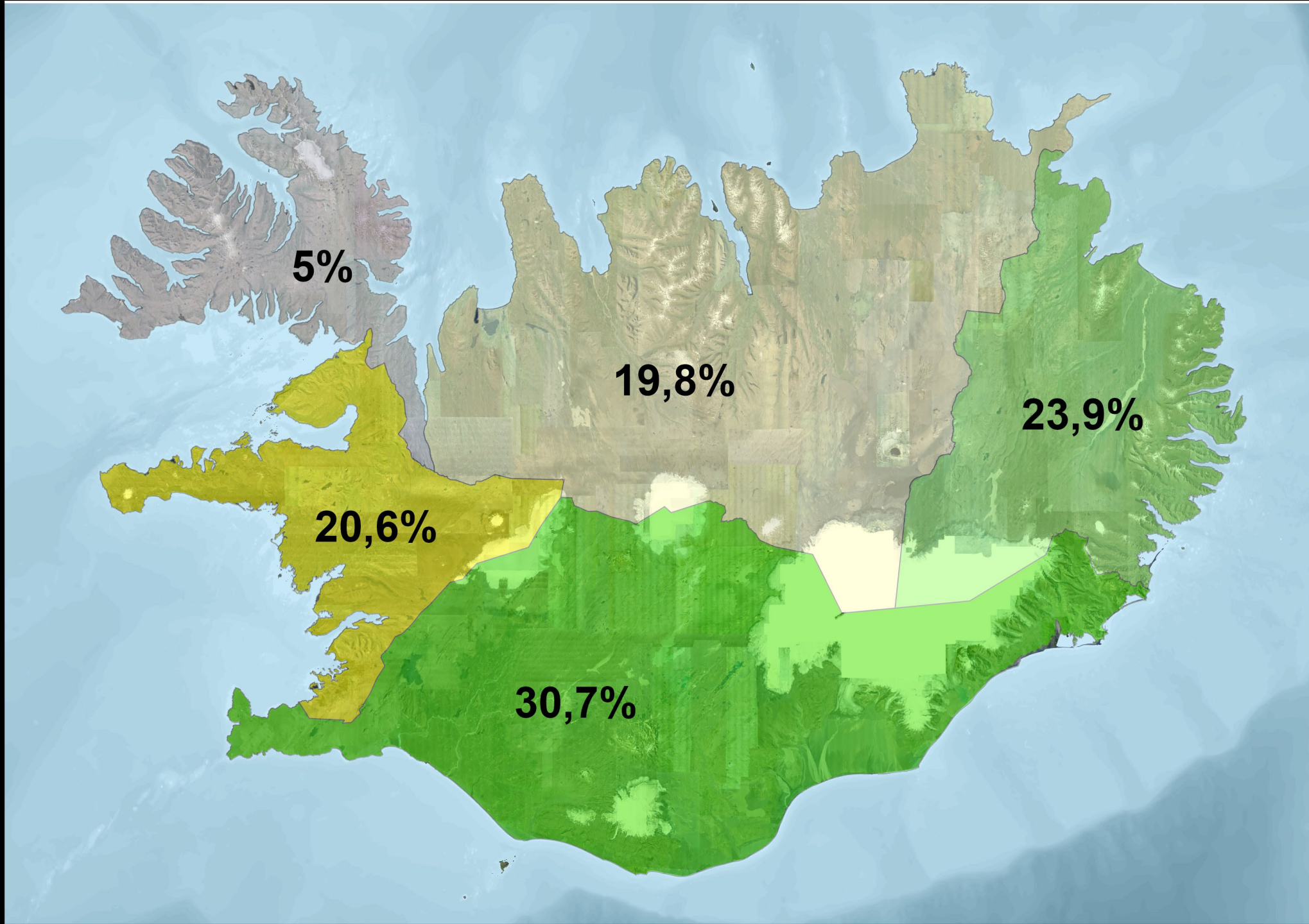


Niðurstöður

- Gamla flatarmálið var **57.000 ha**
- Tölfræðilegt flatarmál ÍSÚ er **45.000 ha**
- Heildarflatarmálið er **52.000 ha**

Niðurstöður

- Flatarmál skóga skipt eftir landshlutum
- Flatarmál skóga eftir sveitarfélögum
- Flatarmál skóga eftir sveitarfélögum, fyrir neðan 400 m.y.s.



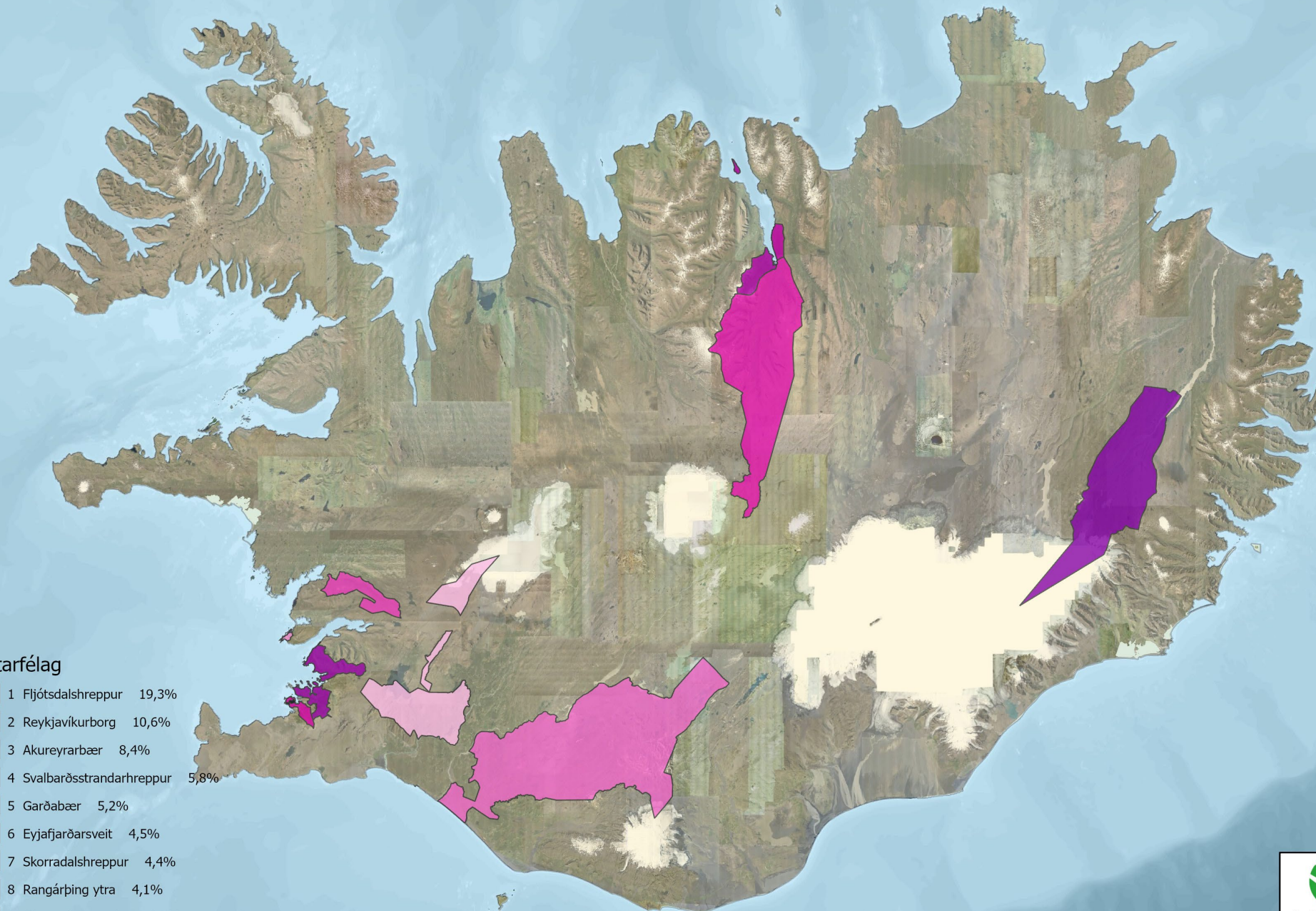
Heildarflatarmál skóga í sveitarfélögum



Hlutfall skóga neðan 400m.y.s. í sveitarfélögum

Sveitarfélag

1	Fljótsdalshreppur	19,3%
2	Reykjavíkurborg	10,6%
3	Akureyrarbaer	8,4%
4	Svalbarðsstrandarhreppur	5,8%
5	Garðabær	5,2%
6	Eyjafjarðarsveit	4,5%
7	Skorradalshreppur	4,4%
8	Rangárþing ytra	4,1%
9	Akraneskaupstaður	3,9%
10	Grímsnes- og Grafningshreppur	3,6%





Umræður

- Heildarflatarmál nálgast tölfræðilegt flatarmál
- Loftlagsbókhald Íslands og LULUCF
- ÍSÚ og mælifletir
- Næstu skref



Takk fyrir mig!

Elísabet Atladóttir