

Kvæmatilraun með sitkagreni í Þjórsárdal og Selskógi, 40 ára niðurstöður

Lárus Heiðarsson¹, Aðalsteinn Sigurgeirsson²
¹Skógrækt ríkisins, ²Ramsóknastöð skógræktar



Um tilraunina



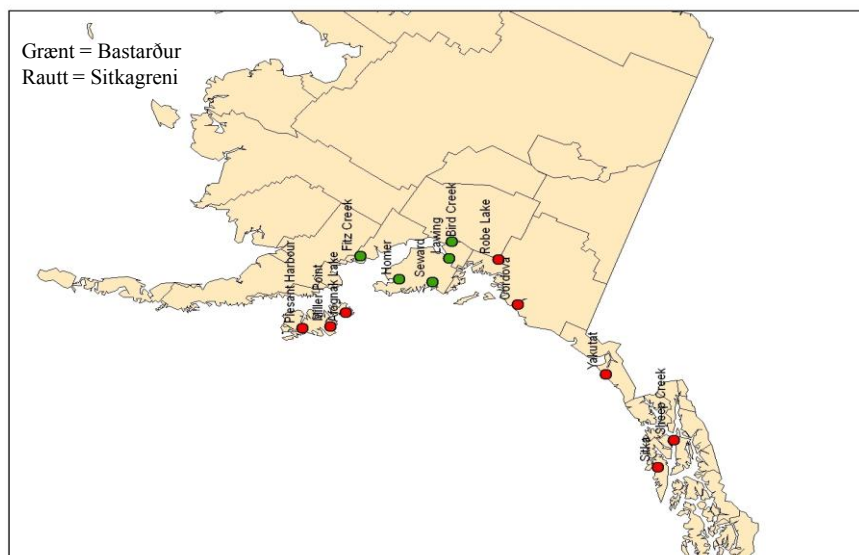
- Tilraunin gróðursett 1970 í Þjórsárdal og Selskógi
- Gróðursett var í 1-4 metra hátt birkikjarr á báðum stöðun
- 14 kvæmi gróðursett í Selskógi og 12 kvæmi í Þjórsárdal
- Random block, 3 endurtekningar
- Í endurtekningunni er hver reitur 15x15 metrar og inniheldur 100 plöntur (1,5 m milli plantna)

Kvæmi



- Á báðum stöðum voru kvæmin:
- Divide(Seward), Lawing, Bird Creek, Homer Hills, Homer Airport og Fitz Creek sem eru sitkabastarður og Afognak Lake, Miller Point, Robe Lake, Sheep Creek, Pleasant Harbour og Yakutat sem eru sitkagreni.
- Í Selskógi voru að auki kvæmin:
- Cordova og Sitka sem eru sitkagreni

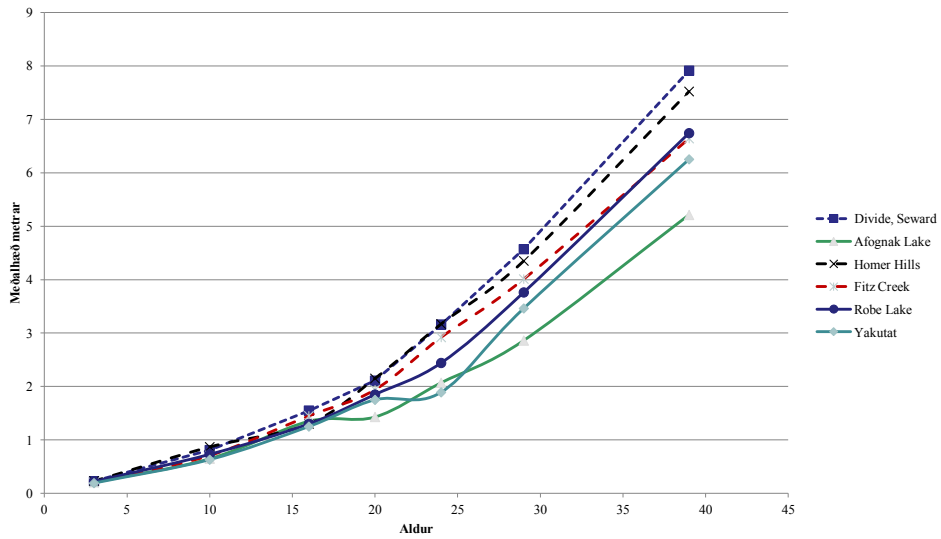
Hnattstaða kvæma



Eldri mælingar



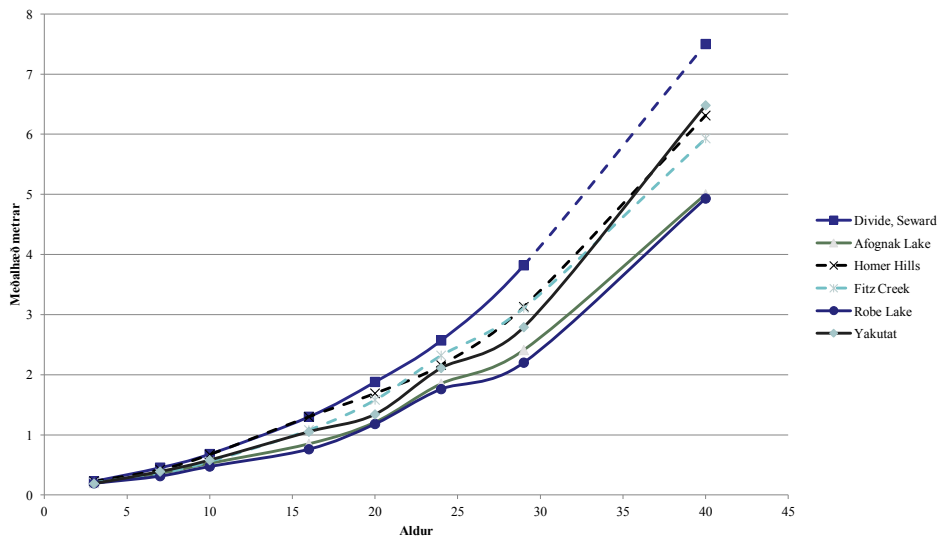
Meðalhæð 6 Kvæmi Þjorsárdalur



Eldri mælingar



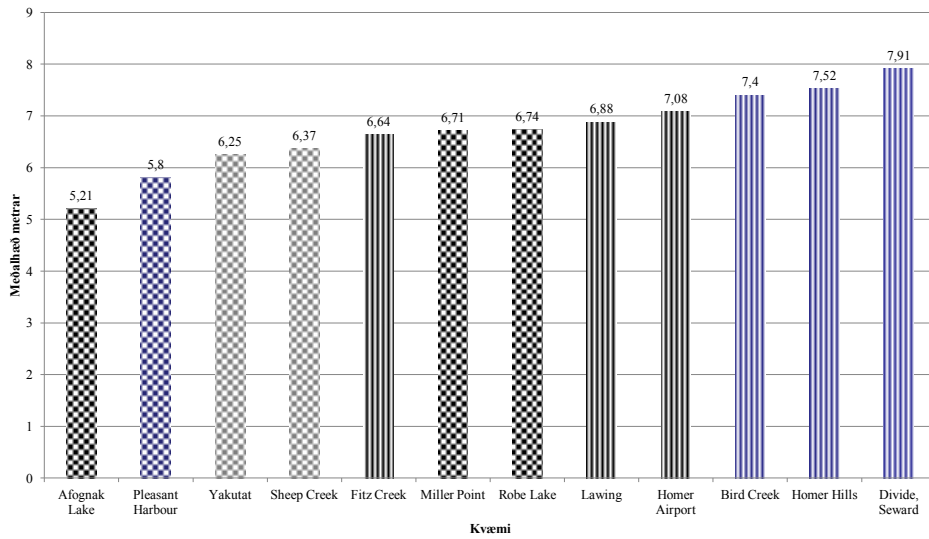
Meðalhæð 6 Kvæmi Selskógur



Meðalhæð Þjórsárdalur 2010



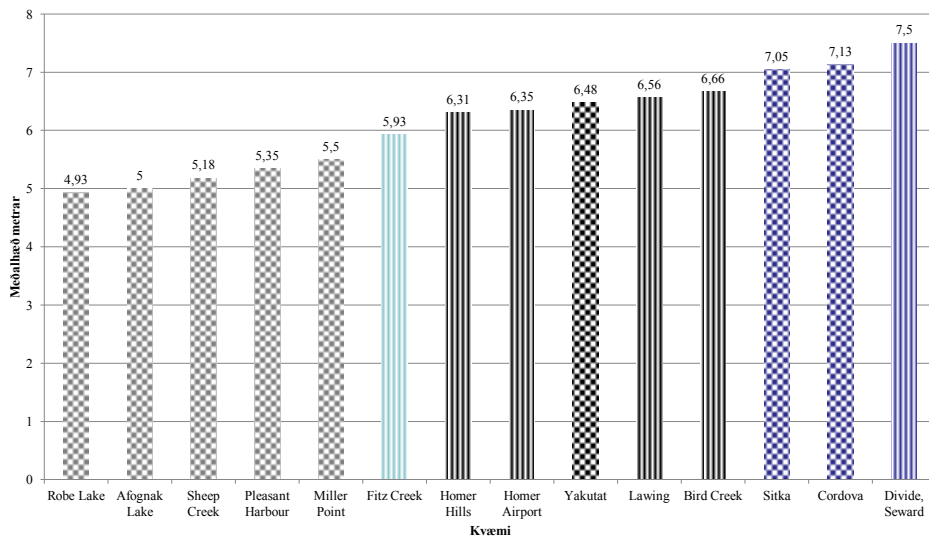
Meðalhæð 2010 Þjórsárdalur



Meðalhæð Selskógur 2011



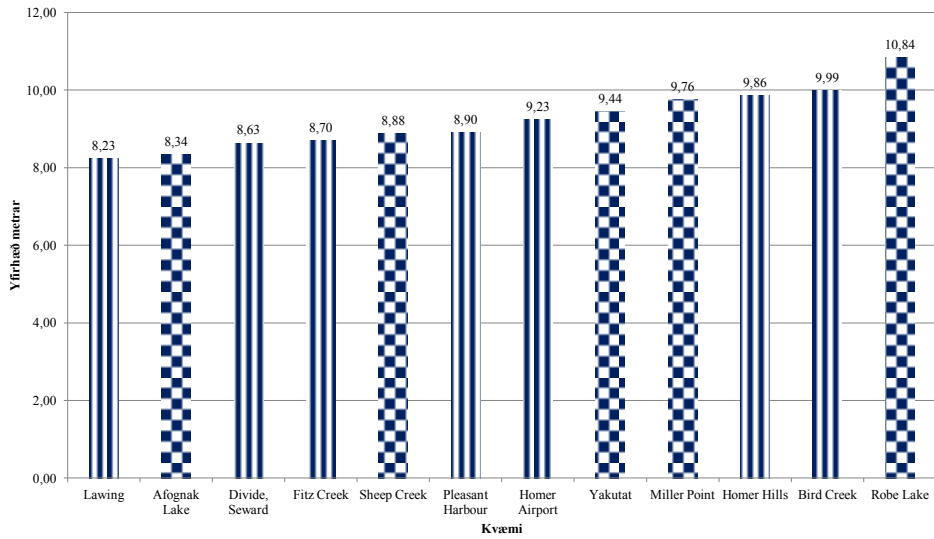
Meðalhæð 2011 Selskógur



Yfirhæð Þjórsárdalur 2010



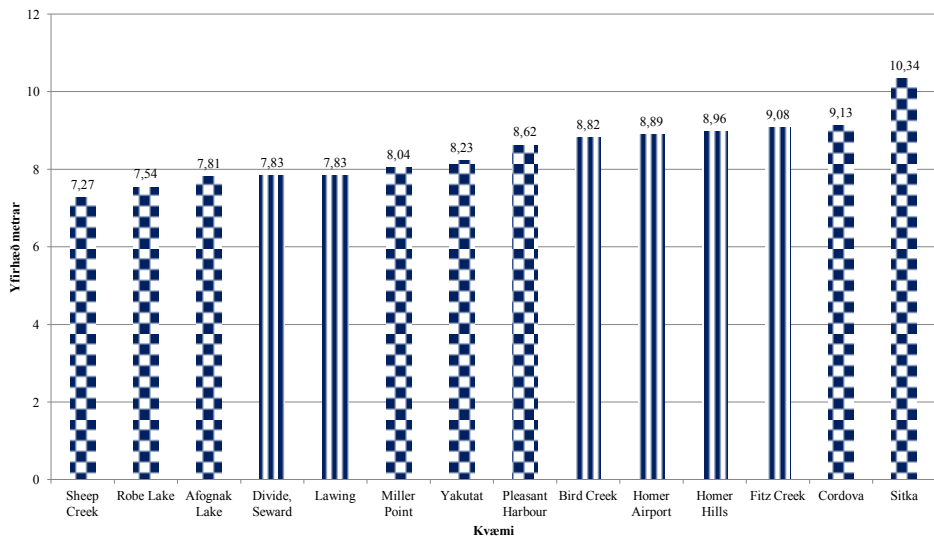
Yfirhæð Þjórsárdalur 2010



Yfirhæð Selskógur 2011



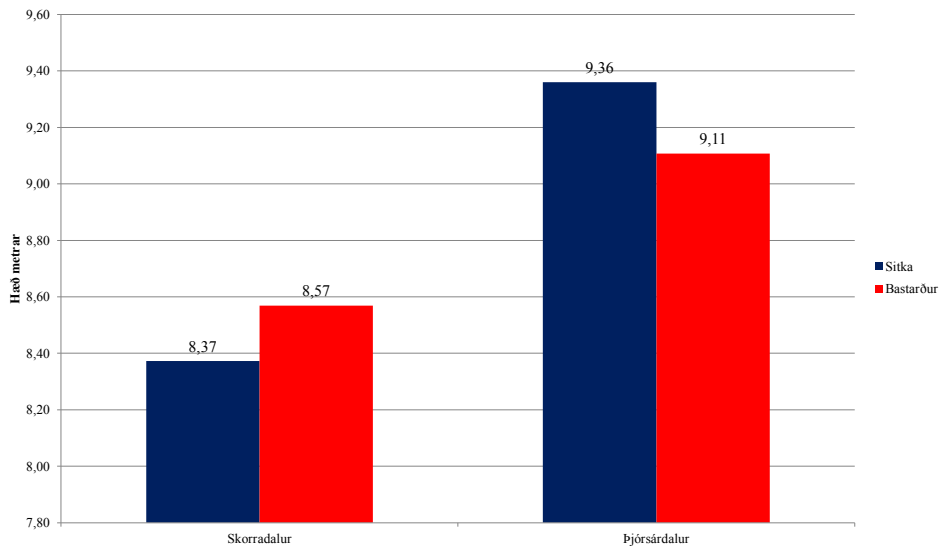
Yfirhæð Selskógur 2011



Yfirhæð Báðir Staðir



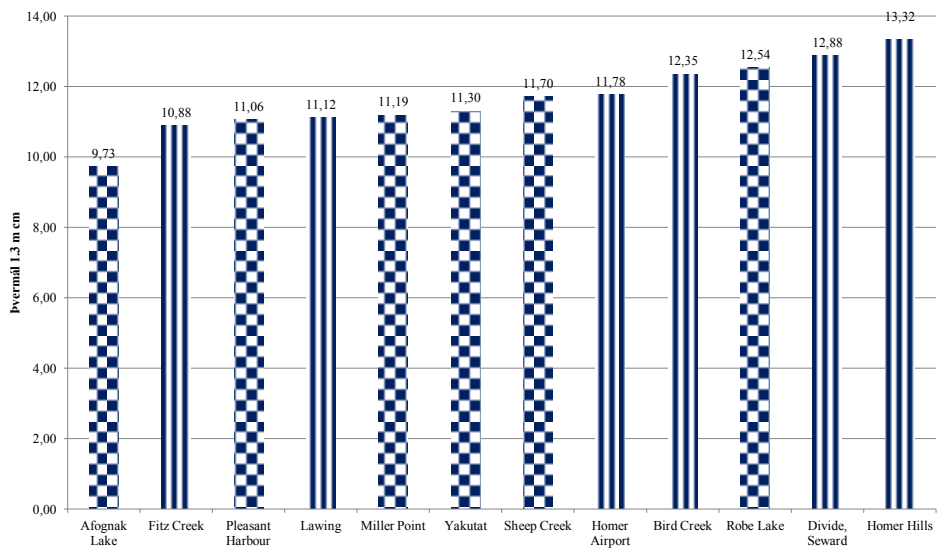
Yfirhæð Báðir Staðir



Þvermál Þjórsárdalur 2010



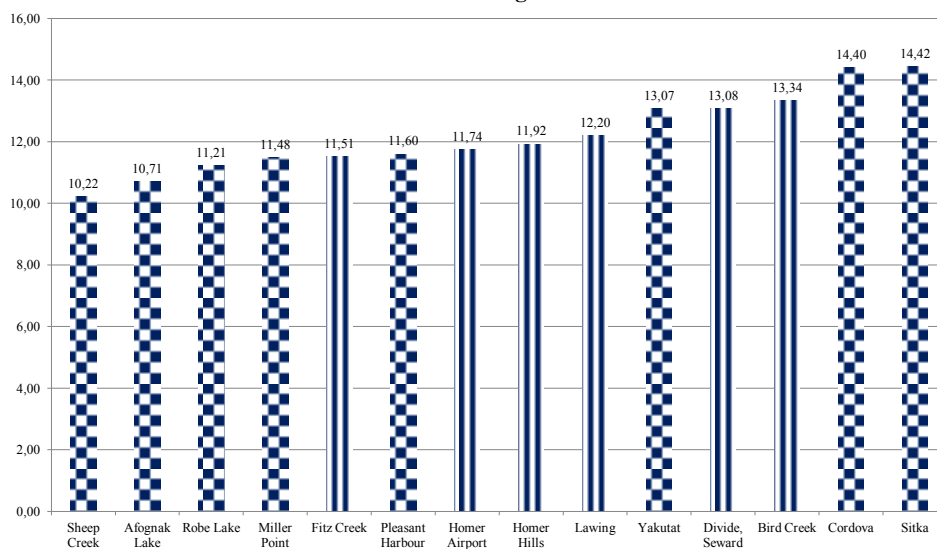
Þvermál Þjórsárdalur 2010



Þvermál Selskógur 2011



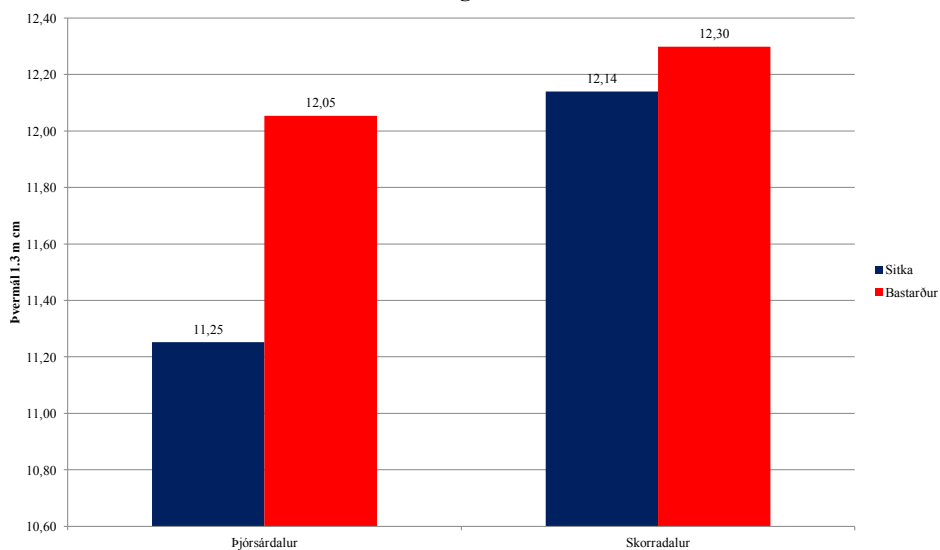
Þvermál Selskógur 2011



Þvermál Tegundir Staðir



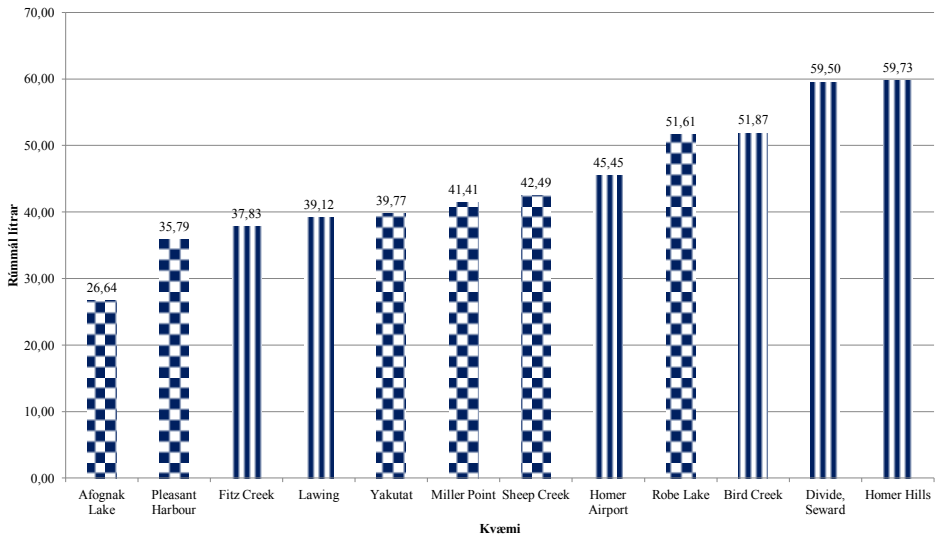
Þvermál Tegundir Staðir



Meðaltré Þjórsárdalur 2010



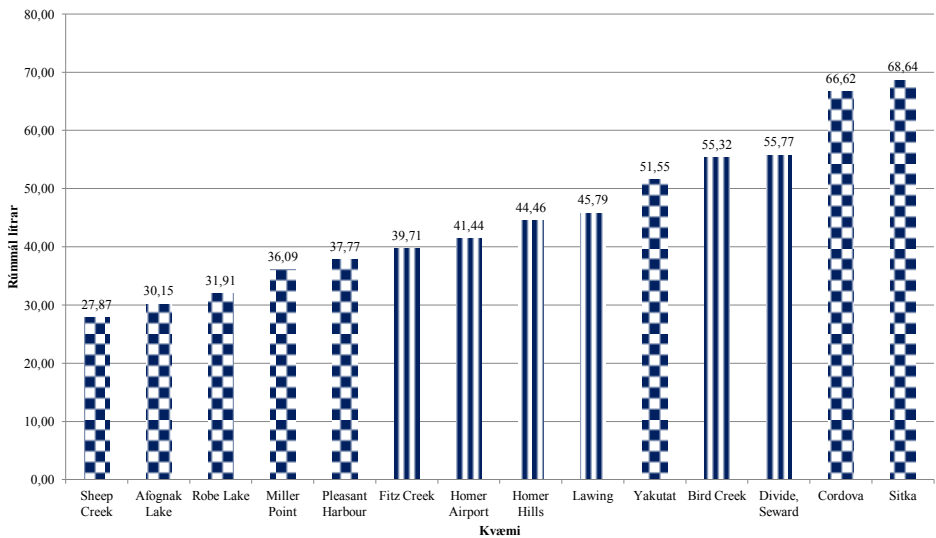
Rúmmál meðaltré Þjórsárdalur



Meðaltré Selskógur 2011



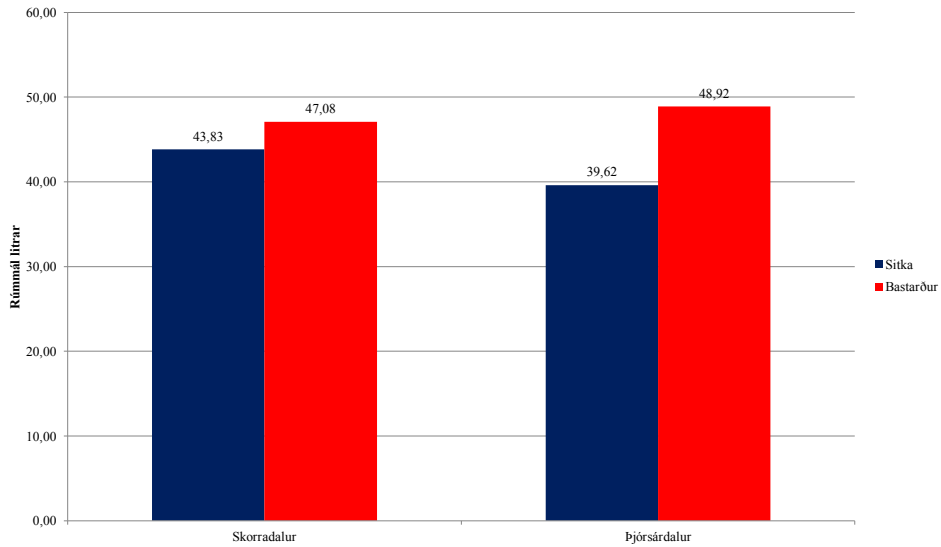
Rúmmál Meðaltré Selskógur



Rúmmál Báðir Staðir



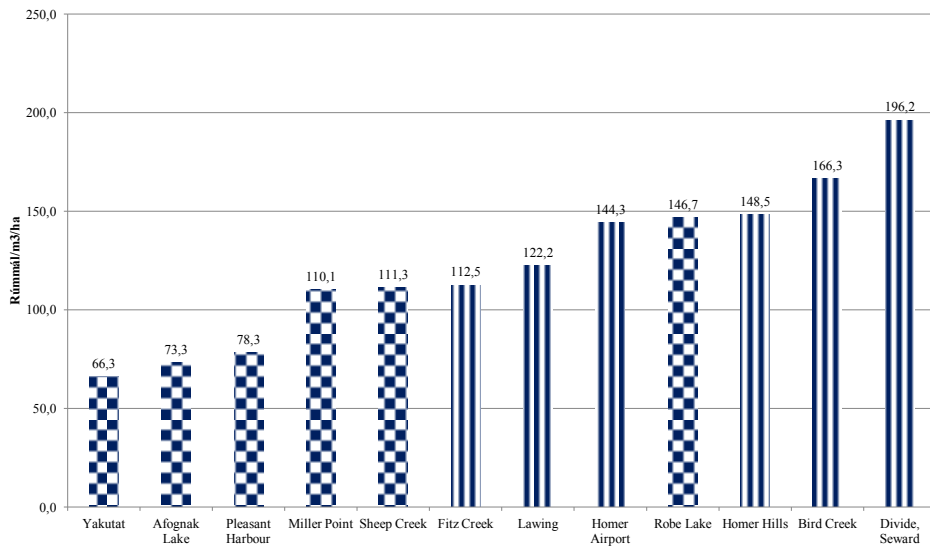
Rúmmál Meðaltré Báðir Staðir



Standandi rúmmál Þjórsárdalur 2010



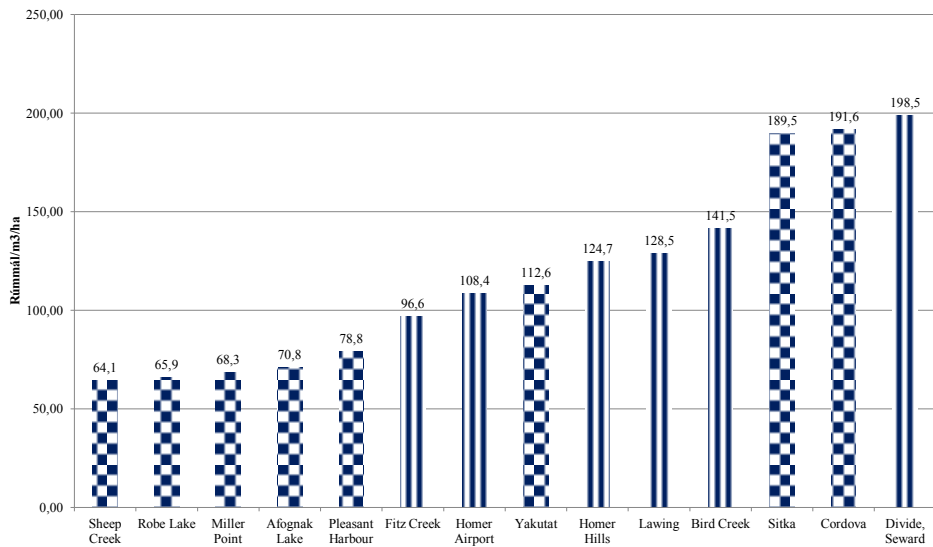
Rúmmál/ha Þjórsárdalur 2010



Standandi rúmmál Selskógur 2011



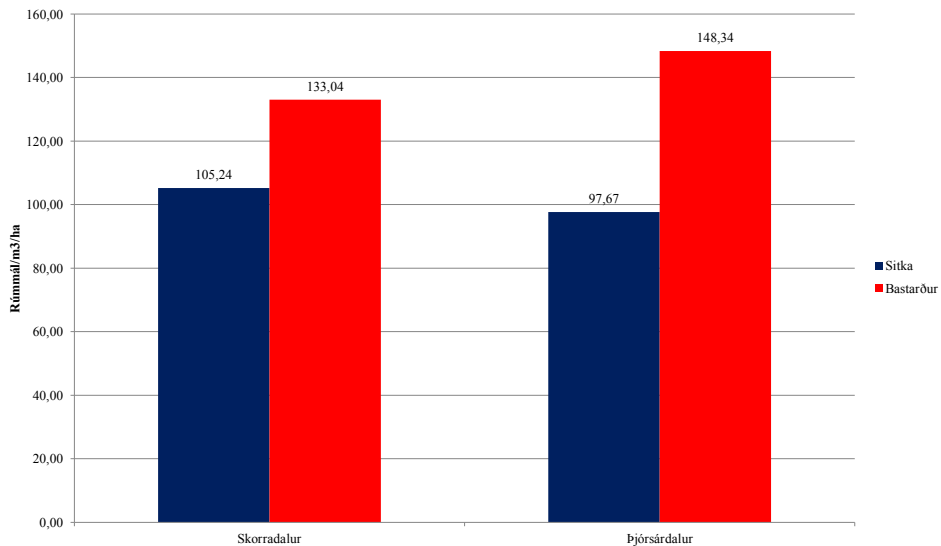
Rúmmál/ha Selskógur 2011



Meðal Rúmmál Tegundir Staðir



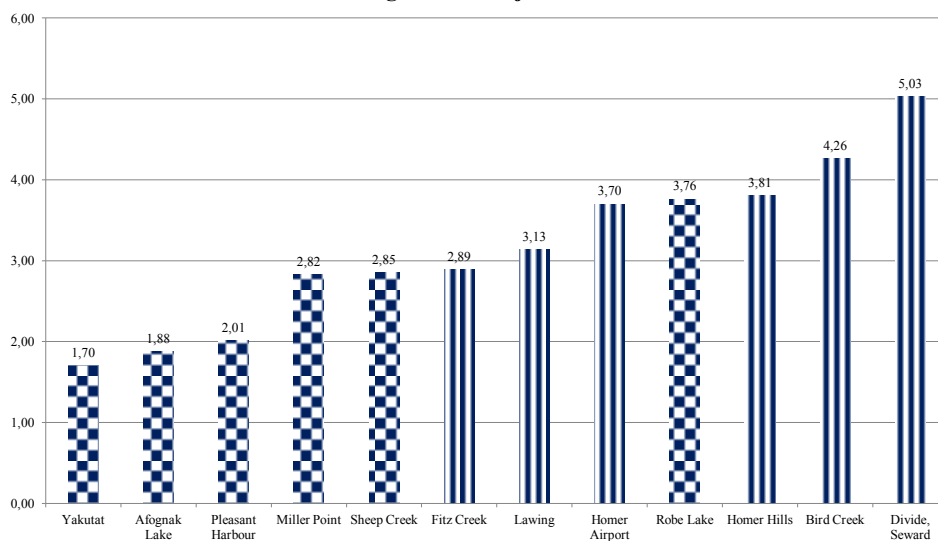
Meðal Rúmmál Tegundir Staðir



Meðalvöxtur Þjórsárdalur 2010



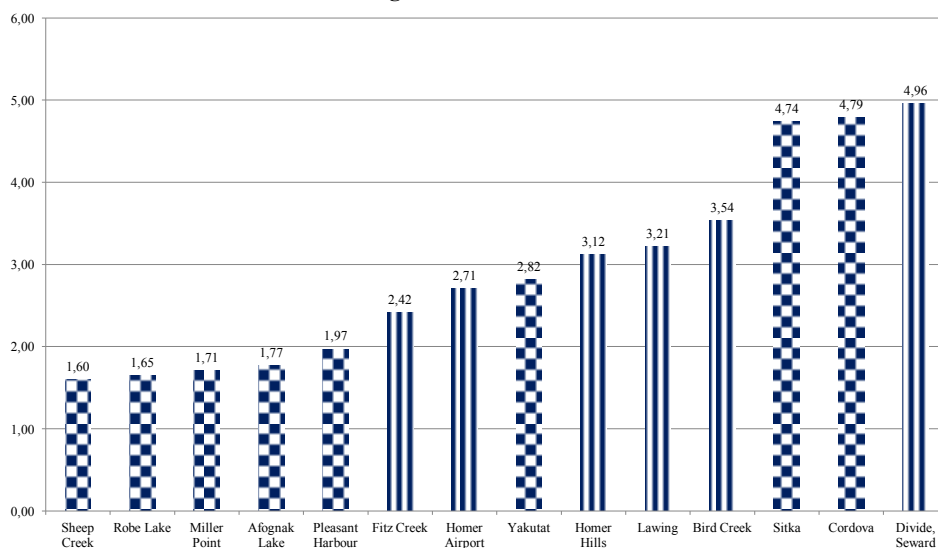
Meðal árlegur vöxtur Þjórsárdalur 2010



Meðalvöxtur Selskógur 2011



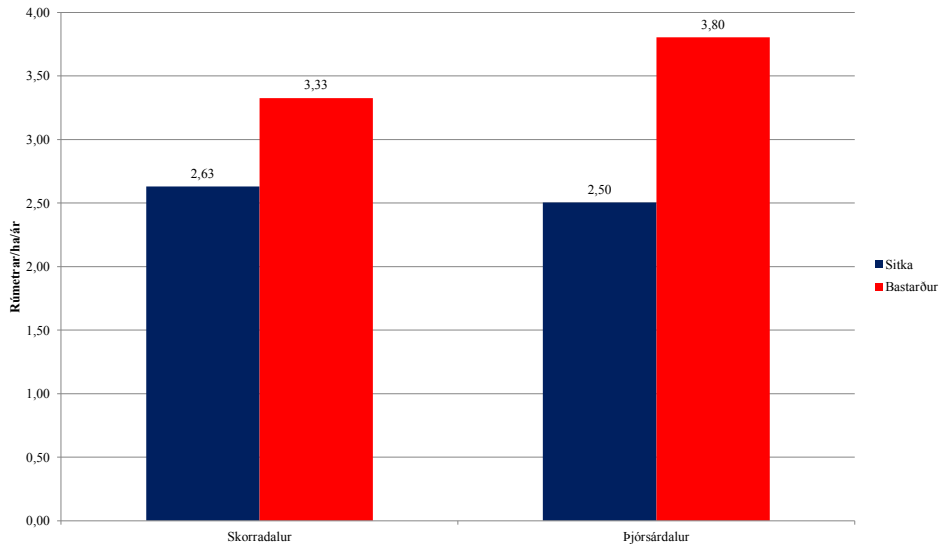
Meðal árlegur vöxtur Skorradalur 2011



Meðalvöxtur Báðir Staðir



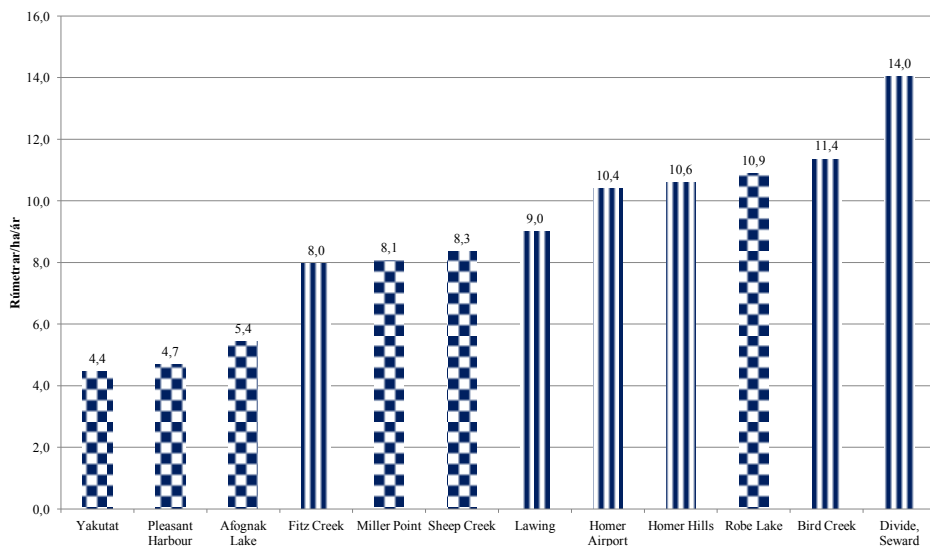
Meðalvöxtur Tegundir Staðir



Hlaupandi vöxtur síðustu 10 ár



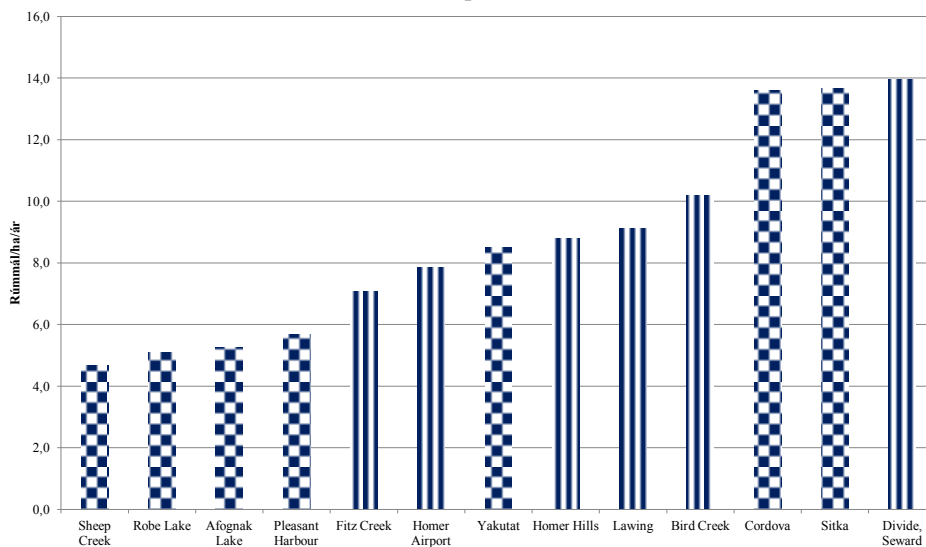
Þjórsárdalur Hlaupandi vöxtur 10 ár



Hlaupandi vöxtur síðustu 11 ár



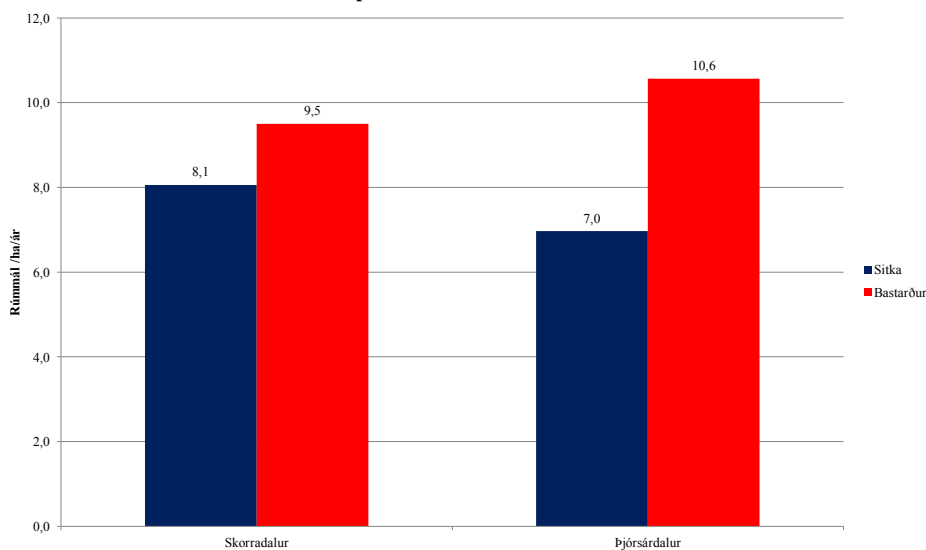
Skorradalur Hlaupandi Vöxtur 11 ár



Hlaupandi vöxtur



Hlaupandi Vöxtur Báðir Staðir



- Á báðum stöðum er það kvæmið Seward sem stendur sig best
- Í Þjórsárdal eru það Bastarðskvæmin sem standa sig betur en Sitkagrenið
- Í Skorradal eru 2 kvæmi af sitkagreni sem vaxa jafn vel og besta Bastarðskvæmið
- Sitkagreni af vesturhluta söfnunarsvæðisins er að standa sig verr en af austursvæðinu