

# Klónatilraunir á ösp

- Niðurstöður úr asparklónatilraunum 2005, 2006 & 2010



Helga Ösp Jónsdóttir, Halldór Sverrisson & Aðalsteinn Sigurgeirsson  
Rannsóknastöð skógræktar, Mógilsá.

# Klónatilraunir á Alaskaösp

- Niðurstöður mælinga á 11 klónatilraunum með Alaskaösp.
- Lagðar út að mestu á árunum 1992 & 1993, vegna affalla var var plantað í sumar tilraunanna aftur 1995.
- Alls voru 46 asparklónar í tilraununum.
- Hér verður greint frá mælingum frá árunum 2005, 2006 og 2010.
- Mælingar voru gerðar á **lifun & hæð**.
- Árið 2010 var **þvermál** mælt að auki.

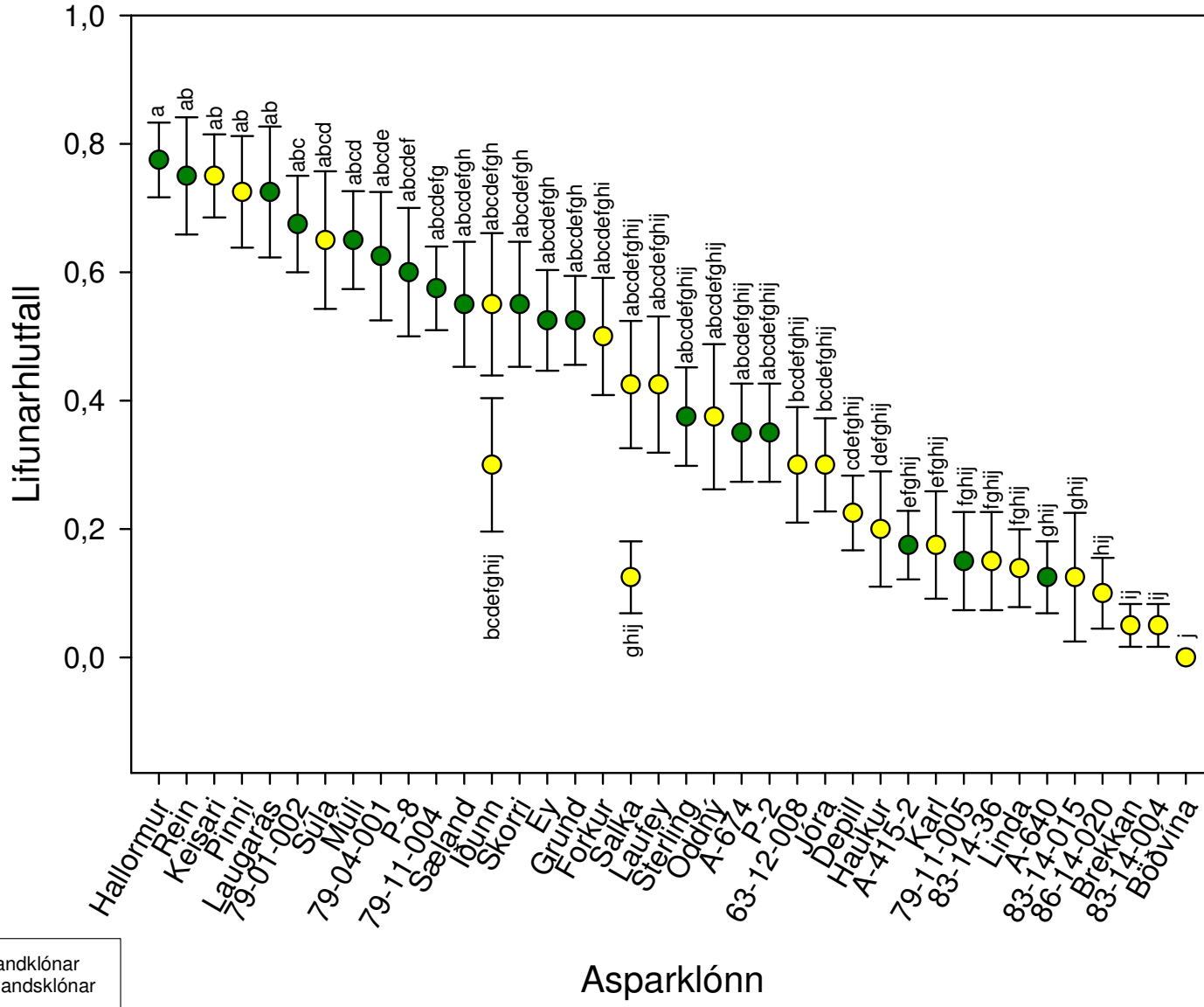
# Markmið verkefnisins

- Að auðvelda val asparklóna fyrir hvern landshluta  
....með því að finna klóna sem lifa vel, vaxa hratt
- Meta samspil klóna og umhverfis  
....meta hvort klónaval eigi að vera frábrugðið klónavali í öðrum landshlutum.
- Afmarka fýsileg ræktunarsvæði einstakra asparklóna.





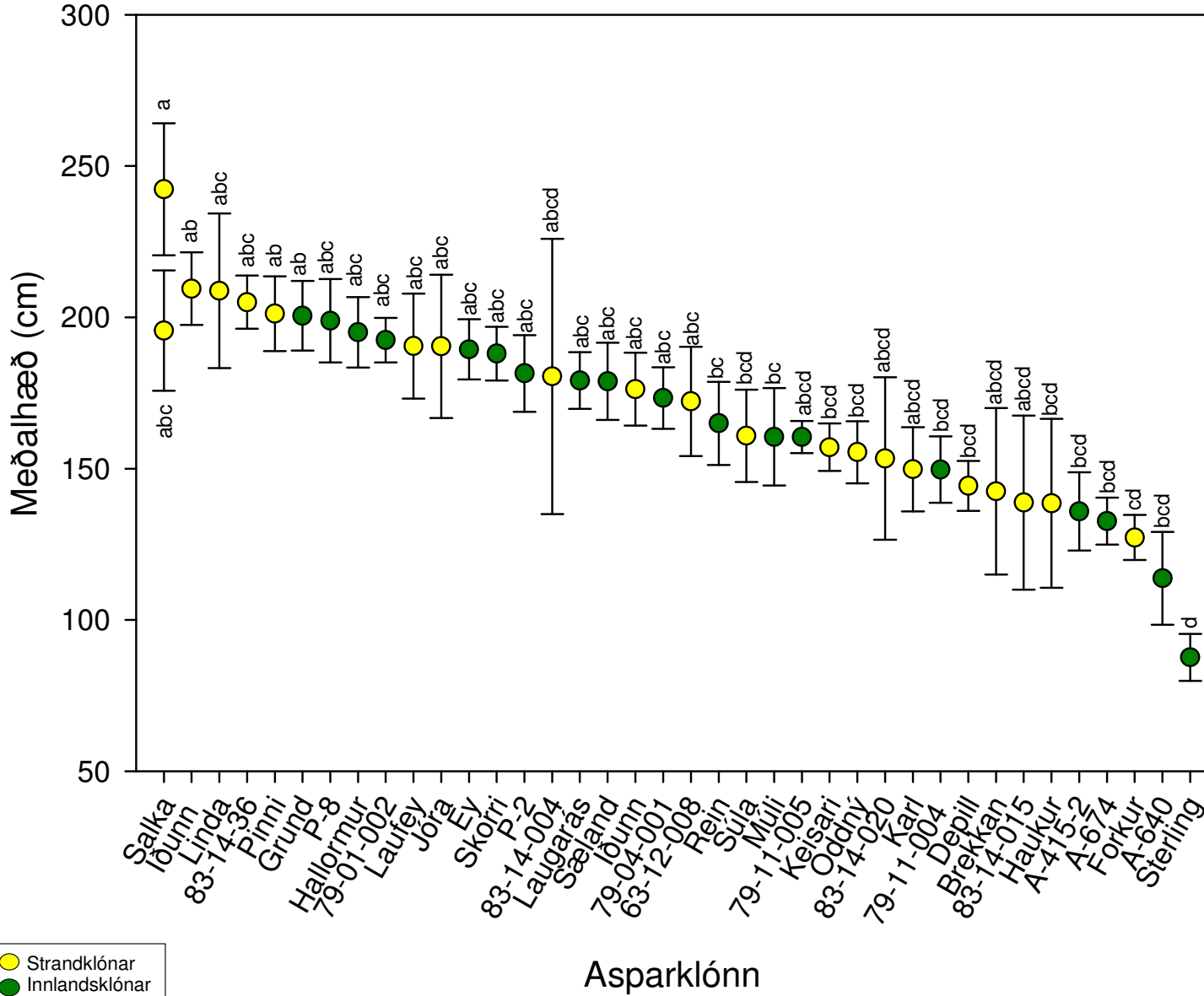
# Belgsholt 2005



## Besta lifun

'Hallormur', 'Rein',  
 'Keisari', 'Pinni',  
 'Laugarás'

# Belgsholt 2005



**Mesti vöxtur**  
 'Salka', 'lounn', 'Linda',  
 'Pinni', 'Grund'

● Strandklónar  
● Innlandsklónar

# Belgsholt

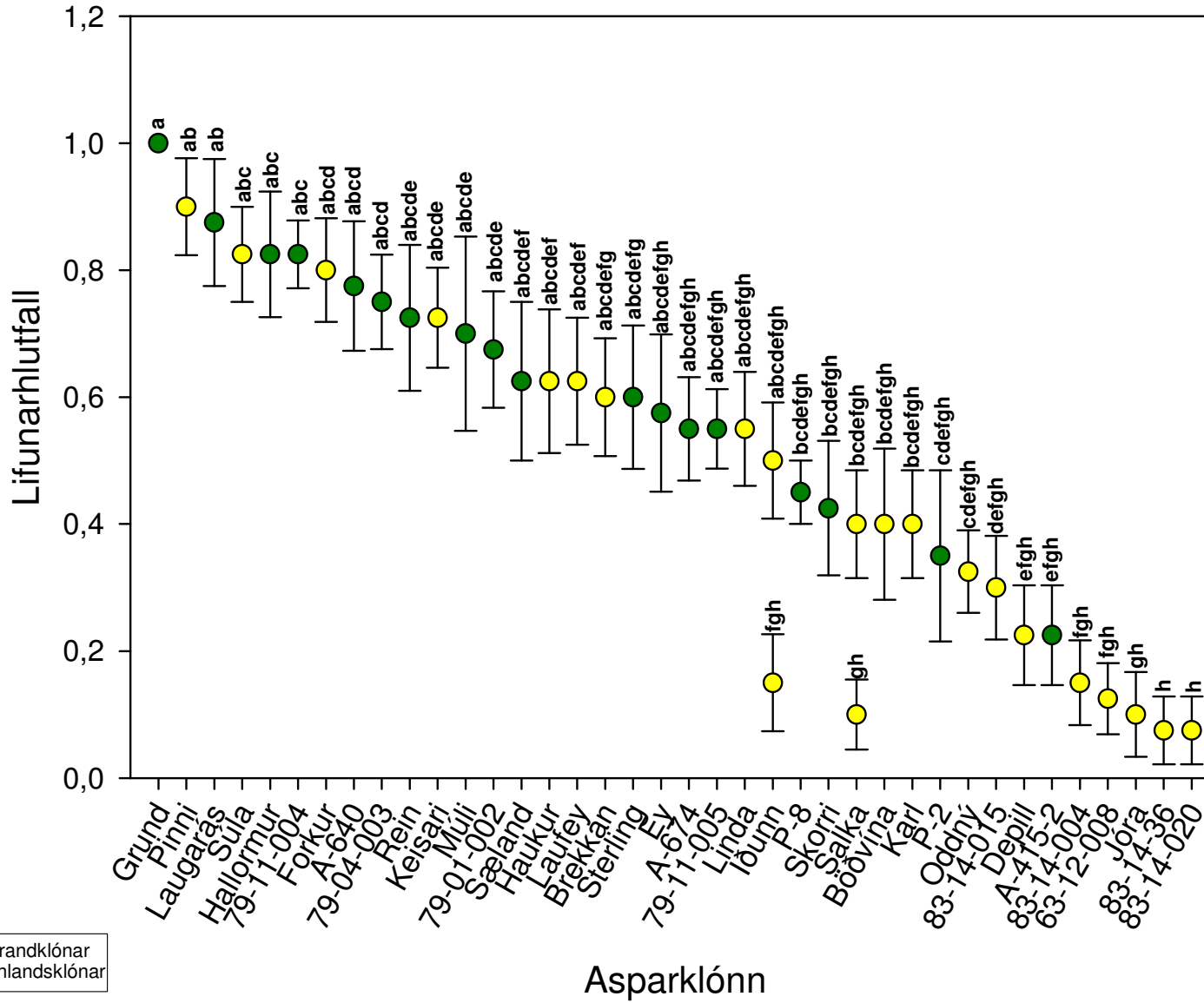
Tilraunastaður	Besta lifun	Mesti vöxtur	Bestu meðmæli
Belgsholt	'Hallormur', 'Rein', 'Keisari', 'Pinni', 'Laugarás'	'Salka', 'Iðunn', 'Linda', 'Pinni', 'Grund'	'Pinni', 'P-8', 'Hallormur'







# Saurstaðir 2005



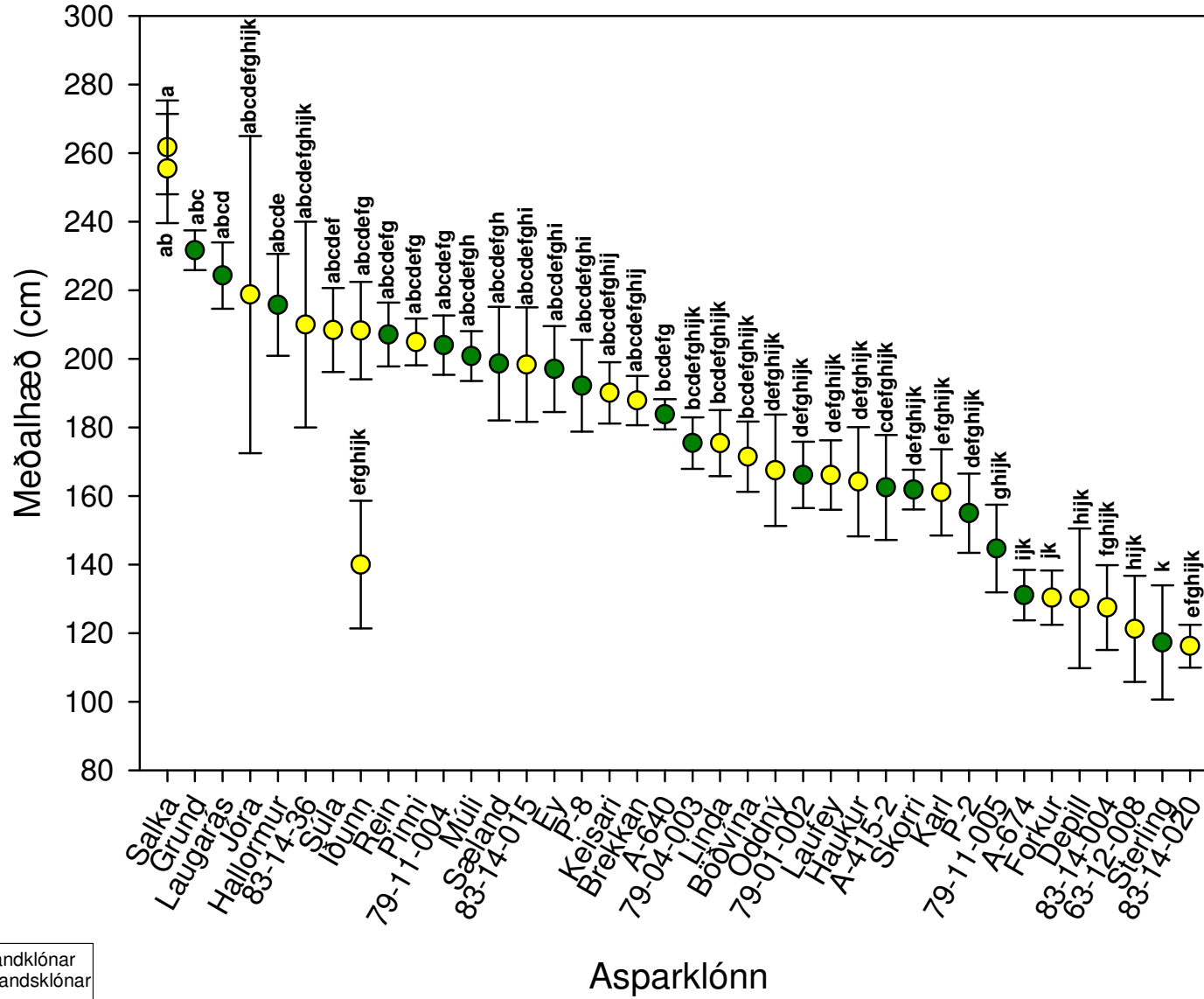

---

**Besta lifun**

---

‘Grund’, ‘Pinni’,  
 ‘Laugarás’, ‘Súla’,  
 ‘Hallormur’

# Saurstaðir 2005



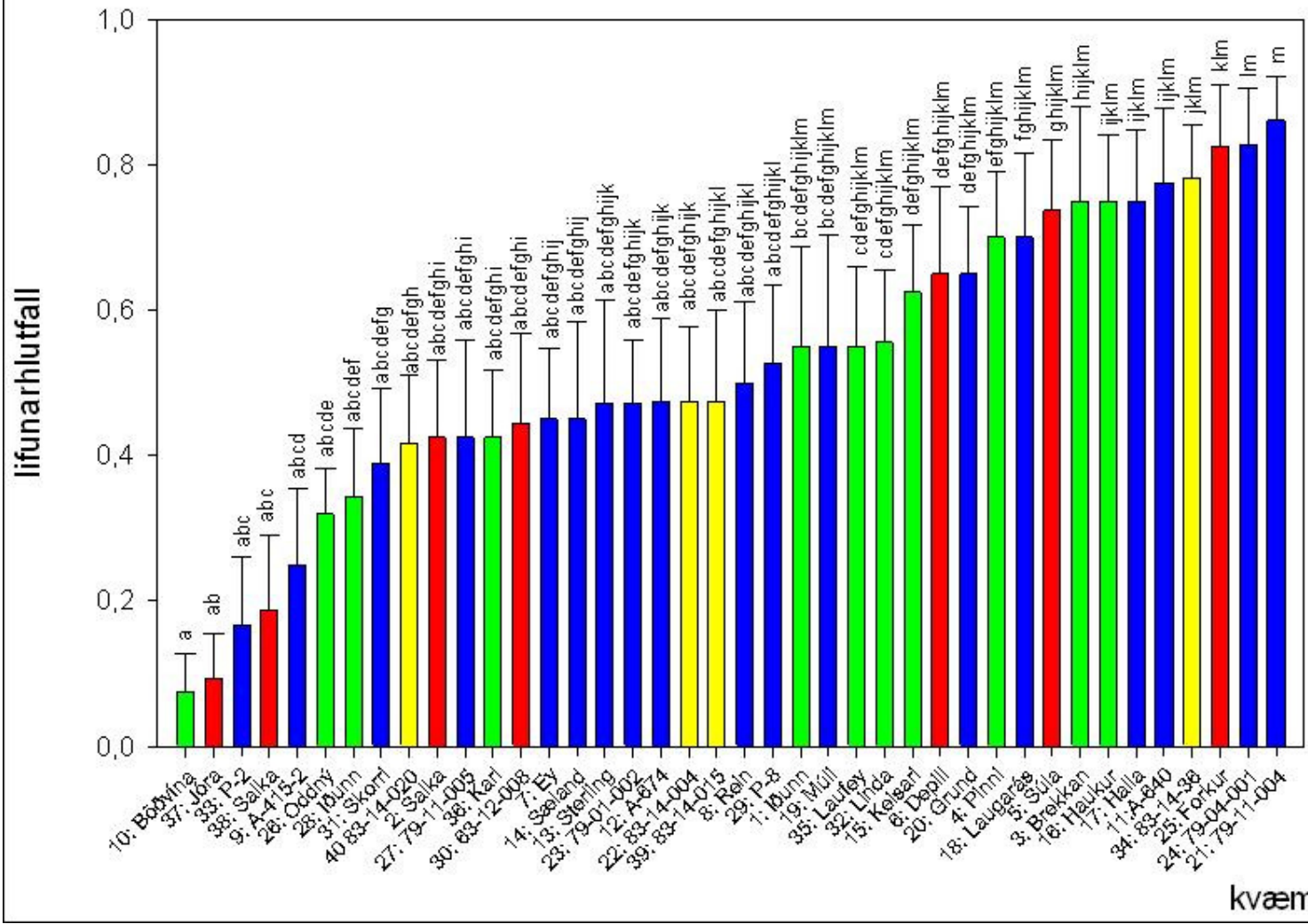
# Saurstaðir

Tilraunastaður	Besta lifun	Mesti vöxtur	Bestu meðmæli
Saurstaðir	'Grund', 'Pinni', 'Laugarás', 'Súla', 'Hallormur'	'Salka', 'Grund', 'Laugarás', 'Jóra', 'Hallormur'	'Súla', 'Grund', 'Laugarás', 'Hallormur', '79-11-004', 'Pinni',



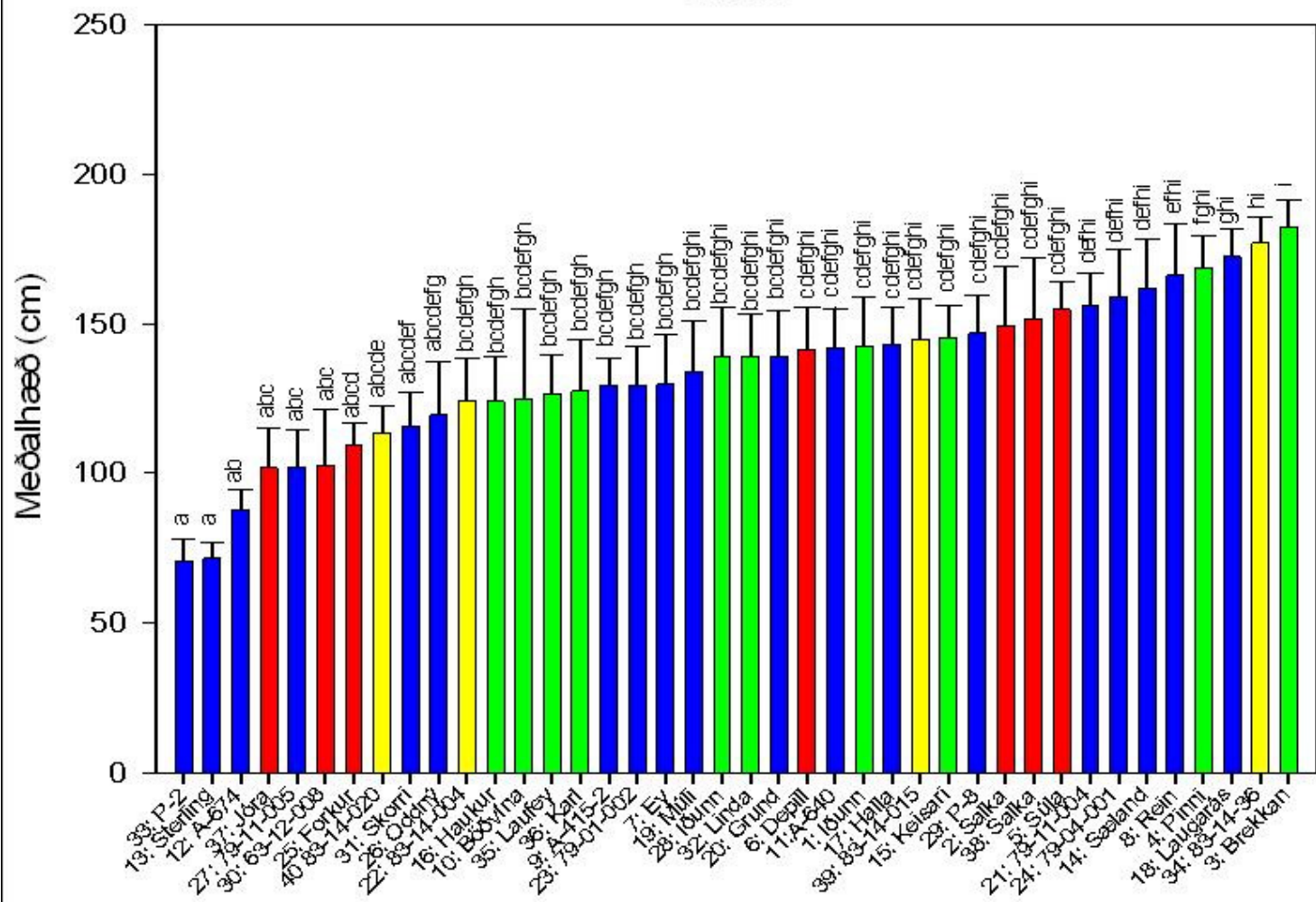


## Lifun asparklóna, Læk í Dýrafirði 2005



kvæmi

## Hæð asparklóna, Læk í Dýrafirði, 2005



### Mesti vöxtur

'Brekkan', '83-14-36',  
'Laugarás', 'Pinni', 'Rein'

kvæmi

# Lækur í Dýrafirði

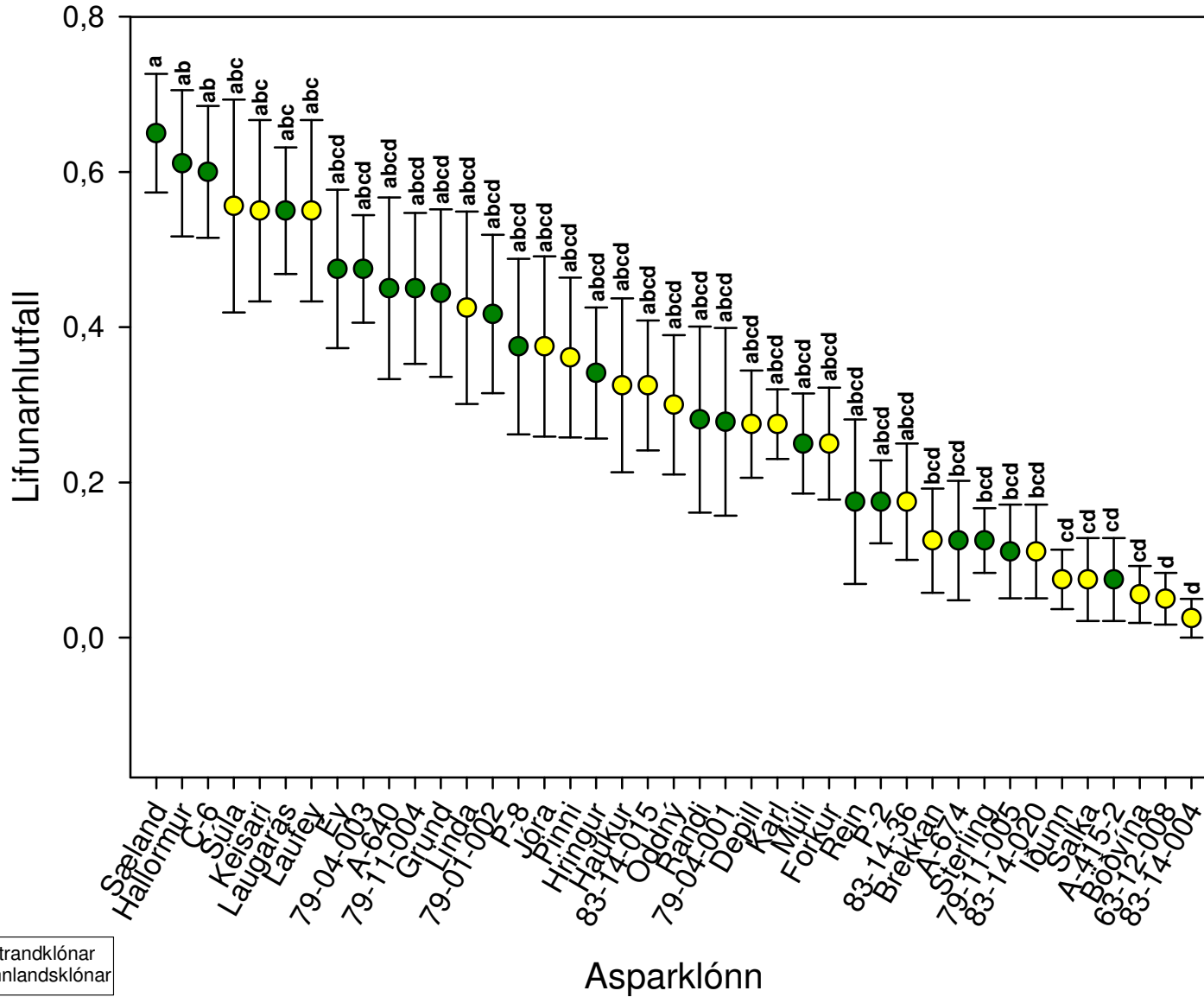
Tilraunastaður	Besta lifun	Mesti vöxtur	Bestu meðmæli
Lækur	'79-11-004', '79-04-001', 'Forkur', '83-14-36', 'A- 640'	'Brekkan', '83-14-36', 'Laugarás', 'Pinni', 'Rein'	'83-14-36', 'Brekkan', 'Laugarás', 'Pinni', '79-04-001', '79-11-004', 'Keisari'







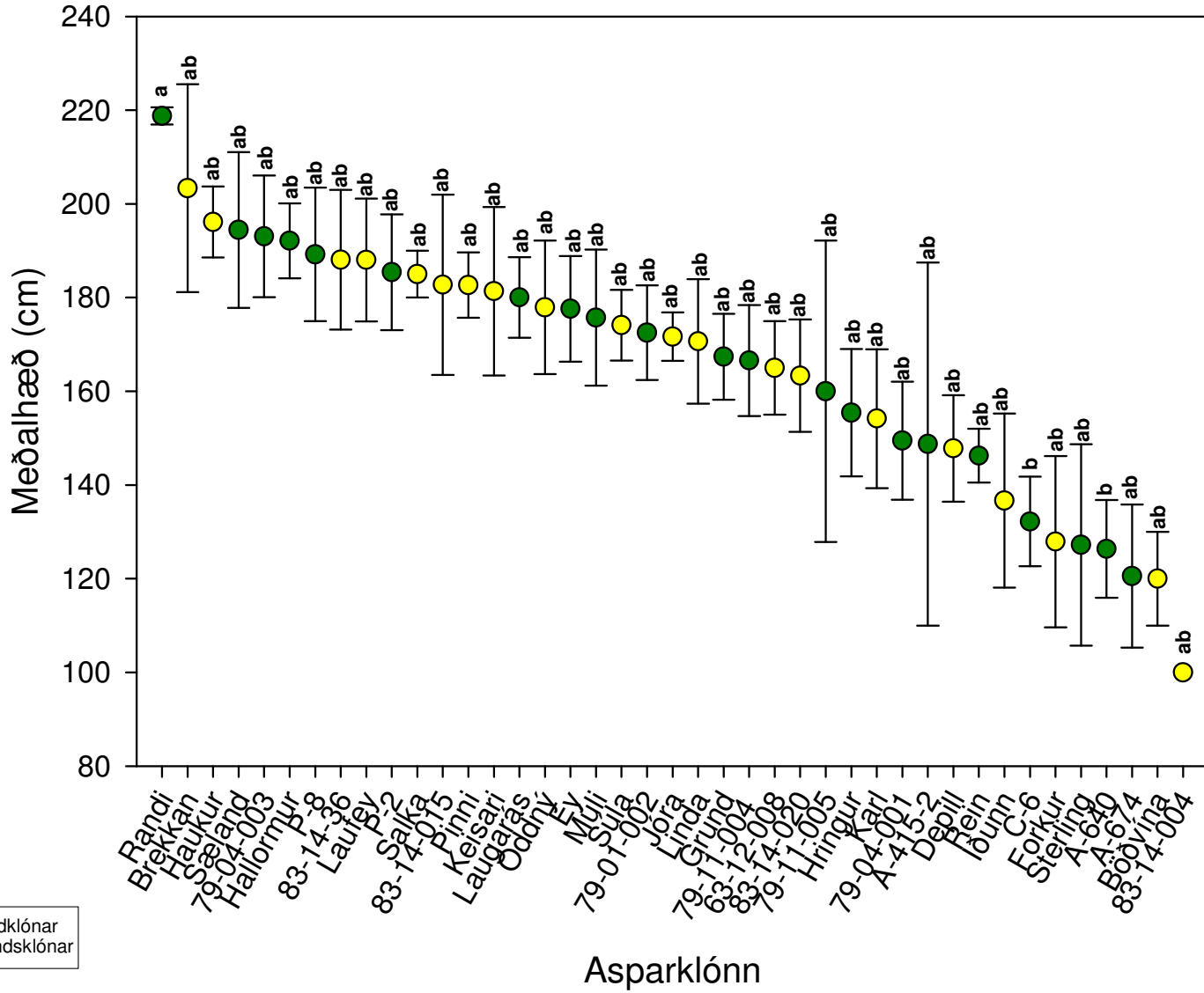
# Sauðárkrókur 2006



## Besta lifun

'Sæland', 'Hallormur', 'C-6', 'Súla', 'Keisari'

# Sauðárkrókur 2006



## Mesti vöxtur

'Randi', 'Brekkan',  
'Haukur', 'Sæland',  
'79-04-003'

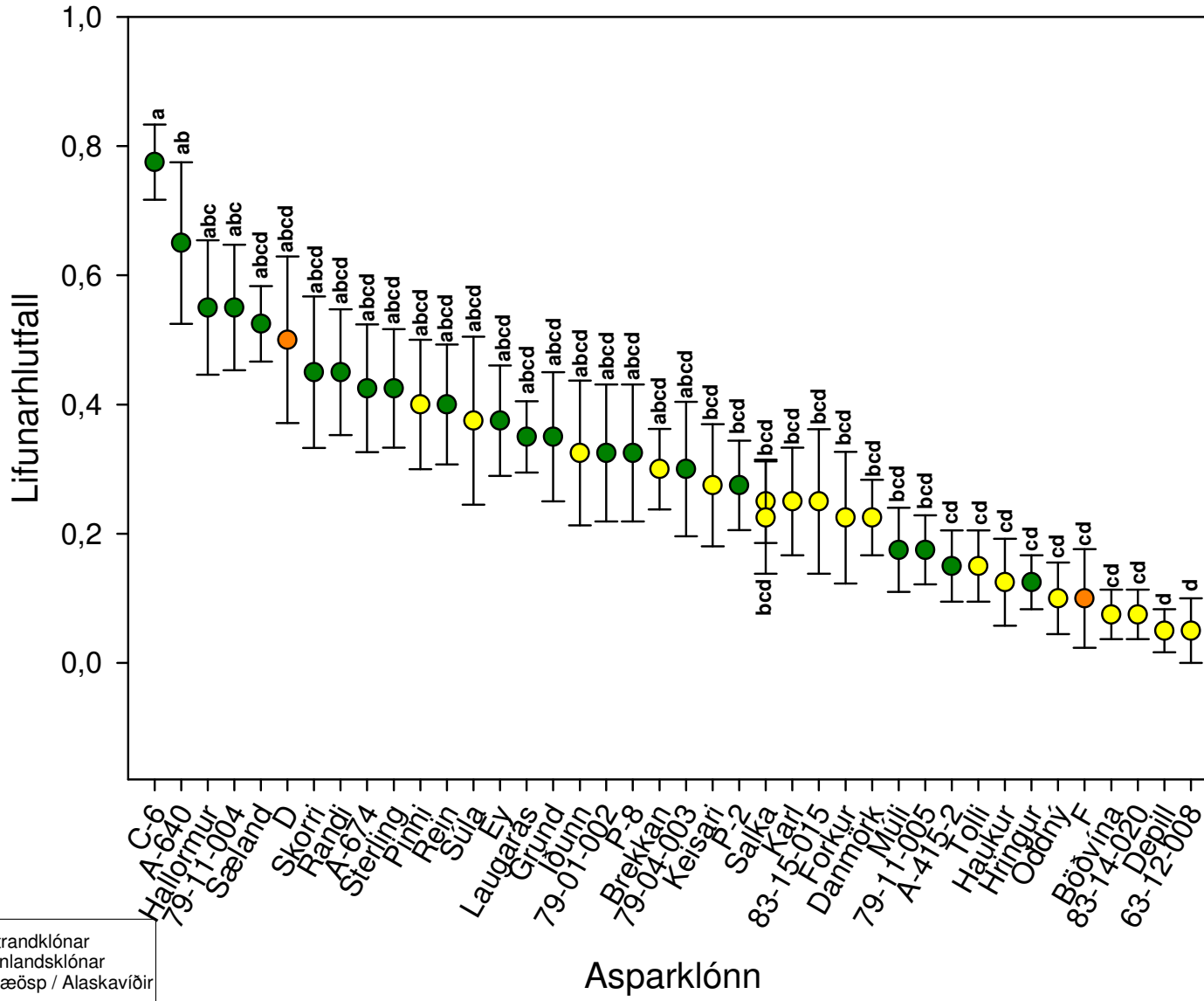
# Sauðárkrókur

Tilraunastaður	Besta lifun	Mesti vöxtur	Bestu meðmæli
Sauðárkrókur	'Sæland', 'Hallormur', 'C-6', 'Súla', 'Keisari'	'Randi', 'Brekkan', 'Haukur', 'Sæland', '79-04-003'	' <b>Randi</b> ', ' <b>Sæland</b> ', ' <b>Keisari</b> ' (og 'Hallormur')

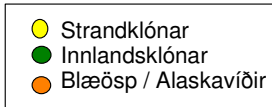
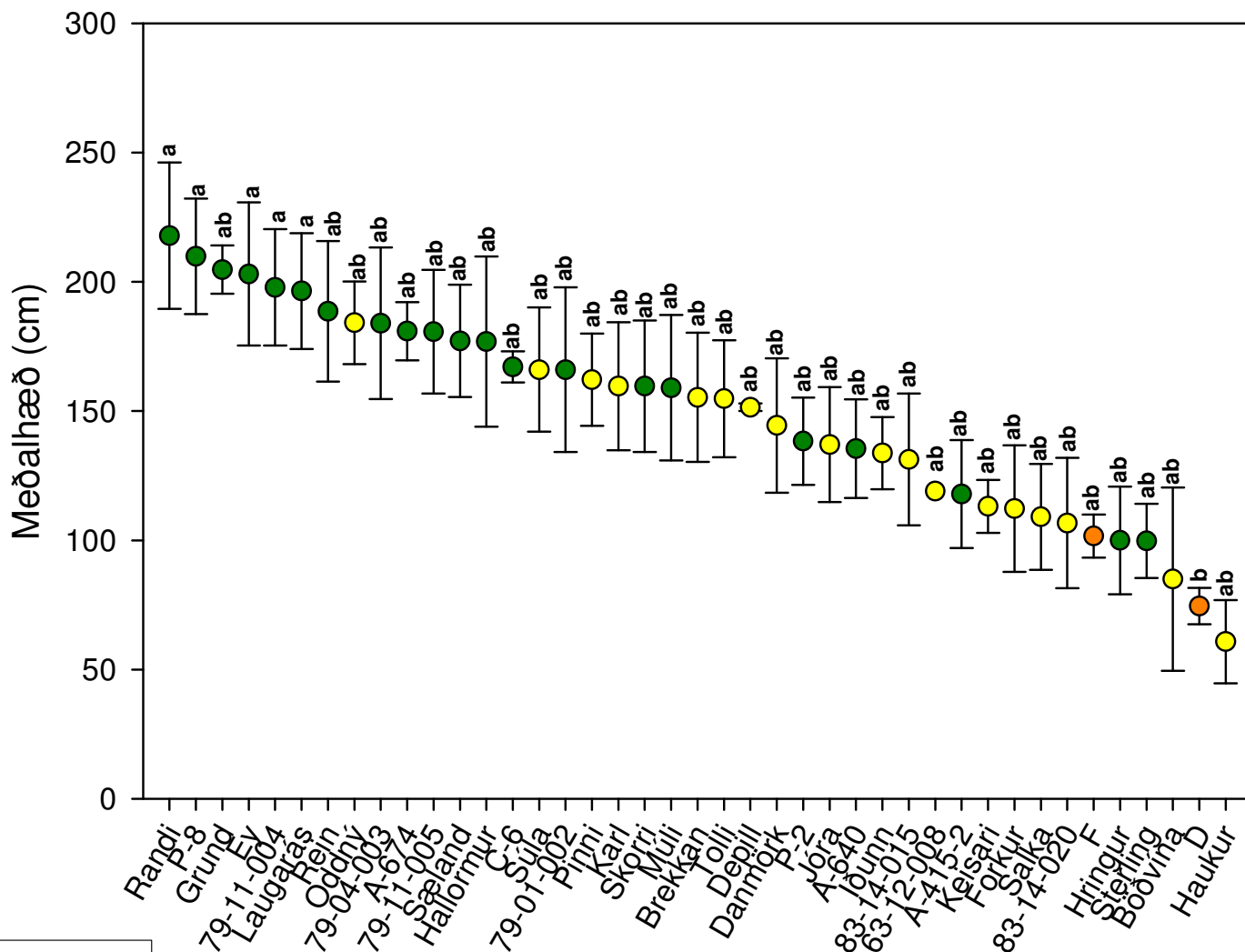




# Vagfir á Pelamörk 2006



# Vaglir á Pelamörk 2006



**Mesti vöxtur**  
 'Randi', 'P-8', 'Grund',  
 'Ey', '79-11-004'

# Vagfir á Þelamörk

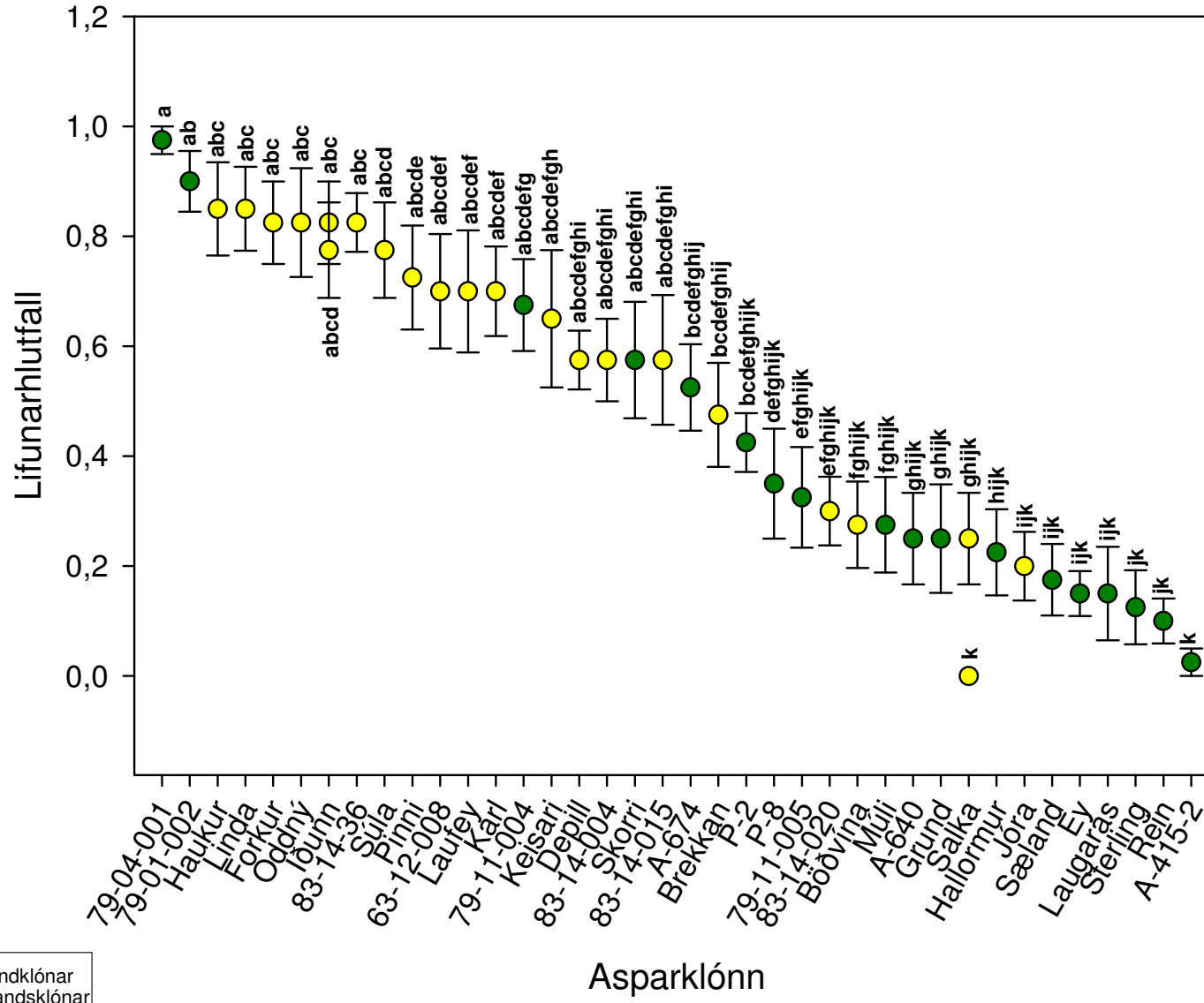
Tilraunastaður	Besta lifun	Mesti vöxtur	Bestu meðmæli
Vagfir á Þelamörk	'C-6', 'A-640', 'Hallormur', '79-11-004', 'Sæland'	'Randi', 'P-8', 'Grund', 'Ey', '79-11-004'	'Randi', '79-11-004', 'Sæland', 'Hallormur', 'Grund', 'P-8'







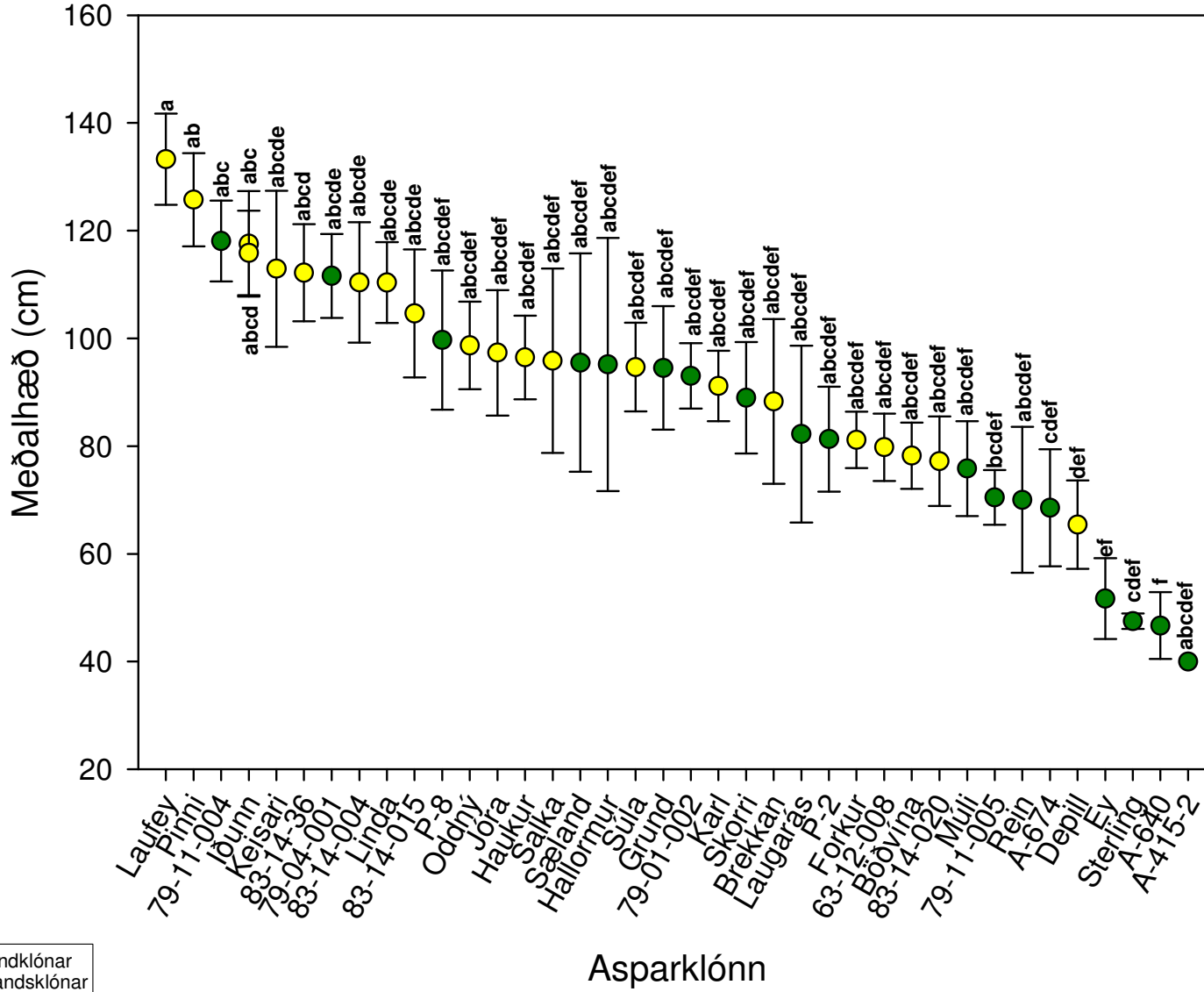
# Saltvík 2006



**Besta lifun**  
 '79-04-001', '79-01-002',  
 'Haukur', 'Linda',  
 'Forkur'

● Strandklónar  
● Innlandsklónar

# Saltvík 2006



## Mesti vöxtur

'Laufey', 'Linda',  
 '79-11-004', 'Íðunn',  
 'Keisari'

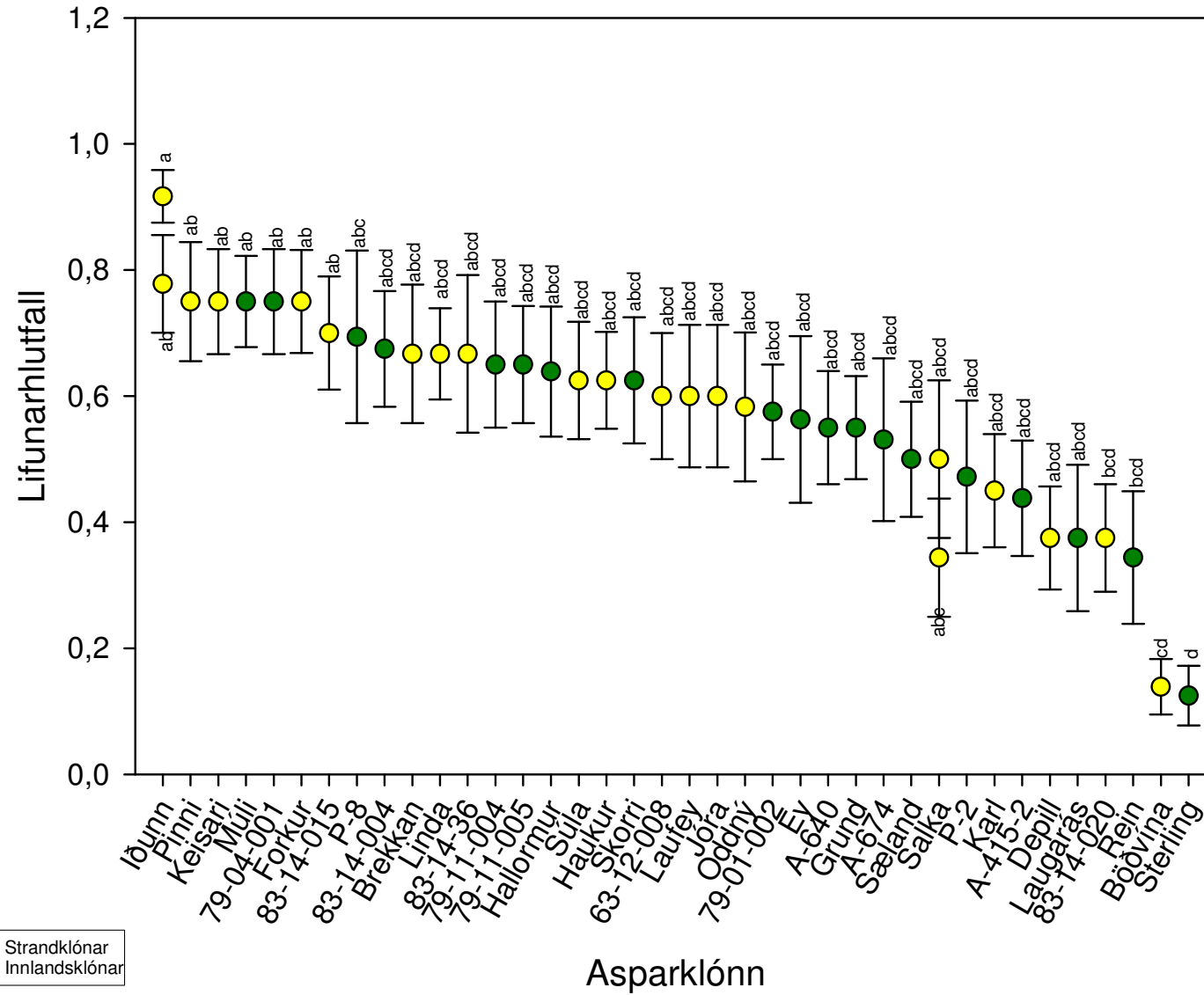
# Saltvík við Húsavík

Tilraunastaður	Besta lifun	Mesti vöxtur	Bestu meðmæli
Saltvík (Húsavík)	'79-04-001', '79-01-002', 'Haukur', 'Linda', 'Forkur'	'Laufey', 'Linda', '79-11-004', 'Iðunn', 'Keisari'	'Laufey', 'Pinni', 'Keisari', '79-11-004', 'Iðunn', '83-14-36', '79-04-001', '83-14-004', 'Linda', '83-14-015'.





# Pverhamar 2006



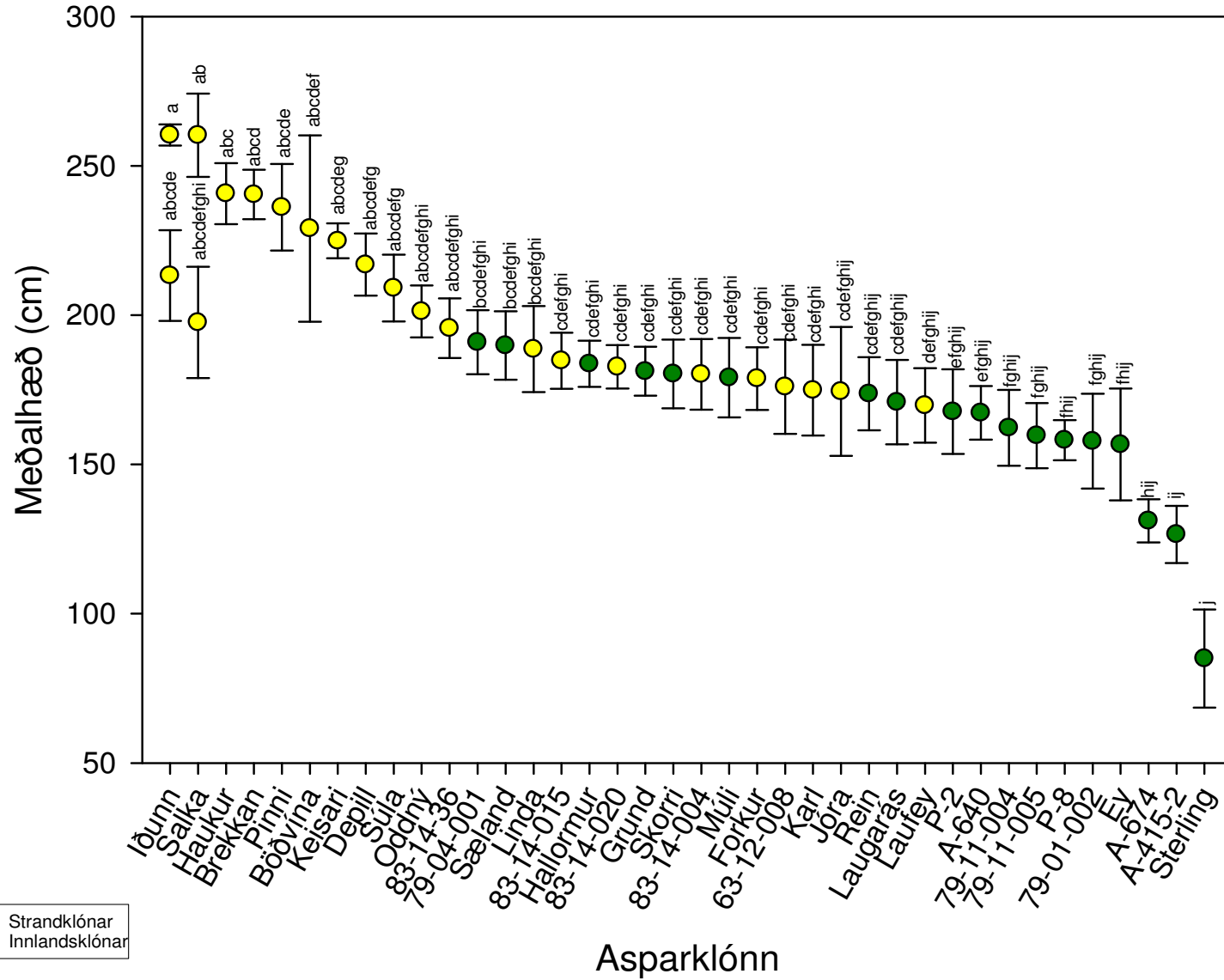

---

**Besta lifun**

---

‘Löunn’, ‘Pinni’, ‘Keisari’,  
 ‘Múli’, ‘79-04-001’

# Pverhamar



## Mesti vöxtur

'Iðunn', 'Salka',  
 'Haukur', 'Brekkan',  
 'Pinni'

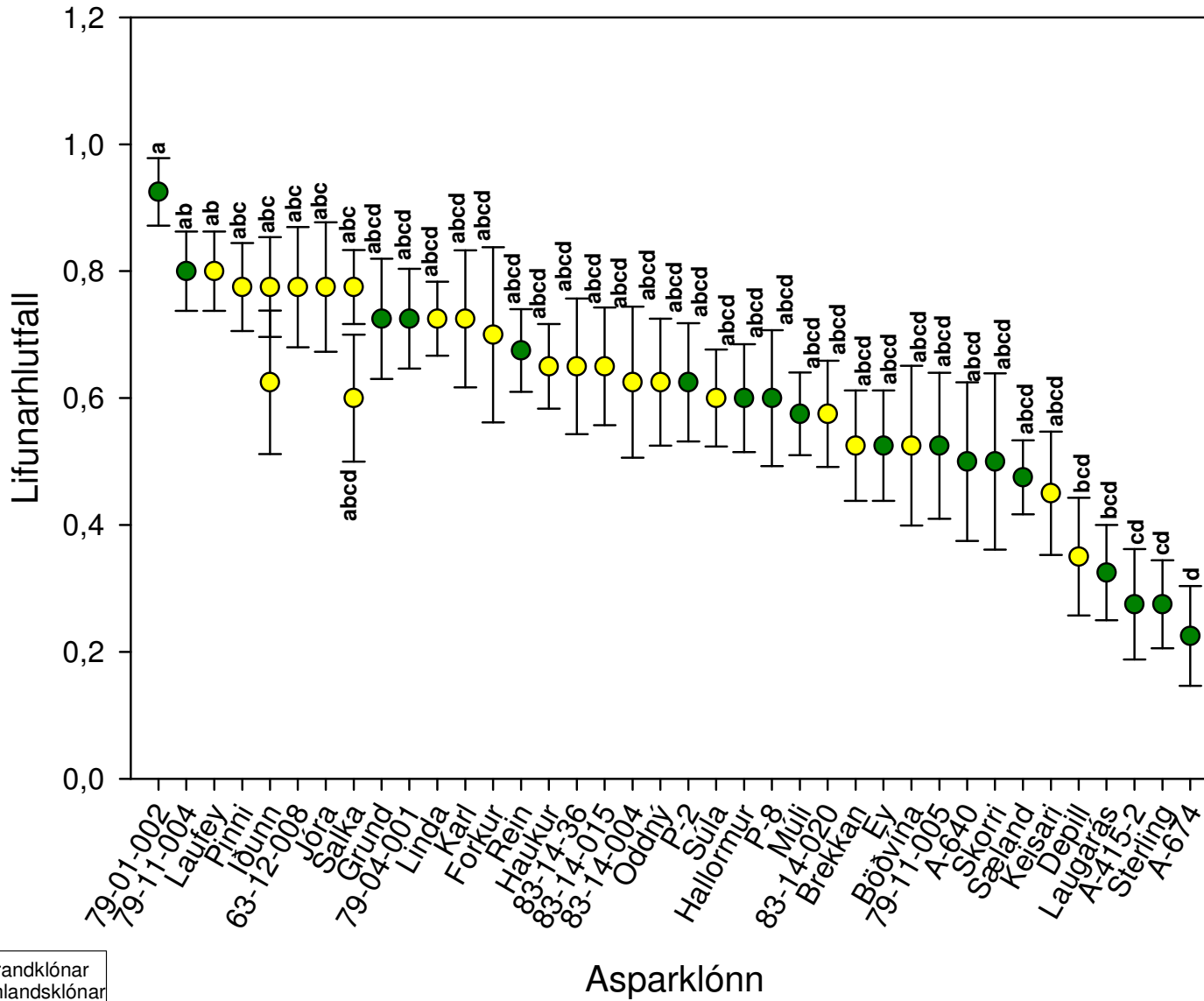
# Þverhamar við Breiðdalsvík

Tilraunastaður	Besta lifun	Mesti vöxtur	Bestu meðmæli
Þverhamar (Breiðdalsvík)	'Iðunn', 'Pinni', 'Keisari', 'Múli', '79-04-001'	'Iðunn', 'Salka', 'Haukur', 'Brekkan', 'Pinni'	'Iðunn', 'Brekkan', 'Pinni', 'Haukur', 'Súla', 'Salka', 'Keisari'





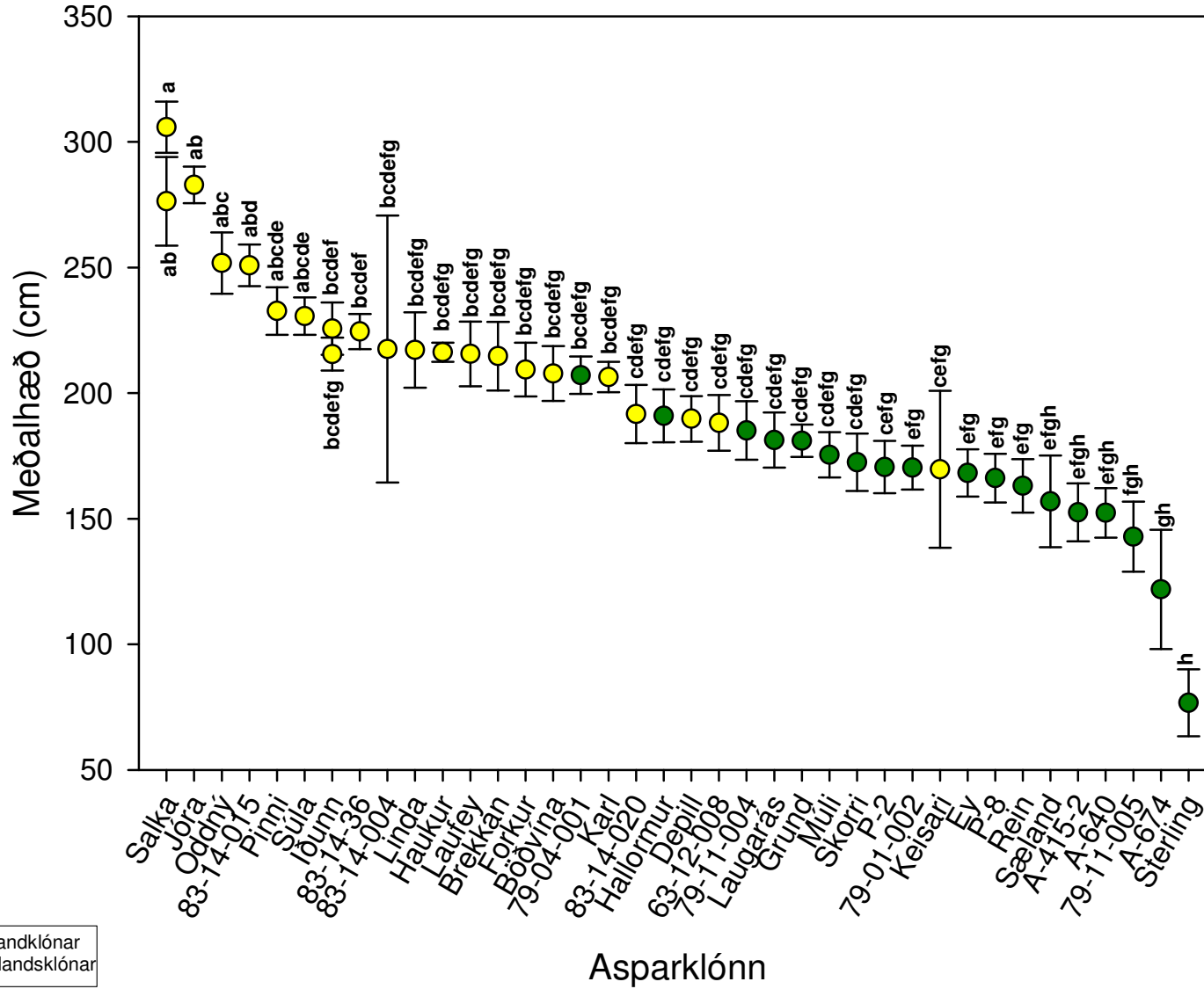
# Langholt 2006



**Besta lifun**

'79-01-002', '79-11-004',  
 'Laufey', 'Pinni', 'Íðunn'

# Langholt 2006



## Mesti vöxtur

'Salka', 'Jóra', 'Oddný',  
'83-14-015', 'Pinni'

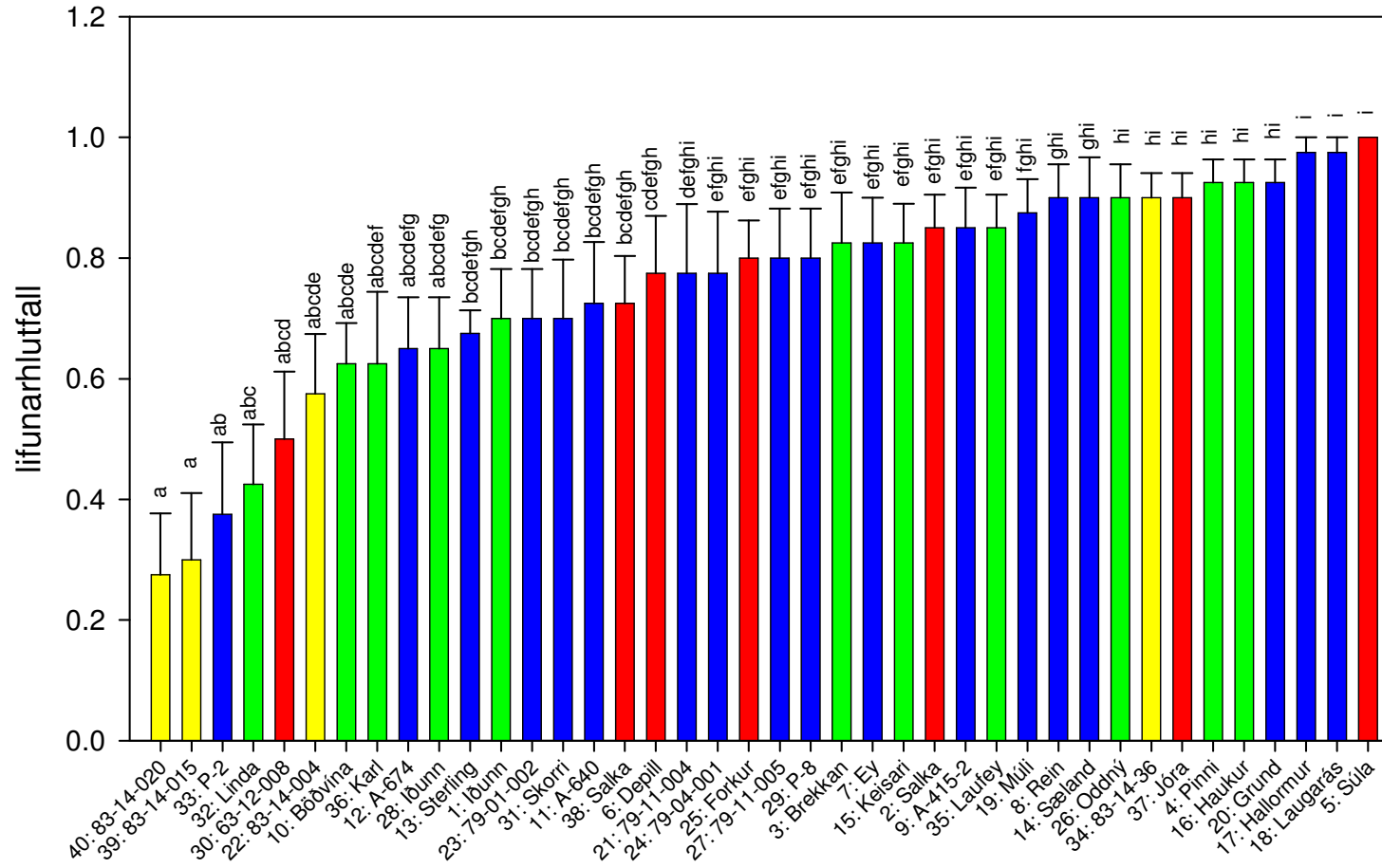
# Langholt

Tilraunastaður	Besta lifun	Mesti vöxtur	Bestu meðmæli
Langholt	'79-01-002', '79-11-004', 'Laufey', 'Pinni', 'Iðunn'	'Salka', 'Jóra', 'Oddný', '83-14-015', 'Pinni'	'Pinni', 'Jóra', 'Laufey', 'Salka'





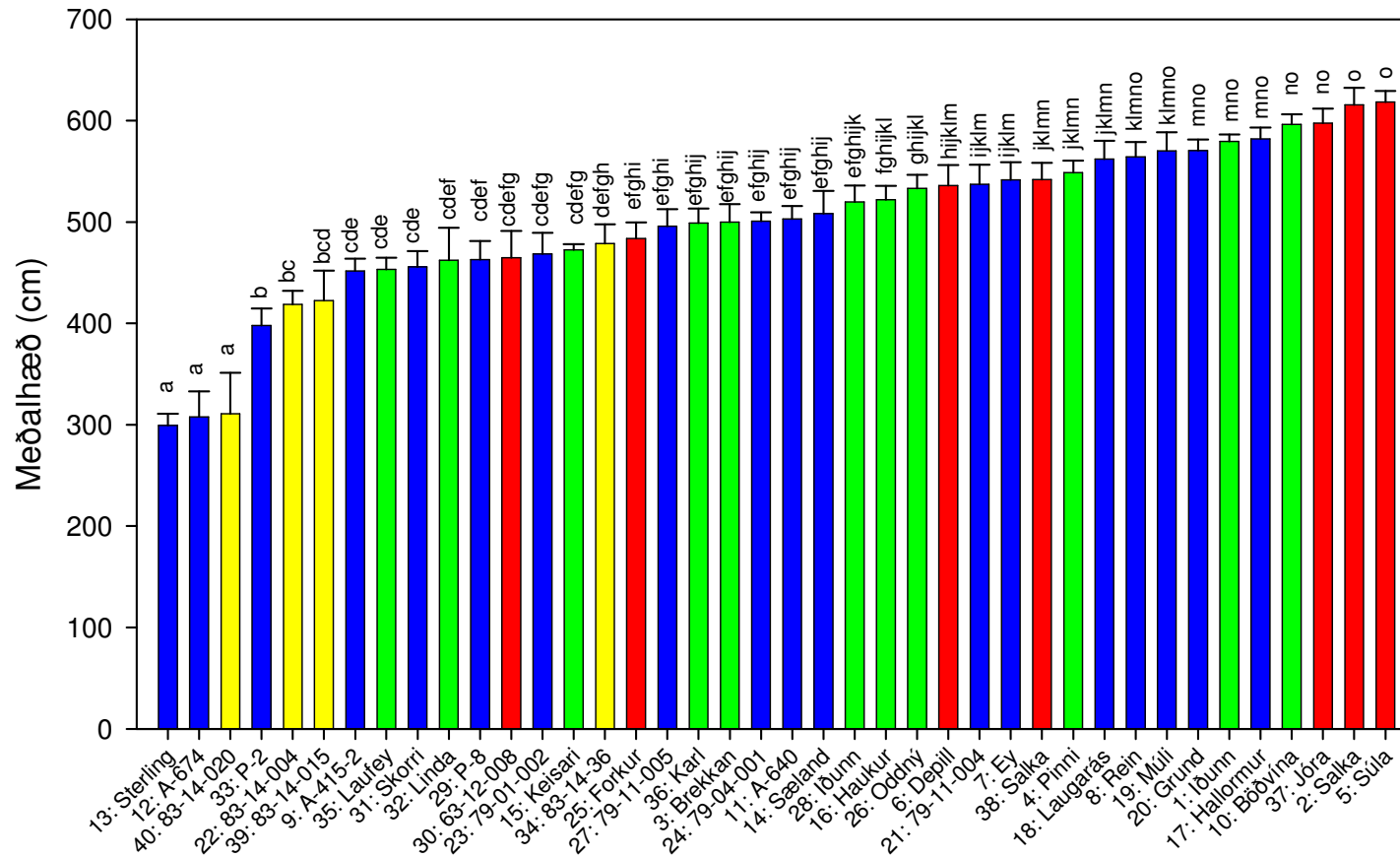
# Lifun asparklóna í Prestbakkakoti 2005



**Besta lifun**  
 'Súla', 'Laugarás',  
 'Hallormur', 'Grund',  
 'Haukur'

kvæmi

## Hæð asparklóna í Prestbakkakoti 2005



### Mesti vöxtur

'Súla', 'Salka', 'Jóra',  
'Böðvína', 'Hallormur'

kvæmi

# Prestbakkakot í Síðu

Tilraunastaður	Besta lifun	Mesti vöxtur	Bestu meðmæli
Prestbakkakot	'Súla', 'Laugarás', 'Hallormur', 'Grund', 'Haukur'	'Súla', 'Salka', 'Jóra', 'Böðvína', 'Hallormur'	'Súla', 'Hallormur' og margir aðrir klónar.

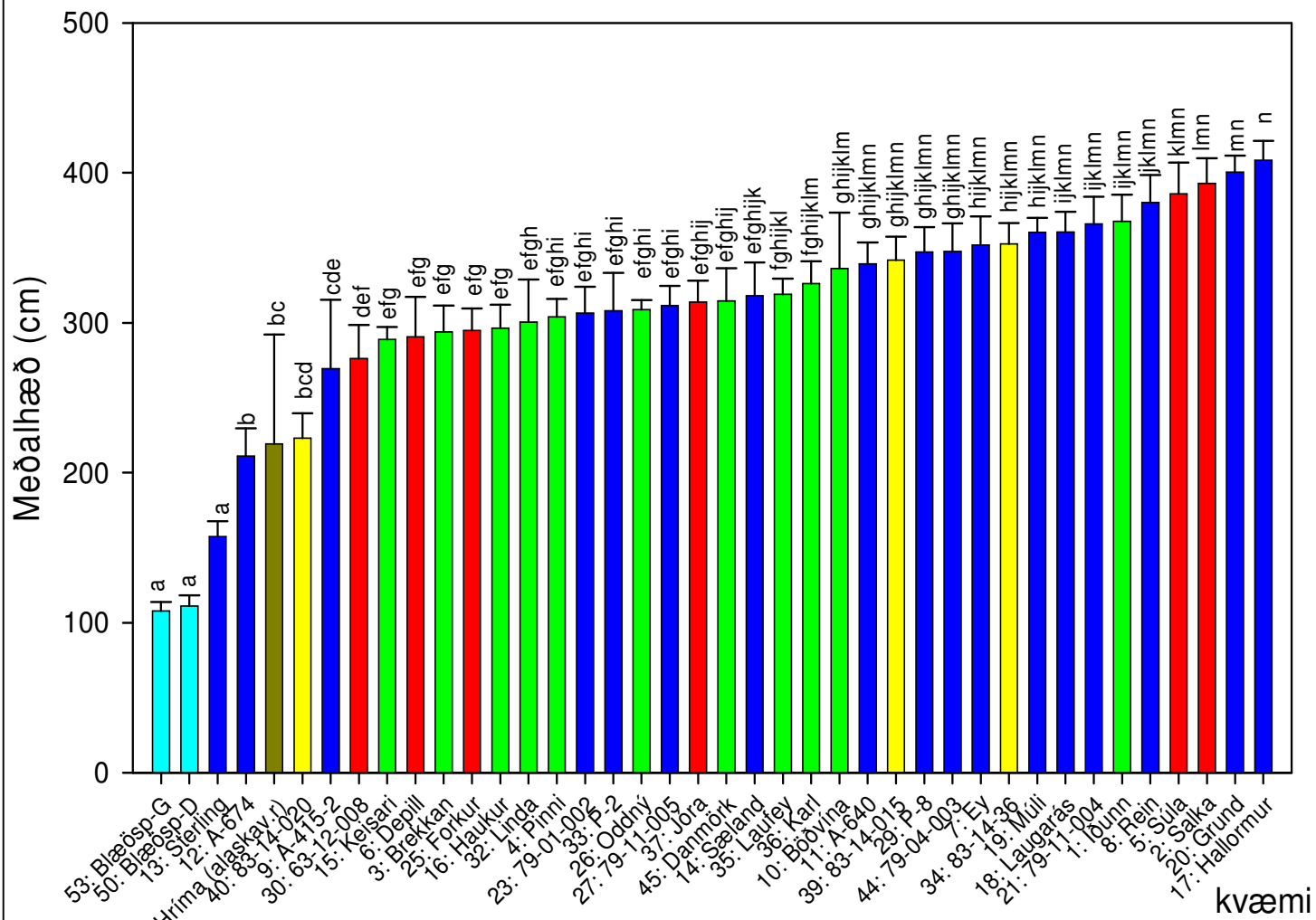








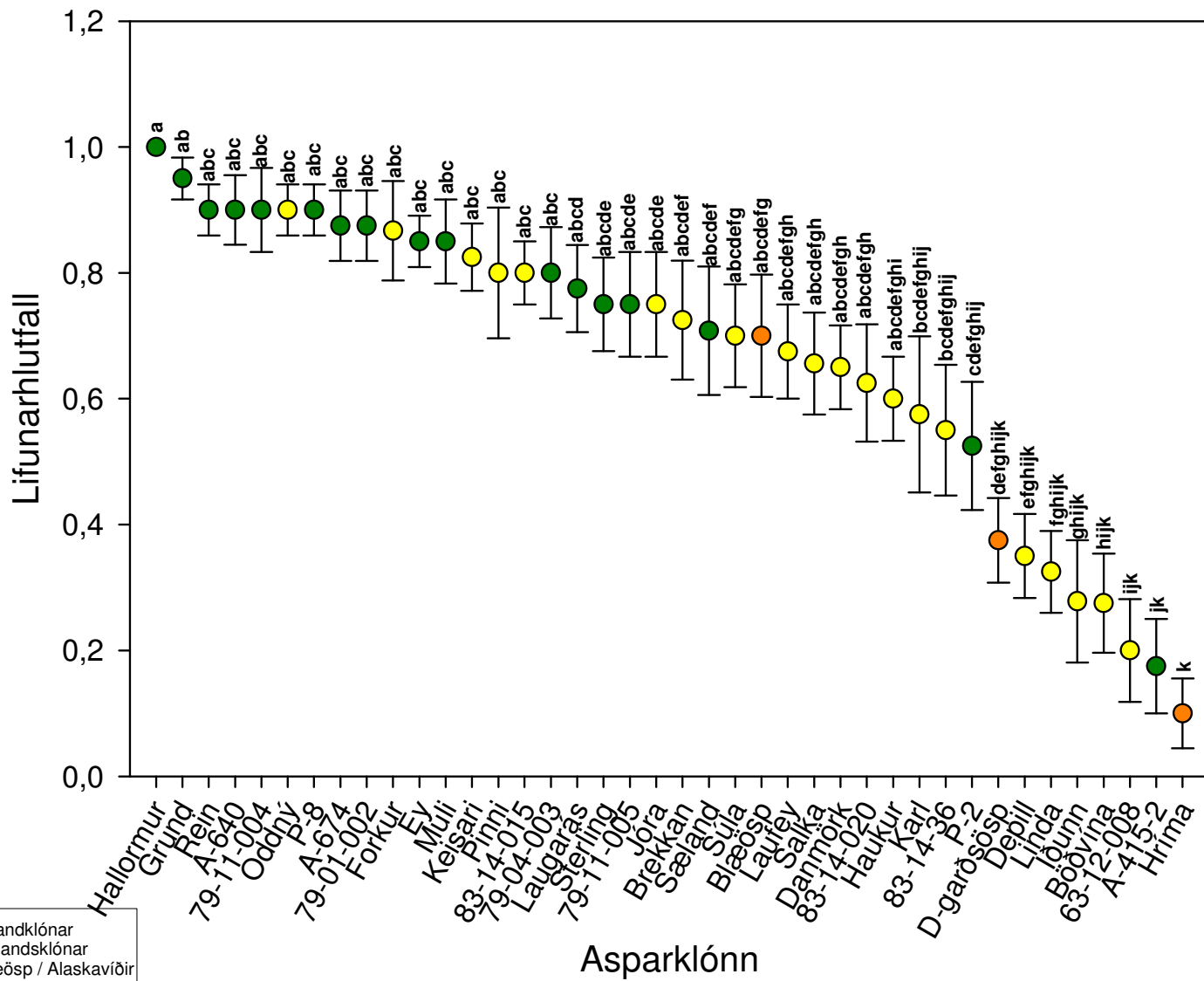
## Hæð asparklóna í Prándarholti haustið 2005



### Mesti vöxtur

'Hallormur', 'Grund',  
'Súla', 'Salka', 'Rein'

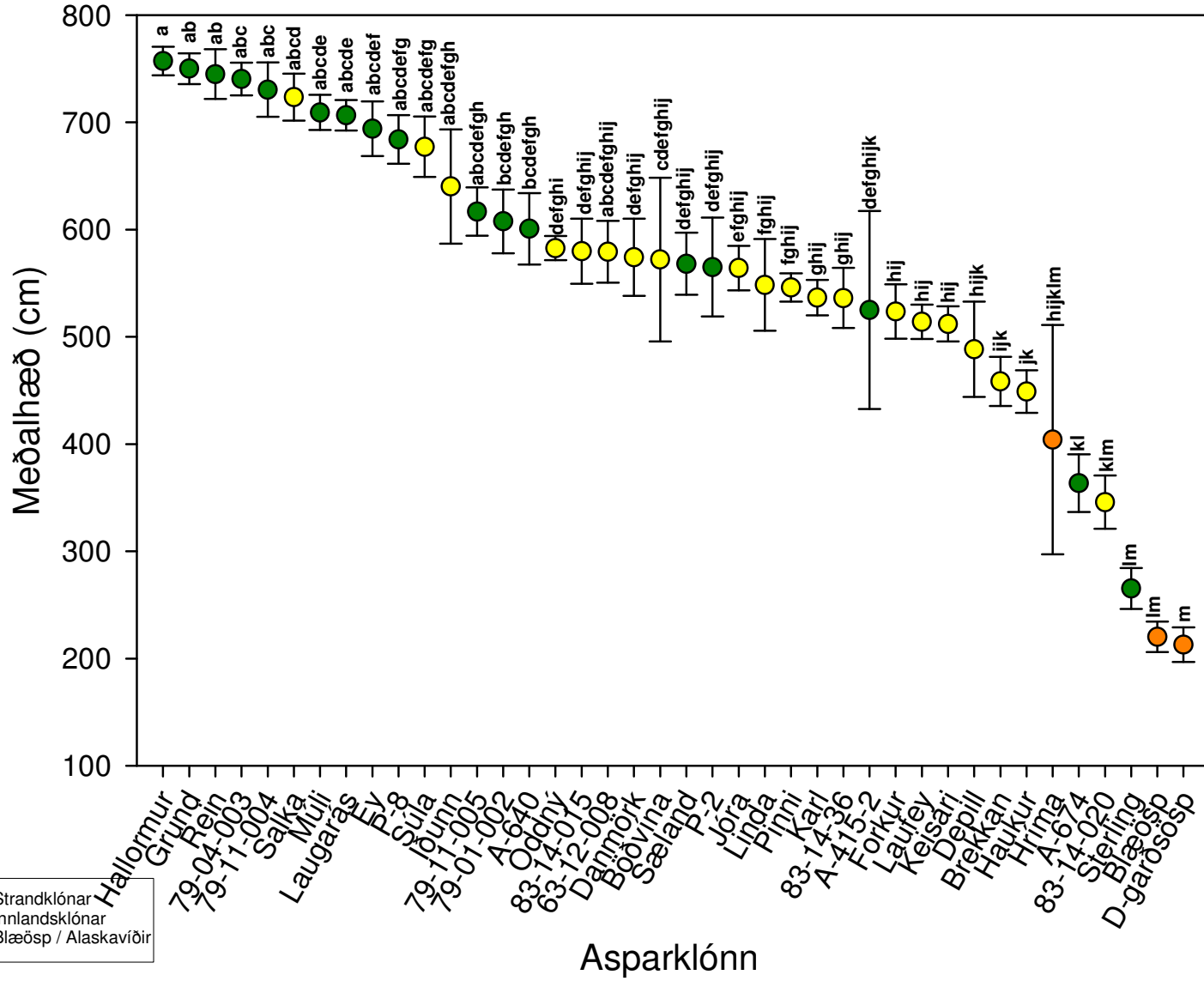
# Prándarholt 2010



## Besta lifun

'Hallormur', 'Grund', 'P-8', 'Oddný', '79-11-004'

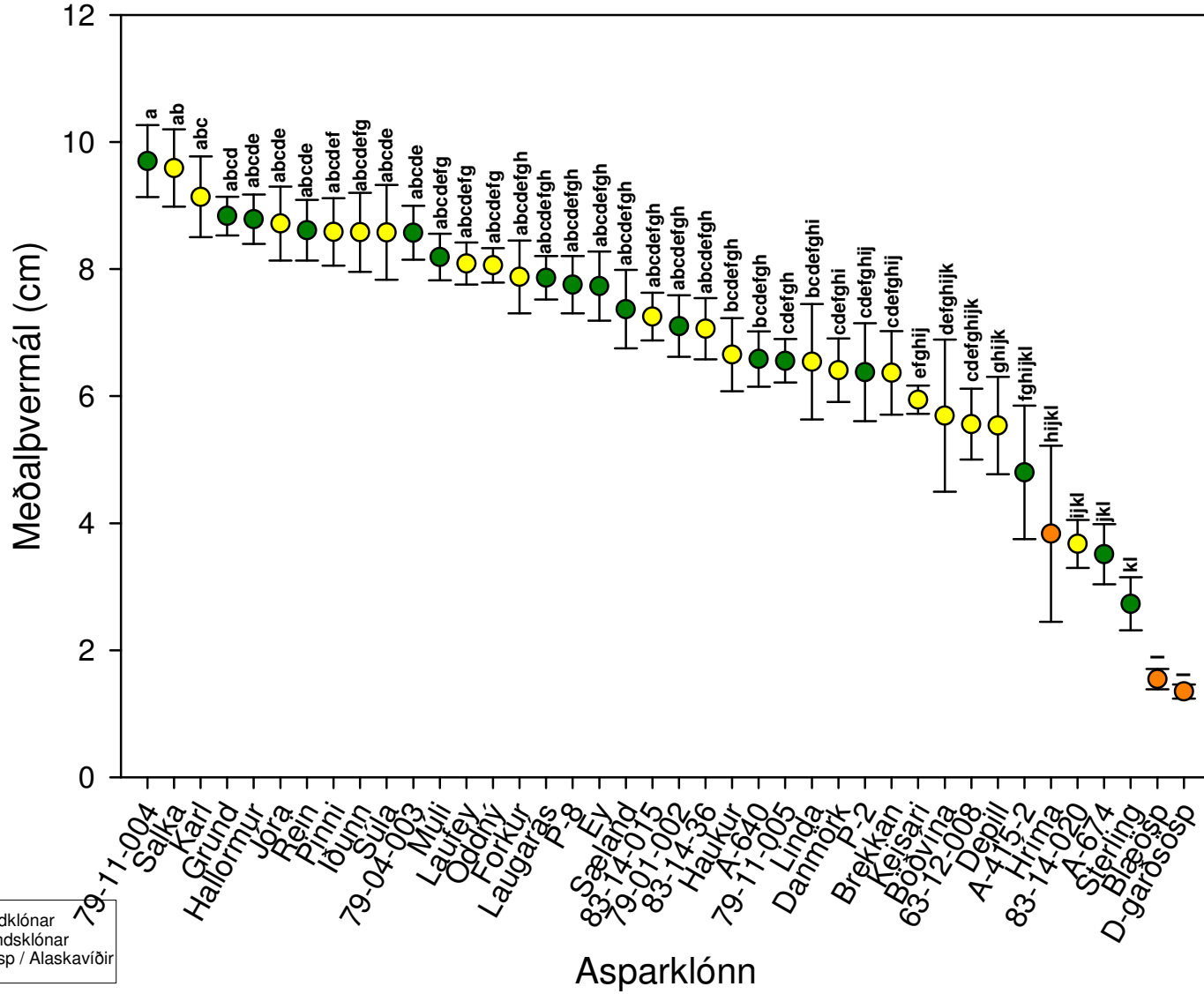
# Prándarholt 2010



## Mesti vöxtur

'Hallormur', 'Grund',  
'Rein' '79-04-003',  
'Salka'

# Prándarholt 2010



## Mesta þvermál

'79-11-004', 'Salka', 'Karl', 'Grund', 'Hallormur'.

# Práandarholt

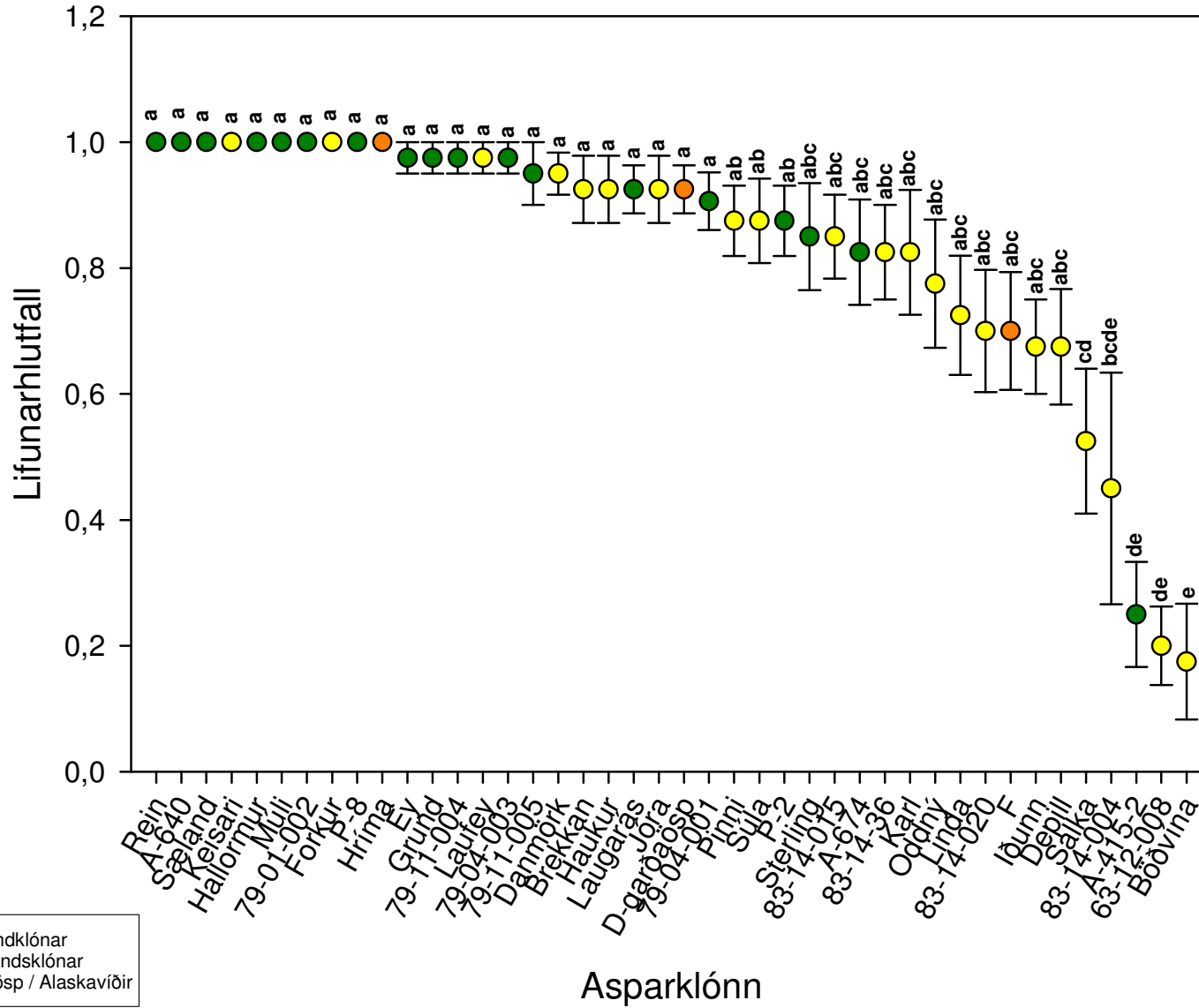
Tilraunastaður	Besta lifun	Mesti vöxtur	Bestu meðmæli
Práandarholt 2005	'Hallormur', 'Grund', 'P-8', 'Oddný', '79-11-004'	'Hallormur', 'Grund', 'Súla', 'Salka', 'Rein'	<b>'Hallormur', 'Grund'</b> , og margir aðrir klónar.







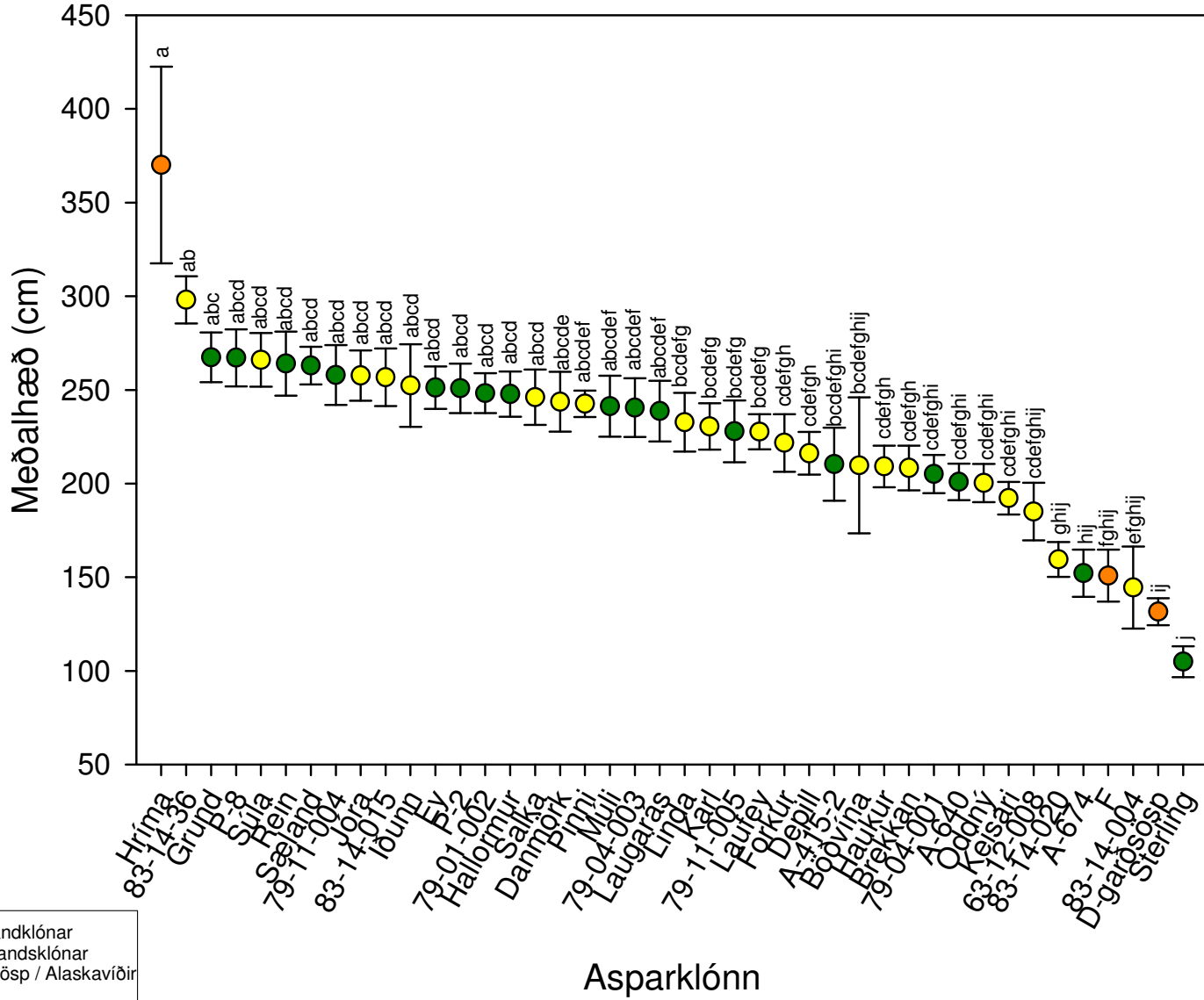
# Böðmóðsstaðir 2006



## Besta lifun

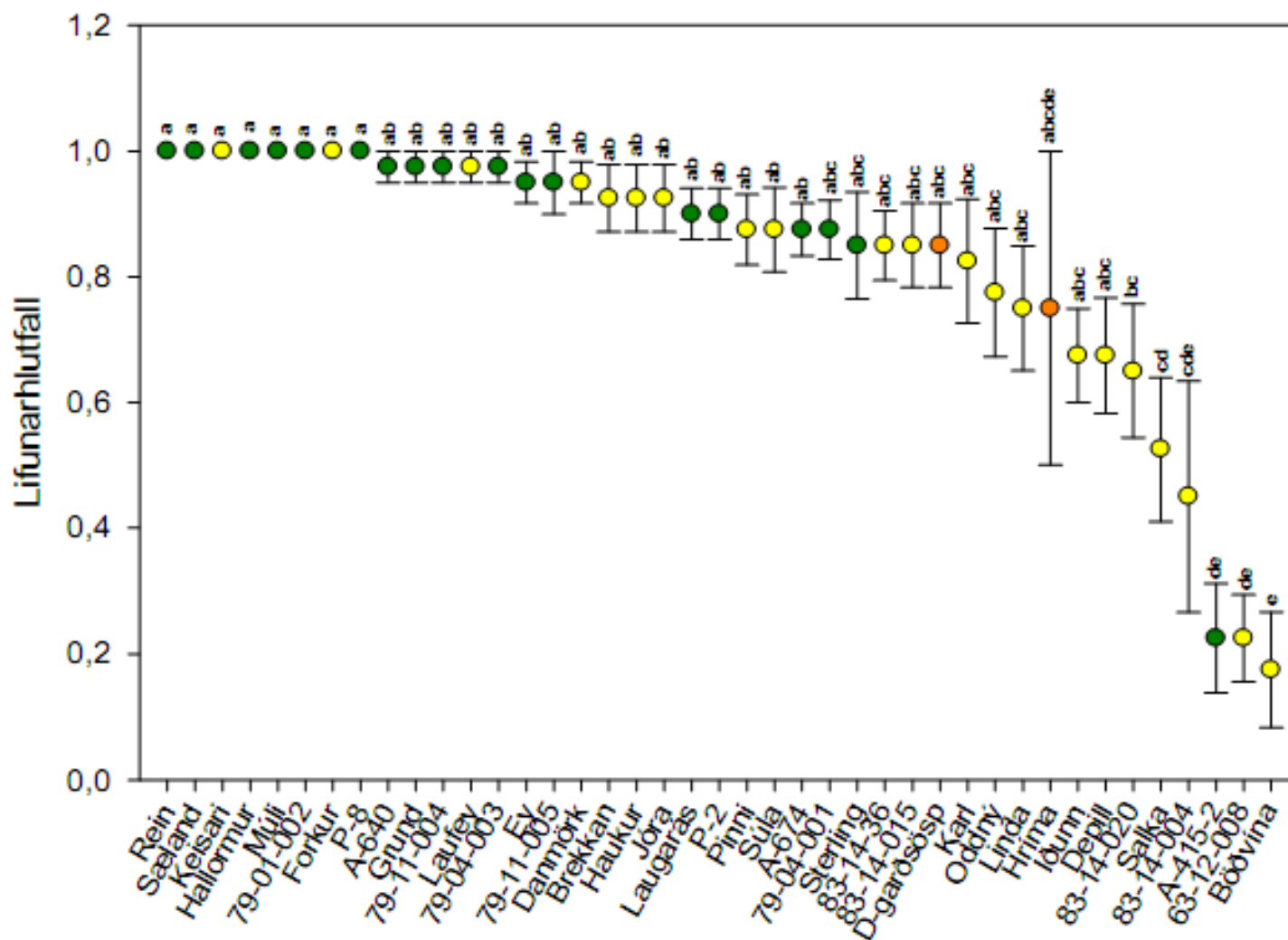
'Hallormur', 'Grund', 'P-8', 'Oddný', '79-11-004' og margir aðrir klónar.

# Böðmóðsstaðir 2006



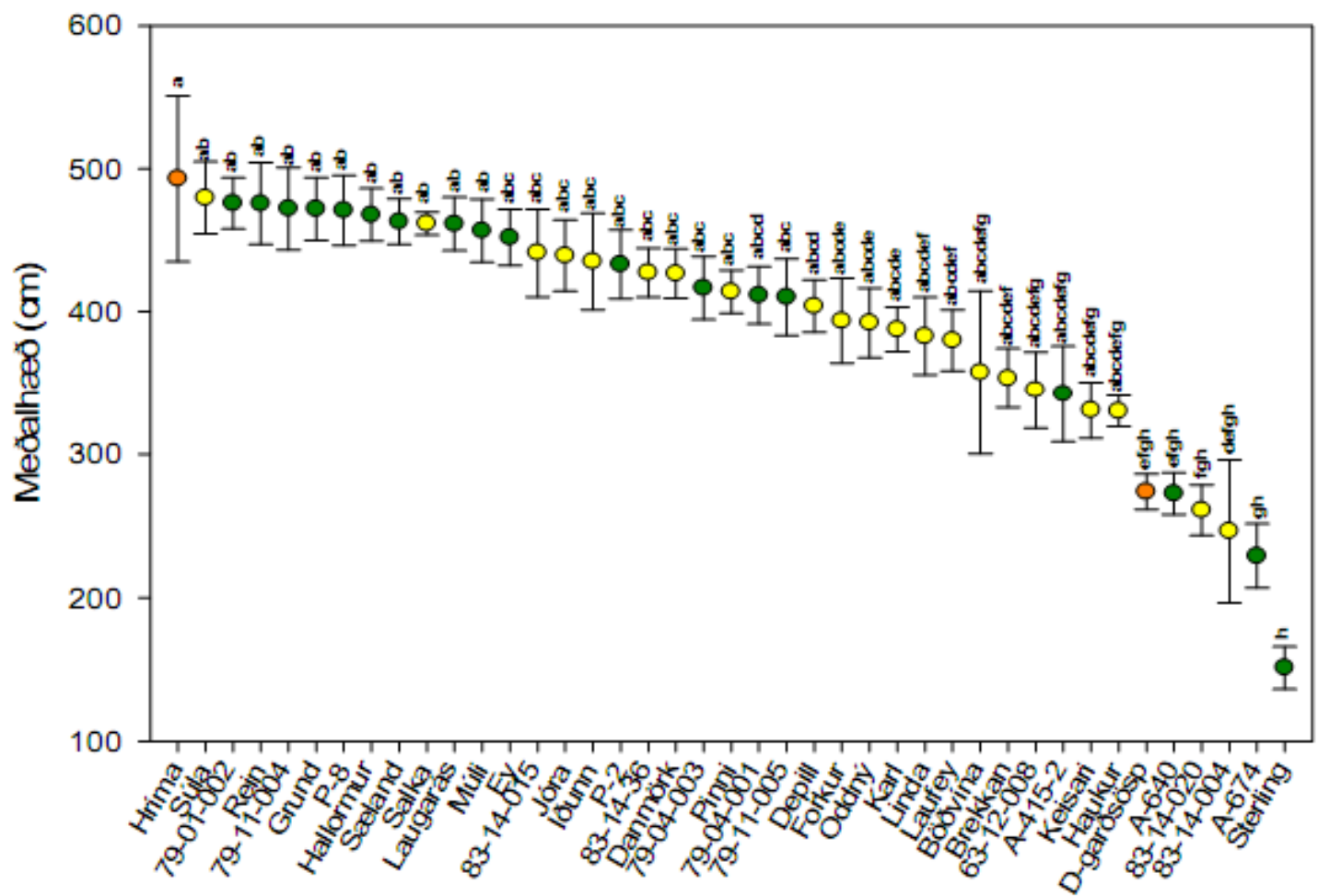
## Mesti vöxtur

'83-14-36', 'Grund', 'P-8', 'Súla', 'Rein'



### Besta lifun

'Hallormur', 'Grund', 'P-8', 'Oddný', '79-11-004' og margir aðrir klónar.



**Mesti vöxtur**

‘Hallormur’, ‘Grund’,  
 ‘Súla’, ‘P-8’, , ‘Rein’  
 ‘79-01-002’

# Böðmóðsstaðir

Tilraunastaður	Besta lifun	Mesti vöxtur	Bestu meðmæli
Böðmóðsstaðir 2005	'Hallormur', 'Grund', 'P-8', 'Oddný', '79-11-004' og margir aðrir klónar.	'Hallormur', 'Grund', 'Súla', 'P-8', 'Rein'	'Laufey', 'Brekkan', '83-14-36', '83-14-015' og sömu klónar og í Þrándarholti.



# Samantekt

- Mikill munur er á lifun & vexti eftir tilraunastöðum.
- Almennt hraðari vöxtur á Suðurlandi.  
....m.a. vegna hærri meðalhita & lengra sumars
- Klónamunur er eftir landshlutum.
- Strandklónar standa sig almennt vel á Suðurlandi.
- Kenai-klónar eða innlandsklónar standa sig einnig vel í innsveitum á Suðurlandi.
- Í öðrum landshlutum eru margir strandklónar samt sem áður að standa sig ágætlega ásamt Kenai-klónum.
- Hægt að taka saman þá klóna sem koma vel út úr mælingunum og mæla með einstaka klónum eftir landshlutum.