

Hagræn áhrif landshlutaverkefna í skógrækt

Kynning á MSc verkefni

Lilja Magnúsdóttir, Lbhí

Aðalleiðbeinandi: Daði Már Kristófersson, HÍ

Meðleiðbeinandi: Bjarni Diðrik Sigurðsson, Lbhí

.... og hver er konan?

- Hreinræktaður Vestfirðingur!

- Uppalin á sauðfjárbúi
 - búfræðingur frá Hvanneyri 1978
- Ýmis störf og félagsmál og endaði í Sparisjóð Vestfirðinga



- Foreldrar mínir hættu sauðfjárbúskap 1990

- gerðust skógarbændur 2000
 - Aðstoðaði þau við umsjón og gróðursetningu
 - Fór í Grænni skóga og vildi læra meira....



- Skógfræðingur BS frá Lbhí 2010

- Hóf rannsóknartengt MS nám við Lbhí í haust
- Ætla að segja ykkur frá rannsókninni minni



Hugmyndin að verkefninu

- Vantar upplýsingar um störf í skógrækt
- Kreppan og samdráttur – aukin þörf á rökstuðningi fyrir fjármagni í greinina
 - Hagrænar upplýsingar skipta máli
- Ráðherraskipuð nefnd um stefnumótun í nytjaskógrækt - Skilaði skýrslu í nóv. 2010



„Um uppbyggingu atvinnulífs og byggðabróun

• að mæla með að sjávarútvegs- og landbúnaðarráðuneytið ásamt landshlutaverkefnum og Landssamtökum skógareigenda hlutist til um að rannsóknir verði hafnar á því hver áhrif landshlutaverkefnanna eru í raun á atvinnulíf og atvinnuuppbyggingu á landsbyggðinni og því verði lokið fyrir endurskoðun langtímaáætlunar eftir 5 ár.“

Jón Birgir Jónsson o. fl., (2010). Skýrsla nefndar um mörkun langtímaáætlunar íslenskrar nytjaskógræktar í samræmi við lög um landshlutaverkefni í skógrækt nr. 95/2006. Sjávarútvegs- og landbúnaðarráðuneytið

Fyrri rannsóknir

- Engar rannsóknir sem ná yfir allt landið í heild
 - Benedikt Hálfðanarson HA 2002
 - Gunnar Þór Jóhannesson HÍ 2003
 - Ólöf I. Sigurbjartsdóttir Bifröst 2003
 - Hjördís og Jón RHA 2007
- Opinberar upplýsingar:
 - 4800 starfandi í landbúnaði 2010
 - skógrækt fellur þar undir
 - ekki hægt að fá sundurliðun

(Hagstofa.is)



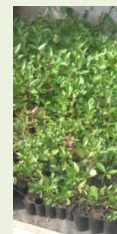
Hlutverk landshlutaverkefnanna (LHV)

- LHV starfa samkvæmt lögum nr. 95 frá 2006
- Hlutverk þeirra að treysta byggð og efla atvinnulíf
 - skapa skógarauðlind á Íslandi
 - rækta fjölnytjaskóga og skjólbelti
- Hvernig hefur tekist að uppfylla lagalegt hlutverk um eflingu atvinnulífs á starfssvæðum LHV?
- Hversu mörg störf hafa orðið til á landsvísu?



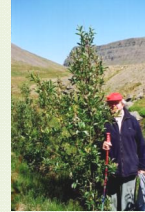
Meginmarkmið MSc verkefnis

- Ársverk sem LHV hafa greitt fyrir
 - beinar framkvæmdir við skógrækt.
- Ársverk sem bændur vinna án greiðslu
 - Fá betri skóg í framtíðinni.
- Ársverk við afleidd störf vegna LHV
 - Plöntuframleiðsla o.fl.
- Þjóðhagsleg áhrif LHV



Framkvæmd

- Úrtak skógarbænda í öllum verkefnum
- Upplýsingar um greiðslur til bænda fyrir unna verkþætti tengda uppbyggingu skóga
 - Unnar úr bókhaldi verkefnanna
 - Girðingar, jarðvinnsla, gróðursetning og umhirða
- Breytt í klukkustundir og ársverk
- Reiknað út á landsvísu
- Ekki gleyma starfsmönnum LHV!



Annar hluti

- Úrtak bænda – beðnir að meta störfin sem þeir hafa unnið við skóginn sinn
 - Ekki fengið greitt fyrir vinnuna frá verkefnum
 - Leggja fram vinnu til að fá betri skóg í framtíðinni
- Dæmi um slík störf:
 - Troða niður gras í kringum plöntur
 - Reyna að bjarga frostlyftum plöntum
 - Klippa tvítoppa
 - Lagfæra vegslóða
 - Klippa og snyrta skjólbelti og hlúa að plöntum
 - Bæta við berjarunnum og skrauttrjám í skógarjaðra og skjólbelti
 - keypt eða ræktað utan við LHV
- Eftir að útfæra nákvæmlega verkþætti í þessum hluta



Þriðji hluti

- Afleidd störf sem tengjast LHV
 - Plöntuframleiðsla í gróðrarstöðvum
 - Flutningur á plöntum
 - Aðkeypt vinna:
 - Ráðgjöf og rannsóknir
 - Skógarúttektir
 - Tölvuþjónusta
 - Úrvinnsla viðarafurða
- Upplýsingar hjá gróðrarstöðvum og LHV
 - Aðrir þættir tengdir skógrækt
 - Ferðaþjónusta
 - Handverk
 - Matvælaframleiðsla
 - Líklega ekki tími til að skoða þessa þætti núna!



Fjórði hluti

- Allar niðurstöður teknar saman yfir landið
- Þjóðhagsleg áhrif LHV metin
 - hagræn arðsemi skógræktar
- Samanburður við Írland
 - Sambærilegt styrkjakerfi
 - Sambærilegar rannsóknir

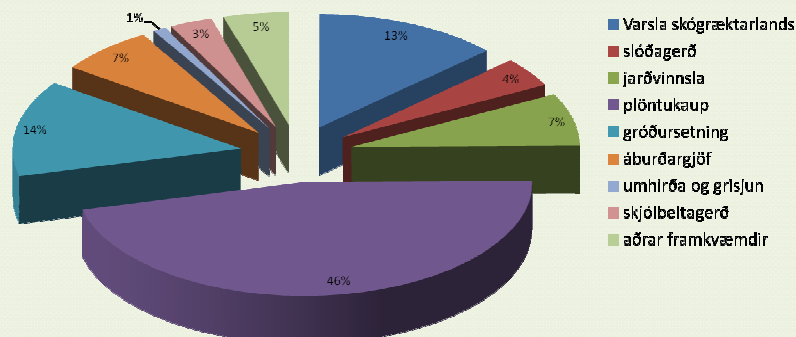


Útkoman

- Hvernig hefur tekist að uppfylla lagalegt hlutverk LHV um eflingu atvinnulífs
- Nokkuð nákvæmt mat á fjölda ársverka
 - Ársverk á ha af ræktuðum skógi
 - Afleidd störf í umhverfi LHV
- Þjóðhagsleg hagkvæmni skógræktar
- Niðurstöður nýttast:
 - Rökstuðningur fyrir veitingu fjármagns
 - Við áætlanagerð hjá LHV og ríkinu



Skipting framlaga í verkþætti hjá LHV



Unnið upp úr töflu 2, bls. 22. Hlutfallsleg skipting framlaga á einstaka verkþætti hjá landshlutaverkefnum árið 2009

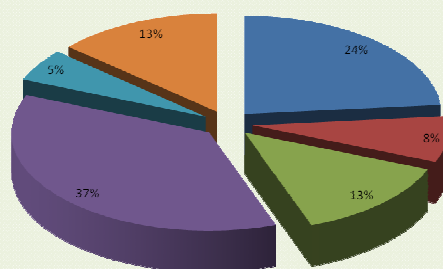
Dæmisaga úr sveitinni!

- Störf í skógrækt á Kvígindisfelli í Tálknafirði
- 2001 – 2010
- 70 ha ~ 150.000 plöntur
- ~ 5 - 6 km af skjólbeltum
- Verktakar í jarðvinnslu
- Skólafólk í gróðursetningu
- Umsjón og umhirða unnin af skógarbændum

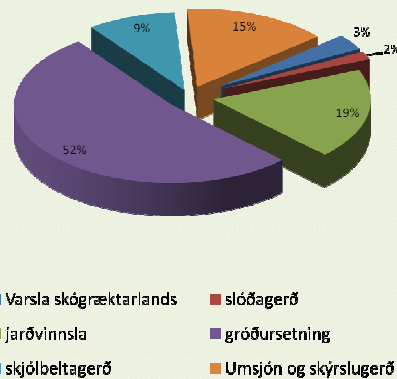


Verkþættir áætlaðir sem vinnustundir

Skipting framlaga á verkþætti hjá LHV

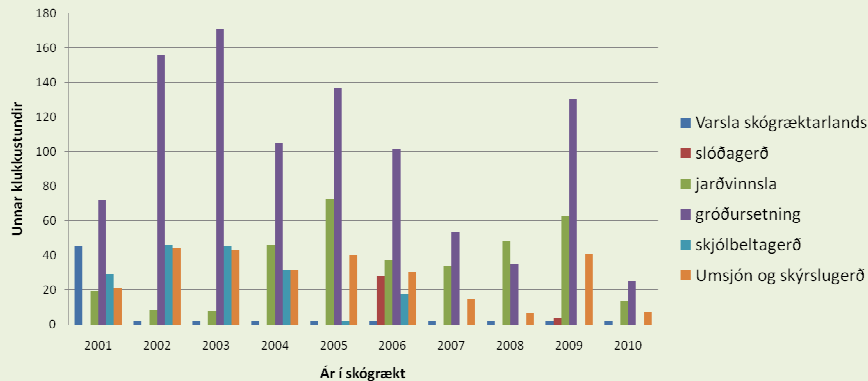


Verkþættir á Kvígindisfelli



Alls um 1900 klukkustundir unnar samkvæmt skráningu í skógarbókhaldi Kvígindisfells á 10 árum

Verkþættir í skógrækt á Kvígindisfelli



Hvað með ógreiddu störfunni við skógræktina?



En á landsvísu?

Tafla 9. Nokkrar kennitölur hvers verkefnis fyrir sig frá upphafi til og með árinu 2010.

Landshlutaverkefni	Fjöldi skógarbænda	Samningsbundin svæði (ha)	Áætlaður standandi skógur (ha)	Skjólbelti m.v.eina röð (km)	Fjárveitingar m.v. verðlag 2009
Hér.- og Austurl.sk.	153	16.796	7.091	164	2948
Suðurlandsskógar	110	9.153	3.021	1106	1519
Vesturlandsskógar	110	9.355	1.577	254	756
Skjólsskógar	47	2.691	830	68	591
Norðurlandsskógar	156	8.693	3.011	423	1244
Samtals	576	46.688	15.530	2014	7.058

Jón Birgir Jónsson o. fl., (2010). Skýrsla nefndar um mörkun langtímaþefnu íslenskrar nytjaskógræktar í samræmi við lög um landshlutaverkefni í skógrækt nr. 95/2006. Sjávarútvegs- og landbúnaðarráðuneytið

Niðurstöður fyrsta hluta rannsóknar vonandi kynntar á Fagraðstefnu skógræktar 2012
Áætlað að ljúka MS rannsókninni vorið 2013.

Styrktaraðilar og samstarfsaðilar

- Héraðsskógar
- Norðurlandsskógar
- Skjólsskógar á Vestfjörðum
- Suðurlandsskógar
- Vesturlandsskógar

Kærar þakkið fyrir styrki og stuðning, bæði í formi fjármagns og ekki síður með ráðum og dáð!

Hlakka til að vinna með ykkur að þessu verkefni!

Spurningar?

