

Umhirða á Sitkagreni í Þjóðskógunum

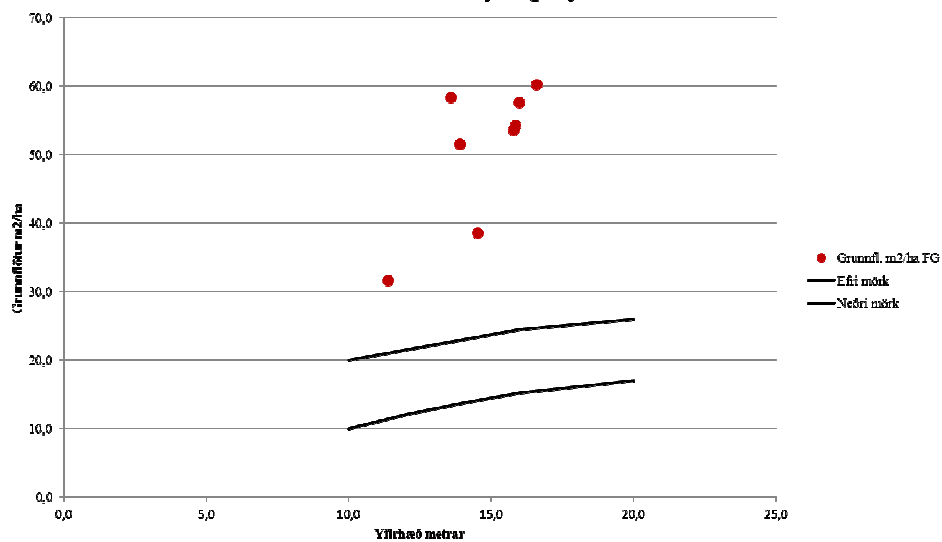


Og aðeins um Nýtt áætlunarkerfi í skógrækt sem S.r. er að taka upp

Grunnflötur fyrir grisjun



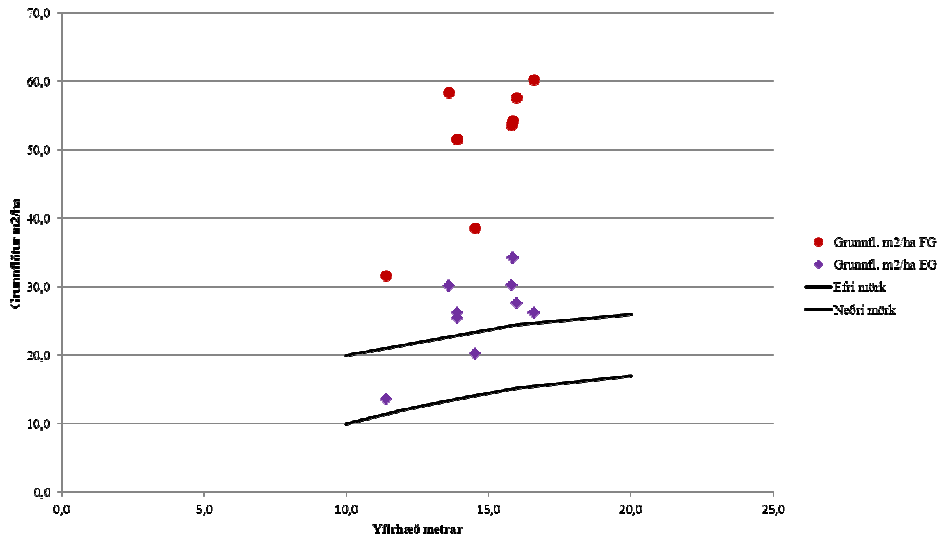
Grunnflötur fyrir grisjun



Grunnflötur fyrir og eftir grisjun



Grunnflötur fyrir og eftir grisjun

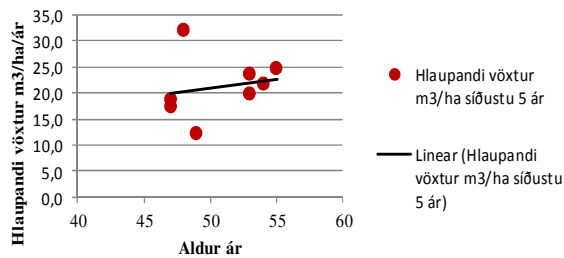


Hlaupandi vöxtur síðustu 5 ár



Hlaupandi vöxtur virðist vera á leið upp eða að ná jafnvægi

Hlaupandi vöxtur m³/ha síðustu 5 ár fyrir grisjun



Grisjunarfletir Tumastaðir

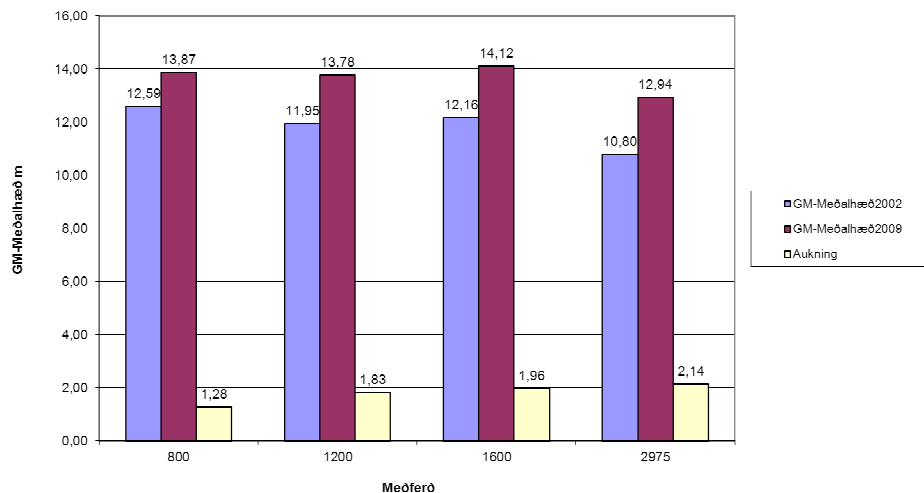


- Árið 2002 voru lagðir út 4 mælifletir
- Stærð þeirra er 20 x 20 metrar
- Trjá fjöldi fyrir grisjun var 2200-3000 tré/ha
- Grisjað var í 800, 1200, 1600, og 2975 (ógr)
- Hérna eru kynntar 8 ára niðurstöður

Vöxtur meðalhæðar



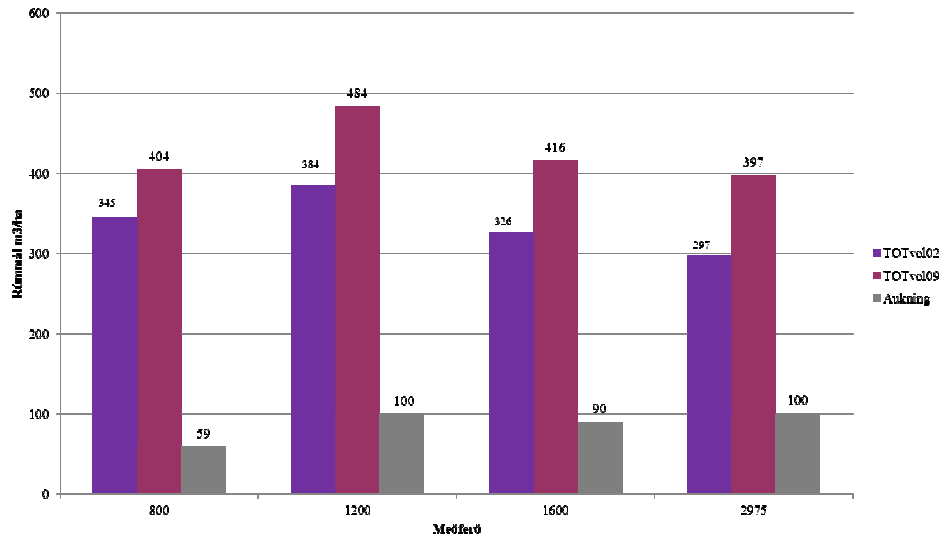
Aukning Meðalhæðar á Mælingatímabilinu



Samanlagt rúmmál



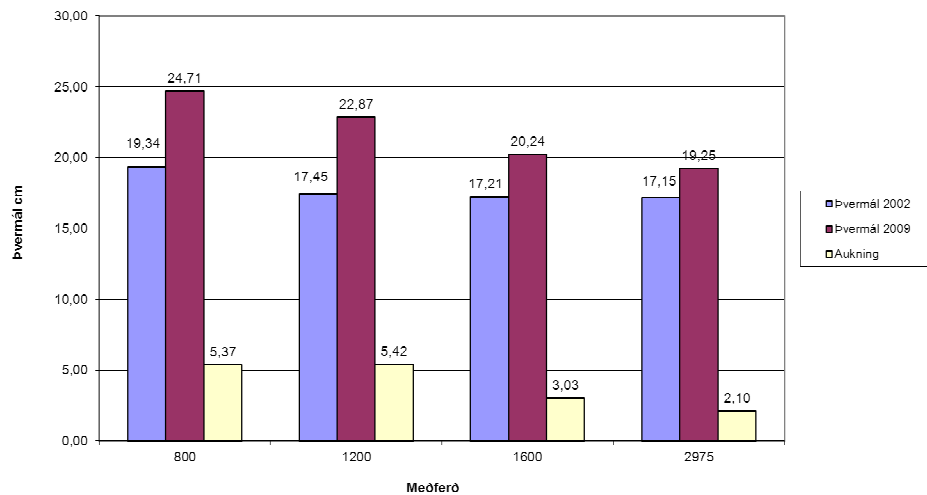
Heildarviðarframleiðsla



Aukning meðalþvermáls



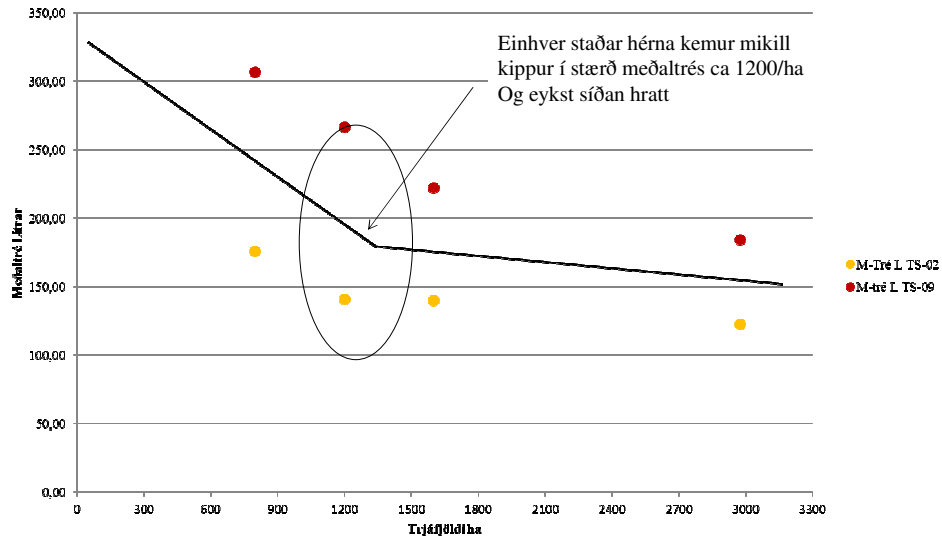
Þvermálsaukning á Mælingatímabilinu



Trjá fjöldi á hektara og stærð meðaltrés



Trjá fjöldi hektara og Meðaltré



Samantekt

- Frá 2007 mikil eftirspurn eftir grisjunarvið
- Erum oft á tíðum að koma alltof seint inn með grisjun í sitkagreni
- Grisjum mjög harkalega
- Sitkagrenið yfirleitt á því þroskastigi að það þolir þessa hörðu grisjun nokkuð vel
- Lítið borið á vindfalli eða vindbrotum á grisjunarsvæðum
- Niðurstaða úr grisjunartilraunum
 - Grisja þegar meðalhæð SG er 8 til 10 metrar
 - Grisja niður í 1200 stofna á hektara