

Helstu stærðir náttúrulegra birkiskóga



Fagráðstefna skógræktar, haldin á Reykjanesi í Ísafjarðardjúpi 23-25. mars 2011
Arnór Snorrason



Yfirlit

- Skilgreining á náttúrulegum birkiskógi og -kjarri
- Helstu niðurstöður landskógarúttektar á náttúrulegum birkiskógum
 - Flatarmál og flokkun þeirra
 - Lífmassi og kolefnisforði
- Áframhaldandi úttektir

Arnór Snorrason
Rannsóknastöð skógræktar, Mógilsá



Skilgreining á náttúrulegum birkiskógi og -kjarri

- Eru náttúruleg gróðurlendi og "sjálfsprottnar" nýgræður upprunnar af erfðæfni frá náttúrulegum birkiskógum.
- Samheiti fyrir svæði þar sem náttúrulegt birki myndar fullvaxið yfir 10% krónuþekju og "samfelld" svæði sem eru stærri en 0,5 ha.
- Samfelld svæði: ekki mega vera meir en 20 m á milli skógarholta til þess að þau teljist samfelld. Breidd svæða má ekki vera undir 20 m.
- Skiptist síðan niður í flokka eftir hæð fullvaxta:
 - birkikjarr: nær ekki 2 m hæð fullvaxta
 - birkiskógur: nær 2 m hæð fullvaxta
 - lágskógur: nær ekki 5 m hæð fullvaxta
 - háskógur: nær 5 m hæð fullvaxta

Arnór Snorrason
Rannsóknastöð skógræktar, Mógilsá



Landskógarúttekt í náttúrulegum birkiskógum

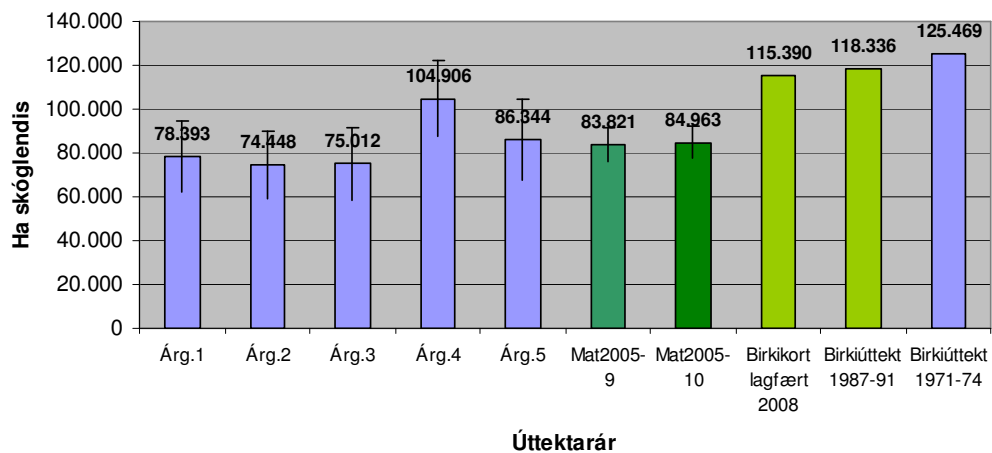
- Úrtakshönnun:
 - úrtaksþýði: lagfærð kort af birkilendum úr eldri úttektum + 8-24 m jaðarsvæði
 - úrtakshlutfall: einn heill mæliflötur á hverja 450 ha
- Staða:
 - fyrstu úrtaksúttekt er lokið á árunum 2005-2009
 - lagðir út 298 mælifletir, 98 þeirra reyndust vera utan skóglendanna, 2 þeirra óaðgengilegir en gerðar mælingar og athuganir á 203 mæliflötum.
 - 2010 var jaðarsvæði 2005 mælinga aukið og við bættust 9 mælireitir. 3 þeirra voru utan skóglenda en 6 voru mældir.

Arnór Snorrason
Rannsóknastöð skógræktar, Mógilsá

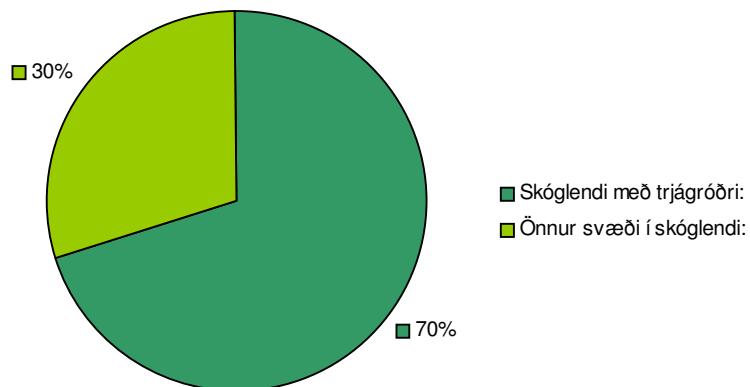


Flatarmál birkiskóga og kjarrs

Flatarmál birkiskógar - mat 2011
 85.000 ha +/- 7.500 ha (77.500 - 92.500 ha)
 (Fjöldi mæliflata 209 - fjöldi í úrtaki 304)



Opin svæði í náttúrulegu birki

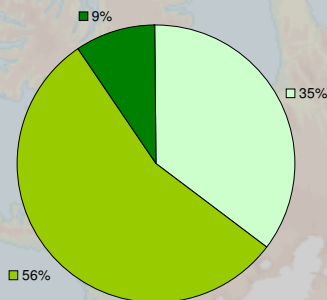


Hæðarflokkun birkiskóga

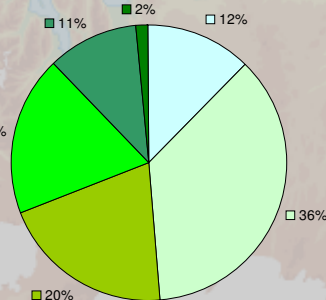
- eldri skógur tvöfalt hávaxnari en yngra kjarr



Hæðarflokkun birkiskóga



□ Kjarr (<2m)
 ■ Lágskógur (2-5m)
 ■ Háskógur (<5m)



□ Trjágróður < 0,5m:
 □ Trjágróður 0,5-1,3m:
 ■ Trjágróður 1,3-2m:
 ■ Trjágróður 2-3m:
 ■ Trjágróður 3-5m:
 ■ Trjágróður > 5m:

Arnór Snorrason
 Rannsóknastöð skógræktar, Mógilsá



Lífmassi og lífmassavöxtur

	Lífmassi		Vöxtur tonn/ári	Vöxtur %
	Heild tonn	Á ha tonn/ha		
Birkiskógur - stór tré:	77.600	2,1	2.600	3,4%
Birkiskógur - milli tré:	309.100	5,6	20.500	6,6%
Birkiskógur - smá tré:	216.400	3,9	12.600	5,8%
Birkiskógur - öll tré:	603.100	10,9	35.700	5,9%
Birkikjarr - smá tré	102.800	3,4	12.500	12,2%

Birkiskógur \geq 2 m fullvaxinn
 Birkikjarr < 2 m fullvaxið
 Stór tré \geq 10 cm í $D_{0,5}$
 Millitré < 10 cm í $D_{0,5}$ og lengri en 2 m.
 Smátré < 10 cm í $D_{0,5}$ og styttri en 2 m.

Aðeins af flatarmáli þar sem stór tré eru

Arnór Snorrason
Rannsóknastöð skógræktar, Mógilsá



Kolefnisforði og -binding

	Forði tonn C	Binding tonn C	%	Losun tonn C	%	Nettó	Nettó
						binding tonn C	binding tonn CO ₂
Birkiskógur	301.500	17.800	5,9%	6.300	2,1%	11.500	42.167
Birkikjarr	51.400	6.300	12,3%	1.300	2,5%	5.000	18.333
Ræktaður skógur		25300					92.767

Arnór Snorrason
Rannsóknastöð skógræktar, Mógilsá

