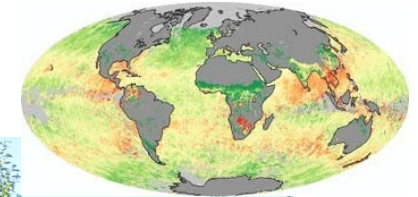
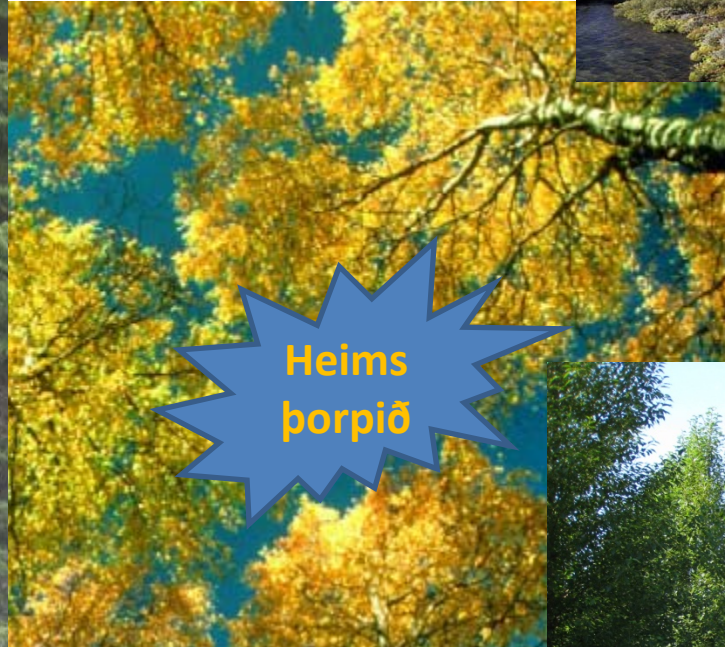


Íslenskir skógar á 21. öld



Heims
þorpið





Skógur á 21. öld



Nefndin



Sr
Jón & Þróstur

Mógilsá
Aðalsteinn

Sí Brynjólfur
Jón Geir



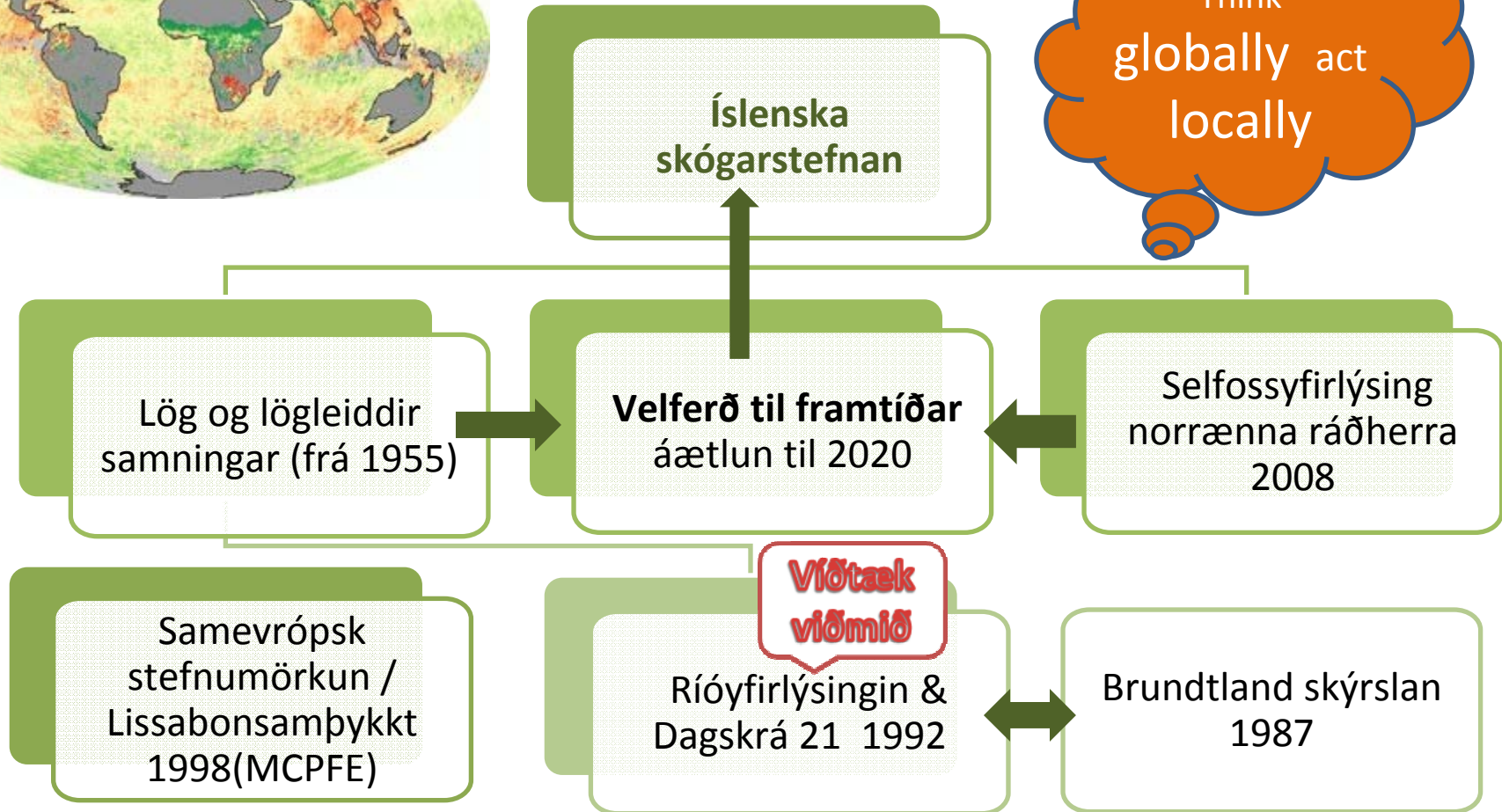
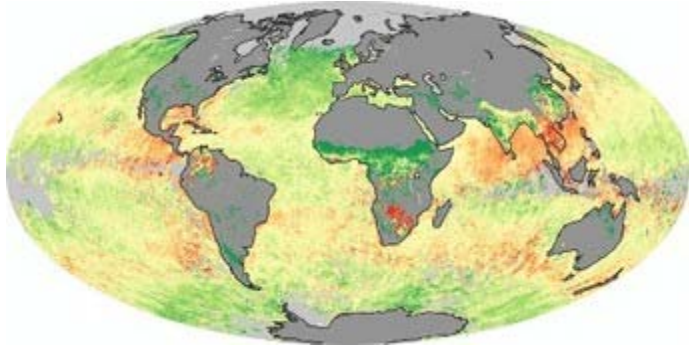
umhv.ráðuneyti
Jón Geir

Hugmynda
ráðuneytið
?

Lhv Valgerður

Lse Álfhildur
→ Hulda

Skógur á 21. öld





Skógur á 21. öld

Heimsp
ólitík

Ísland hefur skuldbundið sig til að leggja
sjálfbæra þróun til grundvallar allri
stefnumörkun – hið opinbera í forystu



Nefndin þarf því að móta stefnu um fjölþætt og
jákvæð áhrif íslenskra skóga á:
efnahag – samfélag – umhverfi



Skógur á 21. öld

Áhrif skóga á efnahag - efnahagsleg gæði:

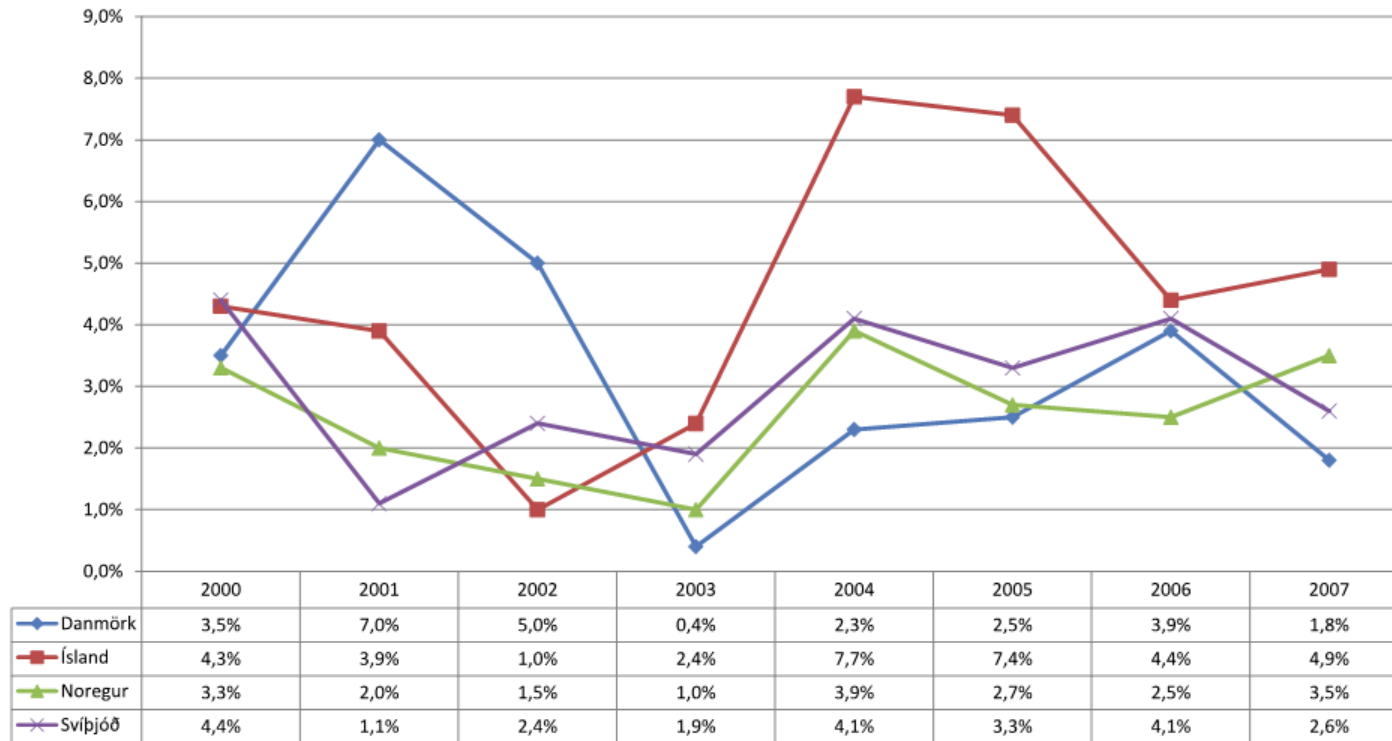
- Eykur fjölbreytni **atvinnulífs** og styður við **byggð** í dreifbýli
- **Kolefnisbinding** í skógi – undirstaða iðnaðar
- Ýtir undir **nýsköpun** og **hagvöxt** með möguleikum á margskonar framleiðslu (auk trjáviðar) – **fjölnytjar**
- Fjöldmörg **óbein áhrif** á lífsviðhorf fólks og þar með nýtingu

Eykur **lífsgæði**



Skógur á 21. öld

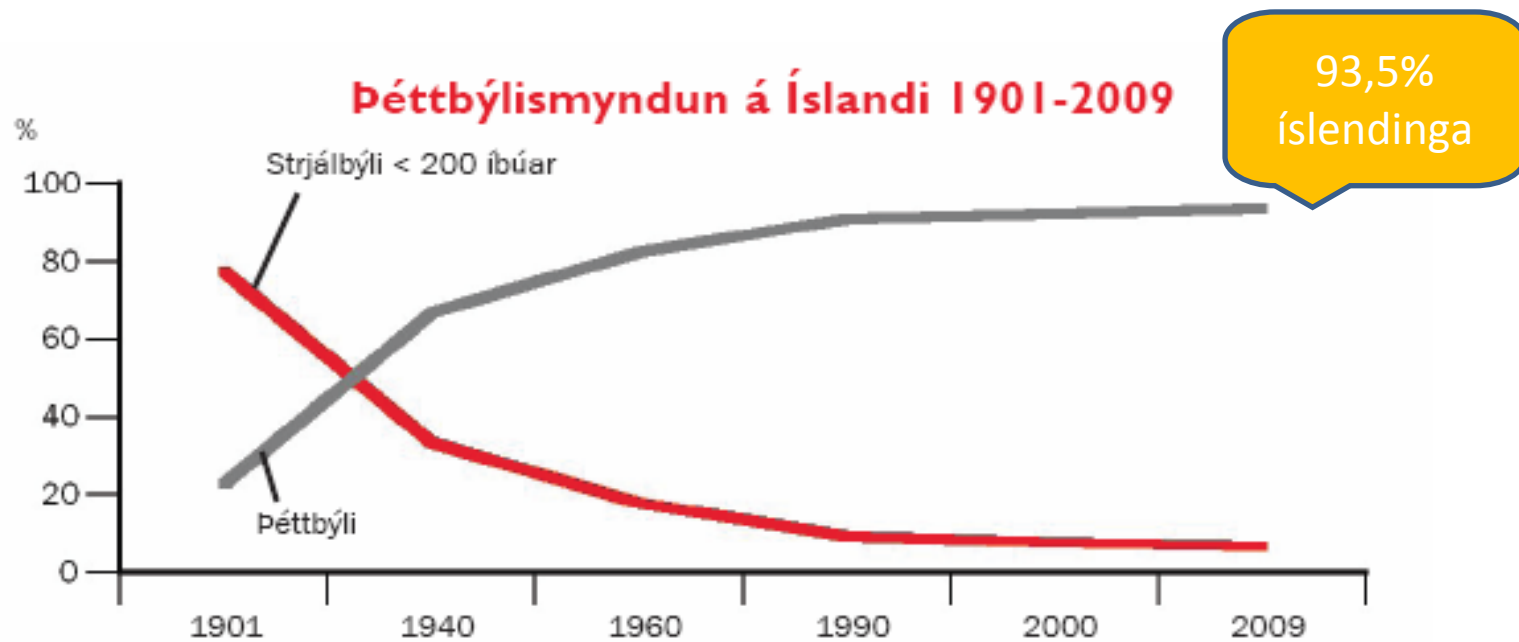
Ársbreyting landsframleiðslu 2000-2007



Heimild: Hagstofa Íslands.



Skógar á 21. öld





Skógur á 21. öld

Áhrif skóga á samfélag – félagsleg gæði:

- Fjölgar tækifærum til *útvistar*
- Eflir lýðheilsu með *aðgengi* allra að skóglendi
- Hluti *menningartengdrar* starfsemi
- Vettvangur *menntunar* - samfélags*aðlögunar*

Eykur *lífsgæði*



Skógur á 21. öld

Áhrif skóga á umhverfi – gæði :

- Hnattrænar logtslagsbreytingar (+ og -)
- Jarðvegur, grunnvatn, flóð, skjól
- Líffræðileg fjölbreytni – heilbrigð vistkerfi
- Yndisumhverfi í þéttbýli og dreifbýli

Eykur *lífsgæði*



Íslenskir skógar á 21. öld

Framtíðarsýn:

..að á síðari hluta 21. aldar muni Ísland njóta umtalsverðs ávinnings af fjölbreyttum lífsgæðum sem fást með auknum skógum

Skógarauðlindin verður mikilvægur hluti efnahags, samfélags og umhverfis

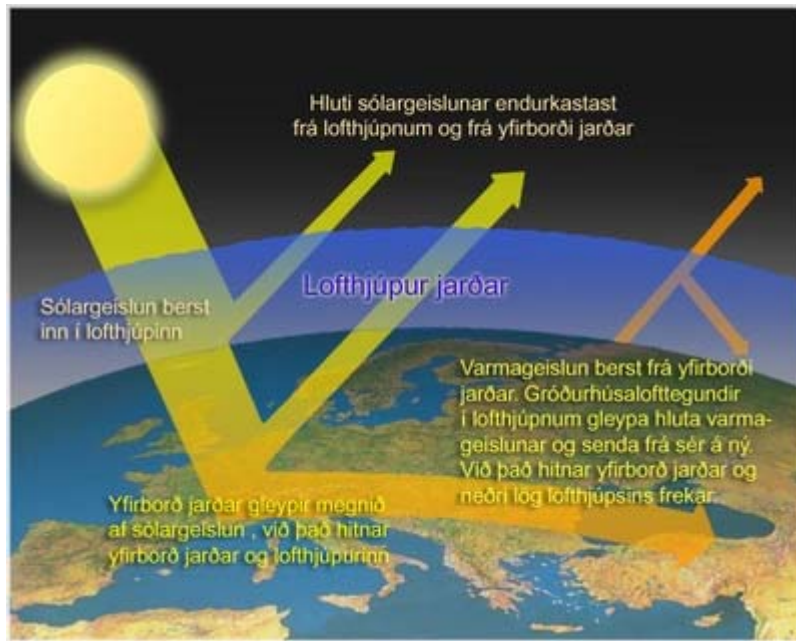


Íslenskir skógar á 21. öld

Frumforsenda - forgangsverkefni:

Mörkuð verði nú þegar skýr opinber stefna um endurheimt ***skógarauðlindar*** - að lágmarki 12% af flatarmáli Íslands á seinni hluta aldarinnar

langtímaskipulag – nýtingaráætlanir – umhirða
samhæfing – jákvæðni – ný lög



Loftslagsbreytingar

Potential energy

Hagstæðasta spá gerir ráð fyrir að styrkur koltvíoxíðs verði um 540 ppm um næstu aldamót. Verstu aðstæður: 970 ppm. Ástæður? M.a. **eyðing skóga**

Vísindanefnd SP um loftslagsbreytingar spáir hækkun á hitastigi á bilinu 1,8-4,0°C næstu hundrað árin

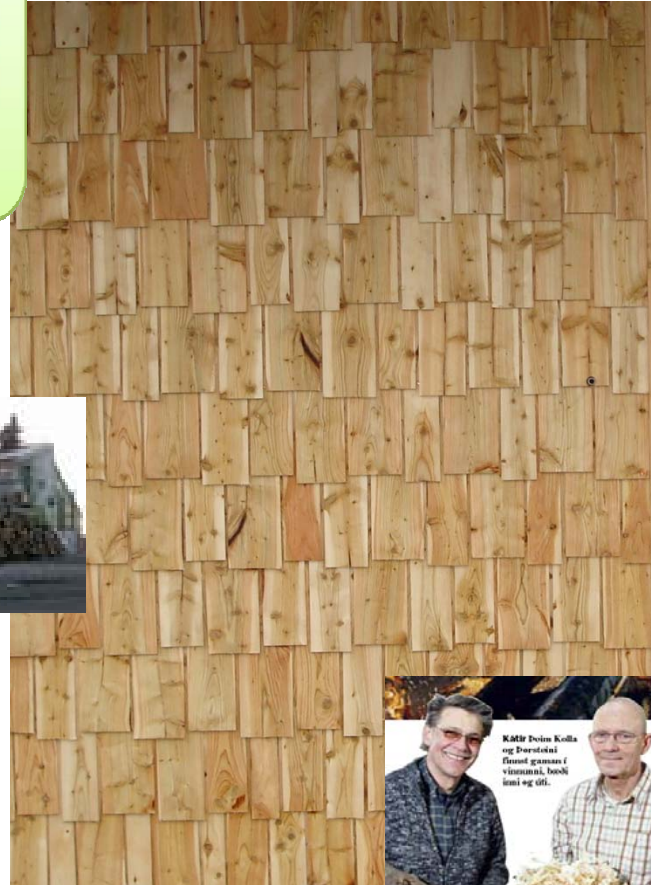
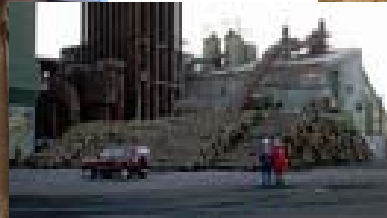
Aðgerðaáætlun í loftslagsmálum **leggi höfuðáherslu** á skógrækt

Við hærra hitastig + nóg landrými ➔ fjölga tegundum og binda meira kolefni, auka líffræðilega fjölbreytni, auka jarðvegsvernd, draga úr flóðahættu, auka timburframleiðslu og aðrar afurðir, auka skjól og skapa hlýlegra umhverfi og ný tækifæri = AUKA LÍFSGÆÐI Á ÍSLANDI



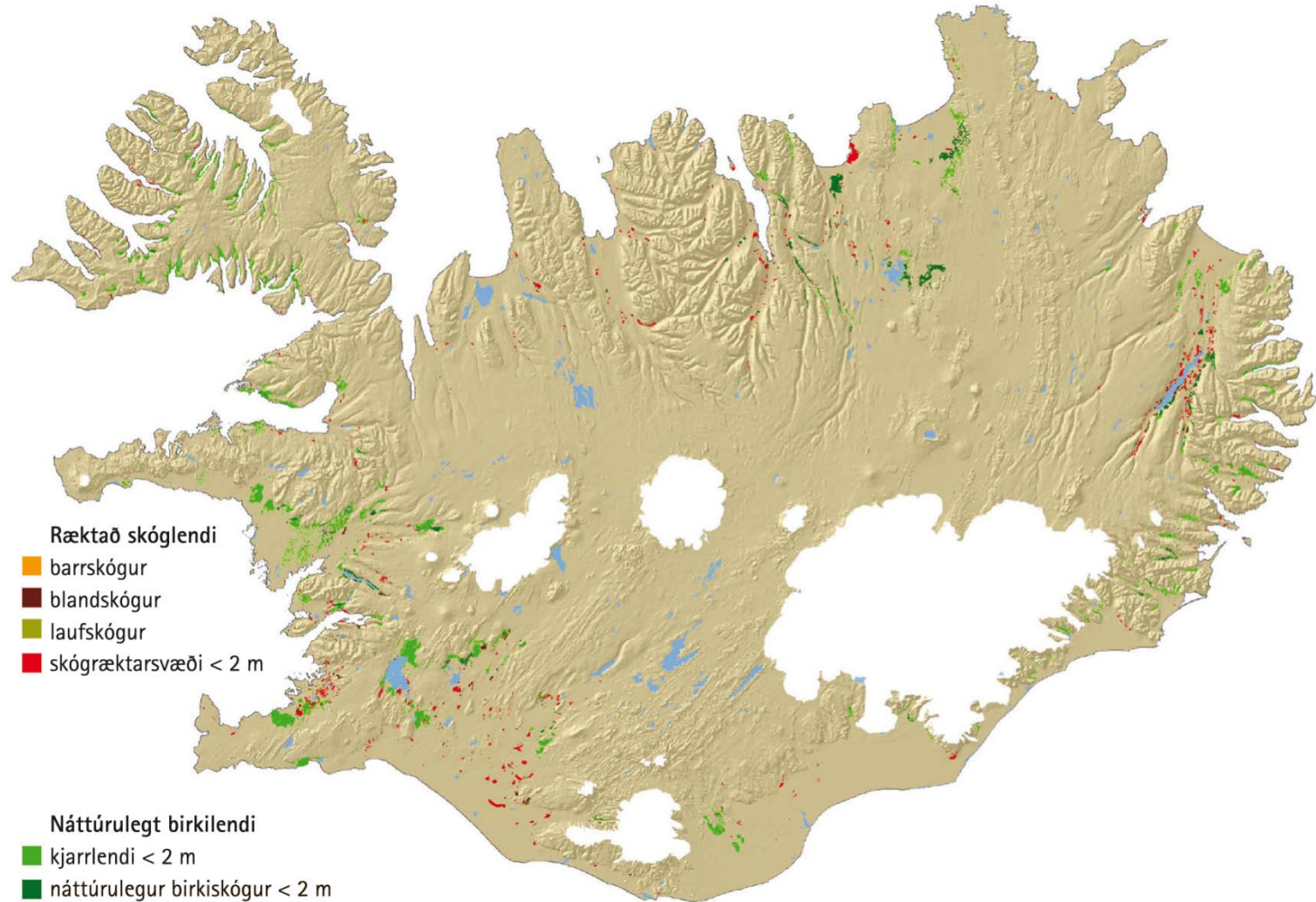
Íslenskir skógar á 21. öld

Dæmi um
úrvinnslu
2010



„Sveifla haka og rækta.....“

Skógarauðlindin



„Í skóginum“

Ekkert er eins takmarkalaust

*og skógurinn,
ekkert eins takmarkað.*

*Einn dagur í skógi
er allt þitt líf.*

*Þú ert í skóginum,
en ferð á mis við hann.
Alltaf leynist hann
í næsta tré.*



*Ekker er eins takmarkalaust
og skógurinn*

*Nema sléttan,
óendanleg sléttan.*

*Ekkert er eins takmarkalaust
takmarkað*

og hugsunin.

Þorgeir Sveinbjarnarson : Vísur jarðarinnar