

---

## Skógarvörðurinn á Austurlandi



# Starfsskýrsla 2011



## Efnisyfirlit

---

Töfluskrá	bls. 3
Almennt	bls. 4
Veðurfar – veðurmælingar	bls. 4
Starfsfólk ársins	bls. 5
Mötuneyti	bls. 5
Skógur og skóggæðsla	bls. 6
Vöxtur og þrif trjágróðurs	bls. 6
Girðingar og smölun	bls. 6
Umhirða í skógi	bls. 6
Viðhald vega og stíga	bls. 6
Skógarhögg	bls. 7
Viðarvinnsla	bls. 8
Jólatré	bls. 9
Gróðursetning	bls. 10
Gróðrarstöð	bls. 12
Fræplöntur	bls. 12
Fasteignir	bls. 13
Viðhald	bls. 13
Vélar og verkfæri	bls. 13
Bifreiðar	bls. 13
Dráttavélar	bls. 13
Önnur tæki	bls. 14
Útivistarsvæði	bls. 14
Tjaldsvæði	bls. 14
Hallormsstaðaskógur	bls. 15
Jórvík	bls. 16
Trjásafn	bls. 17
Ýmislegt annað	bls. 17
Rjúpnaveiði	bls. 17
Aðrar mælingar	bls. 17

## Töfluskrá

---

	Bls.
Tafla 1. Veðurmælingar á Hallormsstað 2011 _____	4
Tafla 2. Samantekt á hitafari maí - sept. _____	5
Tafla 3. Grisjun skóga 2011 _____	7
Tafla 4. Grisjun barrskóga 2011 _____	7
Tafla 5. Afhentur viður 2011 _____	8
Tafla 6. Afhending girðingastaura 2011 _____	9
Tafla 7. Sala á jólatrjám 2011 _____	10
Tafla 8. Sala á jólagreinum 2011 _____	10
Tafla 9. Gróðursetning Hallormsstað 2011 _____	10
Tafla 10. Gróðursetning Höfða 2011 _____	11
Tafla 11. Sáning fyrir Trjásafn _____	12
Tafla 12. Plöntur í gróðurhúsi áramót 2011-2012 _____	12
Tafla 13. Gistinætur 2004 - 2011 _____	15
Tafla 14. Afhending í trjásafn 2011 _____	17

# Starfsskýrsla Skógræktar ríkisins á Austurlandi

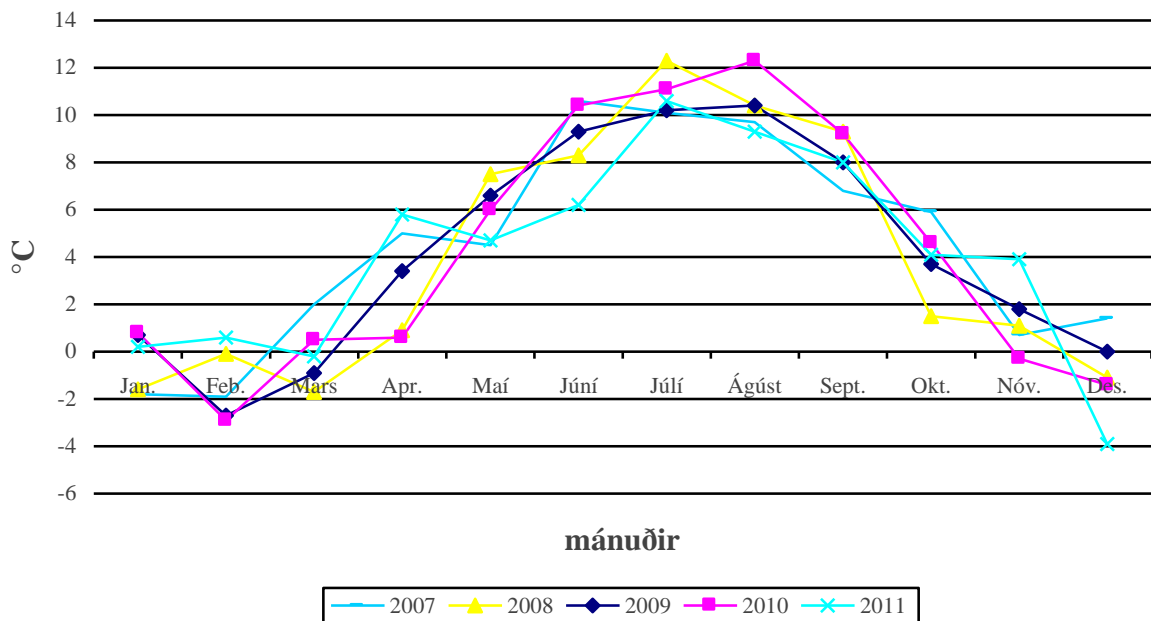
## Almennt

### Veðurfar – veðurmælingar

Tafla 1. Veðurmælingar á Hallormsstað 2011

Lofthiti	Jan.	Feb.	Mars	Apríl	Maí	Júní	Júlí	Ágúst	Sept.	Okt.	Nóv.	Des.
Meðalhiti mán.	0,2	0,6	-0,2	5,8	4,7	6,2	10,6	9,3	8,0	4,1	3,9	-3,9
Hæðsta hitastig	10,1	9,9	11,1	15,4	16,6	16,0	23,9	21,0	16,0	13,9	12,6	7,8
Lægsta hitastig	-11,2	-11,9	-11,8	-5,3	-2,0	-0,9	0,4	-0,8	-2,0	-4,5	-10,8	-16,5
<b>Meðalhiti Maí - Sept.</b>								7,8				
<b>Meðalhiti Júní - Sept.</b>							8,5					
<b>Meðalhiti allt árið</b>	4,1											

### Meðalhiti mánaða 2007 til 2011



**Samantekt á hitafari (1. maí til 30. september = 153 dagar) 2007 til 2011****Lofthiti**

Tafla 2. Samantekt á hitafari maí - sept.

	2007	2008	2009	2010	2011
Fjöldi sólarhringa þar sem lágmarkshiti er jafn eða minni en 2 °C	42	28	34	33	43
Fjöldi sólarhringa þar sem sólarhr. meðalhiti er jafn eða yfir 5 °C	119	140	136	119	119
Fjöldi sólarhringa þar sem sólarhr. meðalhiti er jafn eða yfir 15 °C	1	5	3	5	2
Fjöldi sólarhringa þar sem hámarkshiti er jafn eða yfir 15 °C	52	61	46	56	33
Fjöldi sólarhringa þar sem hámarkshiti er jafn eða yfir 20 °C	10	13	7	9	6
<b>Hitasumma</b>					
Fjöldi sólarhringa sem hitasumma (>5°C) sólarhrings er yfir 5°C	52	73	58	74	38
Hitasumma (>5°C)	574	738	624	670	469

**Starfsfólk ársins**

**Fastir starfsmenn:** Bergrún Arna Þorsteinsdóttir, Bjarki Sigurðsson, Jón Þór Tryggvason, Sigurður E Kjerulf, Þór Þorfinnsson, Þorsteinn Þórarinnsson sem varð 70 ára 29. janúar og hætti sem fastur starfsmaður en heldur áfram sem lausráðinn.

**Sumarstarfsfólk og lausráðnir:** Brynja Björk Þórsdóttir, Bjarni Jens Kristinsson, Hjalti Þórhallsson, Kristinn Kristinsson, Ólafur Árni Mikaelsson, Páll Eyjólfsson, Sigurður Max Jónsson, Reynir Stefánsson,

**Mötuneyti**

Hádegismatur var keyptur frá 30.maí – 20. áúst af Hótel Hallormsstaður.

## Skógur og skógggræðsla

### Vöxtur og þrif trjágróðurs

#### Vöxtur – Fræfall

Vöxtur helstu trjátegunda var í meðallagi þó frekar í lakara lagi í lerkinu. Lítið sem ekkert fræ var á birki.

### Girðingar og smölun

#### Viðhald girðinga

Um miðjan júní var farið með Hallormsstaðagirðingunni. Síðan girðing í Jórvík, Skriðuklaustri og á Eiðum.

#### Smölun búfjár

Gilsárdalur og Höfði, smalað í samvinnu við bændur í Skriðdal.

### Umhirða í skógi

Hreinsað frá blágreni í gamla kartöflugarðinum á Hafursá. Hreinsað frá gróðursetningum innan við Ljósá, greni á Borgargerði og blágreni yst í Hólunum.

Hvítgrenið frá 1952 neðan þjóðveggar í trjásafninu var uppkvistað.

Kjarrsagað birki og víðir úr nokkrum vegslóðum í skóginum.

### Viðhald vega og stíga

#### Hallormsstaðaskógur

Keyrt var burðalagi í eftirfarandi slóða í Hallormsstaðaskógi og nágrenni:

Slóði frá hliði við Freyshóla að lerkistæðum fyrir kyndistöðina. Vegna grisjunar og útkeyrslu malborið frá Harðindakletti í Mjóanesi niður að Fljóti. Frá Hafursárbæ að malarnámu ofan við bæinn að kurlstæðu, einnig var keyrt í gamla þjóðveginn frá Hafursárbænum út að þjóðvegi. Malborinn slóðinn frá Gömlu stöð, langleiðina að skólaskóginum undir raflínu.

## Skógarhögg

### Birki

Birkiskógurinn milli vegar og gömlu girðingar í Partinum, upp að kínagreni grisjaður. Grisjaður var skermur yfir allri gróðursetningu innan og upp með Ljósá, einnig birkiskógurinn þar um kring.

Tafla 3. Grisjun birkiskóga 2011

Tegund	Svæði	Reitur	Stærð ha.	Ath.
Birki	Partur	303-2	0,6	Grisjun birki
Birki	Innan Ljósár	803-16	0,5	Barrsk.
Birki	Innan Ljósár	806-9-11-11a-12-14	1,8	Barrsk.
Birki	Innan Ljósár	803-13b	0,7	Barrsk.
Birki	Innan Ljósár	803-13A	0,2	Barrsk.
Birki	Innan Ljósár		4,1	Grisjun birki
		<b>Alls:</b>	<b>7,9</b>	

### Barrskógurinn

Að beiðni RARIK var lerki undir raflínu frá Mylluhvammi upp fyrir efstu gróðursetninguna fellt og keyrt út, vegna hættu á útslætti. RARIK greiddi kostnað við fellingu. Lerkið ofan við afleggjara að Skjögrastöðum var grisjað niður í 1200 tré/ha. Efnið var unnið í girðingastaura, um 2.220 staurar komu úr reitnum. Rauðgrenið innan við Kerlingará, neðan þjóðvegur grisjað.

Sveinn Ingimarsson grisjaði með gröfu og fellihaus vegna kyndistöðvarinnar á Hallormsstað. Grisjað á Hafursá innan við Freyshóla alls um 10 ha.

Nokkrir reitir í Innskóginum voru einnig grisjaðir.

Tafla 4. Grisjun barrskóga 2011

Tegund	Staður	Reitur	Ha	Ath.
R. lerki	Buðlungavellir	911-32	3,1	
Rauðgreni	Hall.skógur	708-4-5	1,8	Ofan stígs
Lerki	Hall.skógur	704-16	0,9	
Lerki	Hall.skógur	710-9	0,6	
Lerki	Hall.skógur	710-14	0,6	
Lerki	Hafursá	204-3	1,88	Verktaki
Lerki	Hafursá	205-1-1A-1B-1C-	4,5	Verktaki
Lerki	Hafursá	208-2A-2B-2C-2D-2E	3,9	Verktaki
		<b>Alls:</b>	<b>17,3</b>	

## Viðarvinnsla

Unnið var við ýmiskonar viðarvinnslu á árinu. Framleiðsla á girðingastaurum, eldiviði, borðviði, lerki, grenikurl og vegstikur. Borðviðurinn seldur í fjölbreytt verkefni.



Tafla 5. Afhentur viður 2011

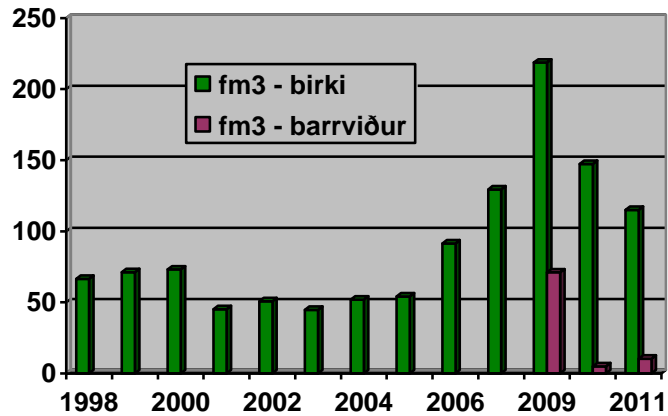
	<b>Ein</b>	<b>Magn</b>
Lerkiborðviður kantaður	m <sup>3</sup>	9
Lerkiborðviður ókantað	m <sup>3</sup>	7,4
Birkiborðviður	m <sup>3</sup>	2,1
Birkibolviður, óbirt	m <sup>3</sup>	0,1
Asparborðviður ókantað	m <sup>3</sup>	1,8
Birkibolviður, birt	m <sup>3</sup>	1,1
Lerkibolviður, óbirt	m <sup>3</sup>	19,9
Grenispírur	m <sup>3</sup>	0,6
Eldiviður klofinn/óklofinn	m <sup>3</sup>	3
Viðarkurl lerki – alm. *	m <sup>3</sup>	154
Viðarkurl lerki- Skógarorka	m <sup>3</sup>	1.271
Viðarkurl fura / greni	m <sup>3</sup>	90,5
Arinviður birki (20kg)	Pk.	3615
Bök	Br..	12
Arinviður birki (stórsekkur)	Pk.	42
Barrviður (10-12 kg)	Pk.	146
Barrviður (stórsekkur)	Pk.	13
Uppkveikja birki (10 kg)	Pk.	
Spænir	Pk.	22

\* 42 m<sup>3</sup> lerkikurl til notkunar hjá Skógrækt ríkisins



Tafla 6. Afhending girðingastaura 2011

	Ein.	Afhent
Vegastikur	Stk.	500
Girðingastaurar 1. Fl.	Stk.	705
<b>Alls:</b>		<b>628</b>



Mynd 2. Sala á arinvið 1998 til 2011

Taflan er í fast rúmmetrum (fm<sup>3</sup>), var áður í tonnum.

## Jólatré

### Sala jólatrjáa

Byrjað að fella torgtré um miðjan nóvember, keyrð út í byrjun desember. Seld voru um 100 tré til Norðurlands. Deildin tók þátt í árlegum jólamarkaði í Gróðrarstöðinni Barra, í samvinnu við skógræktendur á svæðinu. Stærsta jólatré sem fellt er hefur venjulega staðið í miðbæ Egilsstaða. Í ár var hæðsta tré sent til Alcoa á Reyðarfirði, mældist 12.9 m.

Tafla 7. Sala á jólatrjám 2011

Stærðarflokkar	Rauð-greni	Stafa-fura	Blá-greni	Fjalla-þinur	Alls
0.70-1.00 m	2		2		4
1.00-1.25 m	70	2	20	10	102
1.26-1.50 m	7	10	60	17	94
1.51-1.75 m	120	12	78	9	219
1.76-2.00 m	4	6	18	6	34
2.01-2.50 m	53	1		1	55
2.51-3.00 m	1			1	2
3-4 m	4			2	6
4-5 m	8			1	9
5-6 m	2				2
6-7 m	2				2
7-8 m	4				4
8-9 m	6				6
9-10 m	1				1
10-11 m					
11-12 m					
12-13 m	1				1
13-14 m					
Óflokkað			38		38
1/2Útitré (veggtré)	12				12
<b>Alls:</b>	<b>297</b>	<b>31</b>	<b>216</b>	<b>47</b>	<b>591</b>

Tafla 8. Sala á jólagreinum 2011

Tegund	Kg.
Ýmsar tegundir	58

## Gróðursetning

### Gróðursetning – Hallormsstað

Í byrjun júní var gróðursett lerki og sitkabastarður innan við Freyshóla, ofan við skógargirðinguna.

Tafla 9. Gróðursetning, Hallormsstað 2011

Tegund	Kvæmi	Aldur	Fræ-númer	Pl. gerð	R.nr.	Alls	Athugasemdir
Sitkabast.	Seward	1/0		35g		3.300	Ofan girðingar, Hafursá
Sitkabast.	Seward	1/0		24g		2.968	Ofan girðingar, Hafursá
R.lerki	Lassinmaa	1/0		40g		10,000	Ofan girðingar, Hafursá
					<b>Alls:</b>	<b>16.268</b>	

## Gróðursetning á Höfða

Tafla 10. Gróðursetning, Höfða 2011

Tegund	Kvæmi	Aldur	Pl. gerð	R.nr.	Alls	Athugasemdir
R. Ierki	Lassinma	1/0	67g	50,51	934	Pl.af frysti-Barri
Stafafura	Yukon	1/2	Pottapl.	50	26	Afgangur v/trjásafns
Sitkagreni	Brynhildarlundur	3/0	35g	Tún	32	Vestan við gamla bæjarstæðið
Lindifura	Hall.	2/0	35g	58	1380	
Hengibjörk	Hausjarfi	1/0	24g	125	192	Pl. Af frysti
Rauðelri	Hausjarfi	1/0	40g		550	R nr.138,38,139,221,216,212,145,48
Lensuviður	Höfði	2/0	40g	30 B	108	Heimaræktun á Höfða
Eik	Finnland	2/2	Pottpl.	138	15	Tilraun
Skógarfura	Hall.	1/0	40g	137	26	Heimaræktun á Höfða
				<b>Alls</b>	<b>3.263</b>	

## Gróðrarstöð

### Fræplöntur

Tafla 11. Sáning fyrir Trjásafn 2011

Tegund	Latneskt heiti	Kvæmi	Acc. Nr.	Kom	fp-gerð	Ísáð göt
Hvítgreni	<i>Picea glauca</i>	Nortleru wisconsin			40	600
<b>Samtals:</b>						600

Tafla 12. Plöntur í gróðurhúsi áramót 2011-2012

Tegund	Latneskt heiti	Kvæmi (söfnunarstaður)	Fræ-númer	Aldur	Magn
Silfurþinur	<i>Abies amabilis</i>	Mustila	00-701	2/0	3
Risalerki	<i>Larix occidentalis</i>	Mustila	00-701	2/0	4
Skógarfura	<i>Pinus sylvestris</i>	Mustila	00-701	2/0	58
Risalfiviður	<i>Thuja plicata</i>	Jökulæk		2/0	20
Marþöll	<i>Tsuga heterophylla</i>	Atlavíkurstekkur		2/0	20
Sveipálmur	<i>Ulmus laevis</i>	Mustila	00-701	2/0	30
Weymontfura	<i>Pinus strobes L.</i>	Wooddale Provincial Nýf.land	06-8	1/3	9
Rauðfura	<i>Pinus resinosa</i>	Wooddale Provincial Nýf.land	06-9	1/3	9
Gulfura	<i>Pinus ponderosa</i>	Idaho	00501-B	1/3	13
Hvítgreni	<i>Picea glauca</i>	Wooddale Provincial Nýf.land	06-11	1/3	9
Hjartalind	<i>Tilia cordata</i>	Finnland 904-02-0128		3/0	2
Reyðarhlynur	<i>Acer rubum</i>	Mustila	00602-8	3/0	1
Rauðeik	<i>Quercus rubra</i>	Mustila	00601-4	3/0	14
Síberískt baunatré	<i>Caragana arborescens</i>	Hjalli, Hallormsstað		1/1	2
Sumareik	<i>Quercus robur</i>	Ýmiss kvæmi		1/0	144

## Fasteignir

---

### Viðhald

**Hallormsstaðabær**

Byrjað að mála glugga á neðri hæð.

**Skrifstofa**

Skrifstofa máluð að innan. Skipt um hluta af gólfefni.

**Skemma - kaffistofa**

Veggir og loft þrifið. Innbrot var framið í skemmuna. Stolið keðjusögum og öðru smálegu. Málið kært til lögreglunnar. Málið er upplýst.

**Gróðurhús neðra**

Reynt að gera við rifur á dúki á húsinu. Dúkur tekinn niður í mars.

## Vélar og verkfæri

---

### Bifreiðar

**ON-555 Mitsubitsi L-200**

Bifreiðin festist alloft í drifinu á árinu, gert við á verkstæði deildarinnar. Rúða í pallhúsi brotnaði, skipt um.

**AV-025 Ford pallbíll árgerð 1989**

Keypur nýr geymir, annars reglubundið viðhald.

### Dráttarvélar

**Valtra TZ 509**

Smurskipti og reglubundið eftirlit á verkstæði.

**Deutz**

Skipt var um kúplingar á drifi og afli. Smíðuð ný hurð vinstra megin.

## Önnur tæki

### Flettisög, viðarspil og kurlari

Reglubundið viðhald.

### Viðarvagn

Smíðaður rammi á timburkló til að draga út pappa yfir timburstæður fyrir kyndistöð.

### Rammasög

Keypt var rammasög frá Logosol í Svíþjóð. Sögin sagar niður allan bolinn í einu í þykktir, eftir að búið er að saga tvo fleti í bandsöginni. Eykur til muna gæði efnis, og afköst.

### Arinviðarsög

Keypt ný rafmagnsknúin Halkipilki arinviðarsög frá Finnlandi. Sett var ljós á sögina sem lýsir inn á sögunarbúnaðinn.

## Útivistarsvæði

### Tjaldsvæði

Gistináttafjöldi á tjaldsvæðunum var í lagari lagi í ár, fara þarf aftur til ársins 1998 til að finna sambærilegan gistináttafjölda. Kalt og sólarlítið sumar, veðurbliða á suðurlandi og hækkandi olíuverð hefur trúlega mest áhrif á ferðamannastrauminn.

#### Atlavík:

Öll sorpílat máluð. Haldið áfram að planta birkitrjám í stað visnandi trjáa.

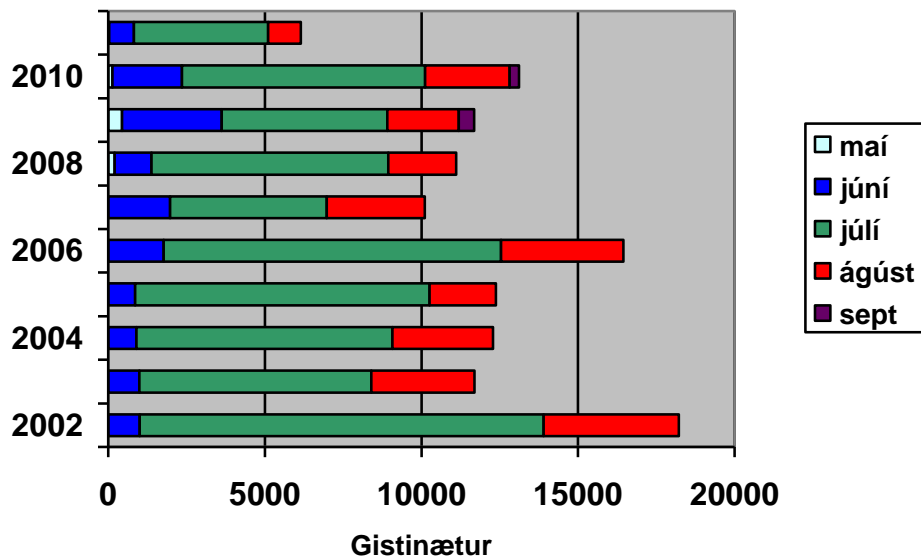
#### Höfðavík:

Víðibeltið við þjóðveginn snyrt. Tvö jarðföst útiborð sett niður og grill á neðra svæðinu. Komið var fyrir nýju ræsi í skurð inn á innasta túnið, opnar svæðið betur.

Tafla 13. Gistinætur 2005 - 2011

Fjöldi gistinguátta 2005 til 2011								Fjöldi gistinguátta 2011		
	2005	2006	2007	2008	2009	2010	2011		Ísl. gestir	Erl. gestir
Maí				205	438	134	30	Maí	16	14
Júní	860	1771	1975	1172	3181	2224	793	Júní	560	233
Júlí	9402	10768	5002	7567	5293	7755	4284	Júlí	3763	721
Ágúst	2121	3916	3128	2164	2277	2707	1039	Ágúst	619	420
Sept.					493	295				
<b>Alls:</b>	<b>12.383</b>	<b>16.455</b>	<b>10.105</b>	<b>11.108</b>	<b>11.682</b>	<b>13.115</b>	<b>6.146</b>	<b>Alls:</b>	<b>4.958</b>	<b>1.388</b>

Mynd 4. Fjöldi gistinguátta eftir mánuðum 2002 – 2011



## Hallormsstaðaskógur

**Útivist:**, Endurgirt hestahólf við Gömlu Stöð, fyrir hópa sem koma við í skóginum. Gönguleið frá Fjósakambi yfir stífluna að hóteli sleginn og kurlborinn. Smíðað var borð við bílaplan, þar sem gengið er niður í Guttormslund. Útiborð máluð.



Jórvík í Breiðdal

mynd. Þ.Þ

### Skógardagur

Skógardagurinn var haldinn í Trjásafninu 25. Júní. Dagskrá dagsins var með hefðbundnu sniði. Skátafélagið Héraðsbúi bættist í hópinn, settu upp þrautabrautir fyrir yngstu kynslóðina.

Smíðuð var ný eldpanna til lummubaksturs.

### Jórvík

Gert var samkomulag við Björn Björgvinsson húsasmíðameistara á Breiðdalsvík, vegna uppgerðar á Jórvíkurbænum í Breiðdal. Viðgerðin er fjármögnuð af Húsafriðunarnefnd. Haldið verður áfram á næstu árum ef fjármagn fæst.





## Trjásafn

Gamla lerkibeltið í Neðstareit sagað niður, var orðið illa farið. Nokkur tré brotnuðu vegna bleytusnjóa og hvassviðris í vetur. Vegna skemmda var sagaður niður hvítþinur, broddgreni og alaskaösp í Neðstareit.

Tvær fermingararathafnir fóru fram í trjásafninu.

Tafla 14. Gróðursetning í Trjásafninu 2011

Tegund	Latneskt heiti	Kvæmi	Fjöldi	Svæði
Sumareik	Quercus robur	Ýmis kvæmi	20	1

1. I jaðrinum innan við Síberíu

## Ýmislegt annað

### Rjúpnaveiði

Veiðileyfi voru seld á Hallormsstaðahálsinn og í Jórvík í Breiðdal eins og í fyrra. Veiði gekk ágætlega.

### Skordýragildra

Sett var upp skordýragildra ofan við skemmuna á Hallormsstað. Gildran er á vegum Náttúrustofu Austurland. Safnað er frá vori einu sinni í viku, fram í nóvember, næstu þrjú árin. Starfsmenn deildarinnar sjá um söfnun, sýni eru send til Náttúrustofunnar til greiningar.

## Ársskýrsla 2011

**Þór Þorfinnsson**  
**Bergrún Arna Þorsteinsdóttir**