

---

# Skógarvörðurinn á Austurlandi



Mynd. Skúli Björnsson

## Starfsskýrsla 2004



SKÓGRÆKT  
RÍKISINS

---

Efnisyfirlit	Bls.	Efnisyfirlit	Bls.
<b>Töfluskrá</b> _____	<b>2</b>	2.8 Önnur lönd _____	13
<b>1. Almennt</b> _____	<b>3</b>	2.8.1 Höfði _____	13
1.1 Veðurfar – veðurmælingar _	3	2.8.2 Jórvík _____	14
1.2 Starfsfólk ársins _____	5	2.8.3 Skriðuklaustur _____	14
1.3 Mötuneyti _____	5	2.8.7 Múlastekkur _____	14
<b>2. Skógur og skóggræðsla</b> _____	<b>5</b>	<b>3. Gróðrarstöð</b> _____	<b>14</b>
2.1 Vöxtur og þrif trjágróðurs _____	5	3.1 Fræplöntur _____	14
2.1.1 Vöxtur – Fræfall _____	5	3.2 Afhending skógarplantna _	14
2.1.2 Skaðar _____	5	3.3 Nýframkvæmdir og viðhald	17
2.2 Girðingar _____	6	3.4 Ýmislegt í gróðrarstöð _____	17
2.2.1 Viðhald girðinga _____	6	<b>4. Húseignir</b> _____	<b>18</b>
2.2.2 Nýgirðingar _____	6	4.1 Viðhald _____	18
2.2.3 Viðhald vega og stíga _____	6	<b>5. Vélar og verkfæri</b> _____	<b>18</b>
2.2.4 Smölun búfjár _____	6	5.1 Bifreiðar _____	18
2.3 Skógarhögg _____	6	5.2 Dráttarvélar _____	19
2.3.1 Grisjun _____	6	5.3 Önnur tæki _____	19
2.3.2 Viðarvinnsla _____	7	<b>6. Útivistarsvæði</b> _____	<b>19</b>
2.4 Hnausplöntur úr skógi _____	10	6.1 Ferðafólk _____	19
2.4.1 Afhentar hnausplöntur _____	10	<b>7. Önnur verkefni</b> _____	<b>20</b>
2.5 Jólatré _____	10	7.1 Opnun skógarins _____	20
2.5.1 Sala jólatrjáa _____	10	7.2 Trjásafn _____	22
2.6 Hirðing ungskóga _____	12	7.3 Tilraunir – Úttektir -	
2.6.1 Kjarrhreinsun _____	12	Þróunarverkefni _____	24
2.7 Gróðursetning _____	12		
2.7.1 Gróðursetning Hallormsstað _____	12		

## Töfluskrá

	Bls.
Tafla 1. Veðurmælingar á Hallormsstað 2004 _____	3
Tafla 2. Samantekt á hitafari maí - sept. _____	4
Tafla 3. Grisjun skóga 2004 _____	7
Tafla 4. Afhentur viður 2004 _____	7
Tafla 5. Afhending girðingastaura 2004 _____	7
Tafla 6. Afhentar hnausplöntur 2001 - 2004 _____	10
Tafla 7. Sala á jólatrjám 2004 _____	11
Tafla 8. Sala á jólagreinum 2004 _____	11
Tafla 9. Kjarrsögun 2004 _____	12
Tafla 10. Gróðursetning Hafursá 2004 _____	12
Tafla 11. Gróðursetning Höfða 2004 _____	13
Tafla 12. Sáning fyrir Trjásafn _____	14
Tafla 13. Afhentar skógarplöntur 2004 _____	15
Tafla 14. Afhending til Grænlands 2004 _____	16
Tafla 15. Áætluð afhending skógarplantna 2005 _____	16
Tafla 16. Gistinætur 1998 - 2004 _____	20
Tafla 17. Gróðursetning í Trjásafn _____	23

# Starfsskýrsla Skógræktar ríkisins á Austurlandi

## 1. Almennt

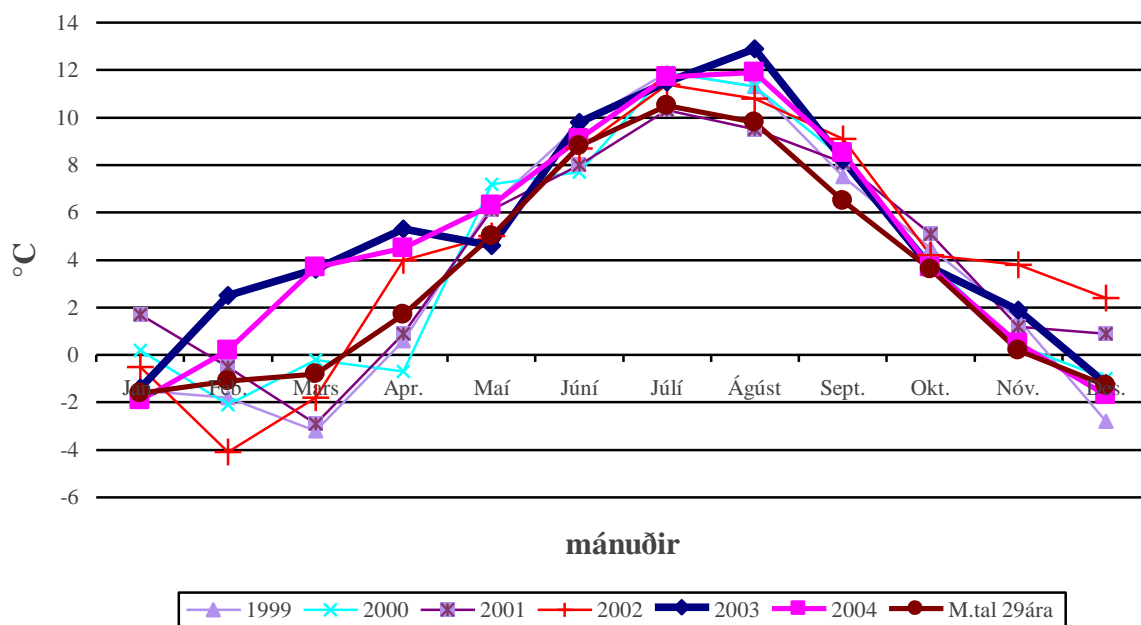
### 1.1 Veðurfar – veðurmælingar

Tafla 1. Veðurmælingar á Hallormsstað 2004

Lofthiti	Jan.	Feb.	Mars	Apríl	Maí	Júní	Júlí	Ágúst	Sept.	Okt.	Nóv.	Des.
Meðalhiti mán.	-1,9	0,2	3,7	4,5	6,3	9,1	11,7	11,9	8,5	3,7	0,5	-1,7
Hæsta hitastig	9,8	13,2	12,5	14,7	21,4	19,4	25,3	27,7	18,4	14,8	15,7	10,6
Lægsta hitastig	-13,4	-13,0	-5,1	-5,7	-1,0	1,4	0,3	2,2	-2,8	-8,9	-13,2	-14,9
Meðalhiti 29 ára	-1,6	-1,1	-0,8	1,7	5,0	8,8	10,5	9,8	6,5	3,6	0,2	-1,3

Meðalhiti Maí - Sept.	9,5 °C
Meðalhiti Júní - Sept.	10,3 °C
Meðalhiti allt árið	4,7 °C
Meðalhiti 29 ára	3,4 °C

### Meðalhiti mánaða 1999 til 2004



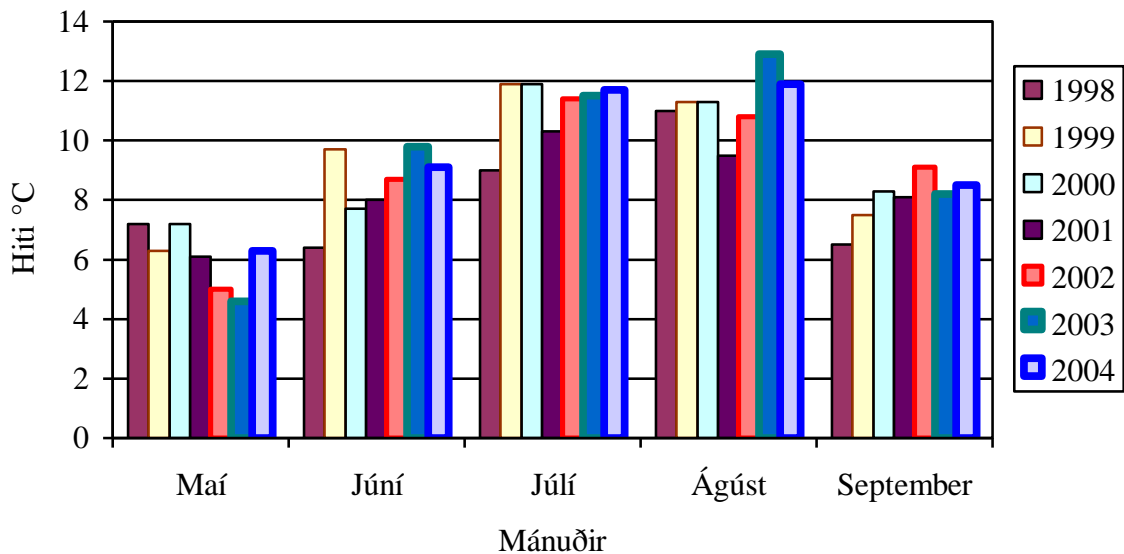
## Samantekt á hitafari (1. maí til 30. september = 153 dagar) 2000 til 2004

### Lofthiti

Tafla 2. Samantekt á hitafari maí - sept.

	2000	2001	2002	2003	2004
Fjöldi sólarhringa þar sem lágmarkshiti er jafn eða minni en 2 °C	20	37	24	37	25
Fjöldi sólarhringa þar sem sólarhr. meðalhiti er jafn eða yfir 5 °C	113	130	134	129	138
Fjöldi sólarhringa þar sem sólarhr. meðalhiti er jafn eða yfir 15 °C	8	2	5	6	5
Fjöldi sólarhringa þar sem hámarkshiti er jafn eða yfir 15 °C	61	42	58	68	67
Fjöldi sólarhringa þar sem hámarkshiti er jafn eða yfir 20 °C	13	5	13	16	12
<b>Hitasumma</b>					
Fjöldi sólarhringa sem hitasumma (>5°C) sólarhrings er yfir 5°C	66	45	57	72	73
Hitasumma (>5°C)	691	559	659	741	723

### Meðalhiti maí - sept



Mynd 1 Meðalhiti mánaða maí – sept 1998 til 2004.



Rododendron Cunninghams

## 1.2 Starfsfólk ársins

**Fastir starfsmenn:** Bergrún Arna Þorsteinsdóttir, Bjarki Sigurðsson, Björn Björnsson, Jón Þór Tryggvason, Sigurður E. Kjerulf, Skúli Björnsson, Þorsteinn Þórarinnsson, Þór Þorfinnsson.

**Sumarstarfsfólk og Lausráðnir:** Arinbjörn Þorbjörnsson, Benedikt Kristinsson, Guðmundur Ingvi Jónsson, Ingi Valur Valgarðsson, Reynir Stefánson, Silja Johnsdóttir, Steinrún Ótta Stefánsdóttir.

**Erlendir starfsmenn:** Majbritt Rasmussen nemi frá skóghskólanum í Nødebo, Mads Anders Tengsted Hansen nemi í skógrækt við Landbúnaðarháskólann í Kaupmannahöfn

Heildarvinnustundir voru 23.338, sem er 5.100 stundum minna en árið áður.

Starfsmenn deildarinnar fóru í heimsókn í Vagli um miðjan september og kynntu sér starfsemi þar.

## 1.3 Mötuneyti

Rekstur mötuneytis hófst 7. júní og lauk 13. ágúst. Ráðskona var Sigríður Björnsdóttir. Fæðisdagar skógræktar í Matarfélagi voru 505.

# 2. Skógur og skóggræðsla

## 2.1 Vöxtur og þrif trjágróðurs

### 2.1.1 Vöxtur – Fræfall

Vöxtur var í meðalagi í lerki. Í grenitegundum var vöxtur allnokkur og mældust sprotar í sitkagreni allt að einn metri. Fræþroski var með minna móti. Nánast ekkert fræ var á birki í Hallormsstaðaskógi.

### 2.1.2 Skaðar

Litlar sem engar skemmdir vegna vorhrets voru á lerki á Héraði eins og árið áður. Nokkuð var um skemmdir á lerki á suðurfjörðum og suðausturland. Lerkið var komið öllu meira af stað á því svæði en á Héraði.

Töluvert minna var um skemmdir af völdum maðks á birki en undanfarin ár. Asparrið breiddist ekki út á Austurlandi á árinu. Ekkert bar á skemmdum vegna sitkalúsar á svæðinu. Víða mátti finna brotin tré í Hallormsstaðaskógi eftir hvassviðri og bleytusnjó, bæði í birki og innfluttu tegundum og þá einna helst í tvístofna trjám. Eitt af gömlu blágrenitrjánum í trjásafninu frá 1905 brotnaði í bleytusnjó. Var það annar af tveimur stofnum, hinn hafði brotnað fyrir nokkrum árum.

## 2.2 Girðingar

### 2.2.1 Viðhald girðinga

Farið með heimagirðingu 21. til 23. júní. Rifin niður gamla hestagirðingin ofan við bæinn á Hafursá.

### 2.2.2 Nýgirðingar

Engar nýgirðingar á árinu.

### 2.2.3 Viðhald vega og stíga

Sagað frá og lagfærður stígur út frá Stöð að Staðará. Lagfærð slóð utan við Hafursárbæinn vegna umferðar skógarhöggsvertaka.

### 2.2.4 Smölun búfjár

Smölun Gilsárdal 4 dagsverk. Smölun heimalanda á Hallormsstað 2 dagsverk.

## 2.3 Skógarhögg

### 2.3.1 Grisjun

Í janúar og fram í mars var greni grisjað í Lýsishól, efnið flokkað og merkt af skógahöggsmönnum við fellingu. Efnið var flokkað í sex efnisflokka, síðan var því raðað upp í stæður eftir flokkum um leið og það var tekið af timburvagninum heima á plani.

Rjóðurfellt í Altaierki og Senkúrsklerki á Hafursá neðan Þjóðvegjar. Síðan var gróðursett rauðgreni til jólatrjáa í rjóðrin. Þá var grisjað það sem eftir var að grisja í Altaierki niður við Fljótið.

Boðin út grisjun á 3,7 ha lerkiskógi upp af Hafursárbænum, þetta er í fyrsta skipti sem grisjunarverkefni er boðið út á almennum markaði hjá stofnunni. Tekið lágsta tilboði frá Helga Bragasyni skógverktaka í grisjun og útdrátt.

Grisjað rauðgreni innst á Höfða niður af Borgargerði og ofan raflínugötu í Lýsishól m.a. gert til að ná í spírupantanir.

Lauffellt birki neðan Þjóðvegjar út af Klifá. Lauffellt birki í síberíupin niður af Sjónarhrauni. Byrjað að lauffella 30. ágúst birki úr fjallapinreit út og niður af Miðreitnum. Lauffellt birki í fjallapin utan við Markarafleggjara neðan Þjóðvegjar. Lauffellt birki úr blágreni ofan Þjóðvegjar upp að byggð við Fjósakamb. Afkvistun lauffellingar hófst í byrjun október.

Grisjað Hafursá lerki - senkúrsk utan við altaireitinn til að fá efni í flettingu.



Grisjun í altalerkitekig Hafursá

Tafla 3. Grisjun skóga 2004

Tegund	Staður	Reitur	Ha
Sitkagreni	Lýsishóll	404 - 19	1,23
Síberíulerki	Lýsishóll	402 - 21	0,03
Sitkabastarður	Lýsishóll	402 - 22	0,01
Síberíulerki	Hafursá neðan þjóðveg (rjóðurfelling)	200 - 1	0,62
Rússalerki	Hafursá neðan þjóðveg (rjóðurfelling)	200 - 2	0,38
Rauðgreni	Lýsishóll ofan raflínugötu	402 - 5, 6	0,45
Rússalerki	Hafursá upp af gömlu hestagirðingu (útboð)	216 - 1	3,70
Rauðgreni	Höfðinn neðan v Borgargerði	302 - 13	0,22
Birki	Neðan þjóðvegar, utan við Klifá		1,20
Birki	Trjásafn úr skagwayþin út og niður af Miðreit	602 - 6	1,01
Birki	Fjallaþinur neðan þjóðvegar utan Markarvegamót	601 - ??	0,04
Birki	Blágreni ofan þjóðvegar upp að byggð v Fjósakamb	605 - 8,10,11,12	1,66
Lerki	Hafursá senkúrsk lerki utan við altai	200 - 2	1,30
		<b>Alls</b>	<b>11,85</b>

### 2.3.2 Viðarvinnsla

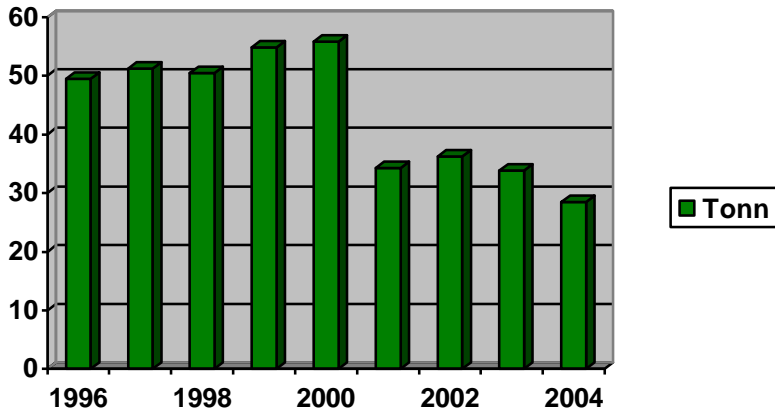
Tafla 4. Afhentur viður 2004

	Ein	Magn
Lerkiborðviður	m <sup>3</sup>	8,7
Birkiborðviður	m <sup>3</sup>	0,8
Borðviður, ýmsar tegundir	m <sup>3</sup>	0
Birkibolviður, óbirt	m <sup>3</sup>	0
Birkibolviður, birt	m <sup>3</sup>	3,7
Lerkibolviður, óbirt	m <sup>3</sup>	17,9
Grenisþrur	m <sup>3</sup>	7,5
Eldiviður klofinn/óklofinn	m	8
Bolviður, ýmsar tegundir	m <sup>3</sup>	1
Viðarkurl	m <sup>3</sup>	211
Lerki/birkibök/ösp	m	7
Arinviður (20kg)	pk	1306
Arinviður (10kg)	pk	1090
Spænir	pk	10

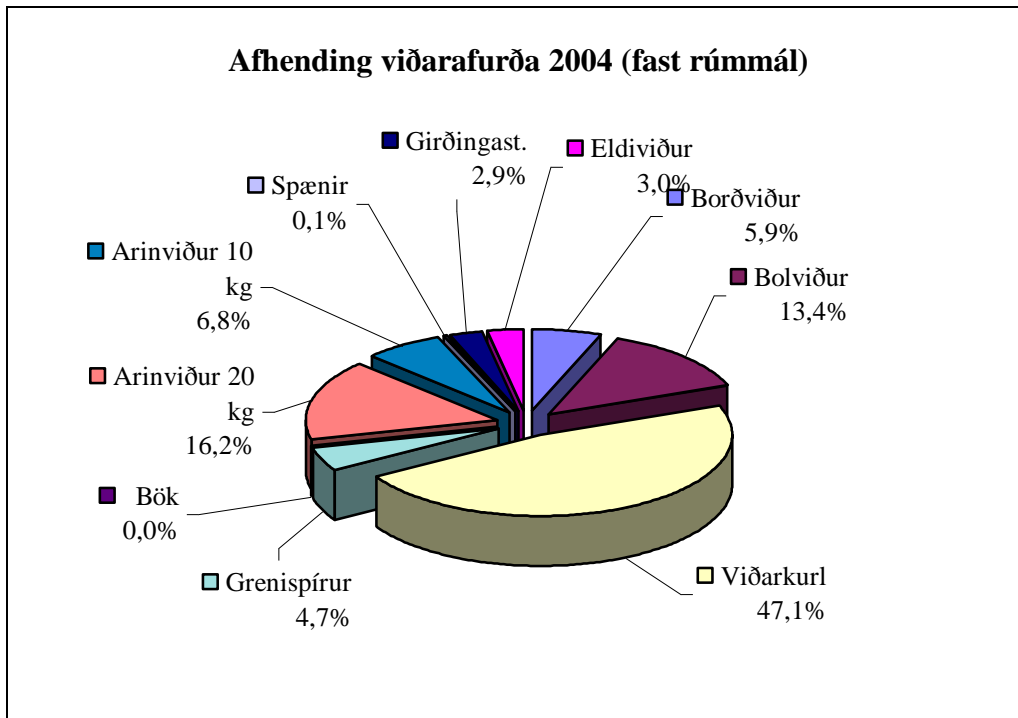
Tafla 5. Afhending girðingastaura 2004

	Ein.	Afhent
Girðingastaurar 1. Fl.	stk	560
Girðingastaurar 2 Fl.	"	
Hornstaurar	"	
Trjástoðir/styttur	"	
<b>Alls:</b>		<b>560</b>





Mynd 2. Sala á arinvið 1996 til 2004



Mynd 3. Afhending viðarafurða 2004



Grenispírur



Lerkiklæddur veggur Végarði



Lerki í hesthúsinnréttingum



Bílastæði úr lerkistiklum

## 2.4 Hnausplöntur úr skógi

### 2.4.1 Afhentar hnausplöntur

Sala hnausplantna úr skógi hefur dregist verulega saman síðustu ár eins og sjá má í töflu. Salan er að mestu leyti til verktaka sem er mjög tilfallandi.

Tafla 6. Afhentar hnausplöntur 2001 - 2004

Tegund.	Stærð	Afhent 2001	Afhent 2002	Afhent 2003	Afhent 2004
Bergfura	080 - 160 cm	143	11	24	75
Blágreni	060 - 200 cm	24	11	5	20
Birki, óflokkað	100 - 200 cm	25	15	30	0
Broddfura	080 - 160 cm	5	18	10	7
Blæösp	080 - 120 cm	7	5	0	0
Sitkabastarður	100 - 160 cm	10	84	8	0
Lindifura	060 - 160 cm	4	0	3	8
Lerki	060 - 180 cm	117	10	15	2
Sitkagreni	101 - 180 cm	15	29	7	2
Stafafura	060 - 160 cm	437	55	16	9
Ýmsar aðrar tegundir		5	5	3	8
<b>Alls:</b>		<b>792</b>	<b>243</b>	<b>121</b>	<b>131</b>

## 2.5 Jólatré

### 2.5.1 Sala jólatrjáa

Byrjað að velja og höggva stór tré 15. nóvember. Höggvin rúmlega 80 tré af stafafuru í plógstrengjum á Eiðum. Ekki farið í Jórvík þetta árið. Mest var selt til Skógræktarfélags Eyfirðinga um 45% af heildarfjölda seldra trjáa.



Jólatrjáaræktun í efsta reit

Tafla 7. Sala á jólatrjám 2004

Stærðarflokkar	Trjátægundir					Alls
	Rauð-greni	Stafa-fura	Blá-greni	Fjalla-þinur	Síberíu-þinur	
0.70-1.00 m	28	2	2		1	33
1.00-1.25 m	131	18	51		2	202
1.26-1.50 m	249	68	108	2	11	438
1.51-1.75 m	166	58	56		12	292
1.76-2.00 m	66	20	11	3	3	103
2.01-2.50 m	7		6	2		15
2.51-3.00 m	11	1				12
3-4 m	2			2		4
4-5 m	7			2		9
5-6 m	8			1		9
6-7 m	5					5
7-8 m	2					2
8-9 m	3			1		4
9-10 m	3					3
10-11 m	1					1
11-12 m	1					1
12-13 m						0
13-14 m	1					1
Óflokkað			41			41
1/2Útitré (veggtré)	24					24
<b>Alls:</b>	<b>715</b>	<b>167</b>	<b>275</b>	<b>13</b>	<b>29</b>	<b>1199</b>

Tafla 8. Sala á jólagreinum 2004

Tegund	Kg.
Fjallapínur 1Fl.	164
Broddfura	14
Stafafura	27
Sérvaldar	
<b>Alls:</b>	



Fjallapínur í Kringlunni

## 2.6 Hirðing ungsjóga

### 2.6.1 Kjarrhreinsun

Kjarrhreinsað úr jólatrjáareitum (skápum) á Höfða, Borgargerði og innst í Partinum. Kjarrhreinsað úr fjallaþin innan við Kerlingará neðan gönguleiðar til Atlavíkur. Kjarrhreinsaður ysti hluti síberíupins neðan við Sjónarhraun. Slegið gras í jólatrjáareitum í Efstareit í Mörkinni.

Uppkvistað lerki og klipptir tvítóppar á síberíupin innan við Ræsin, upp af Þrætutanga.

Tafla 9. Kjarrsögun 2004

Tegund	Staður	Reitur/deilireitur	Stærð ha.
Rauðgreni	Höfðinn	302 – 7, 8	0,93
Rauðgreni	Höfðinn	305 - 6	0,44
Blágreni	Borgargerði	306 – 14 C, 16	1,31
Rauðgreni	Partur	301 - 7	0,56
Fjallaþinur	Innan við Kerlingará neðan steinbrúar	700 - 1	0,60
Síberíupinur	Sjónarhraun	719 - 3	0,34
		<b>Alls ha</b>	<b>4,18</b>

## 2.7 Gróðursetning

### 2.7.1 Gróðursetning Hallormsstað

Gróðursett á tveimur stöðum í Hafusárlandi. Bergfura var gróðursett innan við Freyshólatún. Rauðgreni gróðursett til jólatrjáa í fjóra skápa sem fellt var úr í lerki - Senkúrsk inn af Stóruvík og í svæði sem lerki-Altai var nánast gjörfellt úr utan við jólatrjáatilraunasvæðið við Lækjarvík.

Tafla 10. Gróðursetning Hafursá 2004

Tegund	Kvæmi	Aldur	Fræ-númer	Pl. gerð	R.nr.	Alls	Athugasemdir
Bergfura	Hau Conflent	2/0	880019	Fp-35	205,1	2712	
Rauðgreni	Hemnes	3/0	201001	Fp-35	200,1	1885	Fjórir skápar
Rauðgreni	Hemnes	3/0	201001	Fp-35	200,2	3570	
				<b>Samtals</b>		<b>8.167</b>	

## 2.8 Önnur lönd

### 2.8.1 Höfði

Tún neðan þjóðveggar slegið og hirt í rúllur. Síðan var eitrad tvívegis með roundup áður en það var plægt með akurplóg. Gert ráð fyrir að tæta það næsta vor, síðan gróðursetja í svæðið tilraun og til jólatrjáa.

Tafla 11. Gróðursetning Höfða 2004

Tegund	Kvæmi	Aldur	Fræ- númer	Pl. gerð	R.nr.	Alls	Athugasemdir
Rússalerki	Arkangelsk	2/2	990018	Móband	97,98	200	
Rússalerki	Imatra	2/0	200002	Fp-40	114	445	Í eyður
Rússalerki	Taymyr	3/0	200033	Fp-40	31	380	
Rauðgreni	Hemnes	3/0	201001	Fp-35	125	551	
Rauðgreni	Hemnes	3/0	201001	Fp-35	137	136	
Stafafura	Bennet Lake	2/0	202004	Fp-24	125	173	Með rauðgreni
Blágreni	Rio Grande	3/0	990015	Fp-35	125	191	
Japansgreni	Tilr. Kamtstka				94	544	Í röðum inn í lerki (frá Mógilsá)
Risa fjallalerki	x Vaglir fræhús	2/0	Nr 59	Fp-40	142	125	
Döggingsviður	Br. Kolumbía	1/4		2 lítra	37	70	Innan um lerki
Mýrarlerki	Vaglir fræhús	2/0	Nr 54	Fp-40	114	168	Í eyður
Evrópu rússalerki	x Vaglir fræhús	2/0	Nr 51	Fp-40	31	32	
Steinbirki	Ashibetsu Hokkaido Japan	2/0		Fp-40	31	118	
Hengibirki	Fjellhau	2/0	980021	Fp-40	31	149	
Lindifura	SydTyrol, Ítalía	2/0	200014	Fp-35	38	70	Innan um lerki
Koreulíviður	Neðsta reit	3/0		Fp-40	37	146	Innan um lerki
Fjallapínur	Tutshi Lake	2/0	970003	Fp-35	37	69	Innan um lerki
Rauðpínur	Huckleberry Mtn.	3/0	200013	Fp-35	37	63	Innan um lerki
Sitkagreni	Taraldsöy	2/0	900009	Fp-40	114	228	Í eyður
Svartgreni	Carmanville	2/0	910012	Fp-40	114	41	Í eyður
Fjallafura	Höhe Tatra	2/0	970014	Fp-35	120	59	
Heggur	Hallormsstað	3/0		Fp-40	117	20	
Koparreynir					víða	67	Frá Tumastöðum
Kjarrelri	Noddy Bay Nýfundnaland				víða	84	Frá Tumastöðum
Hærueiri	Aksawa Honshu Japan				víða	32	
Blæösp	Íslenskir klónar				víða	13	
Alaskaösp	Ópekkur klónn				28	300	Stikklingar stungið í uppgröft
Lensuvíðir	2-3 klónar				95,153	1000	Stikklingar stungið í uppgröft
Sitkavíðir	Ólavíðir				95,153	1000	Stikklingar stungið í uppgröft
Sandeyravíðir	1 klónn				95,153	500	Stikklingar stungið í uppgröft
				<b>Samtals</b>		<b>6.974</b>	

### 2.8.2 Jórvík

Farið með girðingunni 24. og 25. júní.

### 2.8.3 Skriðuklaustur

Farið með girðingunni 11. júní. Keyptur og settur upp spennugjafi fyrir rafgirðingu. Í ágúst var rifin niður girðingin að utan frá Kúahjalla, inn að ofan og niður að Kúahjalla að framan. Efnið flutt niður í malargryfju niður við hlið.

### 2.8.7 Múlastekkur

Farið með girðingunni 23. júní.

## 3. Gróðrarstöð

### 3.1 Fræplöntur

Sáð var 66 hnetum af castaníu vegna trjásafnsins í eins litra potta.

Tafla 12. Sáning fyrir Trjásafn

Tegund	Latneskt heiti	Kvæmi	Acc. Nr.	Söfnunar staður	fp-gerð	Ísáð göt
<i>Castanía</i>		Atkinson	04-10		1 líter	6
<i>Castanía</i>		Belfast	04-3		1 líter	6
<i>Castanía</i>		Castene	04-5		1 líter	6
<i>Castanía</i>		Cornville	04-11		1 líter	6
<i>Castanía</i>		Hebron	04-8		1 líter	6
<i>Castanía</i>		Lincolnvile	04-2		1 líter	6
<i>Castanía</i>		Lovell	04-9		1 líter	6
<i>Castanía</i>		París	04-6		1 líter	6
<i>Castanía</i>		Temple - S	04-4		1 líter	6
<i>Castanía</i>		Temple - T	04-1		1 líter	6
<i>Castanía</i>		Yanmonth ME	04-7		1 líter	6
<b>Samtals:</b>						66

**Vöxtur og þrif** Plöntur sem eftir voru í stöðinni komu nokkuð vel undan vetri. Hafður var akrildúkur yfir plöntunum hluta af maí vegna næturfrosta og hlífði hann þeim.

### 3.2 Afhending skógarplantna

Afhentar voru plöntur til Skógræktar ríkisins, einkaaðila og til Grænlands. Til Grænlands fór ein sending. Plöntur voru búntaðar og sendar í pappakassa, fóru með flugi frá Egilsstöðum til Reykjavíkur og áfram til Narsarsuaq. Lerki frá Arkangelsk í móbandsrúllunum var afhent vegna gróðursetningar á Hólasandi. Einnig fór með afgangur af lerki úr bökkum.

Tafla 13. Afhentar skógarplöntur 2004

Tegund	Kvæmi	Fræ- númer	Pl- gerð	Aldur	Magn	Afhent annað	S.r. Höfði	Hóla- sandur	S.r. Hall
Bergfura	Hau Conflex	880019	35	2/0	2.712				2.712
Blágreini	Riό Grande	990015	35	3/0	1.871	1.680	191		
Blágreini	Santa Fe, Arizona	200005	24	2/0	4.800	4800			
Blágreini	Santa Fe, Arizona	200005	40	2/0	40	40			
Blæosp	Íslenskir klónar		p	0/1/2	13		13		
Dvergfura	Syd Tyrol, Ítalía	990006	35	2/0	40	40			
Döglingsviður	Br. Kolumbía		2 1	¼	70		70		
Evr./rússalerki	Vaglahús	Nr. 51	40	2/0	32		32		
Fjallafura	Syd Tyrol, Ítalía	880020	35	2/0	70	70			
Fjallafura	Höhe Tatra	970014	35	2/0	59		59		
Fjallalerki	Vaglahús		40	3/0	91			91	
Fjallaþinur	Tutshi Lake, BC	970003	35	2/0	129	60	69		
Fjallaþöll	Mörk Hall		40	3/0	40	40			
Heggur	Hallormsstað		35	0/3	20		20		
Hengibirki	Fjellhau	980021	40	2/0	149		149		
Hrísleri	Korjaskaja 1060 m		40	2/0	90			90	
Hærueiri	Akasawa Japan		40	3/0	32		32		
Kóreulifviður	Mörk Hall		40	3/0	186	40	146		
Lindifura	Syd Tyrol	200014	35	2/0	70		70		
Mýralerki	Vaglahús	Nr. 54	40	2/0	168		168		
Rauðgreini	Hemnes	201001	24	2/0	3.696	3.696			
Rauðgreini	Hemnes	201001	35	3/0	5.692		687		5.005
Rauðþinur	Huckleberry Mtn.	200013	35	3/0	63		63		
Risa/fjallalerki	Vaglahús	Nr. 59	40	2/0	125		125		
Runnafura	Amurskaja Rússl.	980022	35	2/0	100	100			
Rússalerki	Arkangels	990018	mó	2/2	4.400		200	4.200	
Rússalerki	Imatra	200002	40	2/0	3.445		445	3.000	
Rússalerki	Taymyr	200033	40	3/0	380		380		
Sitkagreini	Taraldsöy	900009	40	2/0	228		228		
Stafafura			40	2/0	320			320	
Stafafura	Bennet Lake	202004	24	2/0	173		173		
Steinbjörk	Ashibetseu Japan		40	3/0	118		118		
Svartgreini	Carmanville	910012	40	2/0	41		41		
<b>Samtals:</b>					<b>29.463</b>	<b>10.566</b>	<b>3.479</b>	<b>7.701</b>	<b>7.717</b>



Tafla 14. Afhending til Grænlands 2004

Tegund	Kvæmi	Fræ- númer	Pl- gerð	Aldur	Magn
Bergfura	St.Guillaume	980030	35	2/0	495
Blágreni	Santa Fe, Arizona	200005	40	2/0	496
Blágreni	Hallormsstaður	970020	40	2/0	400
Dvergfura	Syd Tyrol, Ítalía	930008	35	2/0	50
Dvergfura	Syd Tyrol, Ítalía	980019	35	2/0	50
Dvergfura	Siptovsky, Slóavak.	990005	35	2/0	50
Dvergfura	Syd Tyrol, Ítalía	990006	35	2/0	50
Fjallafura	Syd Tyrol, Ítalía	880020	35	2/0	100
Fjallafura	Höhe Tatra	970014	35	2/0	100
Fjallafura	Syd Tyrol, Ítalía	920005	35	2/0	50
Fjallafura	Syd Tyrol, Ítalía	930006	35	2/0	50
Fjallalerki	Vaglahús	201018	40	2/0	400
Fjallaþinur	Tutshi Lake, BC	970003	35	2/0	500
Fjallaþinur	Tutshi Lake, BC	990012	35	2/0	90
Gljáhlynur	Hallormsstað	201016	24	2/0	30
Grikklandsfura	Mt. Orvilos, Grikk.	970001	35	2/0	50
Grikklandsfura	Konitsa, Grikk.	970002	35	2/0	9
Hvítþinur	Rio Grande	950006	35	2/0	14
Hvítþinur	San Isobel	980005	35	2/0	40
Japansgreni	Hokkaido, Japan	930019	40	2/0	100
Runnafura	Amurskaja Rússl.	980022	35	2/0	1250
Sembrafura	Syd Tyrol, Ítalíu	200014	35	2/0	100
Silfurþinur	Hoquiam, Washing.	980023	35	2/0	75
Sitkagreni	Lysishóll p.49 Hall	762019	40	2/0	200
Sveigfura	Arapaho	980016	35	2/0	870
Sveigfura	Króklækur p.36 Hall	980038	35	2/0	26
<b>Samtals:</b>					<b>5.645</b>

Tafla 15. Áætluð afhending skógarplantna 2005

Tegund	Kvæmi	Frænúmer	Gerð	Aldur	Magn
Blágreni	Rio Grande	990015	35	4/0	6.000
Fjallaþinur	Arapaho	200007	24	5/0	1.500
Lindifura	Mörk Hallormsstað		35	2/0	700
Lindifura	Swiss		35	2/0	900
Rauðgreni	Hemnes	201001	35	4/0	4.000
Stafafura	Bennet Lake	202004	24	3/0	4.000
<b>Samtals:</b>					<b>17.100</b>

### 3.3 Nýframkvæmdir og viðhald

**Gróðurhús I** Annar blásarinn í kyndara bilaði í lok apríl og var skipt um báða. Skipt var um loftpulsur.

**Gróðurhús II** Húsið var stækkað í fulla lengd, stafninn var færður.

Keypt var nýr dúkur á allt húsið og nýr kyndari sem var settur í ytri endann á húsinu og vinnur á móti þeim gamla. Skipt var um loftpulsur.

**Báruplasthús** Rifið var báruplastið af húsinu og sett nýtt tvöfalt Makrolon plast í staðinn, eftir er að endurnýja glugga.

**Plan I** Endurnýjaðar spítur undir netum á stærri hluta plansins

**Plan II** Hreinsað var efsta malarlagið ofan af stærri hluta þess í haust og sett ný mól í staðinn.

### 3.4 Ýmislegt í gróðrarstöð

Gróðrastöðin var leigð út til gróðrarstöðvarinnar Barra hf. til þriggja ára. Bæði gróðurhúsin, plön og aðgangur að áburðarblandara. Gerður var tækjaleigu- og vinnusamningur til eins árs, þar sem skógræktinn sér um hluta af almennri umhirðu á plöntunum á móti starfsmanni frá Barra. Sáð var í 29.199 bakka á vegum Barra. Sólskógar leigðu aðstöðu og tæki til að moldarfylla og sá í 9.400 bakka. Seldir voru 10.700 fjölpottabakkar til Sólskóga og Barra hf.

**Græðlingar** Seldur var efniviður til Sólskóga af ösp og víði.

**Fræræktarbirki** Trén voru frjóguð um vorið og flutt út á plan um miðjan júní. Eitthvað misfórst, birkið missti alla frærekla um mitt sumar svo ekkert fræ kom á þessu ári. Vegna leigusamnings við Gróðrastöðina Barra hf var tekin sú ákvörðun að flytja frætrén til Skógræktar ríkisins á Vöglum til frambúðar.



Vetrarumbúnaður plantna

## 4. Húseignir

---

### 4.1 Viðhald

**Hallormsstaðabær**

Lagfærður leki á viðarkatli, er orðinn sundurtærður neysluvatns megin.

**Markarhús**

Málað og parketlagt litla herbergið á neðri hæð. Unnið við að klára lerkihringstigann.

**Akurgerði**

Baðherbergið á efri hæð tekið í gegn. Flísalagt, málað og skipt um vask og salerni.

**Útihús og vinnusvæði**

Málaðir að hluta útveggir á hesthúsi.

Vinnuðastaða sem er nýtt fyrir Skógvistarverkefni í skúr á plani máluð að utan. Stór tiltekt á vinnusvæðum í stöðinni, hefлаð af efsta lagið og keyrð möl í þrifalag á viðarvinnsluplani.

Þurrkgámur færður til og snúið. Keypt nýtt þurrktæki frá Svíþjóð í gáminn.

Skipt um útsogsblásara fyrir útblástur flettisagar í Flettiskýli.

## 5. Vélar og verkfæri

---

### 5.1 Bifreiðar

**JK-404 Nissan Double cap árgerð 2002**

Rekstrarleigubifreið, keypt ný nagladekk.

**KK-793 Land Rover árgerð 2003**

Rekstrarleigubifreið.

**AV-025 Ford pallbíll árgerð 1989**

Skipt um glóðarkerti, vatnshosur og kúplingu komplett.

## 5.2 Dráttarvélar

**ID-0394 Deutz**  
Venjulegur rekstur

**UD-477 Ford 5000**  
Venjulegur rekstur

**UD-366 Massey Ferguson**  
Venjulegur rekstur

**UD-11 Ferguson**  
Venjulegur rekstur

**UV 545 Valtra 8050-4**

Tekin á rekstrarleigu um miðjan febrúar. Árssnotkun 735 tímar. Hefur að mestu verið notaður fyrir timburvagninn.

## 5.3 Önnur tæki

**Flettisög:**  
Smíðaðar skrúfaðar hæðarstillingar á fætur.

**Viðarspil:**  
Venjulegur rekstur.

**Kurlari:**  
Skipt um legur í innmötunarbúnaði

**Sláttuvélar:**  
Venjulegur rekstur.

**Arinviðarsagir:**  
Dalen sögin seld Helga Bragasyni skógverktaka.

**Sagir:** Ný kejjusög Jonsered 2152 W

# 6. Útivistarsvæði

## 6.1 Ferðafólk

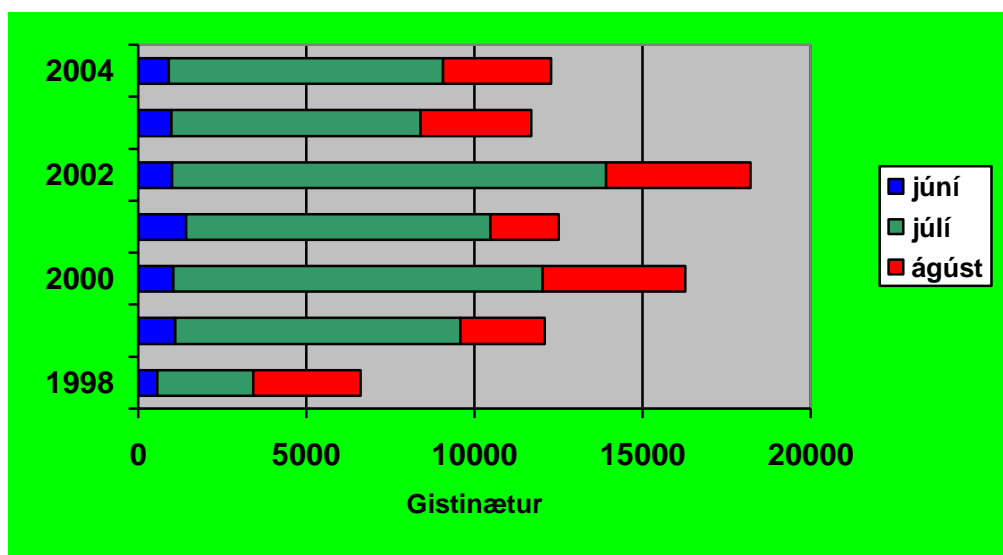
Keypt og sett upp 14 m<sup>2</sup> tjaldvarðarhús í Atlavík. Keypt og sett upp sólarrafstöð í tjaldvarðarhús.

Unnið að gerð deiliskipulags fyrir tjaldsvæðið í Þurshöfðavík, verkið unnið af Landmótun h.f.

Tætt var svæði niður við Þurshöfðavík sem plægt var í fyrrihaust. Jarðvegsskifti í vegi út með brekku í Atlavík.

Tafla 16. Gistinætur 1998 - 2004

Fjöldi gistinátta 1998 til 2004								Fjöldi gistinátta 2004		
	1998	1999	2000	2001	2002	2003	2004		Ísl. gestir	Erl. gestir
Júní	576	1111	1038	1426	1001	997	904	Júní	823	81
Júlí	2849	8469	11002	9051	12906	7405	8168	Júlí	7623	545
Ágúst	3186	2520	4225	2036	4312	3293	3215	Ágúst	2599	616
Alls:	6.611	12.100	16.265	12.503	18.219	11.695	12.287	Alls:	11.045	1.242



Mynd 4. Fjöldi gistinátta eftir mánuðum 1998 – 2004

## 7. Önnur verkefni

### 7.1 Opnun skógarins

#### Listasýning:

Laugardaginn 19. júní opnaði Dorrit Mousaieff forsetafrú alþjóðlegu myndlistarsýninguna Fantasy Island í trjásafninu í Mörkinni. Að sýningunni stóð auk skógræktarinnar Gunnarsstofnun á Skriðuklaustri og Hannes Lárusson myndlistarmaður sem ásamt Heklu Dögg Sigurðardóttur sem voru sýningarstjórar. Sýningin var hluti af Listahátíð Reykjavíkur. Samstarfsaðilar voru Eiðar ehf og Listasmiðjan Kling&Bang í Reykjavík. Sýningin var opin til 1. október.

Eftirtaldir listamenn tóku þátt: Jason Rhoeds, Paul McCharty frá Bandaríkjunum, Atelier von Lieshout frá Hollandi, Elin Wikström frá Svíþjóð. Íslensku listamennirnir voru Björn Roth, Hannes Lárusson, Katrín Sigurðardóttir og Þorvaldur Þorsteinsson.

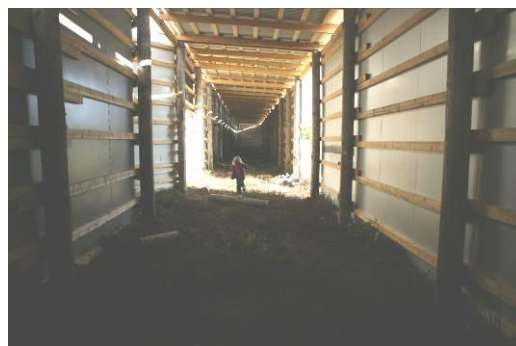
Rhoades og McCarthy unnu stórt verk sem sett var upp á Eiðum en þar var á ferðinni endurgerð þeirra á einni af verslunarmiðstöðvum Macy's í Los Angeles í Kaliforníu.

Áður en Fantasy Island var opnuð sýndu listamennirnir frá 25. maí til 25. júní á Skriðuklaustri frumvinnslu hugmyndanna með teikningum og líkönum.

# FANTASY ISLAND



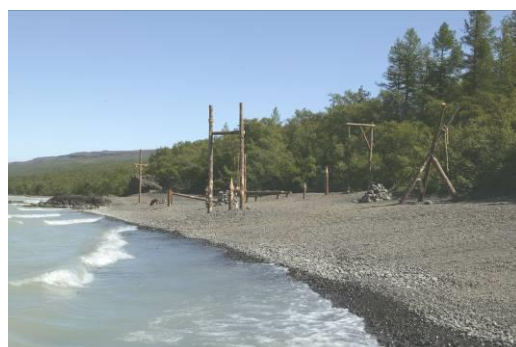
**Macy's** - Paul McCarthy / Jason Rhoades



**Macy's** - Paul McCarthy / Jason Rhoades



**Gömul minning** - Björn Roth



**Pyntingarähöld og aftökutól** -  
Atelier Van Lieshout



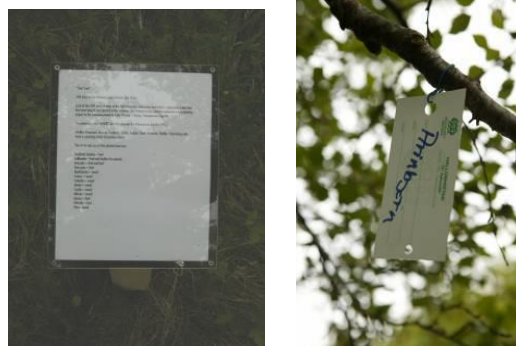
**Geymir** - Katrín Sigurðardóttir



**Hitasvæði** - Hannes Lárusson



**Vettvangur** - Þorvaldur Þorsteinsson



**Vinatré** - Elin Wikström

**Skólaskógurinn:**

Haldið var námskeið á Hallormsstað dagana 22 og 23. mars fyrir starfsmenn deildanna. Starfsmönnum var kynnt verkefnið, markmið og leiðir. Unnið var að hönnun og uppsetningu á skýlum á svæði Hallormsstaðaskóla, Starfsmenn deildarinnar byggðu viðarskýli í aðstöðunni.



Matreitt í skólaskógi

**Annað:**

Víðavangshlaup í skóginum var um haustið á vegum ÍSÍ sem hluti af mótarið til Íslandsmeistaratitils. Ungmenna og íþróttasamband Austurlands og Ungmennafélagið Þristurinn stóðu að skipulagningu og framkvæmd.

Kurlbornir stígar á gönguleiðum í skógi og unnið í viðhaldi stíga.

**7.2 Trjásafn**

Nemandi við Landbúnaðarháskólan í Kaupmannahöfn tók að sér sem sumarvinnu að teikna kort og skrá upplýsingar um allar trjátegundir í safninu, því lauk hann að mestu. Eftir er að fínþússa kort og spjaldskrá. Verkefnið var unnið í forritinu ArcGIS.

Kurlborið á göngustíg frá bílastæði niður í neðsta reit og á litla hringinn út af neðsta reit.

Grisjaður birkiskermur í og við fjallapin út af Vigdísarlundi.

Búin til lítill skák í rauðgreni meðfram göngustíg inn í Atlavík úr Neðsta reit fyrir gróðursetningu á safni reyniviðartegunda.



Við Svefnósa

Tafla 17. Gróðursetning í Trjásafn

Tegund	Latneskt heiti	Kvæmi	Fræ- númer	Stað- setning *	Magn
Balsamþinur	<i>Abies balsamea</i>	Gros Morn Nýf.-land		1	3
Balsamþinur	<i>Abies balsamea</i>	Lámse au Claire Labrador		2	5
Balsamþinur	<i>Abies balsamea</i>	Nobby Bay Nýf.-land		3	5
Balsamþinur	<i>Abies balsamea</i>	Loggur School Road Nýf.-land		4	7
Balsamþinur	<i>Abies balsamea</i>	Avalon		5	5
Beiki	<i>Fagus sylvatica</i>	Fana, Bergen		6	3
Birki	<i>Betula papyrifera van / cordifolia</i>	Láuse aux Meadows (Leifsbúð)		7	15
Castani				8	3
Eik	<i>Quercus robur</i>	Tingvoll / Leikvoll		9	4
Eik	<i>Quercus robur</i>	Fana / Bergen		10	3
Epli		Transparant Blanfctk		11	1
Epli		Keypt frá Blómabæ		12	1
Fjallagullregn	<i>Laburnum alpinum</i>	Múlakot	970020	13	6
Fjallalerki	<i>Larix lyallii</i>	Vaglahús		14	5
Glitgrenni	<i>Picea gleenii</i>	Korsekov	950018	15	7
Gráfura	<i>Pinus banksiana</i>	Bottom Broke Nýf.-land		16	7
Hvítgrenni	<i>Picea glauca</i>	L'ause aux Meadows Nýf.-land		17	5
Japansgrenni	<i>Picea jezoensis</i>	Kozyrensk	93-109	18	5
Japansgrenni	<i>Picea jezoensis</i>	Hokkaido	930019	19	7
Kirsuber		Keypt frá Blómabæ		20	1
Serbúgrenni	<i>Picea omorika</i>	Mustilla	K09- 98-400	21	7
Svartgrenni	<i>Picea mariana</i>	Pasadena Nýf.-land		22	5
Þyrnir		Keypt frá Blómabæ		23	1
<b>Plöntur fluttar til í trjásafni haust 2004</b>					
Klettafura	<i>Pinus albieulis</i>			24	2
Koparreynir	<i>Sorbus koehneana</i>			25	7
Súlublæosp				26	1
				<b>Samtals:</b>	<b>111</b>

## Staðsetning trjáa \*

- 1-3. Í reit 602 utan við veg niður úr hafsaugan.
4. Í reit 602 utan við veg niður úr hafsaugan og 2 plöntur innan við stóra fjallapinin í neðstareit.
5. Í reit 602 utan við veg niður úr hafsaugan.
6. Í reit 602-30 í efst í neðsta innan við aspir, í reit 602-29 í grasflöt utan við aspir í efst neðsta og í hólinn utan við blágrennið frá 1903.
7. Í reit 602 utan við veg niður úr hafsauga 5 stk, í reit 602-29 neðst, utan vegar niður í neðstareit 7 stk., í reit 602-30 efst í neðsta utan við álm 1 stk. og 2 stk í Mjóanes.
- 8-9. Í reit 602-29 neðst, utan vegar niður í neðstareit, í reit 602-30 efst í neðsta utan við álm og í hólinn utan við blágrennið frá 1903.
10. Í reit 602-30 efst í neðsta utan við álm og undir lerkinu utan við blágrennið frá 1903 2 stk.
- 11-12. Í reit 602-30 efst í neðsta innan við ösp.



13. Í reit 602-30 í efst í neðsta á milli álmraða, í reit 602-29 í grasflöt utan við aspir í efst í neðsta 2 stk., undir lerkinu utan við blágrenið frá 1903, neðst á lóðina við Mörkina milli sólberjana og á kantinn neðan við Báruplasthús.
14. Í reit 602 utan við veg niður úr hafsauga.
15. Í reit 602 utan við veg niður úr hafsauga 5 stk. og innan og ofan við bogabru 2 stk.
16. Í reit 602 utan vegar niður úr hafsauga 5 stk og innan við Síberíu 2 stk.
- 17-18. Í reit 602 utan vegar niður úr hafsauga.
19. Í reit 602 utan vegar niður úr hafsauga 5 stk og innan við Síberíu 2 stk.
20. Í reit 602-29 í grasflöt utan við aspir í efst í neðsta.
21. Í reit 602 utan við veg niður úr hafsauga 5 stk.og innan og ofan við bogabru 2 stk.
22. Í reit 602 utan við veg niður úr hafsauga.
23. Í reit 602-29 í grasflöt utan við aspir efst í neðsta.
24. Ofan við veg í svartgreninu innan við bogabru á gönguleiði inni Atlavík.
25. Neðan við lóðina við Mörkina innan við rotþrær.
26. Í reit 602-30 í efst í neðsta innan við álm.

### 7.3 Tilraunir – Úttektir - Þróunarverkefni

Í tengslum við ritun um sögu og náttúru Hallormsstaðar, sem Hjörleifur Guttormsson ritstýrir. Var á vegum náttúrufræðistofu Hjörleifs unnið að fornleifaskráningu í landi Hallormsstaðar um tveggja vikna skeið 3. – 14. maí. Skráningin var unnin með styrk frá Fornleifasjóði og var fornleifadeild Byggðasafns Skagfirðinga fengin til að vinna úttektina en Hjörleifur Guttormsson var til aðstoðar og leiðsagnar á vettvangi. Skýrslan var unnin af Guðnýju Zoega hjá Byggðasafninu og nefnist “Hallormsstaður og nágrenni” fornleifaskráning.

Helgi Hallgrímsson náttúrufræðingur skilaði lokaskýrslu “Hallormsstaður, Minnja- og náttúrufarslýsing 2003/2004”. Þar er bætt við landi Ása- og Buðlungavalla.

Skógrækt ríkisins á Hallormsstað, Héraðsskógar og Landbúnaðarháskóli Íslands eru þátttakendur í verkefni styrktu af Norðurslóðaáætlun, NPP sem er hluti af Interreg III B byggðaverkefni Evrópusambandsins (ESB). Aðrar þátttökupjóðir eru Finnland og Skotland sem stýrir verkefninu. Megin markmið verkefnisins er að standa saman að þróunarverkefni í nýtingu viðar sem orkugjafa til húshitunar. Verkefnið var formlega opnað á Egilsstöðum í nóvember og stendur yfir í þrjú ár.



Orka nýrra skóga

**Námskeið ferðir erlendis:**

Skúli Björnsson leiðbeindi á tveimur grisjunarnámskeiðum í Garðyrkjuskólanum í Hveragerði og hjá Grænni skógum á Norðurlandi. Þann 6. nóvember var haldinn á Hallormsstað skógræktarráðstefna í tilefni af áttæðisafmæli Sigurðar Blöndals með heitinu "Þetta getur Ísland". Skúli Björnsson á Smallwood ráðstefnu um nýtingu á smáviði í Sacramento í Calíorníu.

Skógarvörður sótti eftirfarandi vinnufundi erlendis á árinu:  
Finnland vegna NPP verkefnis í febrúar og Skotlandi í apríl.  
Árssfundur Norrænu trjásafnsnefndarinnar á Grænlandi í byrjun ágúst.  
Vinnufundur í Cost30 sem kostað var af Evrópusambandinu, haldinn Búlgaríu í lok október. Hluti verkefnisins fjallar um aðrar nytjar af skógi en timburframleiðslu.

**Ársskýrsla 2004**

**Þór Þorfinnsson**  
**Bergún A. Þorsteinsdóttir**  
**Skúli Björnsson**