



Endurheimt votlendis vegna framkvæmda við
Brúarvirkjun í Tungufljóti

Trausti Jóhannsson

Skógarvörður Suðurlandi

Samstarf Skógræktarinnar og HS Orku

Í október 2015 kom út umfangs mikil skýrsla sem bar heitið „Gróður og fuglar á framkvæmdasvæði Brúarvirkjunar“. Skýrslan gerir grein fyrir gróðurfari og fuglalífi á efri hluta Tungufljóts í Bláskógabyggð vegna þá fyrirhugaðar rennslisvirkjunar í Tungufljóti, Brúarvirkjunar. Heildarflatarmál rannsóknarsvæðisins var 2,36 km². Niðurstöður skýrslunnar voru m.a. að gróður myndi raskast á 5,5 ha lands og stór hluti þess svæðis væri skóg- og kjarrlendi sem myndi eyðast. Búast mætti við að alls færu 15 ha lands færu undir framkvæmdina.

Skógræktin hefur umsjón með landi Haukadals sem er vestanmegin Tungufljóts. Það skóg- og kjarrlendi sem fer undir framkvæmdina er því að mestum hluta í landi Skógræktarinnar. Gerður var samningur milli HS Orku og Skógræktarinnar um endurheimt á skóglendi sem færi undir framkvæmdina. Sú endurheimt fór fram árið 2018 og var fjallað um í skýrslu á síðasta ári. Einnig var gerður samningur um endurheimt votlendis vegna framkvæmdanna og sú endurheimt að fara fram árið 2019 og fjallar þessi skýrsla um þær framkvæmdir.



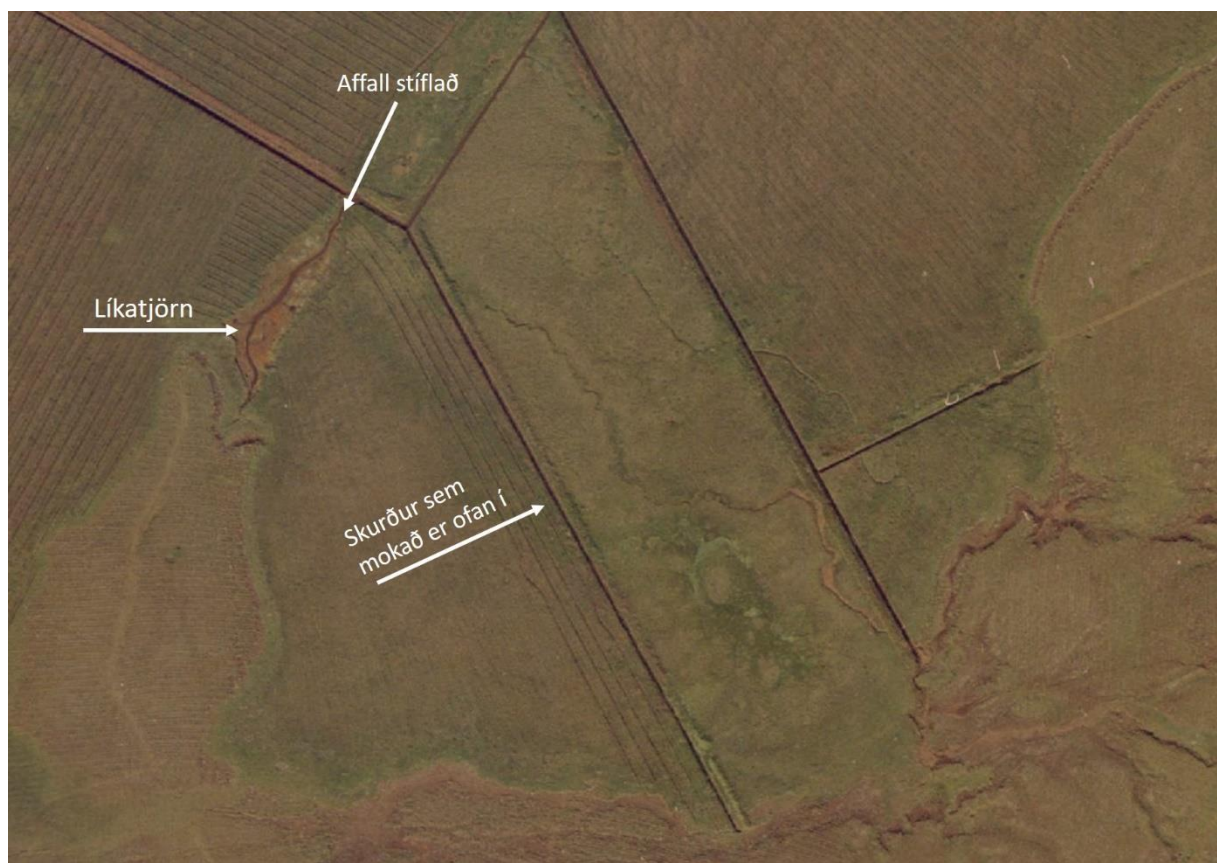
Mynd 1. Jarðýta Suðurtaks vinnur við að loka skurði í Mosfelli.

Framkvæmdin

Í samningi um endurheimt birkiskóga og votlendis sem var undirritaður í september 2017 kemur fram að endurheimt votlendis felist í því að fylla í skurði í landi Mosfells í Grímsnesi með efni af bökkum skurðanna. Samið var við verktakann Suðurtak ehf. um framkvæmd verksins en þeir eru heimamenn og unnu verkið af mikilli fagmennsku og gengu vel um svæðið.

Endurheimt votlendis

Svæðið sem um ræðir er votlendi sem framræst var undir lok níunda áratugar síðustu aldar. Á umræddu svæði er tjörn sem nefnist Líkatjörn en talið er að lík Jóns Vídalíns biskups hafði verið þvegið í tjörninni á leið til Skálholts en Jón lést í Biskupsbrekku á Uxahryggjaleið árið 1720. Líkatjörn var grafin fram líklega árið 1988 af Skógrækt ríkisins og hefur ekki verið sjón að sjá síðan þá (mynd 2).



Mynd 2. Loftmynd af endurheimtarsvæðinu í Mosfelli árið 1998. Skjúskot af vef www.map.is

Lokað var fyrir afrennsli úr tjörninni og hækkaði vatnyfirborð hennar talsvert (myndir 3 og 4) og þannig endurheimtist tjörnin.

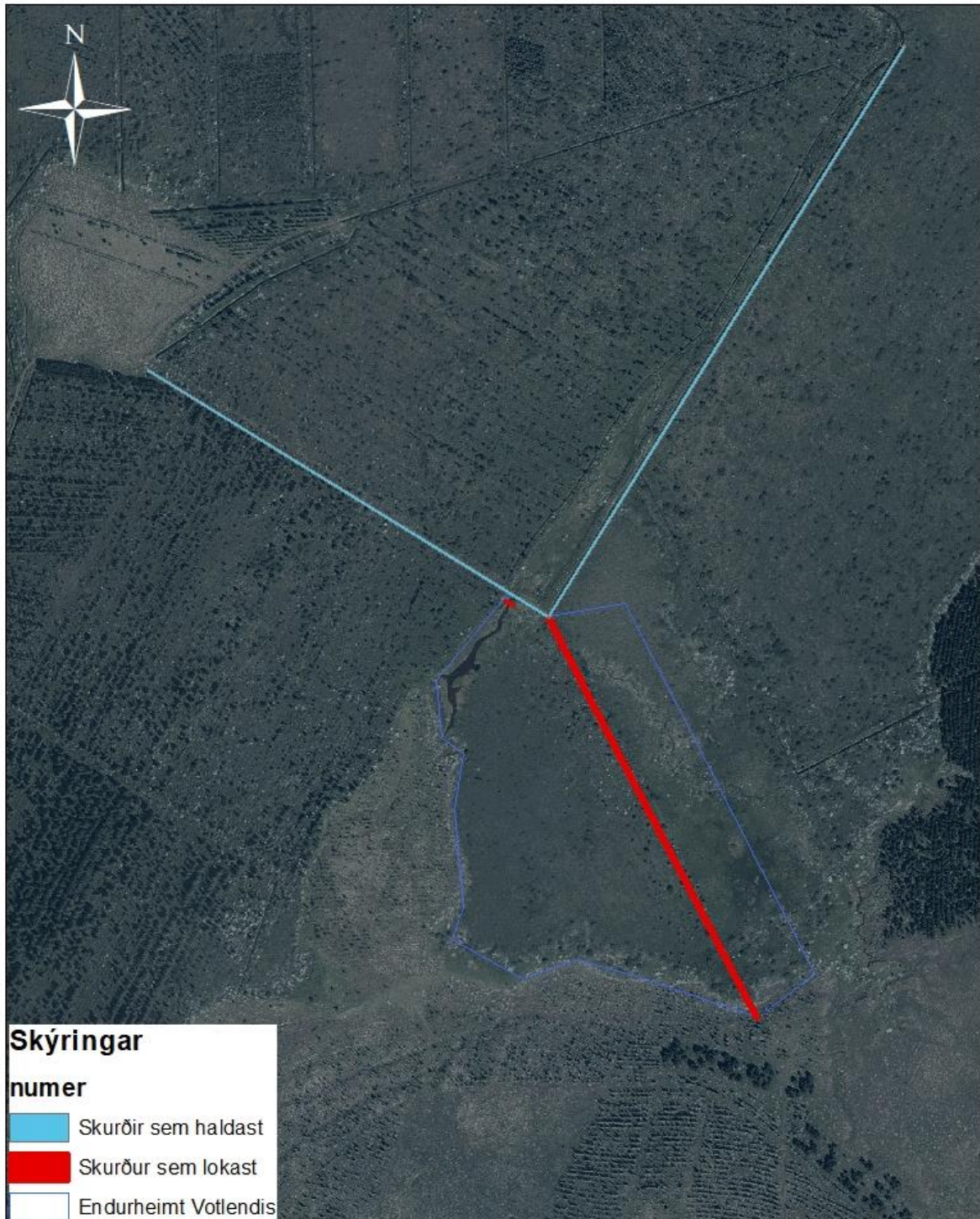


Mynd 3. Líkatjörn eftir að lokað var fyrir affall. Vatnsyfirborðið hækkar mikið og tjörnin komin aftur í eðlilega stærð.



Mynd 4. Svæðið er vel gróið og fallegt er um að lítast í Mosfelli.

Áhrifasvæði endurheimtarinnar eru um 10 hektarar lands (mynd 5) og mun vatnsyfirborðið hækka á komandi árum en áhrifa þess er nú þegar farið að gæta (mynd 6.) en heildarlengd skurða sem fyllt var í er um 450 metrar.



Endurheimt votlendis Mosfelli
Fyrir HS Orku vegna Brúarvirkjunnar



Mynd 6. Nú þegar er áhrifa endurheimtar farið að gæta í gamla skurðinum, vatn safnast fyrir og innan fárra ára verður rask vegna framkvæmdanna lítt sýnilegar.

Lokaorð

Að lokum vill Skógræktin þakka fyrir gott samstarf í þessu verkefni sem og öðrum og hlökkum til áframhaldandi góðs samstarfs við HS Orku.