

Stígagerð við Hjálparfoss

stígagerð / útsýnissvæði / áning
ágúst 2014

Hugmyndabanki ásamt skipulagi er unnið af:

MAREY
A R K I T E K T A R

 **STEINSHOLT sf**

Stígagerð við Hjálparfoss

Lýsing áætlunar

Skábraut niður að útsýnissvæði við Hjálparfoss

Áætlað er að bæta aðgengi um svæðið með því að leggja skábraut frá bílastæði við Hjálparfoss og að fossinum. Halli skábrautarinnar er breytilegur og mestur halli er á fyrsta hluta leiðarinnar (sjá leið merkt A-B á afstöðumynd í mkv. 1:500) og síðari hluta leiðar (sjá leið merkt C-D á afstöðumynd í mkv. 1:500). Á þessum svæðum er halli skábrautarinnar meiri en viðmið Mannvirkjastofnunarinnar gerir ráð fyrir.

Skábrautin er 1,7 m breiður malarstígur með góða bindingu. Hafa þarf jarðvegsskipti undir stígnum. Kantur er meðfram skábrautinni svo hún sígi síður út til hliðanna og breikki.

Áningar-, útsýnis- og hvíldarsvæði eru staðsett með jöfnu millibili. Ráðgert er að þau verði með föstu yfirborði. Stærð þeirra er frá 15 – 44 m².

Gerður verður hvíldarpallur/áning við aðkomusvæðið (pallur A), við upphaf skábrautarinnar. Þessi hvíldarpallur lokar um leið núverandi gönguleið. Útsýnispallar B. og C. eru sýnilegir frá aðkomusvæðinu en áning D. er í hvarfi bak við klett.

Hringleið

Frá skábrautinni liggur stígur og viðarþrep í suðurátt og myndar þannig möguleika á hringleið um svæðið.

Bílastæði

Bílastæðin eru stækkuð og færð fjær fossinum. Gert er ráð fyrir stæðum fyrir 17 einkabíla. Þá eru bílastæði fyrir hreyfihamlaða við upphaf skábrautarinnar (áning A). Gert er ráð fyrir að rútur setji farþega út við áningu A, snúi við á snúningssvæðinu og leggi á sérstökum rútustæðum sem eru samsíða aðkomuvegi.

Athugasemdir

Halli skábrautarinnar er meiri en viðmið Mannvirkjastofnunar gerir ráð fyrir. Skoða þyrfti nánar hvort viðráðanlegt sé að ýta hjólastól upp mesta bratta leiðarinnar. Hægt er að draga úr halla skábrautarinnar með því að lengjalengja hana. Slíkt felur þó í sér meiri efniskostnað og vinnu við framkvæmdir. Einnig er mælt til þess að troðningur sem hefur myndast vegna ágangs í hlíð vestan við fossinn (sjá brotalínu á mynd 1 og á yfirlits uppdraetti í mkv. 1:5.000) verði lokað.



Mynd 1: Horft í áttina að Hjálparfossi frá þeim stað sem áætlað er að leggja þrep sem loka hringleið um útsýnissvæðið. Til vinstri á mynd sést hvar troðningur hefur myndast eftir ágang og áætlað er að loka.

VERKHEITI

HJÁLPARFOSS

Stígagerð, útsýnissvæði og áning

unnið af:

MAREY  **STEINSHOLT** sf
A R K I T E K T A R

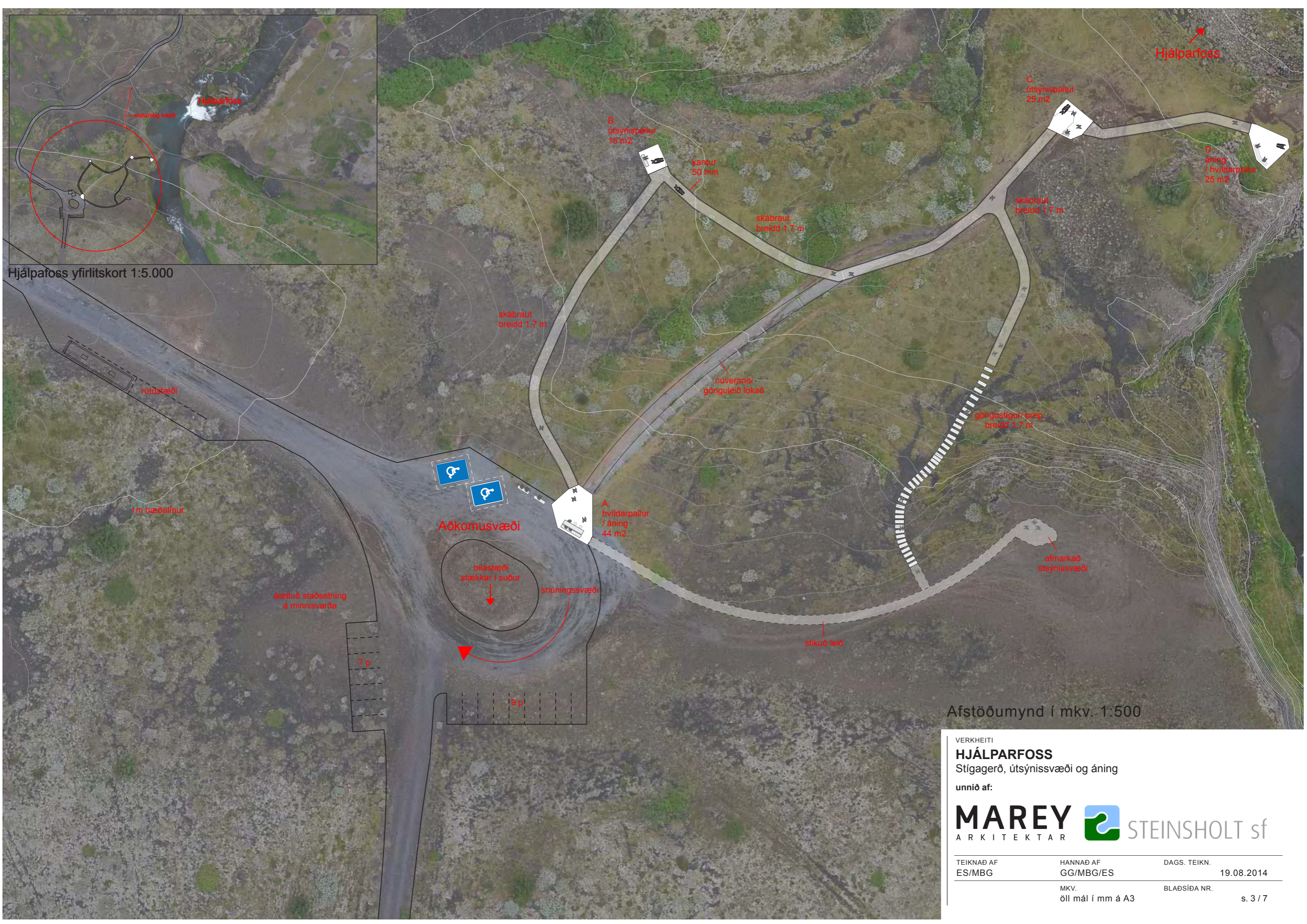
TEIKNAD AF
ES/MBG

HANNAÐ AF
GG/MBG/ES

DAGS. TEIKN.
19.08.2014

MKV.
öll mál í mm á A3

BLADSÍÐA NR.
s. 2 / 7



Hjálparfoss

C. útsýnispallur
25 m²

D. áning
/ hvíldarpallur
25 m²

B. útsýnispallur
15 m²

kantur
50 mm

skábraut
breidd 1.7 m

skábraut
breidd 1.7 m

skábraut
breidd 1.7 m

núverandi
gönguleið lokað

göngustígur / bræg
breidd 1.7 m

Hjálparfoss yfirlitskort 1:5.000

rútuþæði

1m hæðallnur



Aðkomusvæði

A. hvíldarpallur
/ áning
44 m²

bílastæði
stækkar í suður

snúningssvæði

áætluð staðsetning
á minnisvarða

7 p

9 p

stíkuð leið

afmarkað
útsýnissvæði

Afstöðumynd í mkv. 1:500

VERKHEITI

HJÁLPARFOSS

Stígagerð, útsýnissvæði og áning

unnið af:

MAREY
ARKITEKTAR

 **STEINSHOLT** sf

TEIKNAD AF
ES/MBG

HANNAÐ AF
GG/MBG/ES

DAGS. TEIKN.
19.08.2014

MKV.
öll mál í mm á A3

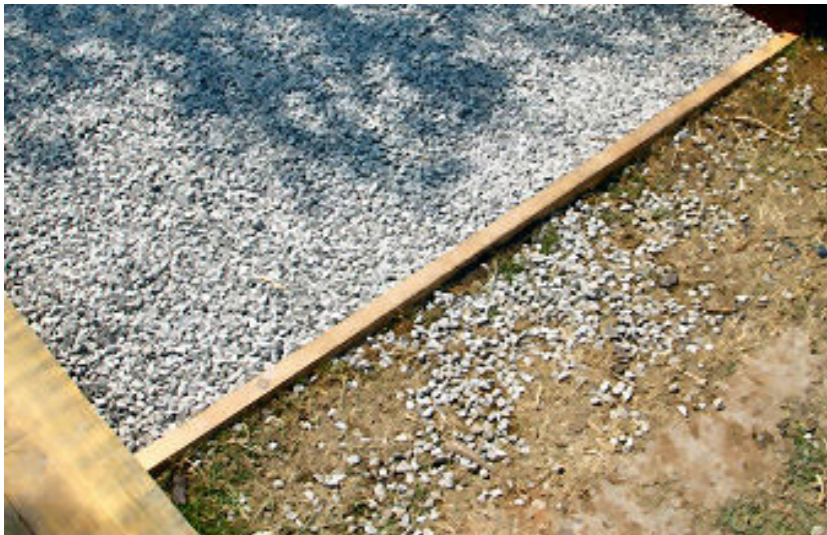
BLAÐSÍÐA NR.
s. 3 / 7



Stígur í Haukadalsskógi
Þéttur stígur sem er auðveldur yfirferðar / gott aðgengi.



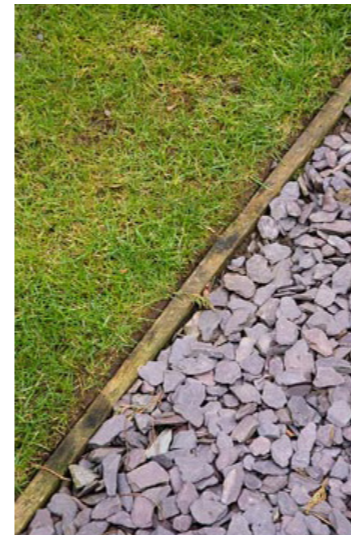
Stígur við Selfit
Þéttur stígur sem er auðveldur yfirferðar / gott aðgengi.



Mynd sýnir dæmi um frágang stígar. Göngustígur endar.



Mynd sýnir dæmi um lagðan stíg. Gönguleið er afmörkuð beggja vegna uppfyllingarinnar.



Mynd sýnir dæmi um frágang stígar. Yfirborð stígarins nemur við efri brún kantsins.



Forðast ber óvandaðan frágang.

VERKHEITI

HJÁLPARFOSS

Stígagerð, útsýnissvæði og áning

unnið af:

MAREY
A R K I T E K T A R

 **STEINSHOLT** sf

TEIKNAD AF
ES/MBG

HANNAÐ AF
GG/MBG/ES

DAGS. TEIKN.
19.08.2014

MKV.
öllum mál í mm á A3

BLAÐSÍÐA NR.
s. 4 / 7



Tillaga að þrepum / ómeðhöndlaður íslenskur viður, náttúrulega fúavarinn, þolir íslenska veðráttu á heiðum uppi og þarfnast lítils viðhalds. Heil þrep lögð samfleytt.



Tillaga að þrepum / heil þrep. Afmarkað með viðarbolum sem geta nýst sem sæti.



Tillaga að þrepum / ómeðhöndlaður íslenskur viður, náttúrulega fúavarinn, þolir íslenska veðráttu á heiðum uppi og þarfnast lítils viðhalds. Á milli þrepa er sama efnisval og lagt verður í göngustíginn / skábraut.



Tillaga að þrepum / ómeðhöndlaður íslenskur viður, náttúrulega fúavarinn, þolir íslenska veðráttu á heiðum uppi og þarfnast lítils viðhalds. Skúffur lagðar og fylltar með samsvarandi efnisvali og er í göngustíg / skábraut.



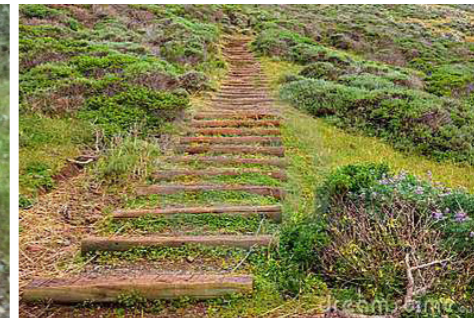
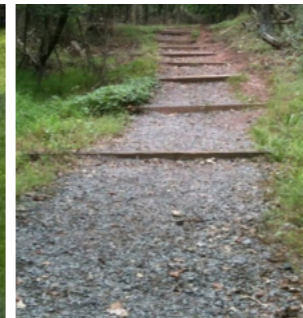
Tillaga að þrepum / ómeðhöndlaður íslenskur viður, náttúrulega fúavarinn, þolir íslenska veðráttu á heiðum uppi og þarfnast lítils viðhalds. Mynd sýnir hvernig skúffur eru samsettar í beinu flæði.



Tillaga að þrepum / ómeðhöndlaður íslenskur viður, náttúrulega fúavarinn, þolir íslenska veðráttu á heiðum uppi og þarfnast lítils viðhalds. Mynd sýnir hvernig skúffur eru samsettar óreglulega og mynda skemmtilegt flæði.



Tillaga að þrepum / viðarþrep lögð í hlíðina og staðbundinn gróður og jarðvegur flæðir á milli.



VERKHEITI

HJÁLPARFOSS

Stígagerð, útsýnissvæði og áning

unnið af:

MAREY
A R K I T E K T A R

STEINSHOLT sf

TEIKNAD AF
ES/MBG

HANNAÐ AF
GG/MBG/ES

DAGS. TEIKN.
19.08.2014

MKV.
öll mál í mm á A3

BLAÐSÍÐA NR.
s. 5 / 7



Tillaga að afmörkuðu útsýnis- og áningasvæði / ómeðhöndlaður íslenskur viður, náttúrulega fúavarinn, þolir íslenska veðráttu á heiðum uppi og þarfnast lítils viðhalds.
Mynd sýnir dæmi um hvernig má brjóta upp efnisvalið. Hér eru viðarflekar lagðir óreglulega. Með þessum hætti er þörf á því að jafna göngustíginn reglulega og forðast þar með ójöfnur myndist. Kantar og ójöfnur gera hjólastólum erfiðara með að fara yfir og skapa hættu á að gangandi "reki tánna í kant" og falli fram fyrir sig.

Tillaga að bekk við útsýnis- og áningasvæði / ómeðhöndlaður íslenskur viður, náttúrulega fúavarinn, þolir íslenska veðráttu á heiðum uppi og þarfnast lítils viðhalds.
Setja má saman viðarfleka í áttina að þeirri formgerð sem að myndin sýnir.



Tillaga að bekk við útsýnis- og áningasvæði / Dæmi um afmörkun á útsýnissvæði, hér í Ásbyrgi. Afmörkunin er í sætishæð og nýtist sem hvíldarbekkur umhverfis útsýnissvæðið.

Tillaga að bekk við útsýnis- og áningasvæði / Mynd sýnir hvernig leysa má útsýnis og áningu samtímis.



Tillaga að bekk við útsýnis- og áningasvæði / Dæmi um samsetningu viðarfleka. Nýtist sem sæti og borð.

VERKHEITI

HJÁLPARFOSS

Stígagerð, útsýnissvæði og áning

unnið af:

MAREY
A R K I T E K T A R

 **STEINSHOLT** sf

TEIKNAD AF
ES/MBG

HANNAÐ AF
GG/MBG/ES

DAGS. TEIKN.
19.08.2014

MKV.
öll mál í mm á A3

BLADSÍÐA NR.
s. 6 / 7

Hér kemur hnitaskrá þegar lega mannvirkja hefur verið samþykkt.

VERKHEITI

HJÁLPARFOSS

Stígagerð, útsýnissvæði og áning

unnið af:

MAREY  **STEINSHOLT** sf
A R K I T E K T A R

TEIKNAD AF
ES/MBG

HANNAÐ AF
GG/MBG/ES

DAGS. TEIKN.
19.08.2014

MKV.
öll mál í mm á A3

BLAÐSÍÐA NR.
s. 7 / 7